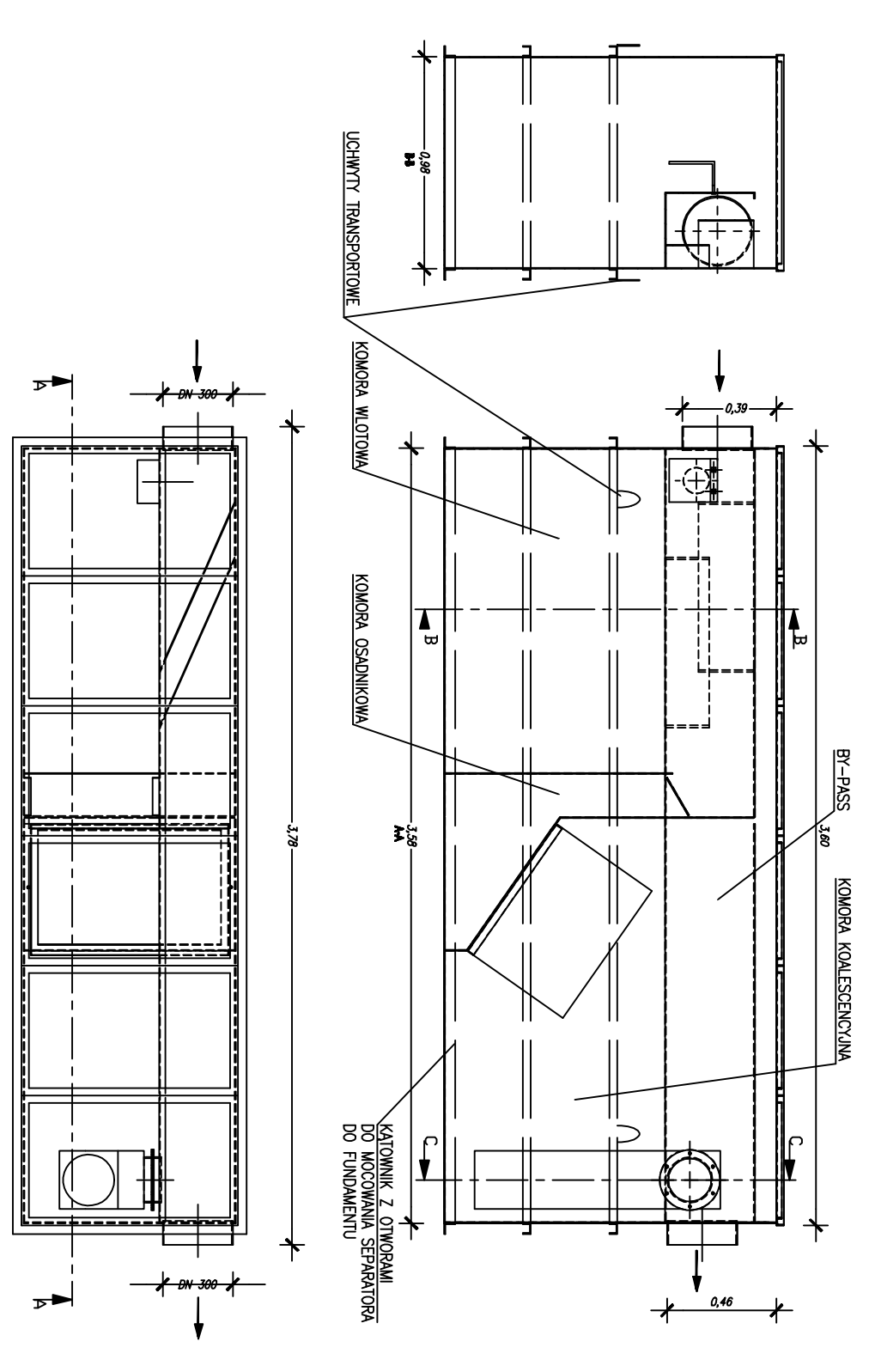
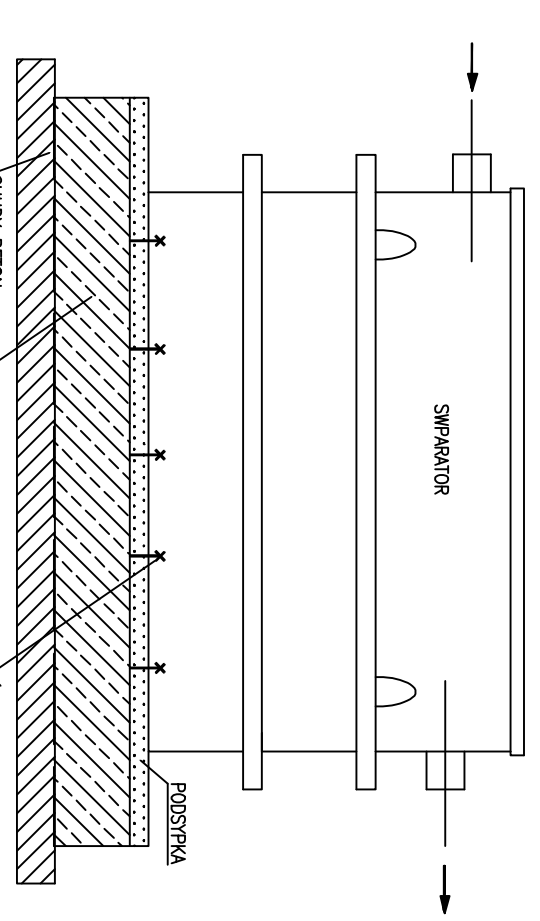


SCHEMAT SEPARATORA BHD015



SCHEMAT KOTWIENIA SEPARATORA DO FUNDAMENTU



PRACOWNIA DROGOWA
 mgr inż. ANDRZEJ BZDOWKA
 41-215 SOSNOWIEC
 UL. STACJONARSKA 31
 TEL/FAX: (092)855-39-33
 NIP: 631-144-41-13

ABPROJEKT
 Inwestor: Usługi Geol. w Baboszewicach
 ul. Cicha 9, 42-282 Baboszewice

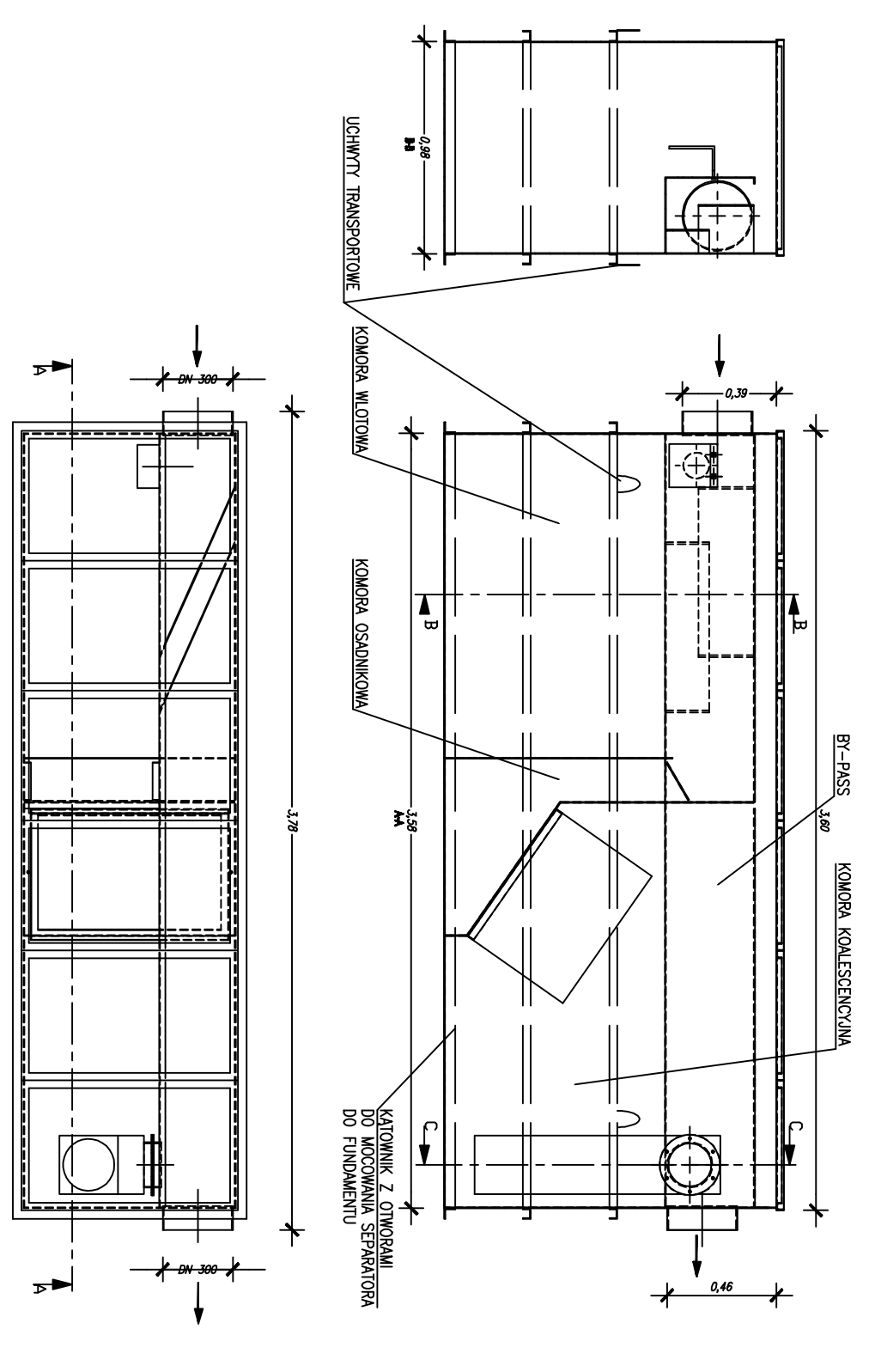
TYTUŁ: **Projekt architektura-budowlany**
Kawłdacji deszczowej przy ul. Wołności w Mysłowicach
w ciągu drogi wojewódzkiej nr 913

TYTUŁ OSIŃKOWY: **Schemat separatora BHD015**

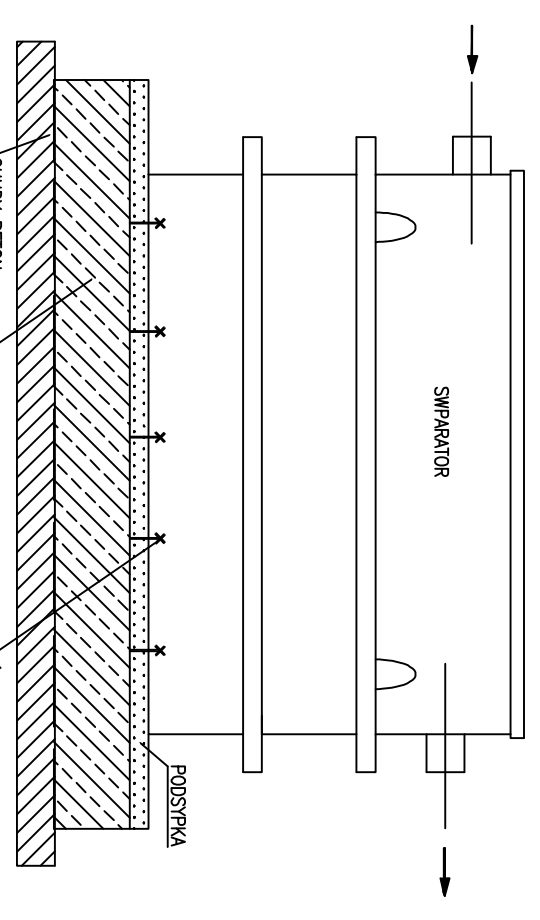
OPROSIENIE:	NR DPEL:	PODS:	SKALA:
PROJEKTOWANIE:	NR DPEL:	PODS:	DATA: wersja 1, 2009
PROJEKTOWANIE:	NR DPEL:	PODS:	BRANŻA: INSTALACYJNA
SPRZĄDZANIE:	NR DPEL:	PODS:	NR RYS.: 11

mgr inż. Andrzej Bzdowka

SCHEMAT SEPARATORA BHD015



SCHEMAT KOTWIENIA SEPARATORA DO FUNDAMENTU



PRACOWNIA DROGOWA
 mgr inż. ANDRZEJ BZDOWKA
 41-215 SOSNOWIEC
 UL. STACJONARSKA 31
 TEL/FAX: (092)855-39-33
 NIP: 631-144-41-13

ABPROJEKT
 Inwestor: Usługi Geol. w Baboszewicach
 ul. Cicha 9, 42-282 Baboszewice

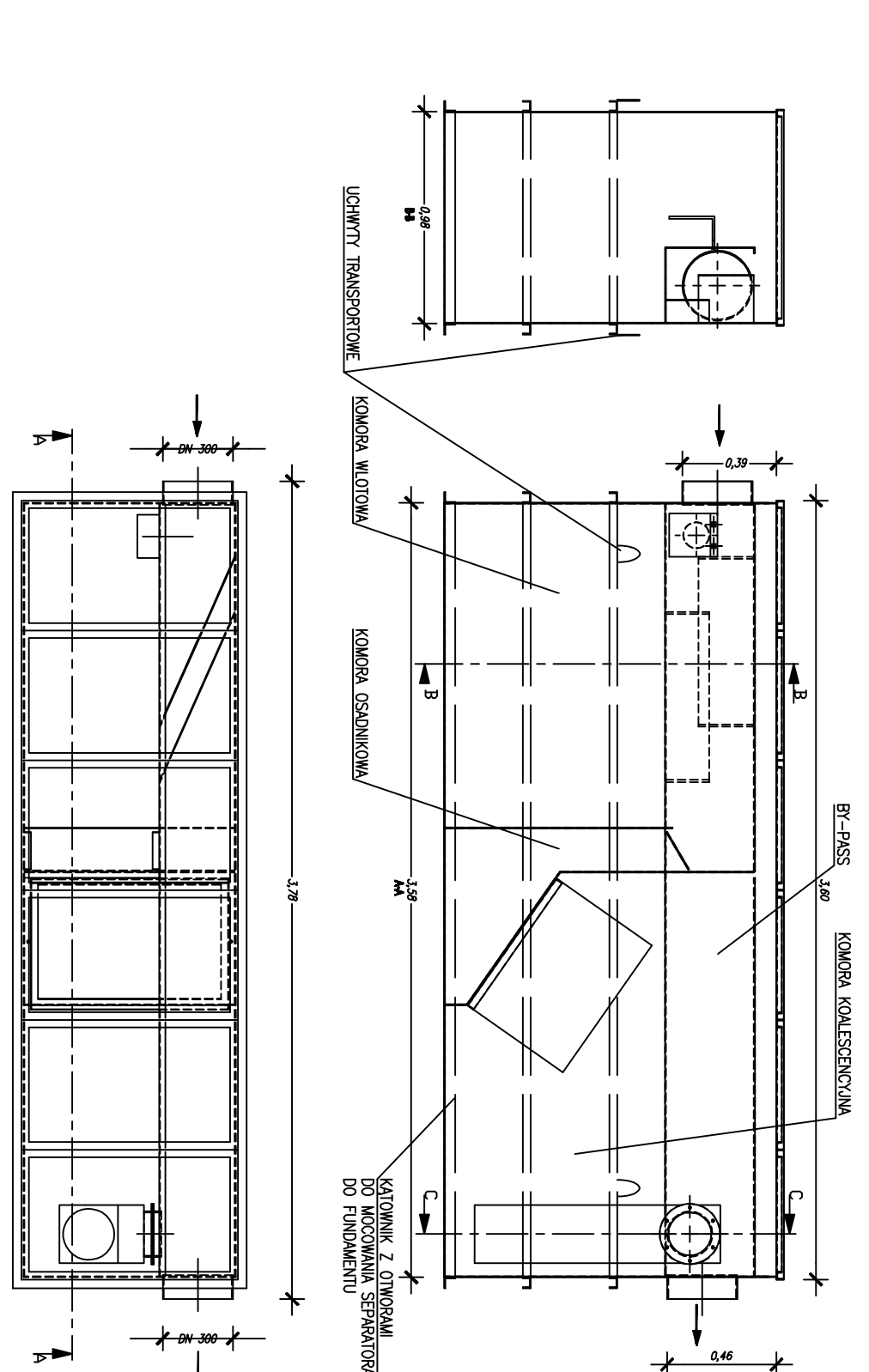
TYTUŁ: **Projekt architektura-budowlany**
Kawłdacji deszczowej przy ul. Wołności w Mysłowicach
w ciągu drogi wojewódzkiej nr 913
(odcinek 2)

TYTUŁ OSIŃKOWY: **Profil podłużny kanalizacji deszczowej – cz.3**

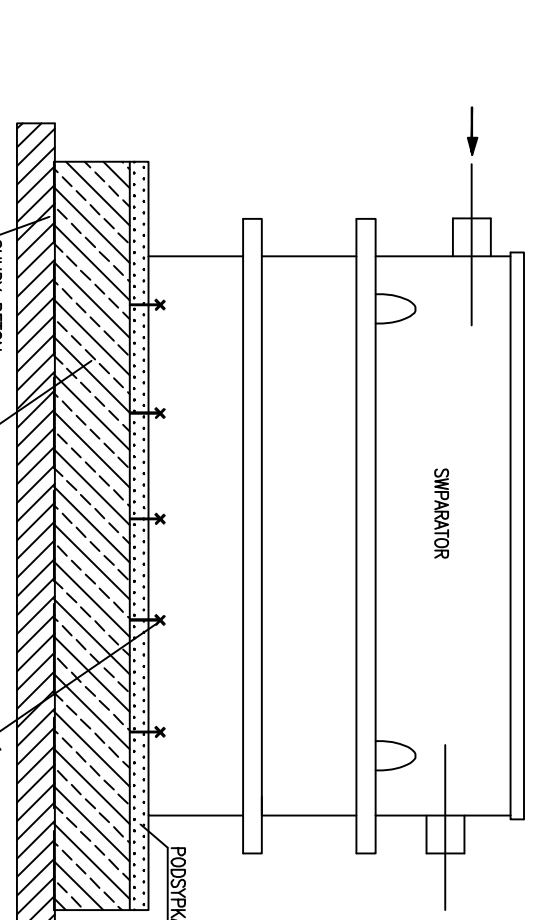
OPROSIENIE:	NR DPEL:	PODS:	SKALA: 1:250/100
PROJEKTOWANIE:	NR DPEL:	PODS:	DATA: wersja 1, 2009
PROJEKTOWANIE:	NR DPEL:	PODS:	BRANŻA: INSTALACYJNA
SPRZĄDZANIE:	NR DPEL:	PODS:	NR RYS.: 8

mgr inż. Andrzej Bzdowka

SCHEMAT SEPARATORA BHD015



SCHEMAT KOTWIENIA SEPARATORA DO FUNDAMENTU



PRACOWNIA DROGOWA
 mgr inż. ANDRZEJ BZDOWKA
 41-215 SOSNOWIEC
 UL. STACJONARSKA 31
 TEL/FAX: (092)855-39-33
 NIP: 631-144-41-13

ABPROJEKT
 Inwestor: Usługi Geol. w Baboszewicach
 ul. Cicha 9, 42-282 Baboszewice

TYTUŁ: **Projekt architektura-budowlany**
Kawłdacji deszczowej przy ul. Wołności w Mysłowicach
w ciągu drogi wojewódzkiej nr 913
(odcinek 2)

TYTUŁ OSIŃKOWY: **Profil podłużny kanalizacji deszczowej – cz.1**

OPROSIENIE:	NR DPEL:	PODS:	SKALA:
PROJEKTOWANIE:	NR DPEL:	PODS:	DATA: wersja 1, 2009
PROJEKTOWANIE:	NR DPEL:	PODS:	BRANŻA: INSTALACYJNA
SPRZĄDZANIE:	NR DPEL:	PODS:	NR RYS.: 8

mgr inż. Andrzej Bzdowka