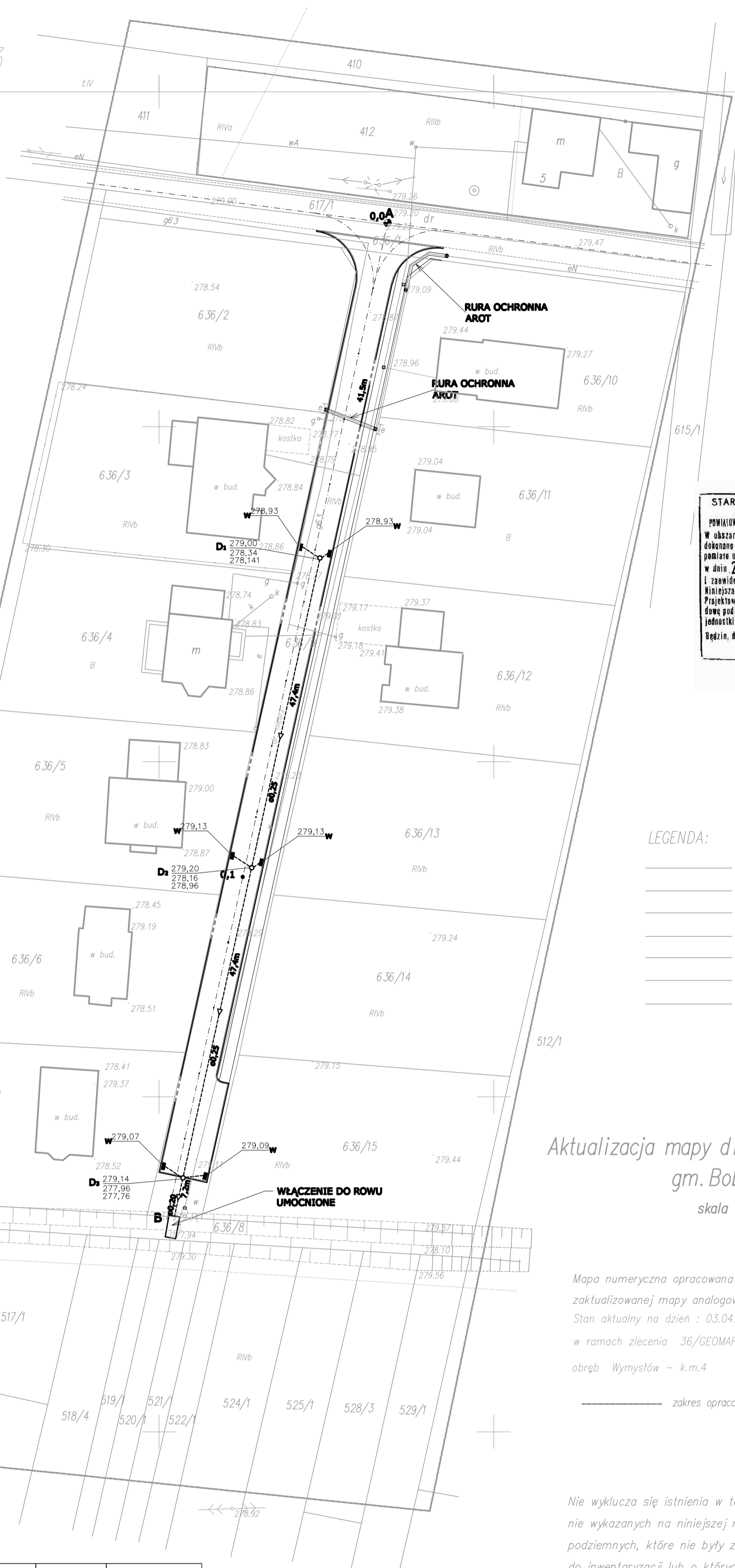
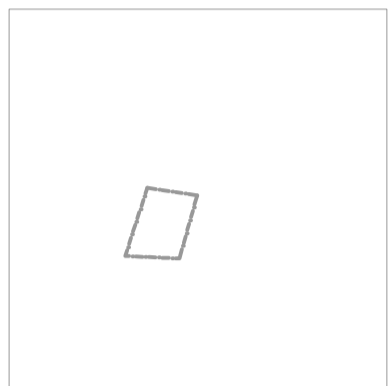


521.432.204.3

521.432.252.1



STAROSTWO POWIATOWE W BĘDZINIE

POWIATOWY OŚRODEK DOKUMENTACJI GEODEZYJNEJ I KARTOGRAFICZNEJ

W obszarze oznaczonym linią  
dokonano aktualizacji treści mapy zasadniczej. Dokumenty z  
pomiaru uzupełniającego otrzymano do zasobu powiatowego  
w dniu 2008-04-14. *KERG. Rz. 1/08*

Mapa i zaawidencjonowano pod Nr  
Niniejsza mapa może służyć do celów projektowych.  
Projektowane obiekty budowlane wymagać pozwolenia na bu-  
dowę podlegają wytyczeniu i izmentaryzacji powykonawczej przez  
jednostki uprawnione do wykonywania prac geodezyjnych.

Będzin, 2008-04-14. *IMIE I NAZWISKO PRACOWNIKA*  
STANOWISKO PRACOWNIKA: *CELESTY OTWARZYŃSKI*

**GEODEZYJA POWIATOWA**  
*Jadwiga Zięba*


- LEGENDA:
- sieć ciepłownicza
  - sieć wodociągowa
  - sieć kanalizacyjna
  - sieć energetyczna
  - sieć telekomunikacyjna
  - sieć gazowa
  - granice działek
  - sieć projektowana

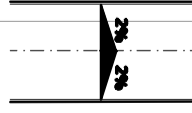
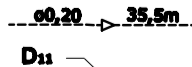
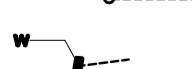



Aktualizacja mapy dla celów projektowych  
gm. Bobrowniki  
skala 1:500

Mapa numeryczna opracowana na podstawie  
zaktualizowanej mapy analogowej – KERG: 542 – 005 / 2008.  
Stan aktualny na dzień : 03.04.2008 r.  
w ramach zlecenia 36/GEOMAR/2008.  
obręb Wymysłów – k.m.4

— zakres opracowania

Nie wyklucza się istnienia w terenie innych  
nie wykazanych na niniejszej mapie urządzeń  
podziemnych, które nie były zgłoszone  
do inwentaryzacji lub o których brak jest  
informacji w instytucjach branżowych.

STANOWISKO	IMIE I NAZWISKO	NR UPRAWNIENI	DATA	PODPIS
PROJEKTANT:	mgr inż. BOLESŁAW KŁYS	562/78, 518/92	kwiecień 2008 r.	
INWESTOR: GMINA BOBROWNIKI ul. GMINNA 8, BOBROWNIKI				
OBJEKT: BUDOWA DRÓG GMINNYCH NA KOMPLEKSIE BUDOWLANYM PRZY UL. OGRODOWEJ W WYMYSŁOWIE				
TREŚĆ: ODWODNIENIE DROGI PLAN SYTUACYJNY				
 Usługi Projektowe Budowlane Krzysztof Gulinski 41-253 Czeladź ul. W. Pola 10c/14 tel. (032) 265-91-43, 0-602-766-293		SKALA: 1:500 BRANŻA: I FAZA: PB PLIK: NR RYS. <b>3</b> NR KATALOGOWY: NR PROJEKTU		

-  –projektowane drogi o nawierzchni z kostki betonowej
-  –projektowana kanalizacja deszczowa
-  –projektowane studzienki kontrolne
-  –projektowane wpusty drogowo
-  –projektowane rury ochronne Arot
-  –projektowane przepusty drogowo