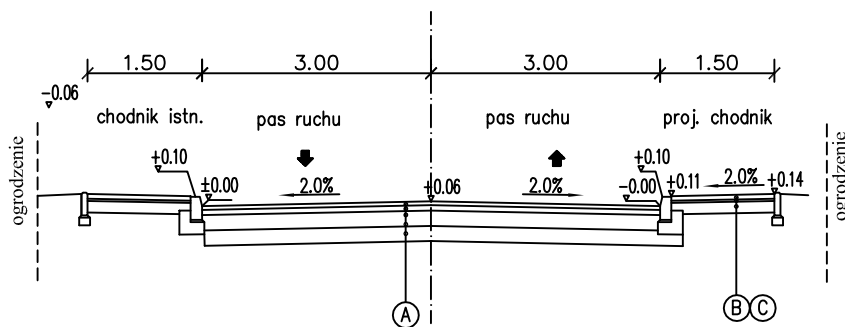


PRZEKRÓJ NORMALNY  
PROJEKTOWANA DROGA GMINNA

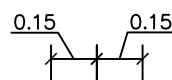
skala 1:100



A

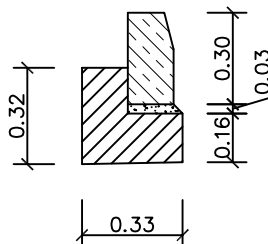
5 cm	w-wa ściernalna BA 0/12,8
7 cm	podbudowa zasadnicza BA 0/16
20 cm	podbudowa pomocnicza kruszywo łamane 0/31,5
20 cm	grunt stabilizowany cementem Rm = 2,50 MPa

krawężnik wyniesiony  
1 : 25



B

6 cm	kostka brukowa szara
3 cm	podsyпка piaskowa
15 cm	podbudowa zasadnicza kruszywo łamane 0/31,5

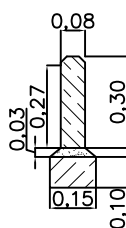


C na wjazdach

8 cm	kostka brukowa kolorowa
3 cm	podsyпка piaskowo - cementowa
15 cm	podbudowa zasadnicza kruszywo łamane 0/31,5

MATERIAŁY na 1m ułożenia  
1. Beton B15 - 0,076m<sup>3</sup>  
2. Podsyпка cem. piasek 1:4 - 0,005m<sup>3</sup>

obrzeże  
1 : 25



MATERIAŁY na 1m ułożenia  
1. Beton B15 - 0,015m<sup>3</sup>  
2. Podsyпка cem. piasek 1:4 - 0,003m<sup>3</sup>

UWAGA: w rejonie zjazdów do posesji wyniesienie krawężnika 4 cm  
w rejonie przejść dla pieszych wyniesienie krawężnika 2 cm

<b>PRACOWNIA PROJEKTOWA</b>			
42- 584 Dobieszowice ul. Polna 7a tel/fax 032/287-61-23			
Nazwa inwestycji <b>Remont nawierzchni jezdni i chodnika na drodze gminnej ul. Wolności w Dobieszowicach</b>		Obiekt	Skala 1 : 100
Projektował	inż. L. Paprocki	Upr. bud. 340/86	Inwestor <b>Gmina Bobrowniki</b> ul. Gminna 8 42-583 Bobrowniki
Opracował	inż. L. Paprocki		Branża Drogowa
Sprawdził	inż. A. Cichoń		Nazwa rys. <b>Przekroje konstrukcyjne i szczegóły</b>
Data	Czerwiec 2010		Nr rys. <b>4</b>