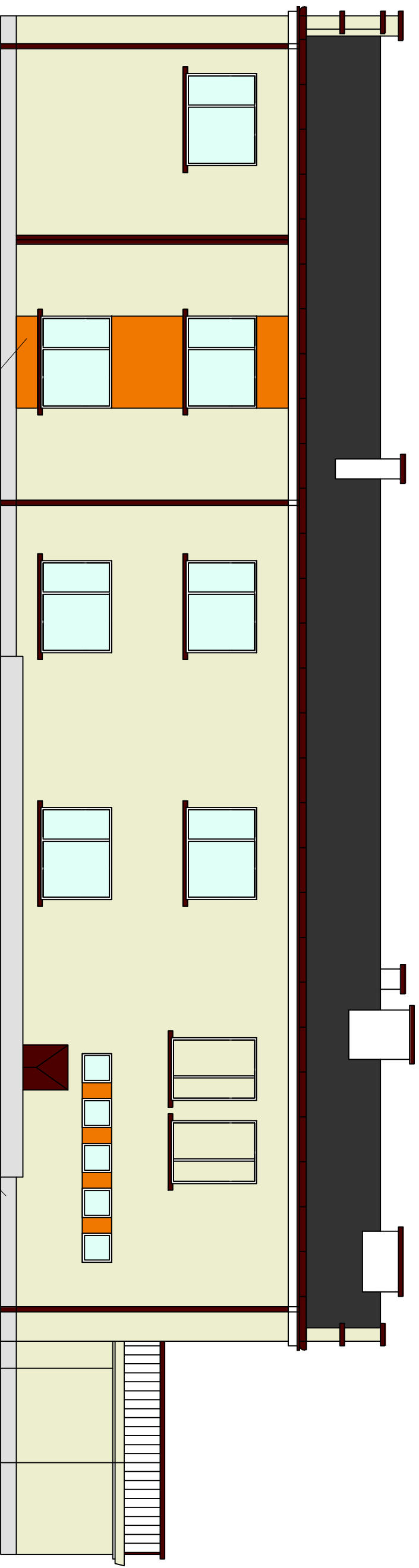
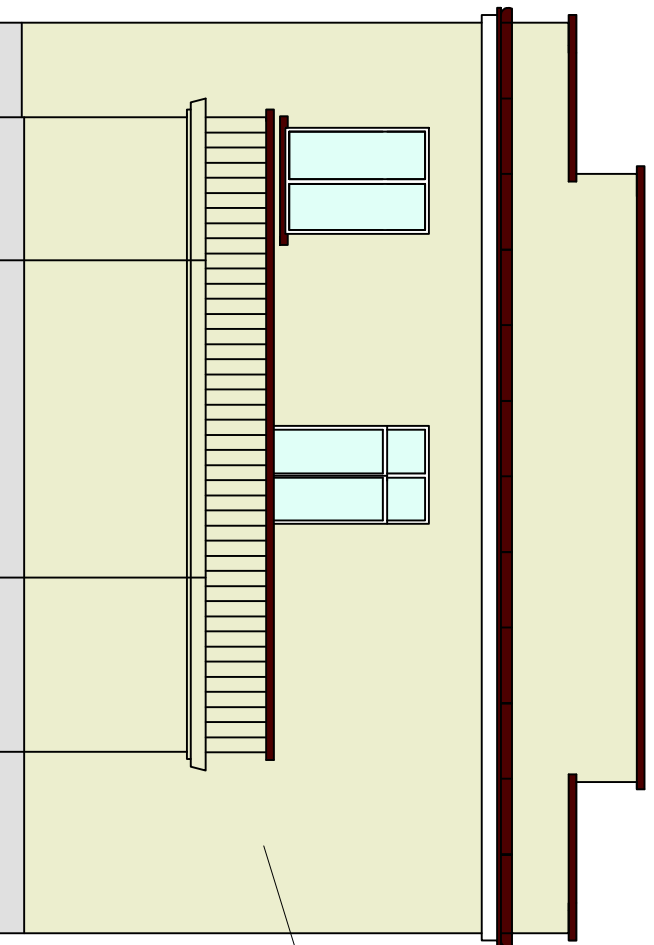


NW



SW



ściany nadziemne, 10 cm styropianu grafitowego,
tynk silikonowy wodoodporny kolor wg wzornika
Ceparel Aynco 145

ściany nadziemne, 10 cm styropianu grafitowego,
tynk silikonowy wodoodporny kolor wg wzornika
Ceparel Jaska 85

cecha, polistyren ekstrudowany grubość 10 cm,
wytworzone kształtki w kolorze jasno szarym.

ściany w ziemi polistyren ekstrudowany grubość
10 cm, wodoodporna pełninaowa masa
expansyjna

<p>Bogumił Konopia Skłosa Agnieszka Energetyczna</p> <p>41 500 Chorzów ul. Rydzka 57/21 ☎ i fax (032) 247 63 73, ☎ (0 32) 245 99 04 ☎ 601 48 04 96</p>	
<p><i>Investor</i></p>	<p>Gmina Bobrowniki z siedzibą w Bobrownikach Bobrowniki, ul. Gminna 8</p>
<p><i>Temat</i></p>	<p>Termomodernizacja przedszkola w Bobrownikach</p>
<p><i>Tytuł Rysunku</i></p>	<p>Elewacja południowo-zachodnia i północno-zachodnia</p>
<p><i>Rysował</i></p>	<p>Int. Bogumił Konopia</p>
<p><i>Projektował</i></p>	<p>mgr Int. Andrzej Trocha</p>
<p>Rok: 2009</p>	<p>skala 1:100</p>
	<p>Nr/gz. P - 01</p>