

Godło mapy zasadniczej: 521.441.02, 03, 07, 08, 13,  
17, 18, 22, 21  
Nr mapy numerycznej: 521.441.023, 024, 033, 071,  
074, 081, 083, 131, 133, 172, 173  
181, 212, 214, 221, 223  
Nr mapy ewidencyjnej: 1  
3, 8, 9, 11  
2, 4, 5, 6, 7  
6

Woj: śląskie  
Powiat: będziński  
Gmina: Bobrowniki  
Obręb: Mysłowice  
Obręb: Sączów  
Obręb: Siemonia  
Obręb: Dobieszowice

### Wrys z mapy zasadniczej

Rogoźnik- Podmlynie- Siemonia- Podsiemonia- Podsączów

Skala 1:1000

Wrys powstał z wektoryzacji map zasadniczych uzupełnionych pomiarem SUW w ramach KERG 543-93/07 - wrzesień 2007 r.

KERG 543-93/07

arkusz 5/7

Wykonawca:

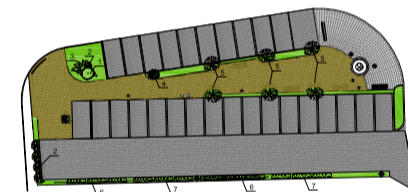
Geomax Zbigniew Trojan  
ul. Piłsudskiego 41  
41-200 Sosnowiec  
geomax@poczta.onet.pl

Granice działek zostały wniesione z map ewidencyjnych i numerycznych

Geodeta Uprawniony  
mgr inż. ZBIGNIEW TROJA  
41-400 MYŚLOWICE  
ul. Wielka Szkolna 36/23  
tel. 0-602 395-231, zaśw. nr 5202

**"GEOMAX"**  
Trojan Zbigniew  
41-200 Sosnowiec, ul. Piłsudskiego 41  
NIP 222-006-50-89, tel/fax 299-56-10

#### LEGENDA



projektowany parking

Inwestor <b>GMINA BOBROWNIKI</b> <b>UL. GMINNA 8, 42-583 BOBROWNIKI</b>			
Projektant 		Biuro projektowe SPART S.C. Tomasz Pochylski, Bogusław Czech 41-902 BYTOM; Plac Słowiański 6/3 tel./fax (032) 369 34 92; kom. 501 337 782; 501 337 783 e-mail: spart@poczta.fm biuro@spartwroblewicz.pl	
Tytuł projektu <b>PROJEKT REWITALIZACJI CENTRUM SOŁECTWA SIEMONIA POPRZECZ REMONTU PARKINGU, CHODNIKA I OŚWIETLENIA ULICZNEGO</b>			
Lokalizacja inwestycji <b>UL. SZKOLNA, SIEMONIA</b> <b>DZ. NR 450, 572</b>			
Tytuł rysunku <b>PROJEKT ZAGOSPODAROWANIA TERENU</b>			
Projektował mgr inż. arch. Tomasz Pochylski	Nr uprawnień 215/98	Podpis	Skala <b>1:1000</b>
Projektował mgr inż. arch. Bogusław Czech	21/04/ŚLOKK		Nr rysunku <b>A02</b>
Branża <b>ARCHITEKTURA</b>	PRAWA AUTORSKIE ZASTRZEŻONE		
Stadium <b>PROJEKT BUDOWLANY</b>	Data <b>LIPIEC 2012</b>	Revizja	