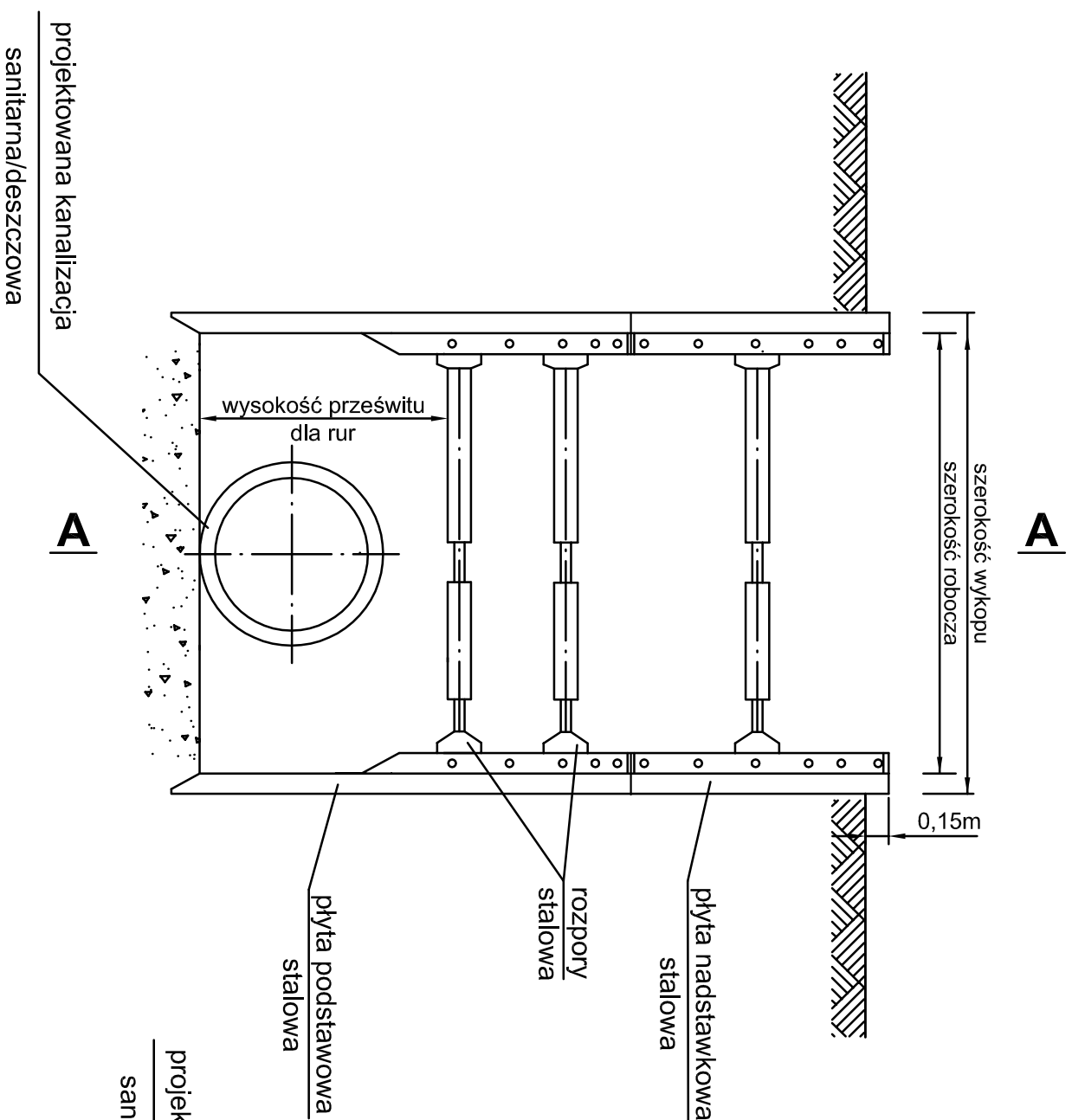
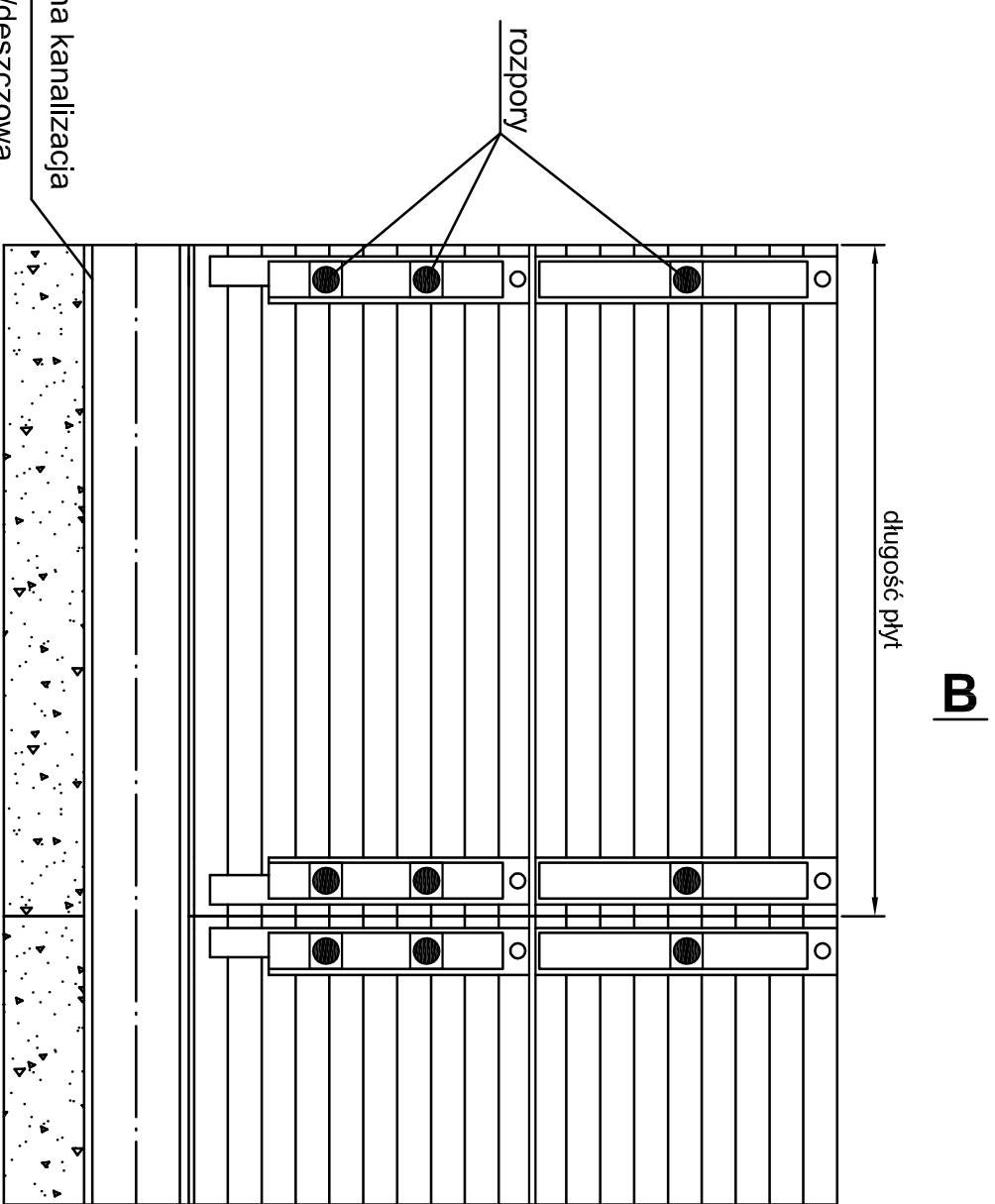


ZABEZPIECZENIE WYKOPÓW

PRZEKRÓJ B-B



PRZEKRÓJ A-A



UWAGA:

Głębokie wykopy należy obarierować zgodnie z przepisami BHP. Wokół wykopów ustawić poręczę ochronne i zaopatrzyć je w napis: „Uwaga, głębokie wykopy” oraz „Osobom postronnym wstęp wzbroniony”, w nocy w czerwone światło ostrzegawcze. Wykopy o ścianach pionowych nie umocnionych, bez rozparcia lub podparcia, mogą być wykonane tylko do głębokości 1m w gruntach zwartych, w przypadku gdy teren przy wykopie nie jest obciążony w pasie o szerokości równej głębokości wykopu.

Firma Inżynierska
ALL-PRO

Projektował:

mgr inż. Kazimierz Gajda
nr upr. SLK/3076/PWOS/10

Opracował:

mgr inż. Magdalena Piznał
nr upr. SLK/3081/POOS/10

Investycja:
**Budowa kanalizacji na terenie
gminy Bobrowniki**

Obiekt:

Wykonanie dokumentacji budowlanej dla:
Sieci kanalizacji dla zlewni ul. Węgroda, Namrowicza, 1Majja-Rogożnik

Stadium:

Projekt budowlano-wykonawczy

Tytuł rysunku:

Zabezpieczenie wykopów

Sprawdził:
mgr inż. Iwona Wadowska
nr upr. SLK/2801/POOS/09

Data:

09.2011

Skala:

-

Nr zlecenia:

119-P-K-11

Nr rysunku:

8.4