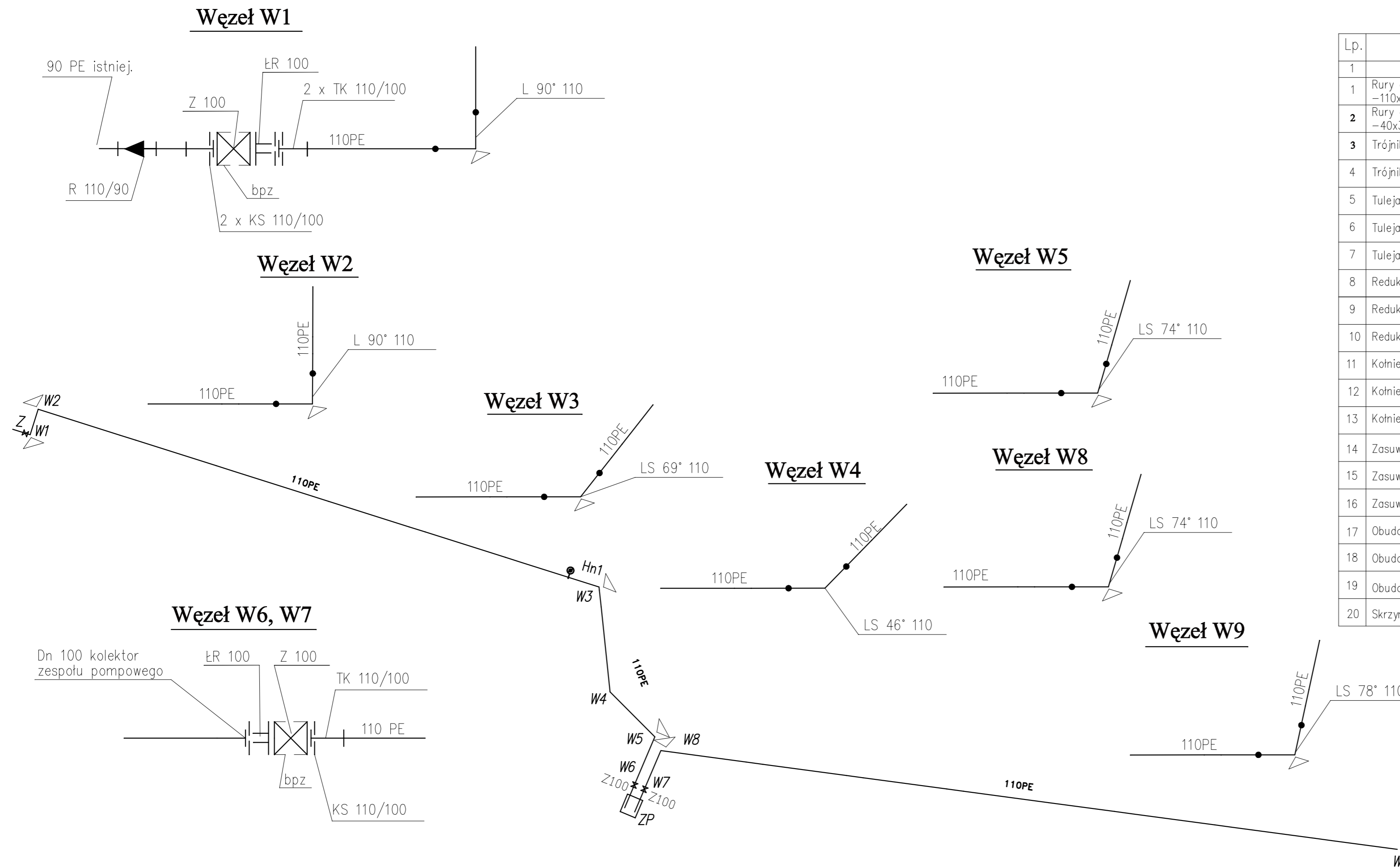


## ZESTAWIENIE MATERIAŁÓW

| Lp. | WYSZCZEGÓLNIENIE                                    | Jednostka | Ilość | Symbol     | Oznac. | Producent | Uwagi |
|-----|-----------------------------------------------------|-----------|-------|------------|--------|-----------|-------|
| 1   | 2                                                   | 3         | 4     | 5          | 6      | 7         | 8     |
| 1   | Rury ciśnieniowe do wody pitnej z PE80 SDR11-110x10 | mb.       | 447,0 | 110PE      | —      | WAVIN     |       |
| 2   | Rury ciśnieniowe do wody pitnej z PE80 SDR11-40x3,7 | mb.       | 56,0  | 40PE       | —      | WAVIN     |       |
| 3   | Trójnik redukcyjny z PE80 SDR11- 110/90             | szt.      | 3     | TR 110/90  | ┌      | WAVIN     |       |
| 4   | Trójnik redukcyjny z PE80 SDR11- 110/63             | szt.      | 13    | TR 110/63  | └      | WAVIN     |       |
| 5   | Tuleja kotnierzowa z PE80 SDR11-110/100             | szt.      | 4     | TK 110/100 | ┆      | WAVIN     |       |
| 6   | Tuleja kotnierzowa z PE80 SDR11-90/80               | szt.      | 4     | TK 90/80   | ┆      | WAVIN     |       |
| 7   | Tuleja kotnierzowa z PE80 SDR11-50/40               | szt.      | 26    | TK 50/40   | ┆      | WAVIN     |       |
| 8   | Redukcja z PE80 SDR11- 110/90                       | szt.      | 1     | R 110/90   | ↑      | WAVIN     |       |
| 9   | Redukcja z PE80 SDR11- 63/50                        | szt.      | 13    | R 63/50    | ↑      | WAVIN     |       |
| 10  | Redukcja z PE80 SDR11- 50/40                        | szt.      | 26    | R 50/40    | ↑      | WAVIN     |       |
| 11  | Kotnierz stalowy galwanizowany 110/100              | szt.      | 3     | KS110/100  | --     | WAVIN     |       |
| 12  | Kotnierz stalowy galwanizowany 90/80                | szt.      | 4     | KS 90/80   | --     | WAVIN     |       |
| 13  | Kotnierz stalowy galwanizowany 50/40                | szt.      | 26    | KS 50/40   | --     | WAVIN     |       |
| 14  | Zasuwa kotnierzowa D 100 nr.kat.02/75               | szt.      | 3     | Z 100      | ⊗      | HAWLE     |       |
| 15  | Zasuwa kotnierzowa D 80 nr.kat.02/75                | szt.      | 3     | Z 80       | ⊗      | HAWLE     |       |
| 16  | Zasuwa kotnierzowa D 40 nr.kat.02/75                | szt.      | 13    | Z 40       | ⊗      | HAWLE     |       |
| 17  | Obudowa teleskopowa do zasuw Dn100                  | szt.      | 3     |            |        |           |       |
| 18  | Obudowa teleskopowa do zasuw Dn80                   | szt.      | 3     |            |        |           |       |
| 19  | Obudowa teleskopowa do zasuw Dn40                   | szt.      | 13    |            |        |           |       |
| 20  | Skrzynka uliczna do zasuw                           | szt.      | 6     |            |        |           |       |

cd wykazu na rys W-4



|                                               |                                                                                                                                                    |                                                  |                              |
|-----------------------------------------------|----------------------------------------------------------------------------------------------------------------------------------------------------|--------------------------------------------------|------------------------------|
| INWESTOR                                      | Inwestor: S.M. SIEMION 41-103 Siemianowice Śl. ul. Michalkowicka                                                                                   | P.H.U. "APOL"                                    | SKALA                        |
| TEMAT                                         | PBW Budowa sieci wodociągowej wraz z przyłączami dz. nr D-2189, D-2210, D-2164, 2235/5, 2235/2, 2190/7, 2190/8, 2190/9, 2190/10, 2190/11, 2190/20. | ul. Sobieskiego 26A                              | 1:200/1000                   |
| ADRES                                         | Rogoźnik ul. Węgrody k.m. 10 obreb Rogoźnik                                                                                                        | 42-580 WOJKOWICE                                 | DATA                         |
| TYTUŁ RYSUNKU                                 | Schemat montażowy sieci wodociągowej W1...W9                                                                                                       |                                                  | 06.2011                      |
| PROJEKTOWAŁ                                   | PODPIS                                                                                                                                             | SPRAWDZIŁ                                        | PODPIS                       |
| inż. Tadeusz Maźniak<br>nr upr. SLK/15/375/06 |                                                                                                                                                    | mgr inż. Jadwiga Czapińska<br>upr.bud. nr 230/82 | KIER. PRAC.<br>Grazyna Kulis |
|                                               |                                                                                                                                                    |                                                  | NR. RYS.<br>2011/W-3         |