

Przedmiot opracowania:

**Kształtowanie obszarów o szczególnym znaczeniu dla zaspokojenia potrzeb
mieszkańców, dobudowa sieci oświetlenia ulicznego z remontem parkingu
na ul. Ks. Mariana Bogusa w Dobieszowicach**
(branża budowlana)

Adres inwestycji:

Dobieszowice, ul. Ks. Mariana Bogusa

Inwestor:

Gmina Bobrowniki, ul. Gminna 8

Wykonawca:

Przedsiębiorstwo Budowlane Grzegorz Gwiazda,
Dąbrowa Górnicza, ul. Starościńska 112

Data opracowania

23. 04. 2013 r.

inż. GRZEGORZ GWIAZDA
Uprawnienia budowlane do kierowania
bez ograniczeń robotami
w specjalności konstrukcyjno-budowlanej
Nr ewid. 355/90

SPIS TREŚCI:

1. Opis techniczny.
2. Rysunki:
 - a. Przekrój poprzeczny nr rys. 1
 - b. Plan sytuacyjny nr rys. 2

OPIS TECHNICZNY

Inwestycja: Kształtowanie obszarów o szczególnym znaczeniu dla zaspokojenia potrzeb mieszkańców Dobieszowic.

Obiekt: parking na ul. Ks. Mariana Bogusa w Dobieszowicach.

Adres inwestycji: Dobieszowice ul. Ks. M. Bogusa

Inwestor: Gmina Bobrowniki.

Adres: Bobrowniki, ul. Gminna 8.

1. Przedmiot i zakres opracowania

Opracowanie dotyczy wykonania remontem parkingu przy ul. Księdza Mariana Bogusa w Dobieszowicach w ramach kształtowania obszarów o szczególnym znaczeniu dla zaspokojenia potrzeb mieszkańców Dobieszowic. Usytuowanie parkingu nawiązuje do już ukształtowanego ciągu komunikacyjnego. Wykonując miejsca parkingowe wpływa się na polepszenie walorów użytkowych przestrzeni sakralnej.

2. Dane techniczne o obiekcie

W południowej części podjazdu przy kościele należy zagospodarować plac o powierzchni około 163 m². Stosując zróżnicowaną kolorystykę kostki brukowej w sposób trwały należy wyznaczyć 13 miejsc parkingowych o wymiarach 2,5 x 5 m z nawierzchnią wykonaną z kostki brukowej behaton 8cm szary na podbudowie z tłuczni o całkowitej grubości po zagęszczeniu 26 cm.

3. Rozwiązania techniczne i zastosowane materiały do przewidzianego remontu parkingu.

W rejonie istniejącej drogi dojazdowej w miejscu tymczasowych miejsc parkingowych należy wykonać korytowanie placu na głębokość 35 cm. Korytowanie należy wykonać po wcześniejszym wyznaczeniu miejsc parkingowych w terenie zgodnie z mapą i ustaleniami z inwestorem. Krawędzie parkingu należy wykończyć krawężnikiem. Od strony drogi dojazdowej należy ułożyć krawężnik najazdowy (15x30 cm) z pozostałych stron ma to być krawężnik drogowy (15x30 cm). Całość krawężników ułożyć na ławie betonowej klasy B15. Po ustawieniu krawężnika drogowego od zewnętrznej strony grunt uzupełnić gruntem rodzimym, humusem o obsiać trawą, w rejonie krawężnika najazdowego od zewnętrznej strony uzupełnić ubytki w masie asfaltowej asfaltobetonem, spoiny zalać emulsją asfaltową.

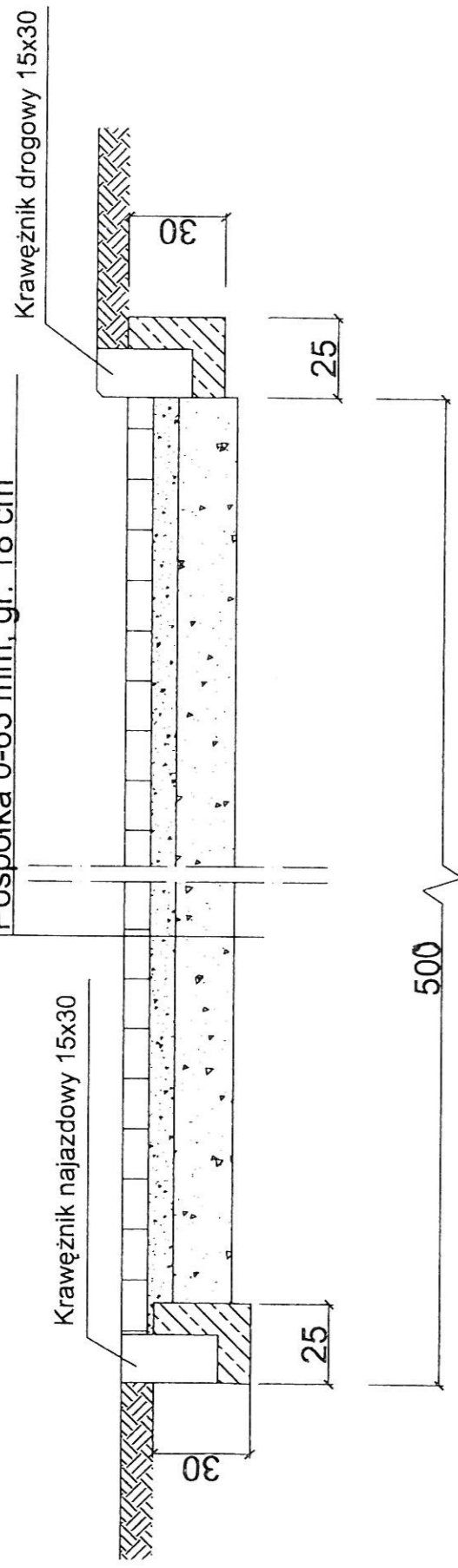
Następnie wykonać podbudowę z tłucznia. Po odpowiednim jej zagęszczeniu ułożyć kostkę brukową behaton 8 cm szarą. Miejsca parkingowe rozgraniczyć kostką o innym kolorze (np. grafit) – kolor kostki rozgraniczającej miejsca parkingowe uzgodnić z inwestorem.

4. Warunki BHP

W trakcie prowadzenia robót budowlanych należy wyraźnie oznaczyć teren budowy. Gruz i materiały budowlane układać w uzgodnieniu z inwestorem, każdorazowo po zakończeniu robót teren należy uporządkować i zabezpieczyć przed dostępem osób postronnych.

mgr inż. GRZEGORZ GWIAZDA
prawnik budowlany do kierowania
przez projektami robotami
w specjalności konstrukcyjno-budowlanej
Nr ewid. 355/90

Kostka brukowa behaton, gr. 8 cm
 Pospółka 0-31,5mm, gr. 8 cm
 Pospółka 0-63 mm, gr. 18 cm



NAZWA ZADANIA

Kształtowanie obszarów o szczególnym znaczeniu dla zaspokojenia potrzeb mieszkańców, budowa sieci oświetlenia ulicznego z ~~ve~~ **montażem** parkingu na ul. Księdza Mariana Bogusa w Dobieszowicach

WYKONAWCA

Przedsiębiorstwo Budowlane Grzegorz Gwiazda,
 ul. Starościńska 112, Dąbrowa Górnicza

ZAMAWIĄCY

Gmina Bobrowniki, ul. Gminna 8,
 Bobrowniki

DATA

24.04.13

PODRZ

NI RYS

NAZWA RYS

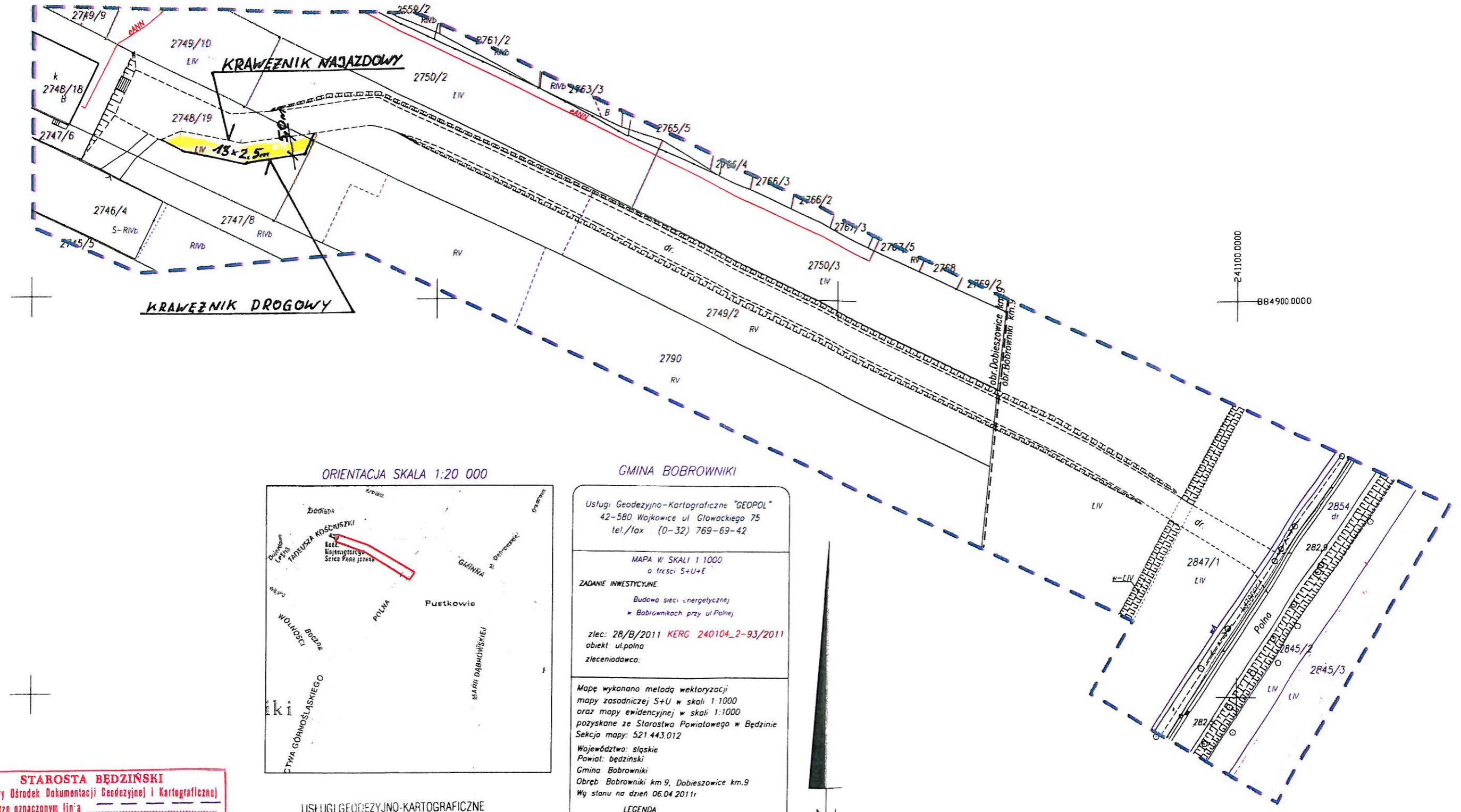
Przekrój przez parking

SKALA

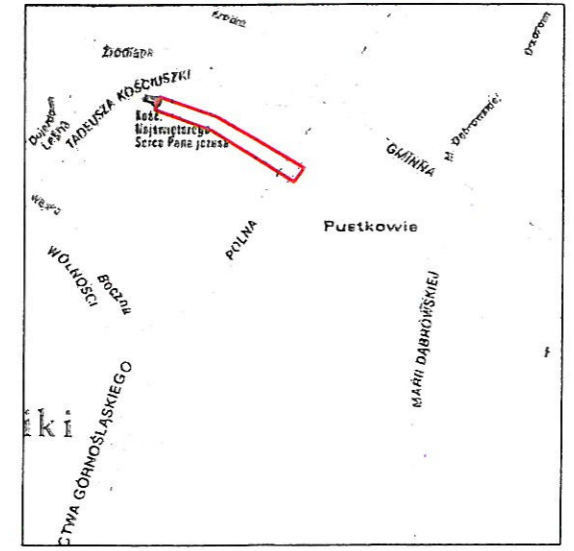
1:20

LI RYS

1



ORIENTACJA SKALA 1:20 000



GMINA BOBROWNIKI

Usługi Geodezyjno-Kartograficzne "GEOPOL"
42-580 Wojkowice ul. Głowackiego 75
tel./fax (0-32) 769-69-42

MAPA W SKALI 1:1000
o treści S+U+E

ZADANIE INWESTYCYJNE:
Budowa sieci energetycznej
w Bobrownikach przy ul. Polnej

zlec: 28/B/2011 KERG 240104_2-93/2011
obiekt: ul. polna
zleciodawca:

Mapę wykonano metodą wektoryzacji
mapy zasadniczej S+U w skali 1:1000
oraz mapy ewidencyjnej w skali 1:1000
pozyskane ze Starostwa Powiatowego w Będzynie
Sektora mapy: 521 443.012

Województwo: śląskie
Powiat: będziński
Gmina: Bobrowniki
Obręb: Bobrowniki km 9, Dobieszowice km.9
Wg stanu na dzień 06.04.2011r

LEGENDA
— linia aktualizacji
— sieć energetyczna
— sieć wodociągowa
— sieć telekomunikacyjna
— sieć gazowa
— sieć kanalizacyjna
— nr działki
— granica działki

Granica działek opracowana na podstawie
mapy ewidencyjnej gruntów w skali 1:1000
Do celów prawnych wymagają ustalenia w terenie.

STAROSTA BĘDZIŃSKI
Powiatowy Ośrodek Dokumentacji Geodezyjnej i Kartograficznej

W obszarze oznaczonym linią
dokonano aktualizacji treści mapy zasadniczej. Dokumenty z
pomiaru uzupełniającego przyjęto do zasobu powiatowego
w dniu 13.04.2011

i zaewidencjonowano pod Nr. 25.01.04_2-93/2011

NINIEJSZA MAPA MOŻE SŁUżyć DO CELÓW PROJEKTOWYCH
Projektowane obiekty budowlane wymagające pozwolenia na bu-
dowę podlega wyciszeniu i inwentaryzacji przyznanej przez
jednostki uprawnione do wykonywania prac geodezyjnych

Będzin, dnia 13.04.2011

Magdalena Mirska
Kierownik Powiatowego Ośrodka
Dokumentacji Geodezyjnej i Kartograficznej

USŁUGI GEODEZYJNO-KARTOGRAFICZNE
"GEOPOL"
42-580 Wojkowice, ul. Głowackiego 75
Tel (32) 769-69-42
NIP 625-111-88-31, Regon 278053558

GEODETA UPRAWNIONY
Sebastian Polak
Upr. Nr 18367
42-580 Wojkowice, ul. Głowackiego 75

NAZWA ZADANIA: Kształtowanie obszarów o szczególnym znaczeniu dla zaspokojenia potrzeb mieszkańców, dobudowa sieci oświetlenia ulicznego z remontem parkingu na ul. Księdza Mariana Bogusa w Dobieszowicach.		
WYKONAWCA: Przedsiębiorstwo Budowlane Grzegorz Gwiazda ul. Starościńska 112, Dąbrowa Górnicza		
ZAMAWIAJĄCY: Gmina Bobrowniki ul. Gminna 8, Bobrowniki	DATA: 23.04.13	PODPIS:
NAZWA RYSUNKU: Plan Sytuacyjny	SKALA: 1:1000	NR RYS. 2