

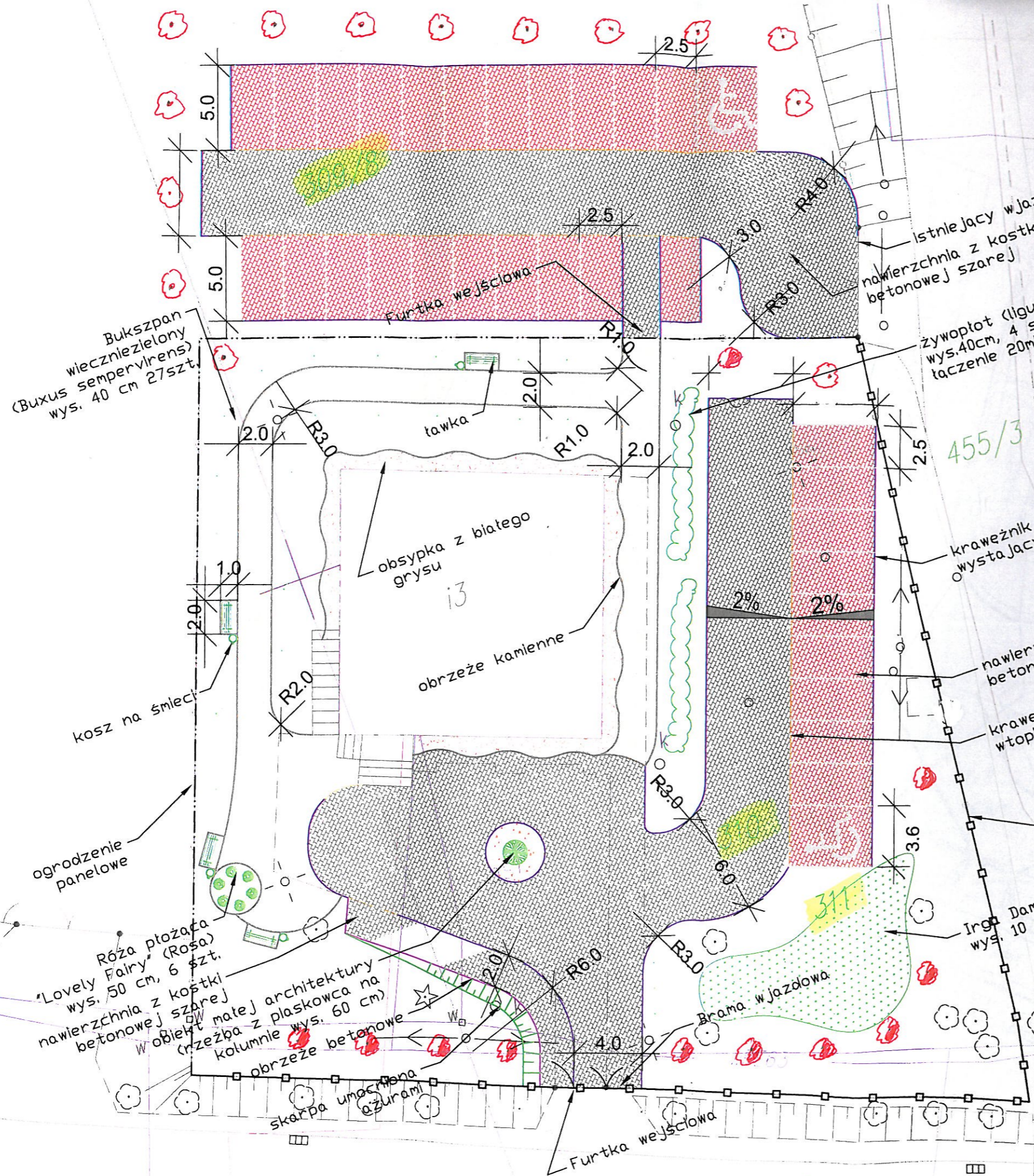


Planowane nasadzenia:

-  - Lipa - szt. 14
-  - śliwa wiśniowa - szt. 11



455/3

635/2

Temat:	Zagospodarowanie przestrzeni wokół zabytkowego Dworku w Dobieszowicach		
Inwestor:	Urząd Gminy Bobrowniki, Ul. Gminna 8, 42 - 583 Bobrowniki		
Jednostka projektowa:	BIURO USŁUG INWESTYCYJNYCH I OBROTU NIERUCHOMOŚCIAMI „AGORA” Władysław Oczkowicz ul. Dziekana 9d/40 Czeladź 41-253		
Położenie:	Dobieszowice		
Tytuł rysunku:	Projekt zagospodarowania terenu		
Projektant:	Inż. Piotr SOŚNIERZ upr. bud. nr SLK/3996/ZHOD/11 do projektowania i kierowania robotami budowlanymi w specjalności drogowej w ograniczonym zakresie		
Skala:	1:250		
Nr rys.:	2		
Data:	09 2013		