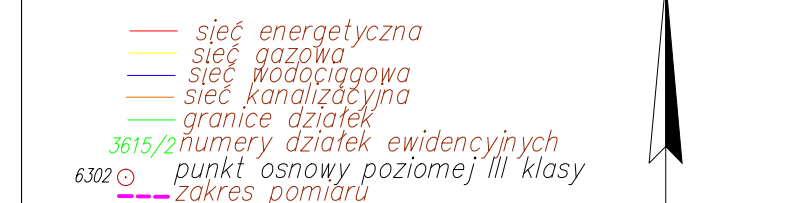


woj.: śląskie
powiat: będziński
gmina: Bobrowniki
Jed. ewid.: 240104_2 Bobrowniki
obręb: 0006 Siemonia

Mapa do celów projektowych
Mapa ewidencyjna: Wymystłów k.m.9
dz. 841
Seksja Mapy Zasadniczej 2000/6 - 6.133.30.18.3
Seksja Mapy Zasadniczej 65/5 - 521.441.184
Skala 1:1000
Mapa powstała na podstawie wektoryzacji
i przeskalowania istniejącej mapy zasadniczej
oraz pomiaru uzupełniającego KERG 240104_2-61/2013

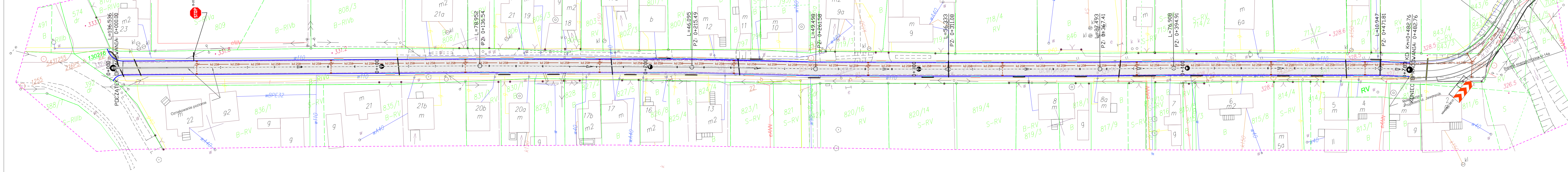
KERG: 240104_2-61/2013

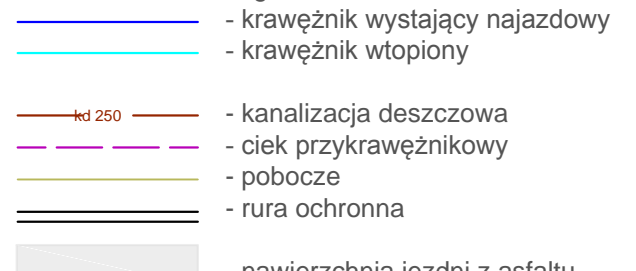
Legenda:


- sieć energetyczna
- sieć gazowa
- sieć wodociągowa
- sieć kanalizacyjna
- granice działek
- 3615/2 numery działek ewidencyjnych
- 6302 punkt osnowy poziomej III klasy
- zakres pomiaru

Stan na dzień: 20.03.2013r.
Wykonał: Szymon Jędrczyk, Patrycja Kubara
Sprawdził: inż. Waldemar Klimek

Uwaga:
 Nie wyklucza się istnienia w terenie innych nie wykazanych na niniejszej mapie urządzeń poziomych, które nie były zgłoszone do inwentaryzacji, lub o których brak jest informacji branżowych. Granice działek oraz linie granic na mapie zostały przeniesione z mapy ewidencyjnej. W ramach zlecenia przebieg granic na gruncie nie ustalony. Mapa wykonana bez ustalania obciążen służebności gruntowymi.



Legenda:


- krawężnik wystający najazdowy
- krawężnik wtopiony
- kanalizacja deszczowa
- ciek przykrawężnikowy
- pobocze
- rura ochronna
- nawierzchnia jezdni z asfaltu

Temat:	Przebudowa drogi - Siemonia ul. Myńska		
Inwestor:	Urząd Gminy Bobrowniki, Ul. Gminna 8, 42 - 583 Bobrowniki		
Jednostka projektowa:	BIURO USŁUG INWESTYCYJNYCH I OBROTU NIERUCHOMOŚCIAMI „AGORA” Władysław Oczkowicz ul. Dziekana 9d/40 Czeladź 41-253		
Położenie:	Siemonia		
Tytuł rysunku:	Projekt zagospodarowania terenu		
Projektant:	inż. Piotr Sośnierz	Skala:	1:500
Sprawdzający:	dr inż. M. Leško	Nr rys.:	2
	upr. proj. nr 428/06	Data:	05.2013

Handwritten signature