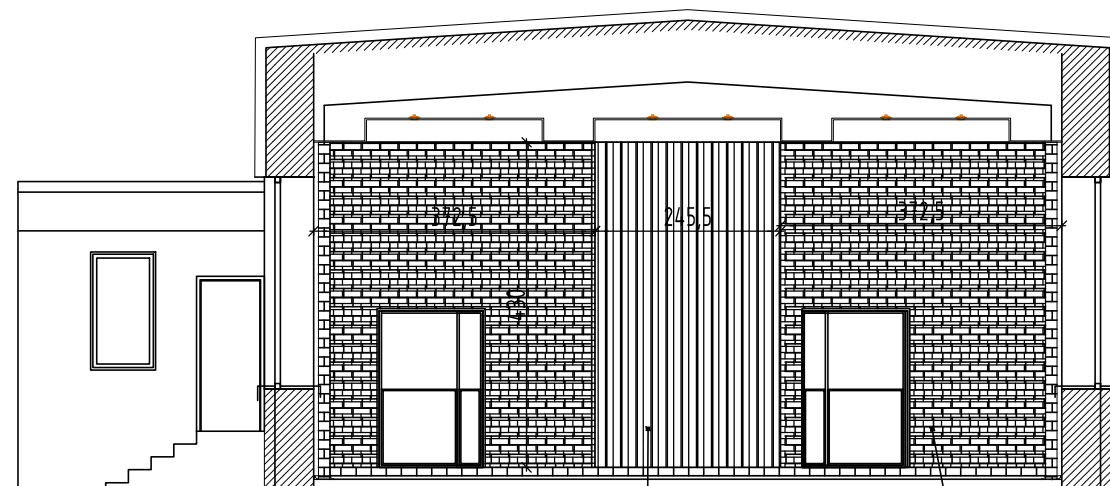


ścianę obłożyć cegtopodobną płytą gipsową białą
- kamień dekoracyjny

zdemontować drewnianą obudowę frontu sceny
zamontować drewniane panele ściennie w kolorze posadzki



ścianę obłożyć cegtopodobną płytą gipsową białą
- kamień dekoracyjny

zamontować drewniane panele ściennie w kolorze posadzki

OXO PROJEKTOWANIE
ARCHITEKTONICZNE
MARIA ZUBEK

40-057 KATOWICE, ul. PCK 2/4
tel./fax: (0 32) 257 07 16
tel. kom: 0 507 125 509

INWESTOR

URZĄD GMINY BOBROWNIKI
42-583 Bobrowniki, ul. Gminna 8

OBIEKT/ ADRES

Dom Kultury w Sączowie
42 -595 Sączów, ul. Wolności 61a

TEMAT / RYSUNEK / BRANŻA

Remont sali widowiskowej w
Domu Kultury w Sączowie.

Architektura

WYKONAŁ

mgr inż. arch. Maria Zubek
Nr upr.694/01/SLA

FAZA

WIDOKI ŚCIAN
parter

SKALA / DATA / NR RYSUNKU

1:100
lipiec 2014

7 /str 15

PRAWA AUTORSKIE ZASTRZEŻONE