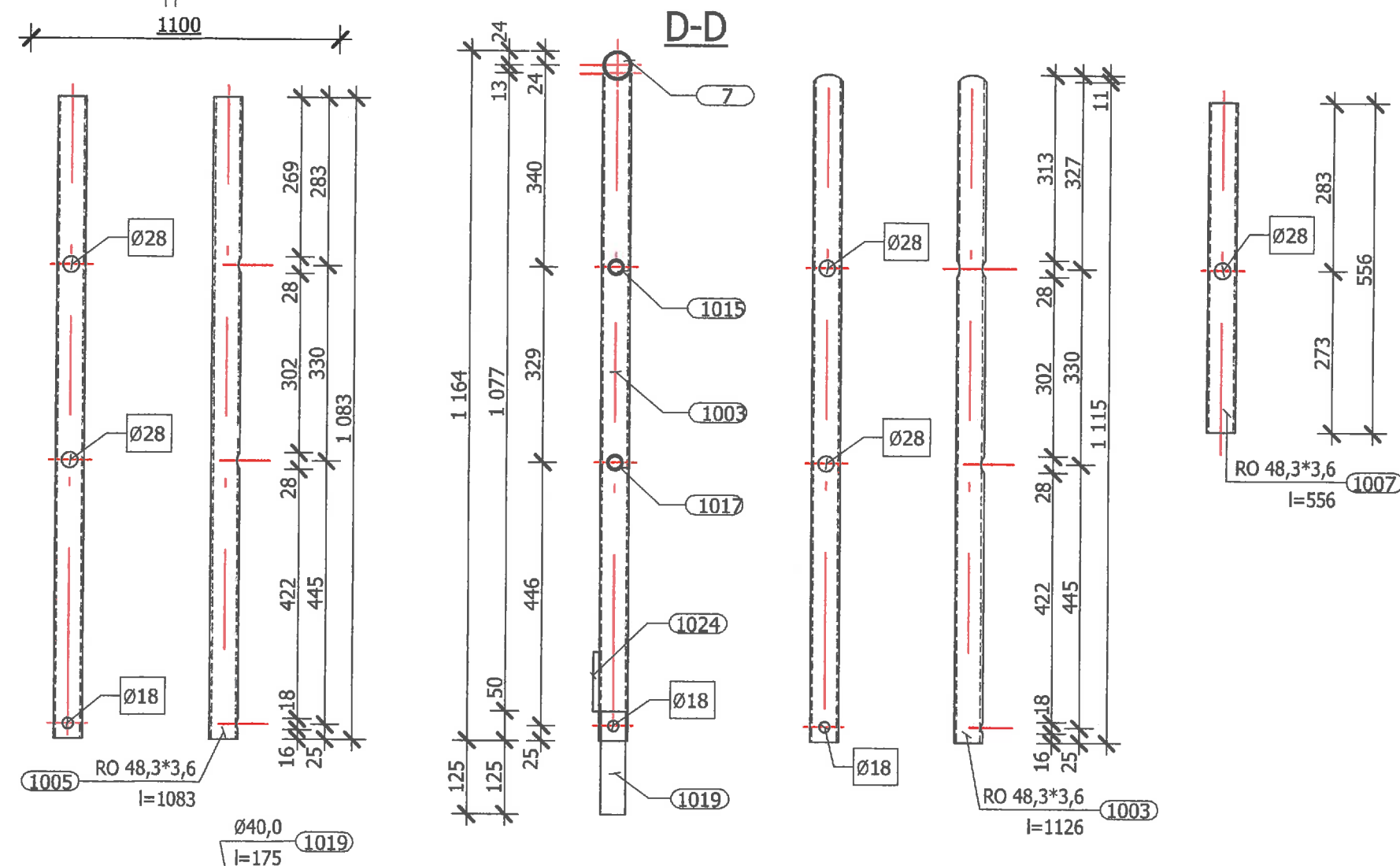
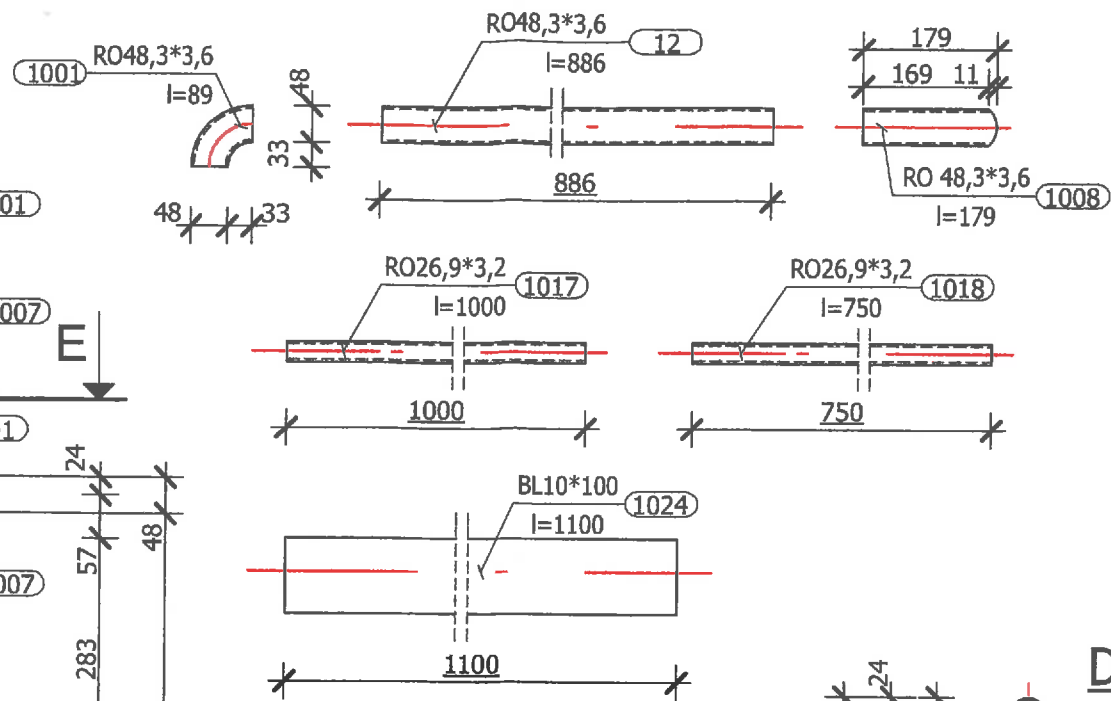
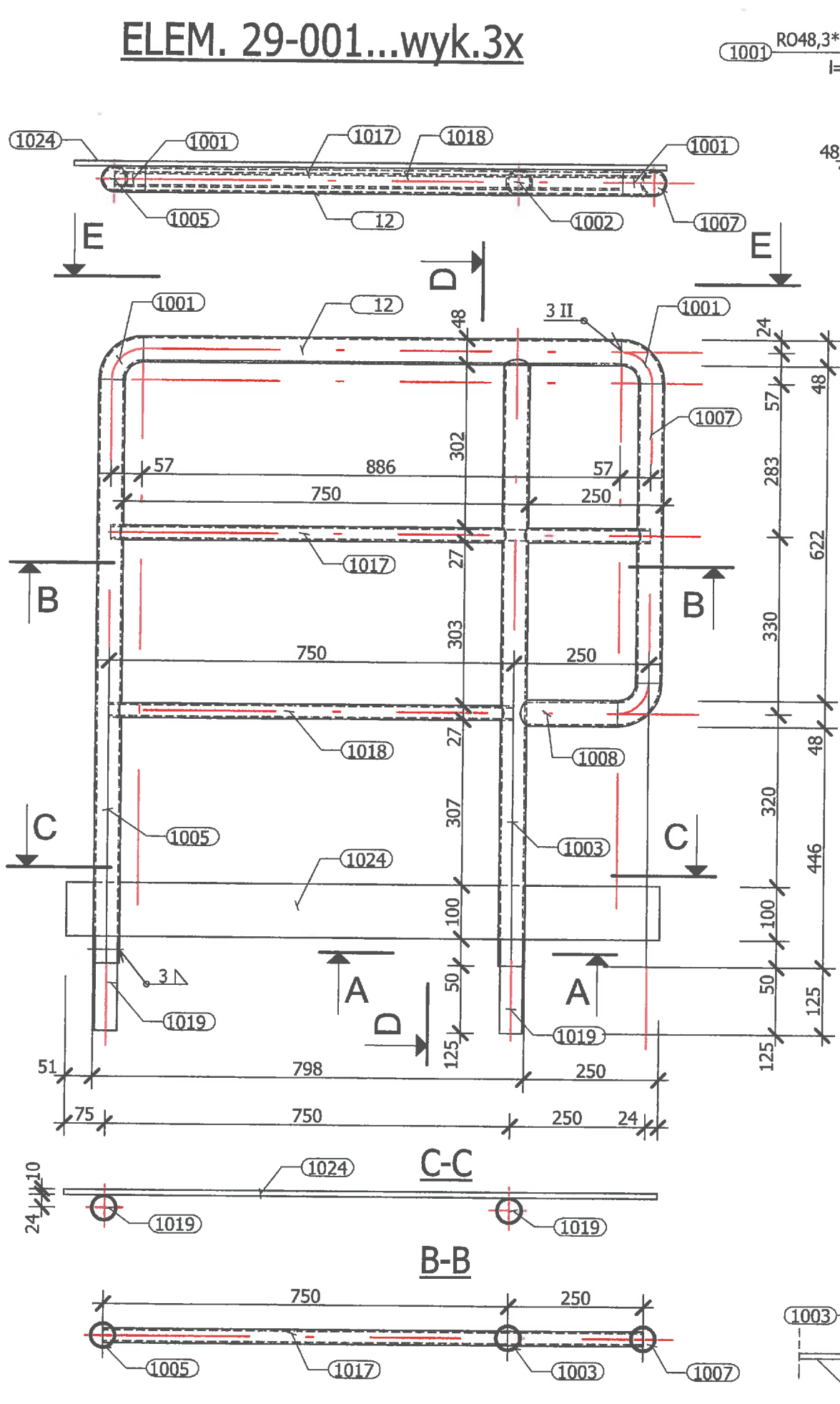


ELEM. 29-001...wyk.3x



**** Zestawienie dla jednego elementu wysyłkowego - Poz.12 Wykonać 3x**

Nr	Tnr	Poz.	Sztuk	Profil	Długość	Waga	Materiał
1	1	12	1	rura 48,3x3,6	886	3.52	S235
2	1	1001	3	rura 48,3x3,6	89	1.07	S235
3	1	1003	1	rura 48,3x3,6	1126	4.47	S235
4	1	1005	1	rura 48,3x3,6	1083	4.30	S235
5	1	1007	1	rura 48,3x3,6	556	2.21	S235
6	1	1008	1	rura 48,3x3,6	179	0.71	S235
7	1	1018	1	rura 26,9x3,2	750	1.40	S235
8	1	1017	1	rura 26,9x3,2	1000	1.87	S235
9	1	1019	2	pręt ϕ 40	175	3.45	S235JRG2
10	1	1024	1	BL 100x10	1100	8.64	S235JR
Waga całkowita jednego elementu (kg)						31.64	
Wykonać x3 - waga łączna (kg)						94.92	

UWAGA :
 STAL : S235JR /St3SX/; S235JRG2 /St3S/; R35 /S235/
 WSZYSTKIE ELEMENTY STALOWE - OCYNKOWANE OGNIOWO

PROJEKT WYKONAWCZY				Przedsięwzięcie:	
ROZBUDOWA MECHANICZNO-BIOLOGICZNEJ OCZYSZCZALNI ŚCIEKÓW KOMUNALNYCH W ROGOŹNIKU				Oczyszczalnia ścieków komunalnych w Rogoźniku	
Zbiornik biologicznego oczyszczania - elementy stal.					
29-001					
Projektował: A.Jastrzab-Nigbor	12.06.2015	Podziałka: 1:10	Nr rysunku: DE-51	Nr projektu: U-41224	
Wykonał: B.Kalinowska		Format: A3		LBA08	DCC
Sprawdził: W.Skarżyński					
Zatwierdził: E.Szubert					
BSPiR "ENERGOPROJEKT-KATOWICE" SA				Lp rysunku: 10	