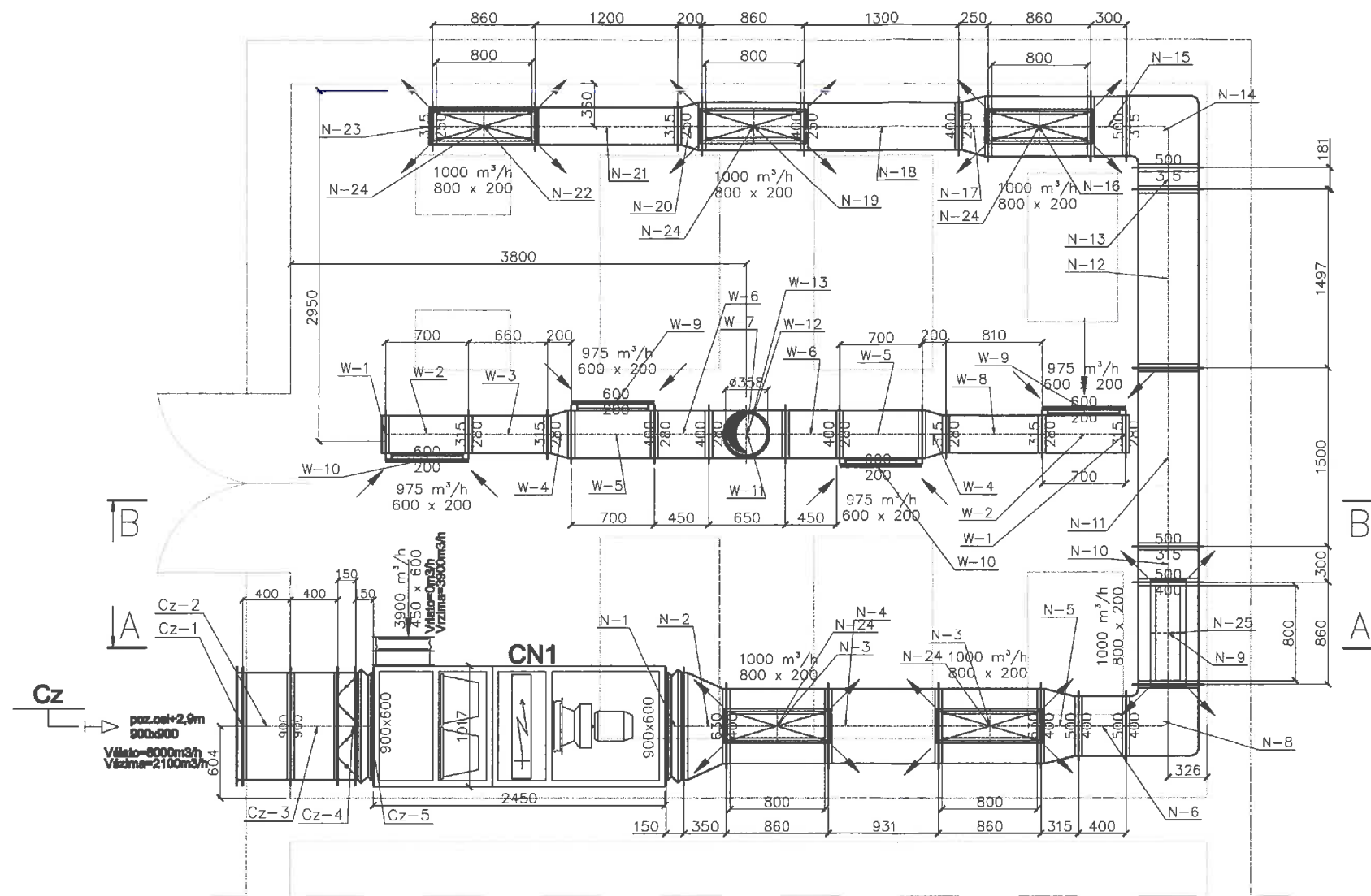


RZUT POZIOMU 0,00



LEGENDA

**CN1** Centrala wentylacyjna nawiewna z komorą mieszania, filtrem i nagrzewnicą elektryczną Qel=15kW  
 Vn=6000m³/h, dp=250Pa  
 N=1,5kW, U=400V  
 masa 318kg

**W1** - Wentylator dachowy typ CTHT/4-315  
 V=3900m³/h, dp=150Pa  
 N=620W, U=400V  
 masa 32kg

PROJEKT WYKONAWCZY BRANŻY INSTALACYJNEJ ROZBUDOWA MECHANICZNO-BIOLOGICZNEJ OCZYSZCZALNI ŚCIEKÓW KOMUNALNYCH W ROGOŹNIKU <b>Instalacja wentylacji pomieszczenia dmuchaw</b> Rzut poziomu 0,00				Przedsiębiorstwo: Oczyszczalnia ścieków komunalnych w Rogoźnie	
Projektował:	J. Zwoźniak	25.06.2015 	Podzielnik:	Nr rysunku: <b>DE-87</b>	Nr projektu: <b>U-41371</b>
Wykonał:	J. Zwoźniak		1:50		
Sprawdził:	B. Tamawski		Format:		A3
Zatwierdził:	E. Szubert				
<b>BSPiR "ENERGOPROJEKT-KATOWICE" SA</b>					Lp rysunku: LBA08