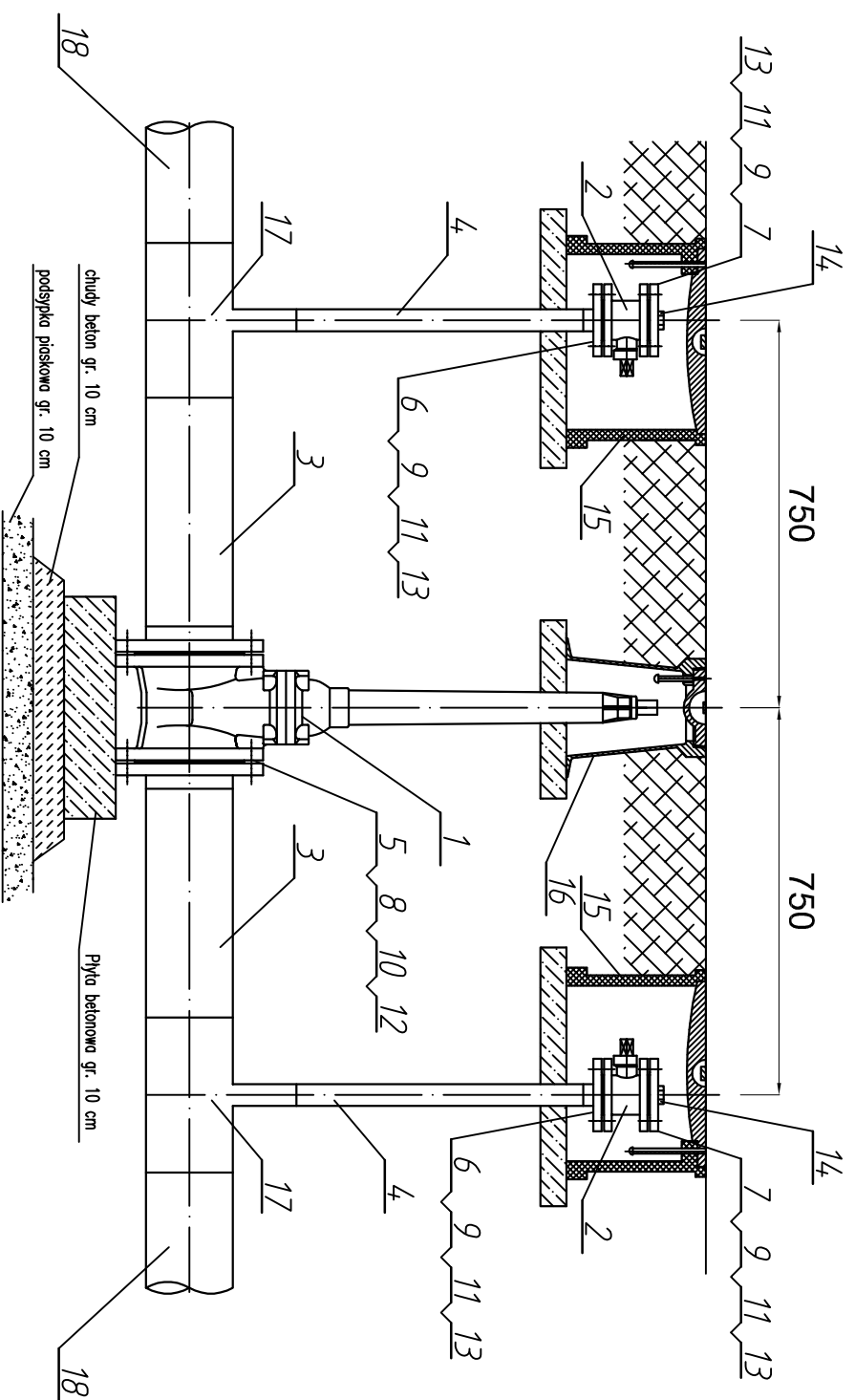


ZESPÓŁ ZAPOROWO – UPUSTOWY OBUSTRONNY



Uwagi:

1. Krawędzie złączy spawanych przygotować zgodnie z normą PN-EN29692.
2. Przy taczaniu rur o różnych grubościach ścianek przestrzegać normy PN-EN1708-1:2002.
3. Krawędzie cięcia badać ultradźwiękami na okoliczność rozwarstwień zgodnie z PN-EN583-1.
4. Kategoria wymagań jakościowych – D zgodnie z PN-EN12732:2004.
5. Kryterium akceptacji złączy spawanych przyjąć zgodnie z tablicą G1 normy PN-EN12732:2004.
6. Rurociągi pokryć powłoką antykorozyjną zgodnie z wytycznymi w opisie technicznym.
7. Zapewnić przejście elektryczne między elementami technologicznymi instalacji poprzez zabezpieczenie w każdym połączeniu kotłierzowym dwóch śrub podkładkami sprężystymi. Śruby te oznaczyć czerwonym farbą.

LOKALIZACJA ZESPOŁU ZAPOROWO – UPUSTOWYCH ZGODNIE Z PROJEKTEM ZAGOSPODAROWANIA TERENU I PROFILEM

Poz.	Nazwa części	Materiał	Producent/nr normy
1	Zosuna kinowa kotłierzowa Dn150 PN16		z obudową sztywną Howie, AWK
2	Zawór kulowy kotłierzowy Dn40 PN16		EFAR
3	Rura przewodowa S 168,3x5,6 z izolacją zewnętrzną 3LPE wg DIN30670 N-V	L290NB	PN-EN 10208-2
4	Rura przewodowa S 48,3x3,2 z izolacją zewnętrzną 3LPE wg DIN30670 N-V	L290NB	PN-EN 10208-2
5	Kotłierz szybkowy Dn150 PN16 typ01 B1	P235GH	PN-EN 1092-1
6	Kotłierz z szybką Dn40 PN16 typ01 B1	P235GH	PN-EN 1092-1
7	Kotłierz płaski zasłepiający DN40 PN16 typ05 B1	P235GH	PN-EN 1092-1
8	Śruba M16x70 – 5.6 B Fe/Zn5		PN-EN 24014
9	Śruba M16x60 – 5.6 B Fe/Zn5		PN-EN 24014
10	Nkrętka M16 – 5 Fe/Zn5		PN-EN 24034
11	Nkrętka M16 – 5 Fe/Zn5		PN-EN 24034
12	Uszczelka płaska Dn150 PN16 gr.2mm		SPTECH
13	Uszczelka płaska Dn40 PN16 gr.2mm		SPTECH
14	Korek do odpowietrzenia 3/8"		
15	Skrzynka uliczna do odpowietrznika		AWK
16	Skrzynka uliczna do zosuwy		AWK
17	Tójnik redukcyjny 168,3x5,6/48,3x4,0		TASTA
18	Przejście PE/stal Dz160 PE/Dn150stal proste		RADIATYM

Temat: Przebudowa gazociągu śr/c Dn150stal w ramach zadania inwestycyjnego pn: "Przebudowa nawierzchni drogi gminnej łączącej ul. Polną z ul. M. Dąbrowskiej i ul. Bażantów w gminie Bobrowniki			
Investor: Urząd Gminy Bobrowniki ul. Gminna 8, 42-583 Bobrowniki	Obiekt: Przebudowa gazociągu śr/c Dn 150stal na gazociąg o średnicy Dz160PE, wraz z przebudową układu zaporowo - upustowego obustronnego Dn150		
Tytuł rysunku: Zespół zaporowo - upustowy obustronny			
Projekował: mgr inż. Karina Wąder - Domin	Nr upraw.: SLK0552PWO/S12	Podpis:	Data: 02/2016
Opracował:	Nr upraw.:	Podpis:	Nr rysunku: 04
Sprawdził: mgr inż. Mariola Tatarczak	Nr upraw.: SLK09691POO/S05	Podpis:	
			Skala: -----