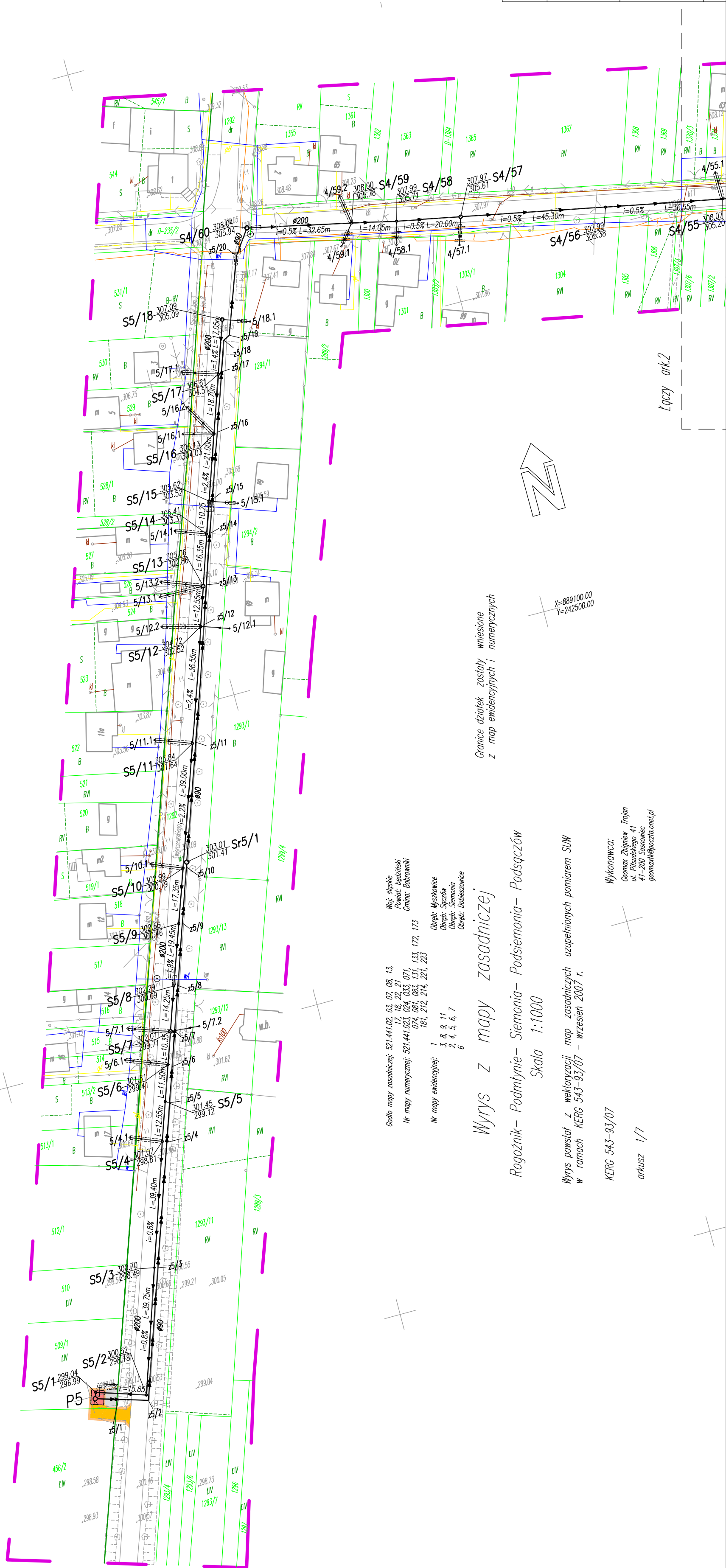


OZNACZENIA:

- zakres opracowania
- granice działek
- geodezyjny pkt chroniony
- proj. kanalizacja sanit.-grawitacyjna
- proj. kanalizacja sanitarna-toczna
- proj. przyłącze kanalizacji sanitarnej-grawitacyjnej
- proj. przyłącze kanalizacji sanitarnej-tocznej
- proj. rura ochronna na proj. kanalizacji sanitarnej
- proj. przepompownia ścieków
- proj. studnia kanalizacji sanitarnej-grawitacyjnej
- proj. sieć elektroenergetyczna
- proj. rura ochronna PVC dwudzielna typu "AROT" na kablach elektroenergetycznych i teletechnicznych
- istniejąca sieć wodociągowa
- istniejąca sieć gazowa
- istniejąca sieć kanalizacyjna
- istniejąca sieć elektroenergetyczna
- istniejąca sieć teletechniczna



Godło mapy zasadniczej: 521.441.022.03.07.08.13.  
 Wzrost: 17, 18, 21, 21  
 Nr mapy numerycznej: 521.441.023.024.033.071.  
 074.081.083.131.133.172.173  
 181.212.214.221.223  
 Nr mapy ewidencyjnej: 1  
 3, 8, 9, 11  
 2, 4, 5, 6, 7  
 6

Wzrost z mapy zasadniczej

Rogożnik - Podmylnie - Siemiona - Podsiemiona - Podścągów

Skala 1:1000

Wzrost powstał z wektoracji map zasadniczych uzupełnionych pomiarem SWW w ramach KERG 543-93/07 - wrzesień 2007 r.

KERG 543-93/07

arkusz 1/7

Wykonawca:  
 Geoma, Zbigniew Trojan  
 41-200 Szamary  
 geoma@poczta.onet.pl

Granice działek zostały wniesione z map ewidencyjnych i numerycznych

Łączy ark.2

Projektował	Katarzyna BOBER	Data	12.2007
Wykonat	Aleksandra POLUS	Data	12.2007
Sprawił	Anna MRÓZEK	Data	12.2007
Podziłka	1:1000	Nr arch. rys.	7740.9.001

**energo**technika  
 sp. z o.o.

GRUPA POLIMEX-MOSTOSTAL

Rysunek ten jest własnością przedsiębiorstwa ENERGOtechnika - PROJEKT i nie może być bez pisemnej zgody właściciela kopiowany, powielany ani udostępniany osobie trzeciej.