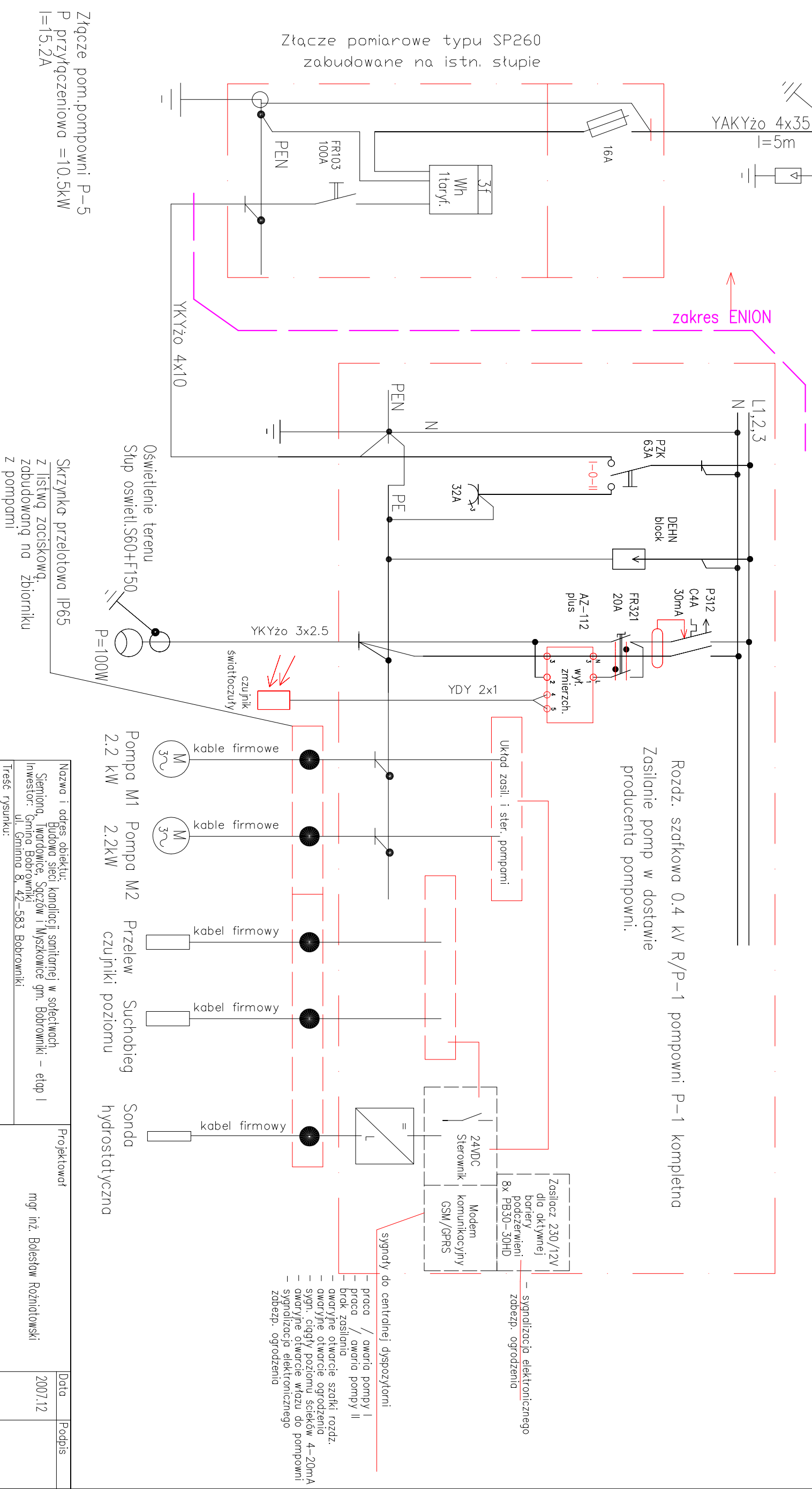


słup energet. projektowany

linia napowietrzna

St. transf. SĄCZÓW OGRODOWA [3S0259]



Złącze pom.pompowni P-5
P przyłączeniowa =10.5kW
I=15.2A

Rozdz. szafkowa 0.4 kV R/P-1 pompowni P-1 kompletna
Zasilanie pomp w dostawie producenta pompowni.

Nazwa i adres obiektu: Budowa sieci kanalicji sanitarnej w sołectwach Sierńonia, Iwardowice, Sączów i Wyszokowice gm. Bobrowniki - etap I Inwestor: Gmina Bobrowniki ul. Główna 8, 42-583 Bobrowniki		Projektował	mgr inż. Bolesław Rożniatowski	Data	2007.12	Podpis	
Tytuł rysunku: Projekt budowlano-wykonawczy Branża elektryczna		Opracował	Józef Brezmen	Data	2007.12	Podpis	
Schemat ideowy złącza pomiarowego i szafa sterownicza R/P-5 pompowni P-5 Sączów ul. Gen. Świerczewskiego nr działki 509/1		Sprawił	inż. Andrzej Ziojo	Data	2007.12	Podpis	
<p>energoteknika sp. z o.o.</p> <p>GRUPA POLIMEX-MOSTOSTAL</p>		Podziątka	Nr arch. rys.	7740.3.205	Arkusze		

Rysunek ten jest własnością przedsiębiorstwa ENERGETECHNIKA - PROJEKT i nie może być bez pisemnej zgody właściciela kopiowany, powielany ani udostępniany osobie trzeciej.