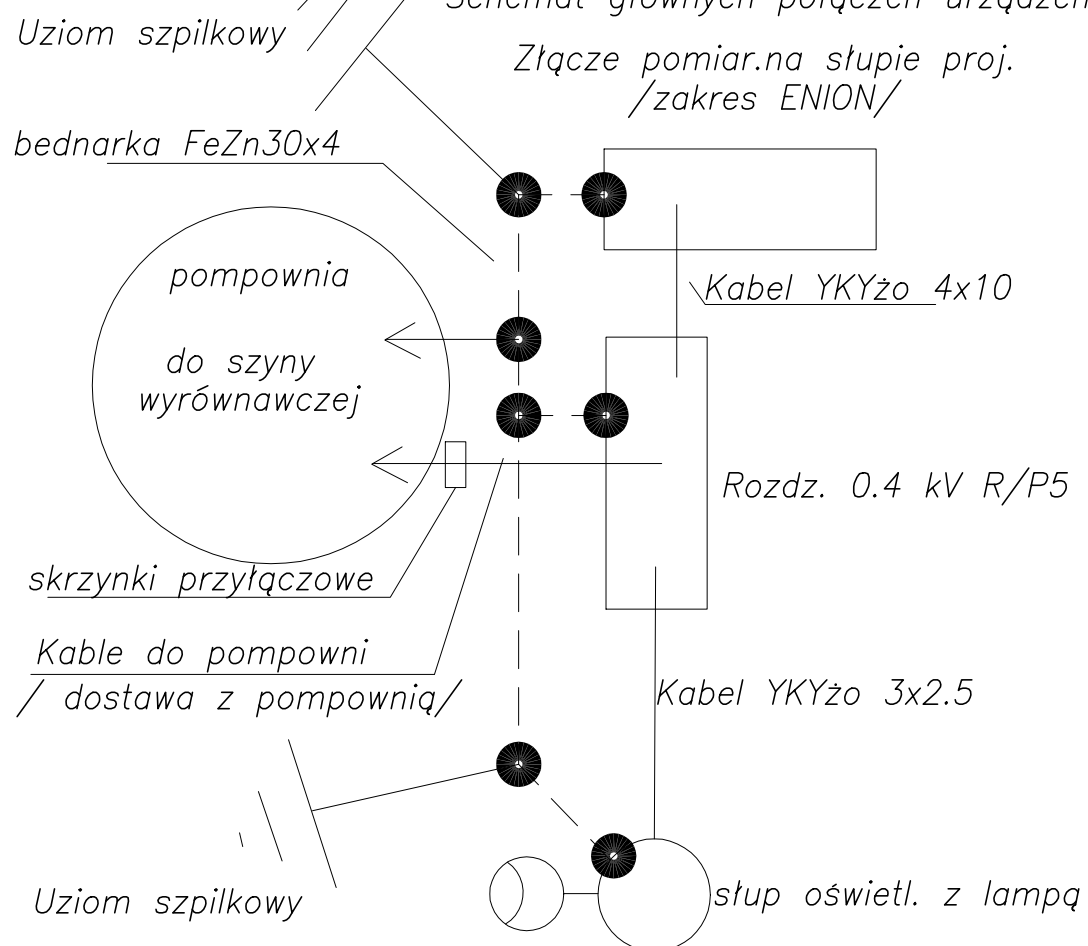


Schemat głównych połączeń urządzeń pompowni



UWAGI

Kable układać w ziemi na głębokości min. 0.7m.  
 Trasę kabli oznaczyć folią kablową niebieską ułożoną 25 cm nad kablem.  
 Przy szafie kablowo pomiarowej i stupie oświetleniowej zabudowany będzie uziom pogrążony w ziemi / szpilkowy/.  
 Uziomy połączone będą bednarką FeZn 30x4, ułożoną w ziemi .  
 Do instalacji uziemiającej połączyć zaciski ochronne PE , rozdz. 0.4 kV , szafki przyłączowej, stupa oświetleniowego i szynę wyrównawczą w pompowni.

Inwestycja "Budowa sieci kanalizacji sanitarnej w sołectwach Siemona, Twardowice, Sączów i Myszkowice - etap I" Inwestor Gmina Bobrowniki 42-583 Bobrowniki, ul Gminna 8	Projektował	Bolesław Roźniatowski	Data	12.2007	Podpis	
	Treść rysunku	Wykonał	Józef Brezmen	Data	12.2007	Podpis
GRUPA POLIMEX-MOSTOSTAL Rysunek ten jest własnością przedsiębiorstwa ENERGETECHNIKA - PROJEKT i nie może być bez pisemnej zgody właściciela kopiowany, powielany ani udostępniany osobie trzeciej.	Sprawdził	Andrzej Ziąja	Data	12.2007	Podpis	
	Podziałka	Nr arch. rys.	1:250	7740.3.211	Arkusz	