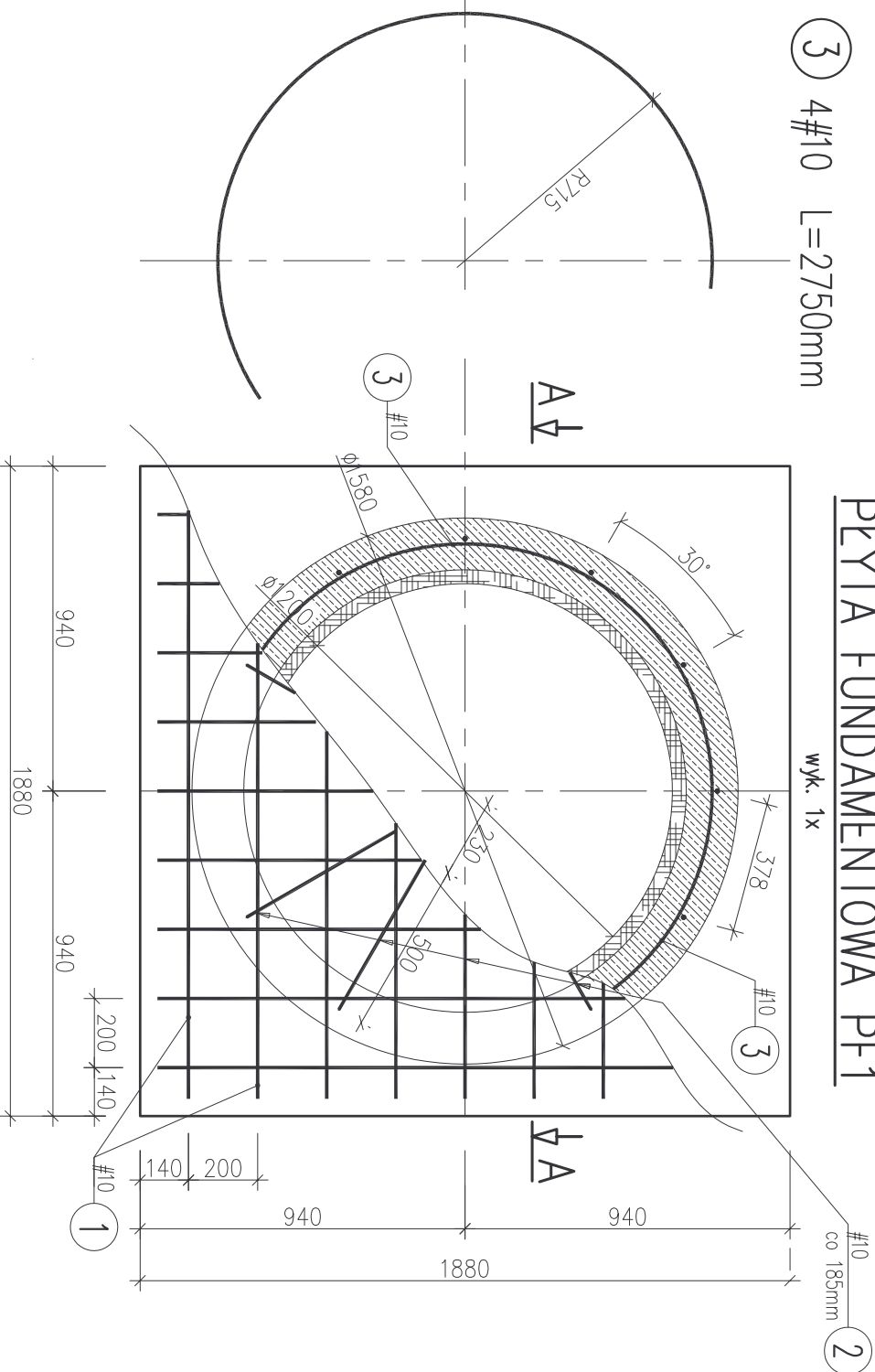


# PLYTA FUNDAMENTOWA PF1

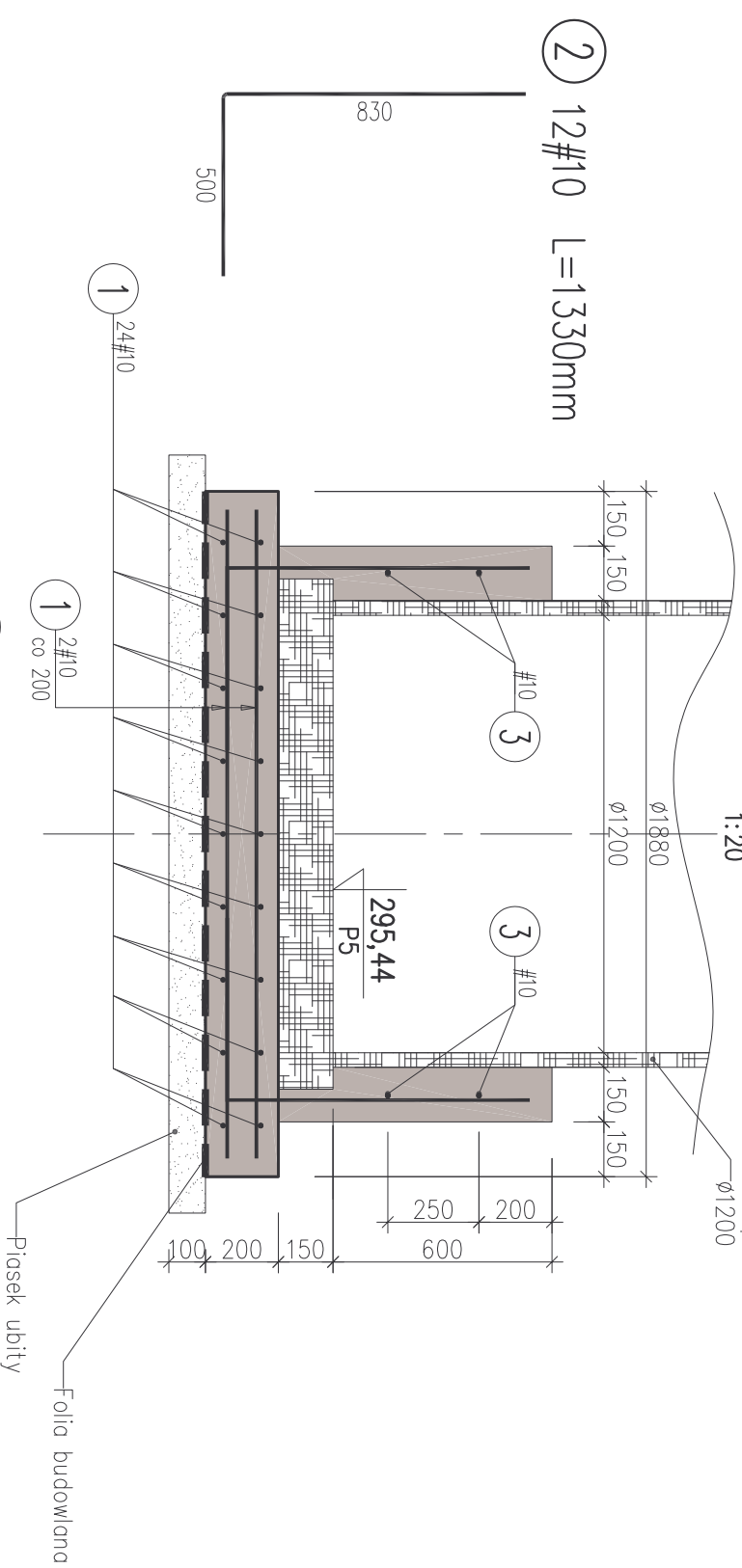
wyk. 1x



3 4#10 L=2750mm

A-A

A-A  
1:20  
Pompownia ścieków  
Ø1200



2 12#10 L=1330mm

1 24#10

1 36#10 L=1780mm

1780

Piosek ubity  
Folia budowlana

## WYKAZ ZBROJENIA

Nr pręta	Średnica [mm]	Liczba [szt]	Długość [mm]	Długość [m]	Uwagi
				18G2-b #10	
Element: PF1					
1	#10	36	1780	64,08	
2	#10	12	1330	15,96	
3	#10	4	2750	11,00	
Długość razem				91,04	
Masa jednostkowa				0,617	
Masa razem				56,2	
Wykonanie 1 szt.				1 x 56,2 = 56,2 kg	

Beton: B25

Stal zbroji: 18G2-b G = 57 kg

Otulina: C+Ac=50cm

Nazwa i adres obiektu  
Budowa sieci kanalizacji sanitarnej w sołectwach  
Siemonia, Twardowice, Sączów – etap I'  
Inwestor:  
Gmina Bobrowniki

Treść rysunku  
PROJEKT BUDOWLANO-WYKONAWCZY  
Branża drogowa

**PLYTA FUNDAMENTOWA PF1**  
**POMPOWNIA ŚCIEKÓW Ø1200: P5**

Projektował	Data	Podpis
mgr inż. Barbara Porembska upr. bud. nr 82/02	11.2007	
Wykonał Ewelina Jopek asystent projektanta	11.2007	
Sprawdził inż. Stanisław Koperwos upr. bud. nr 223/75	Data	Podpis
	11.2007	



**energotechnika**  
sp. z o.o.

GRUPA POLIMEX-MOSTOSTAL

Rysunek ten jest własnością przedsiębiorstwa ENERGETECHNIKA - PROJEKT i nie może być bez pisemnej zgody właściciela kopowany, powielany ani udostępniany osobie trzeciej.

Podziałka	Nr arch. rys.	Arkusz
1:20	7740.3.301	