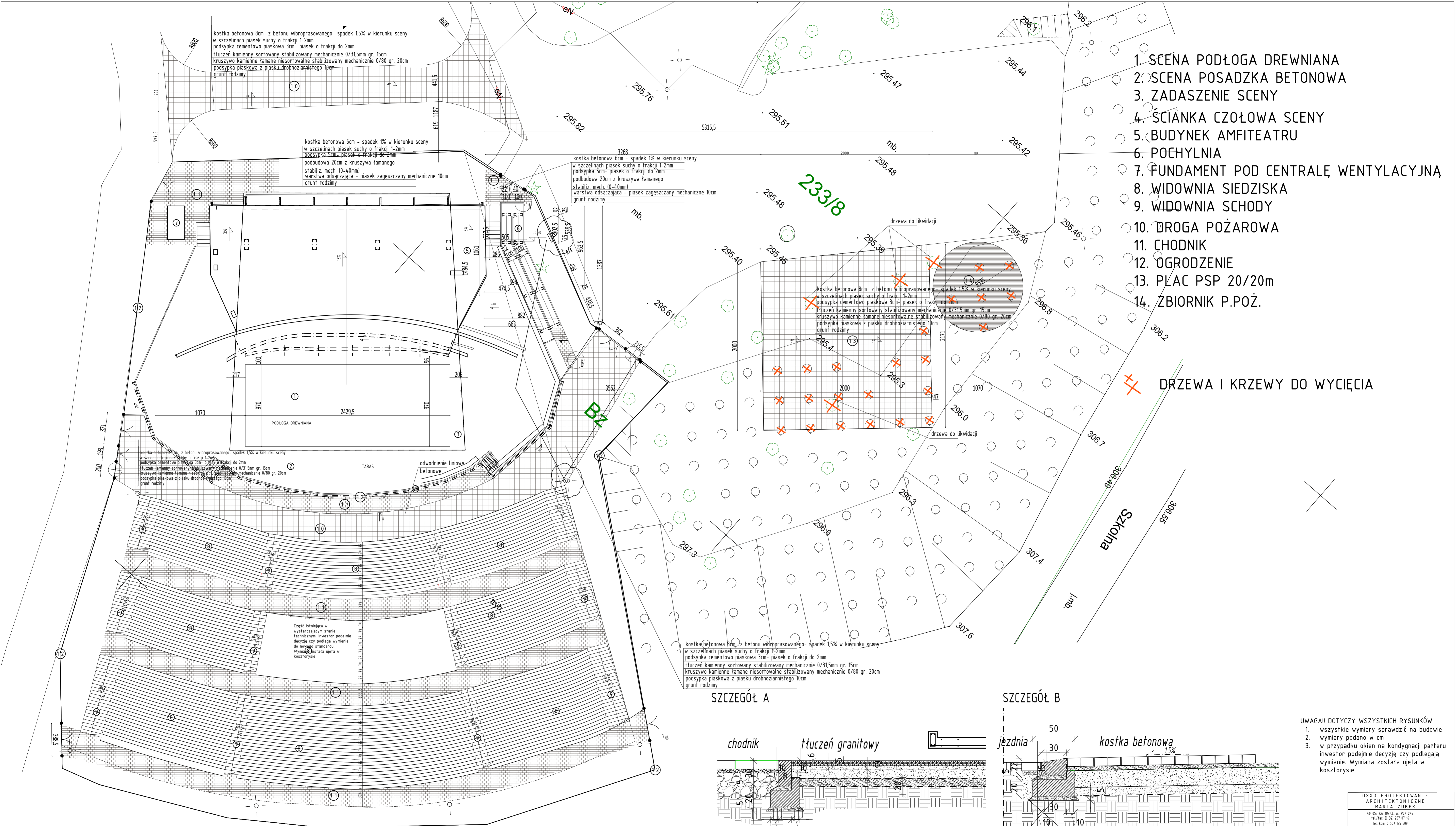
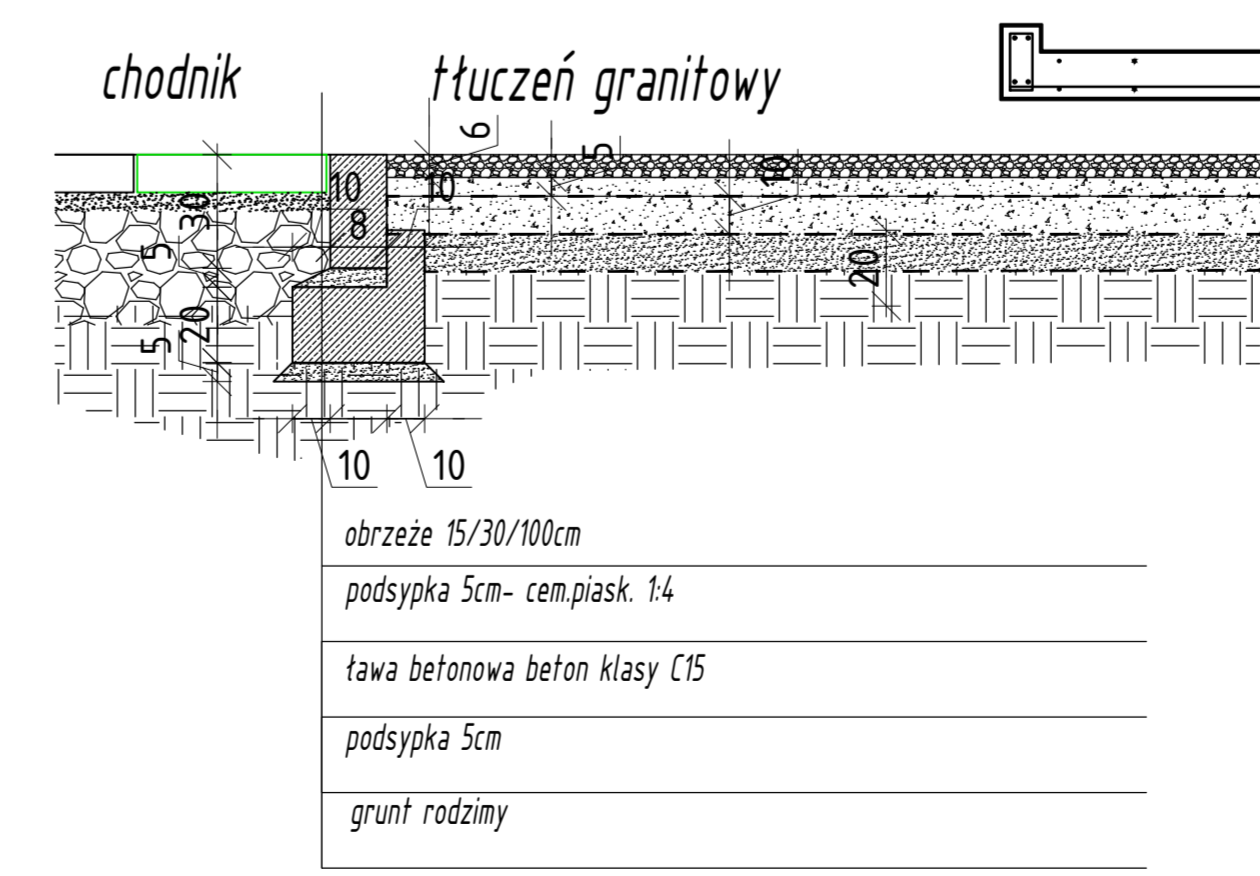


1. SCENA PODŁOGA DREWNIANA
2. SCENA POSADZKA BETONOWA
3. ZADASZENIE SCENY
4. ŚCIANKA CZOŁOWA SCENY
5. BUDYNEK AMFITEATRU
6. POCHYLNIA
7. FUNDAMENT POD CENTRAŁĘ WENTYLACYJNĄ
8. WIDOWNIA SIEDZISKA
9. WIDOWNIA SCHODY
10. DROGA POŻAROWA
11. CHODNIK
12. OGRODZENIE
13. PLAC PSP 20/20m
14. ZBIORNIK P.POŻ.

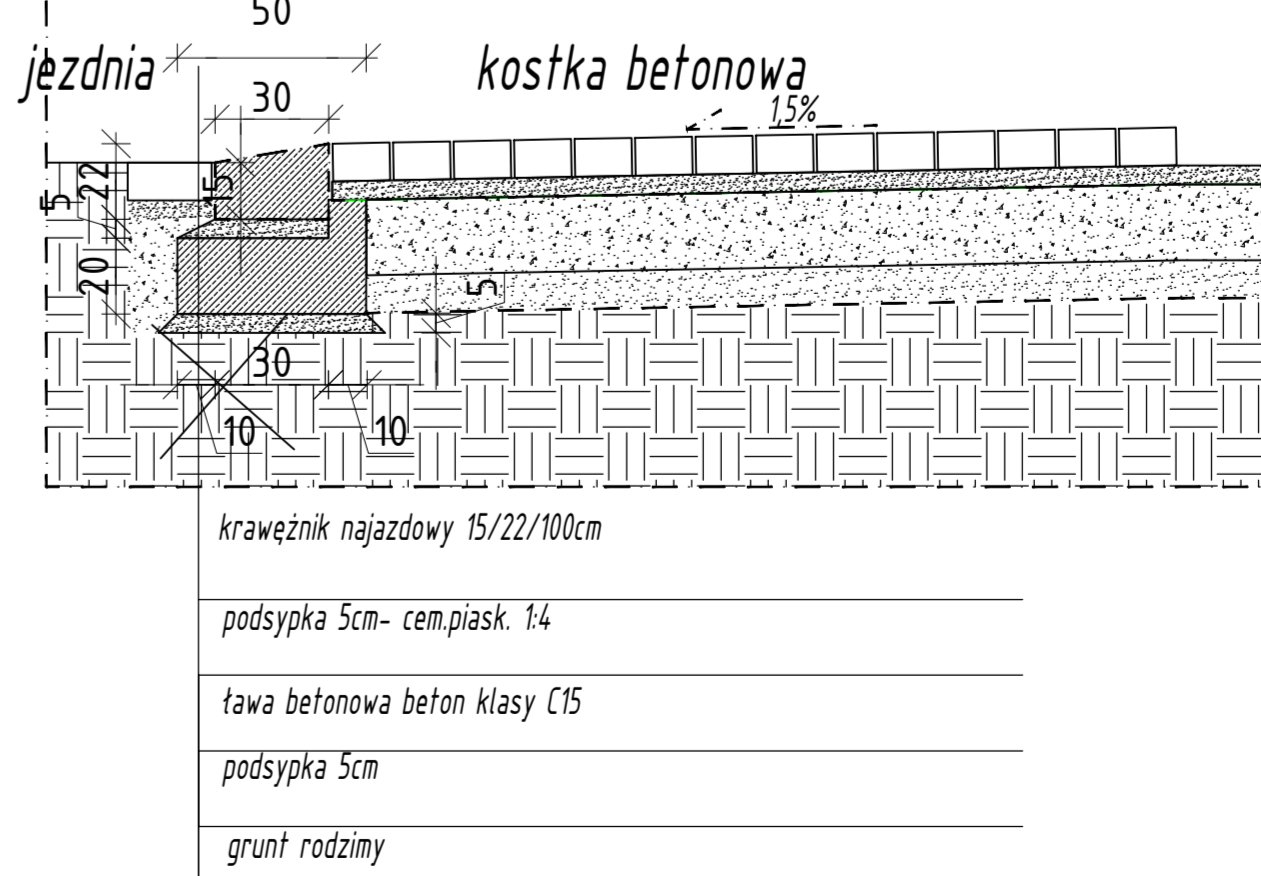
DRZEWA I KRZEWY DO WYCIĘCIA



SZCZEGÓŁ A



SZCZEGÓŁ B



kostka betonowa 6cm - spadek 1% w kierunku sceny
 w szczelinach piasek suchy o frakcji 1-2mm
 podsypka cementowa piaskowa 3cm- piasek o frakcji do 2mm
 podbudowa 20cm z kruszywa łamanego
 stabiliz. mech. (0-40mm)
 warstwa odsączająca - piasek zagęszczany mechanicznie 10cm
 grunt rodzimy

UWAGA!! DOTYCZY WSZYSTKICH RYSUNKÓW
 1. wszystkie wymiary sprawdzić na budowie
 2. wymiary podano w cm
 3. w przypadku okien na kondygnacji parteru inwestor podejmie decyzję czy podlegają wymianie. Wymiana została ujęta w kosztorysie

OXXO PROJEKTOWANIE ARCHITEKTONICZNE MARIA ZUBEK	
ul. 657 KATOWICE, ul. PSK 2/4 tel./fax: 03 253 01 76 tel. kom. 6 581 125 589	
Biurowiec ul. - 583 Katowice, ul. Sienka 5	Biurowiec ul. - 583 Katowice, ul. Sienka 5
Projekt wykonawczy - Przebudowa amfiteatru a Rogozniku na Centrum Usług Społecznych ZAGOSPODAROWANIE TERENU Architektura	Projekt wykonawczy - Przebudowa amfiteatru a Rogozniku na Centrum Usług Społecznych ZAGOSPODAROWANIE TERENU Architektura
mgr. inż. arch. Maria Zubek Nr spr. 654/01	mgr. inż. arch. Maria Zubek Nr spr. 654/01
arch. Zbigniew Drapa Nr spr. 102/02	arch. Zbigniew Drapa Nr spr. 102/02
1200 styczeń 2017	A/3 str PRACA AUTORSKIM ILLUSTRACJAMI