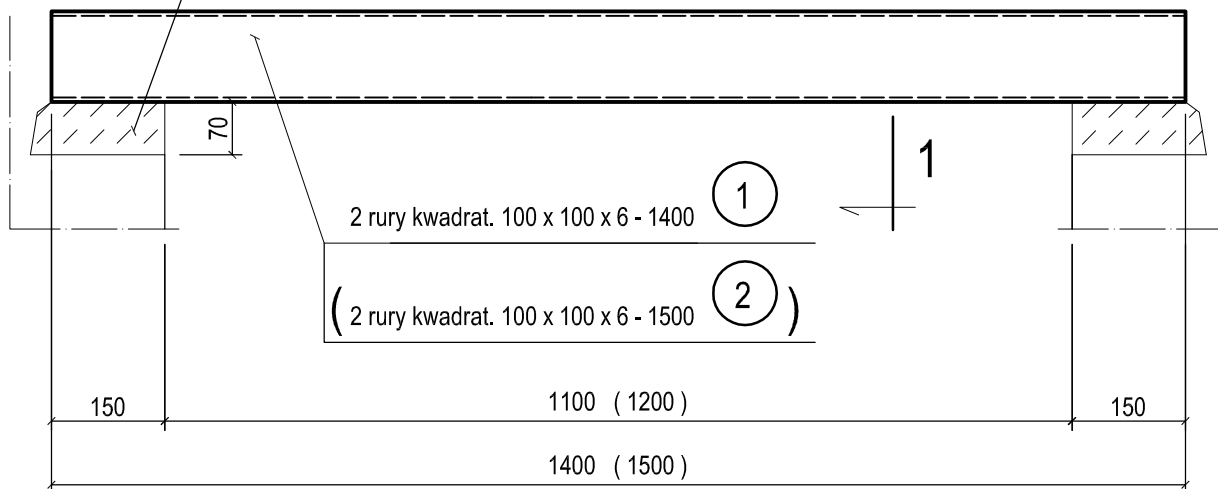


Nadproże N 110p, (N 120p)

1:10

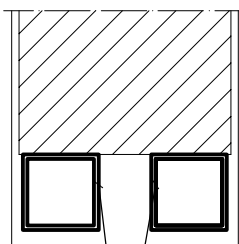
1

Poduszka betonowa 150 x 250 x 70
beton kl. C 20 / 25



1 - 1

1:10



1
(2)

WYKAZ STALI KONSTRUKCYJNEJ

Poz.	Ilość szt.	Profil	Długość mm	Ciężar [kg]			Materiał
				jedn.	1 szt.	całkowity	
Nadproże N 110p - 1 szt.							
1	2	Rk 100 x 100 x 6	1400	16,98	23,77	48	S 235
						1 x 48 = 48 kg	
Nadproże N 120p - 6 szt.							
2	2	Rk 100 x 100 x 6	1500	16,98	25,47	51	S 235
						6 x 51 = 306 kg	
						RAZEM = 354 kg	

OXXO PROJEKTOWANIE
ARCHITEKTONICZNE
MARIA ZUBEK

40-057 KATOWICE, ul. PCK 2/4
tel./fax: (0 32) 257 07 16
tel. kom: 0 507 125 509

INWESTOR
Gmina Bobrowniki

42 - 583 Bobrowniki, ul. Gminna 8

OBIEKT / ADRES

Budynek amfiteatru
Rogoźnik, ul. Modrzewiowa 1

TEMAT / RYSUNEK / BRANŻA
Projekt wykonawczy - Przebudowa amfiteatru a Rogoźniku
na Centrum Usług Społecznych

NADPROŻA W ŚCIANACH PIWNIC
Konstrukcja

WYKONAŁ
mgr inż. Lucjan Cylupa
Nr upr. 217/83

SPRAWDZIŁ
mgr inż. Ewa Cylupa
Nr upr. 1378/94

SKALA / DATA / NR RYSUNKU

1:10
styczeń 2017

K/5

PRAWA AUTORSKIE ZASTRZEŻONE