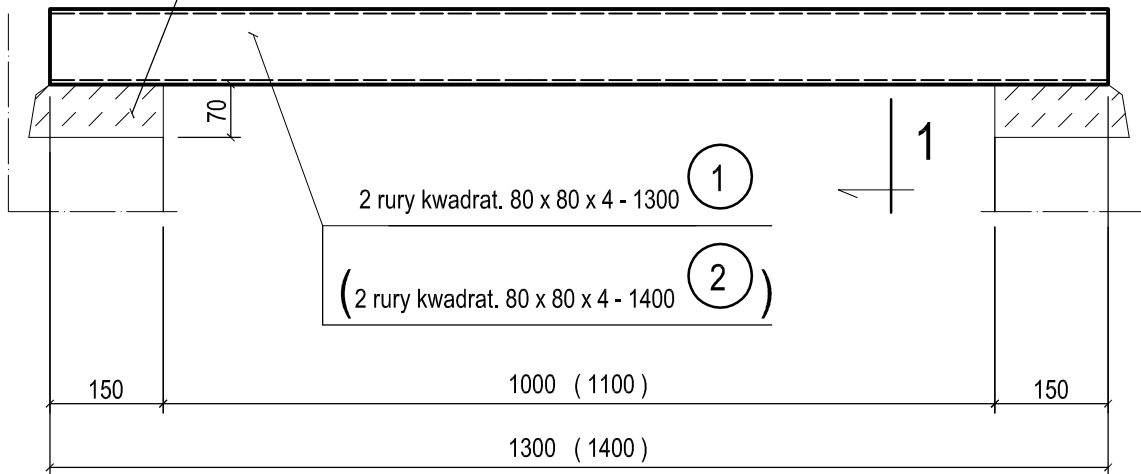
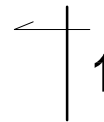


Nadproże N 100, (N 110)

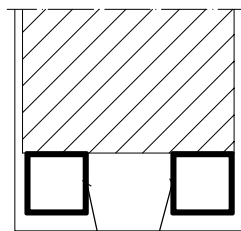
Poduszka betonowa 150 x 250 x 70
beton kl. C 20 / 25

1:10



1 - 1

1:10



1

(2)

WYKAZ STALI KONSTRUKCYJNEJ

Poz.	Ilość szt.	Profil	Długość mm	Ciężar [kg]			Material
				jedn.	1 szt.	całkowity	
Nadproże N 100 - 1 szt.							
1	2	Rk 80 x 80 x 4	1300	9,22	11,99	24	S 235
				1 x 24 = 24 kg			
Nadproże N 110 - 26 szt.							
2	2	Rk 80 x 80 x 4	1400	9,22	12,91	26	S 235
				2 x 26 = 52 kg			
				RAZEM = 76 kg			

OXXO PROJEKTOWANIE
ARCHITEKTONICZNE
MARIA ZUBEK

40-057 KATOWICE, ul. PCK 2/4
tel./fax: (0 32) 257 07 16
tel. kom: 0 507 125 509

INWESTOR
Gmina Bobrowniki

42 - 583 Bobrowniki, ul. Gminna 8

OBIEKT / ADRES

Budynek amfiteatru
Rogożnik, ul. Modrzewiowa 1

TEMAT / RYSUNEK / BRANŻA
Projekt wykonawczy - Przebudowa amfiteatru a Rogożniku
na Centrum Usług Społecznych

NADPROŻA W ŚCIANACH PARTERU
Konstrukcja

WYKONAŁ
mgr inż. Lucjan Cylupa
Nr upr. 217/83

SPRAWDZIŁ
mgr inż. Ewa Cylupa
Nr upr. 1378/94

SKALA / DATA / NR RYSUNKU

1:10
styczeń 2017

K/6

PRAWA AUTORSKIE ZASTRZEŻONE