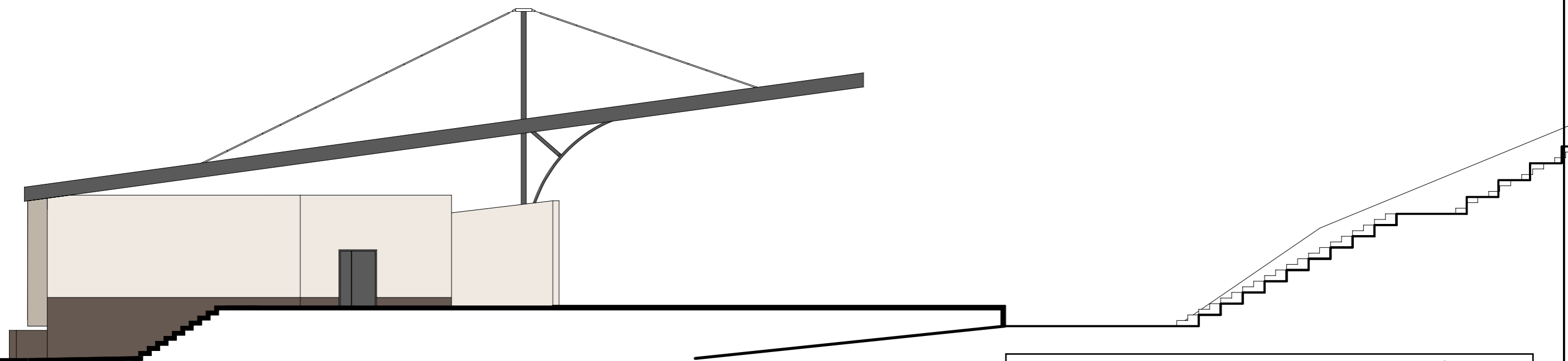


ELEWACJA POŁUDNIOWO-WSCHODNIA



ELEWACJA POŁUDNIOWO-ZACHODNIA

Kaizerbrecht®
INVESTMENT

PL 41-200 Sosnowiec, ul. Trzeciego Maja 21 tel./fax +48 32 297 01 66 ; tel. +48 602 225 740 mail: biuro@kaizerbrecht.com

ZLECENIE **KI.21309.58** INWESTOR: **Gmina Bobrowniki, 42-583 Bobrowniki, ul. Gminna 8**

ZAKRES PROJEKT BUDOWLANY REMONTU AMFITEATRU W ROGOŹNIKU SKALA **1:150**
Z PRZEZNACZENIEM NA CENTRUM USŁUG SPOŁECZNYCH

TREŚĆ **ELEWACJE**

PROJEKTOWAŁ mgr inż. arch. **Krzysztof KAIZERBRECHT** upr. 503/89,
członek ŚL. Okr. Izby Architektów nr SL - 0136

OPRACOWAŁ inż. arch. **Piotr MICHALCZYK**

NR RYSUNKU

DATA **11.2015**
A.06.15