

UKŁAD 2  
rys. nr 1

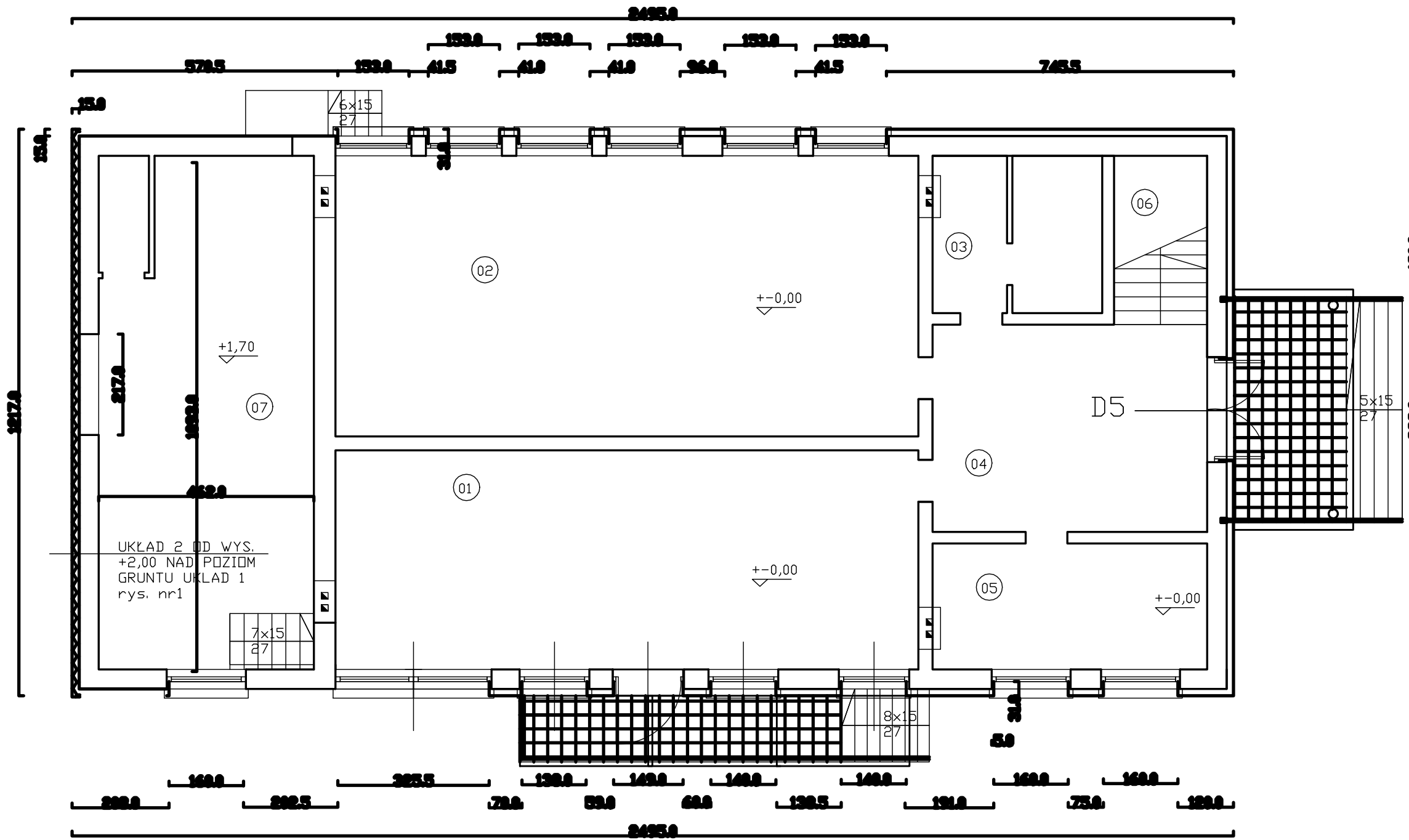
DRZWI STALOWE ZEWNĘTRZNE  
OCIEPLONE Z NAŚWIETLEM  
GÓRNYM W KOLORZE RAL7023  
MALOWANE PROSZKOWO U =  
2W/m2K

P1	GARAŻ.
50,9	WYLEWKABETON
198,5	.
P2	PIWNICA.
48,9	WYLEWKABETON
107,58	.
P3	PIWNICA.
9,3	WYLEWKABETON
20,46	.
P4	PIWNICA.
21,4	WYLEWKABETON
47,08	.
P5	PIWNICA.
32,2	WYLEWKABETON
70,84	.
P6	PIWNICA.
12,2	WYLEWKABETON
26,84	.
P7	PIWNICA.
9,8	WYLEWKABETON
21,7	.
P8	PIWNICA.
24,5	WYLEWKABETON
53,9	.
P9	PIWNICA.
29,6	WYLEWKABETON
65,12	.

POW. OKIEN 16,9m2  
POW. DRZWI 16,2m2  
POW. 238,8m2  
KUBATURA 612,21m3

UWAGA !!!  
1. WSZYSTKIE WYMIARY PODANO W cm  
2. WSZYSTKIE WYMIARY NALEŻY SPRAWDZIĆ NA BUDOWIE

DXKO PROJEKTOWANIE ARCHITEKTONICZNE MARIA ZUBEK 40-057 KATOWICE UL. PCK 2/4 TEL+48507125509		TEMAT TERMO-MODERNIZACJA ŚCIAN ZEWNĘTRZNYCH BUDYNKU OSP W MYSZKOWICACH KOLORYSTYKA ELEWACJI	BRANŻA ARCHITEKTURA
AUTORZY	IMIĘ I NAZWISKO	DATA	NR. RYS.
PROJEKTOWAŁ	MARIA ZUBEK upr.bud.694/01	CZERWIEC 2011	7/A
SPRAWDZIŁ			SKALA 1:100
INWESTOR: OBIEKT - ADRES			TREŚĆ RYS.
GMINA BOBRÓWNIKI UL. GMINNAB 42-583 BOBRÓWNIKI		MYSZKOWICE UL. STRAŻACKA 1	PROJEKT RZUT PIWNICE



01	PDM.SKLEP PARTER
50,9	WYKL. PCV
198,5	.
02	PDM. PARTER
75,5	WYKL. PCV
209,13	.
03	PDM. PARTER
12,3	WYKL. PCV
33,21	.
04	PDM. PARTER
26,2	WYKL. PCV
72,57	.
05	PDM. PARTER
15,9	WYKL. PCV
44,04	.

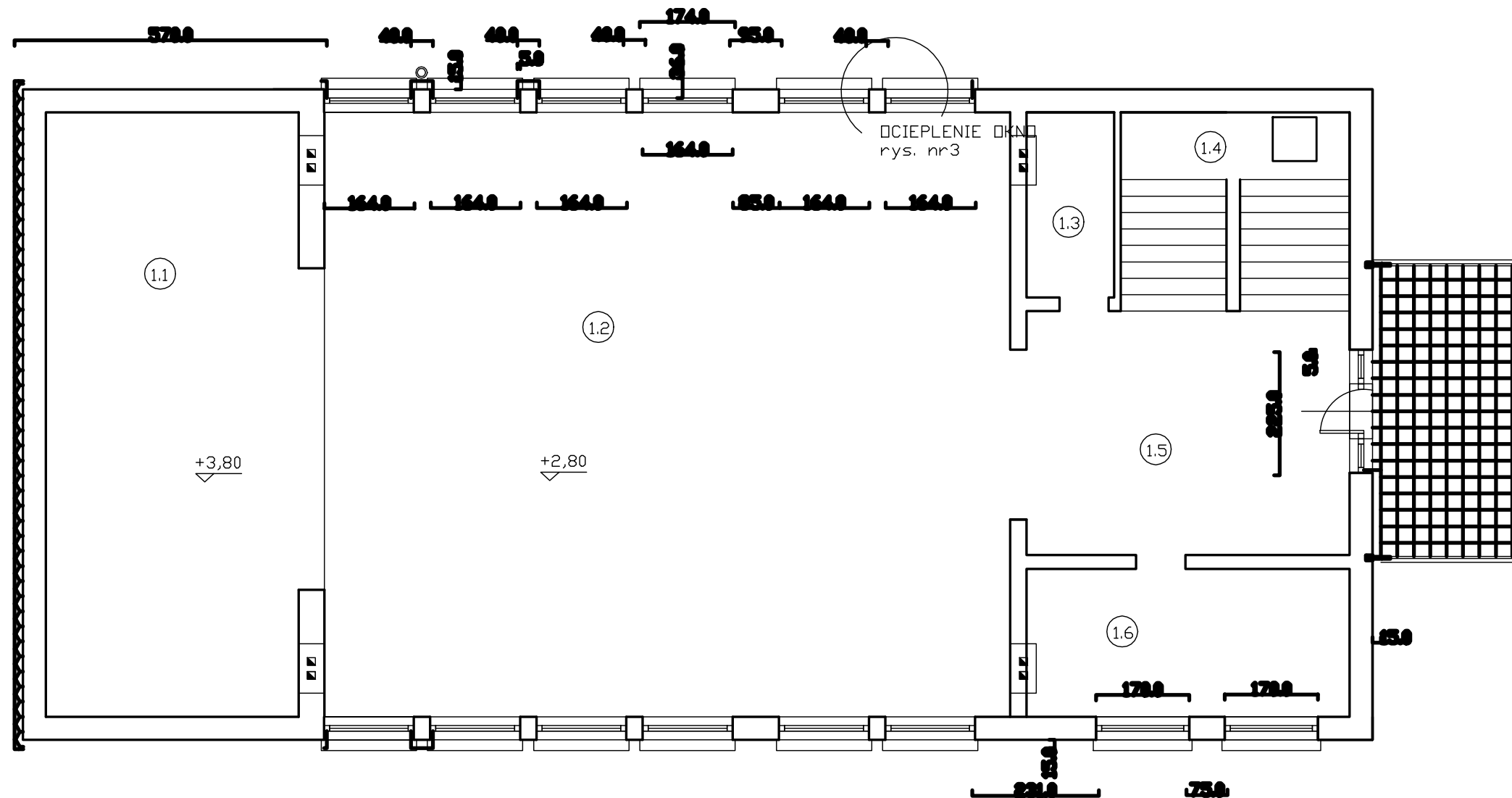
POW. OKIEN 20,8m<sup>2</sup> (BEZ OKIEN SKL)  
 POW. DRZWI 4,7m<sup>2</sup>  
 POW. 231,8m<sup>2</sup>  
 KUBATURA 567,17m<sup>3</sup>

07	KUCHNIA
50,9	WYKL. PCV
127,25	.

POW. OKIEN 2,4m<sup>2</sup>  
 POW. 50,9m<sup>2</sup>  
 KUBATURA 127,25m<sup>3</sup>

UWAGA !!!  
 1. WSZYSTKIE WYMIARY PODANO W cm  
 2. WSZYSTKIE WYMIARY NALEŻY SPRAWDZIĆ NA BUDOWIE

DXKO PROJEKTOWANIE ARCHITEKTONICZNE MARIA ZUBEK 40-057 KATOWICE UL. PCK 2/4 TEL:+48507125509		TEMAT TERMODERNIZACJA ŚCIAN ZEWNĘTRZNYCH BUDYNKU DSP W MYSZKOWICACH KOLORYSTYKA ELEWACJI	FAZA PROJEKT WYKONAWCZY	BRANŻA ARCHITEKTURA
AUTORZY	IMIĘ I NAZWISKO	DATA	PODPIS	NR. RYS.
PROJEKTOWAŁ	MARIA ZUBEK upr.bud.694/01	CZERWIEC 2011		8/A
SPRAWDZIŁ				SKALA 1:100
INWESTOR: OBIEKT - ADRES			TREŚĆ RYS.	
GMINA BOBRÓWNIKI UL. GMINNA 8 42-583 BOBRÓWNIKI		MYSZKOWICE UL. STRAŻACKA 1		PROJEKT RZUT PARTER

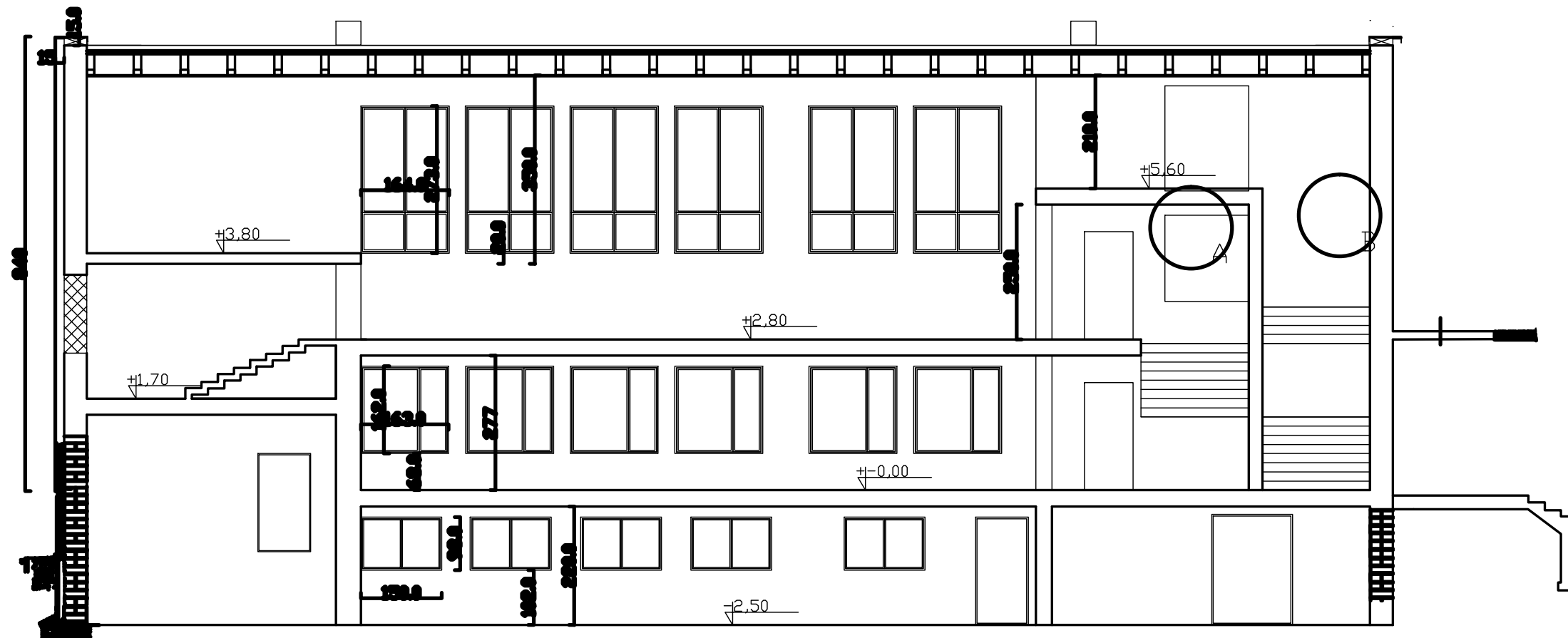


1.1	SCENA
50,9	WYKŁ. PCV
185,78	.
1.2	SALA
140,8	WYKŁ. PCV
689,92	.
1.3	TOALETY
5,4	WYKŁ. PCV
13,77	.
1.4	KLATKA
7,9	WYKŁ. PCV
22,59	.
1.5	HALL
26,2	WYKŁ. PCV
66,81	.
1.6	PDM. PIĘTRO
15,9	WYKŁ. PCV
209,13	.

PDW. OKIEN 51,84m<sup>2</sup>+5,44m<sup>2</sup>=57,24m<sup>2</sup>  
 PDW. 247,1m<sup>2</sup>  
 KUBATURA 1023,37m<sup>3</sup>

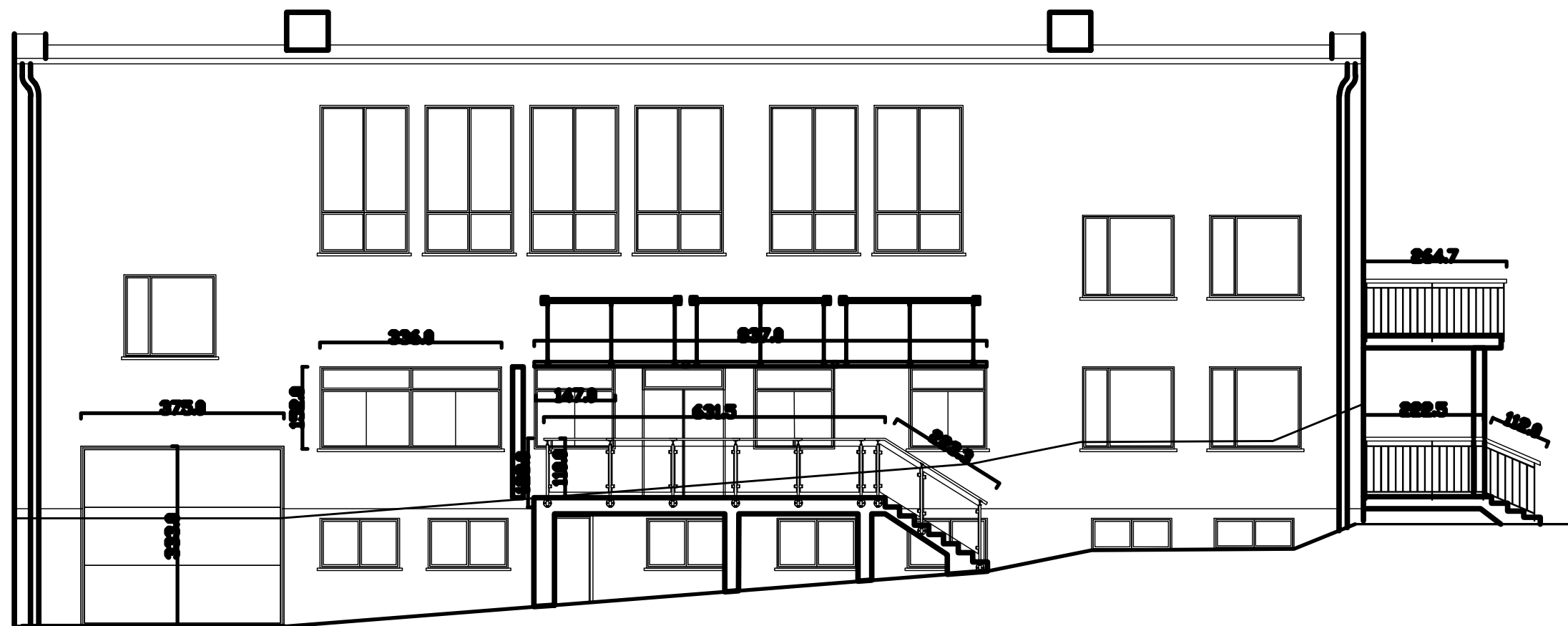
UWAGA !!!  
 1. WSZYSTKIE WYMIARY PODANO W cm  
 2. WSZYSTKIE WYMIARY NALEŻY SPRAWDZIĆ NA BUDOWIE

DXKO PROJEKTOWANIE ARCHITEKTONICZNE MARIA ZUBEK 40-057 KATOWICE UL. PCK 2/4 TEL:+48507125509		TEMAT TERMODERNIZACJA ŚCIAN ZEWNĘTRZNYCH BUDYNKU DSP W MYSZKOWICACH KOLORYSTYKA ELEWACJI	FAZA PROJEKT WYKONAWCZY	BRANŻA ARCHITEKTURA
AUTORZY	IMIĘ I NAZWISKO	DATA	PODPIS	NR. RYS.
PROJEKTOWAŁ	MARIA ZUBEK upr.bud.694/01	CZERWIEC 2011		9/A
SPRAWDZIŁ				SKALA 1:100
INWESTOR: OBIEKT - ADRES				TREŚĆ RYS.
GMINA BOBROWNIKI UL. GMINAB 42-583 BOBROWNIKI		MYSZKOWICE UL. STRAŻACKA 1		PROJEKT RZUT PIĘTRO

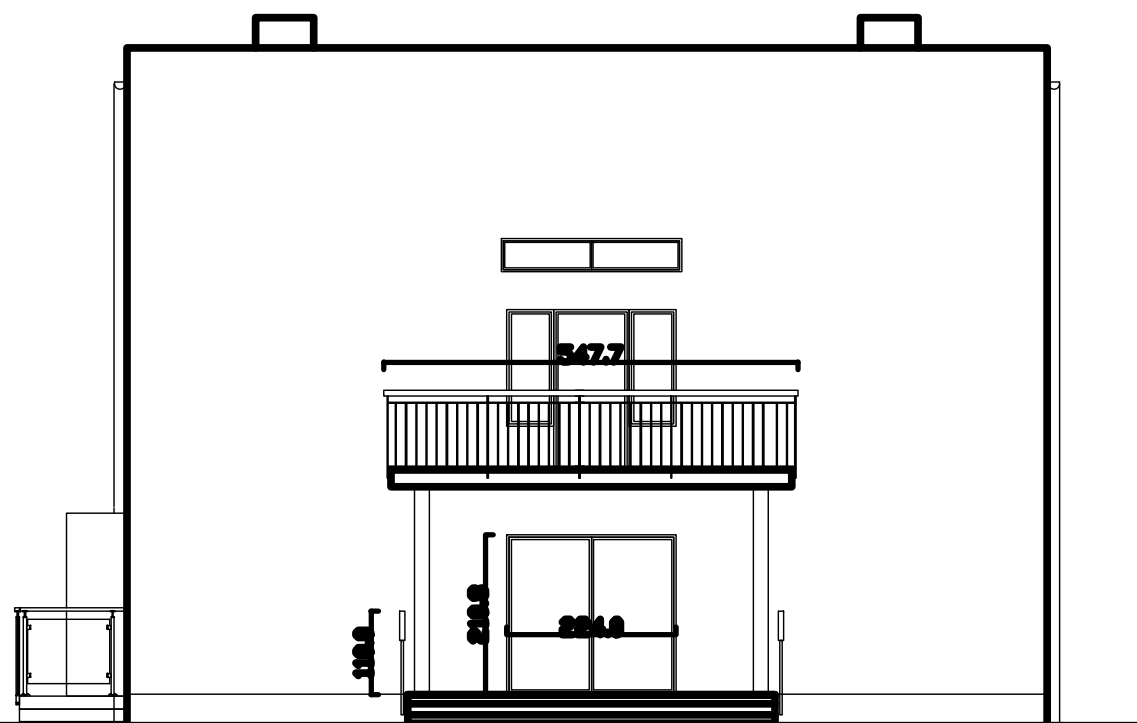


- UWAGA !!!  
 1. WSZYSTKIE WYMIARY PODANO W cm  
 2. WSZYSTKIE WYMIARY NALEŻY SPRAWDZIĆ NA BUDOWIE

DXKO PROJEKTOWANIE ARCHITEKTONICZNE MARIA ZUBEK 40-057 KATOWICE UL. PCK 2/4 TEL: +48507125509		TEMAT TERMO-MODERNIZACJA ŚCIAN ZEWNĘTRZNYCH BUDYNKU DSP W MYSZKOWICACH KOLORYSTYKA ELEWACJI	FAZA PROJEKT WYKONAWCZY		BRANŻA ARCHITEKTURA
AUTORZY	IMIĘ I NAZWISKO	DATA	PODPIS	NR. RYS.	
PROJEKTOWAŁ	MARIA ZUBEK upr.bud.694/01	CZERWIEC 2011		10/A	
SPRAWDZIŁ				SKALA 1:100	
INWESTOR: OBIEKT - ADRES				TREŚĆ RYS.	
GMINA BOBROWNIKI UL. GMINNAB 42-583 BOBROWNIKI		MYSZKOWICE UL. STRAŻACKA 1		PROJEKT PRZEKRÓJ A-A	



ELEWACJA PŁD. - ZACH.



ELEWACJA PŁD. - ZACH.

- UWAGA !!!  
 1. WSZYSTKIE WYMIARY PODANO W cm  
 2. WSZYSTKIE WYMIARY NALEŻY SPRAWDZIĆ NA BUDOWIE

DXKO PROJEKTOWANIE ARCHITEKTONICZNE MARIA ZUBEK 40-057 KATOWICE UL. PCK 2/4 TEL: +48507125509		TEMAT TERMO-MODERNIZACJA ŚCIAN ZEWNĘTRZNYCH BUDYNKU DSP W MYSZKOWICACH KOLORYSTYKA ELEWACJI	FAZA PROJEKT WYKONAWCZY	BRANŻA ARCHITEKTURA
AUTORZY	IMIĘ I NAZWISKO	DATA	PODPIS	NR. RYS.
PROJEKTOWAŁ	MARIA ZUBEK upr.bud.694/01	CZERWIEC 2011		11/A
SPRAWDZIŁ				SKALA 1:100
INWESTOR: OBIEKT - ADRES				TREŚĆ RYS.
GMINA BOBROWNIKI UL. GMINNAB 42-583 BOBROWNIKI		MYSZKOWICE UL. STRAŻACKA 1		PROJEKT ELEWACJE

RYNNY I RURY SPUSTOWE Z ZAKUPU (STALOWE STAL OCYNKOWANA LUB Z TWORZYW SZTUCZNYCH -  
 DECYZJA INWESTORA) . ZACHOWAĆ SPADKI I KIERUNKI RYNIEN ISTNIEJĄCYCH. RYNNY ŚREDNICA 150MM,  
 RYNNY SPUSTOWA ŚREDNICA 150MM  
 OBRÓBKI BLACHARSKIE W KOLORZE RAL9002

KOMIN STALOWY WENTYLACJI  
 GRAWITACYJNEJ OCIEPLONY  
 POMIĘDZY SCIANAMI KOMINA  
 NP. FIRMY HILD PATRZ  
 PROJEKT KOTŁOWNI

PROJEKTOWANA BALUSTRADA  
 SYSTEMÓW FIRMY NOV GLAS BL12  
 LUB JSB LUB RÓWNOWAZNIK

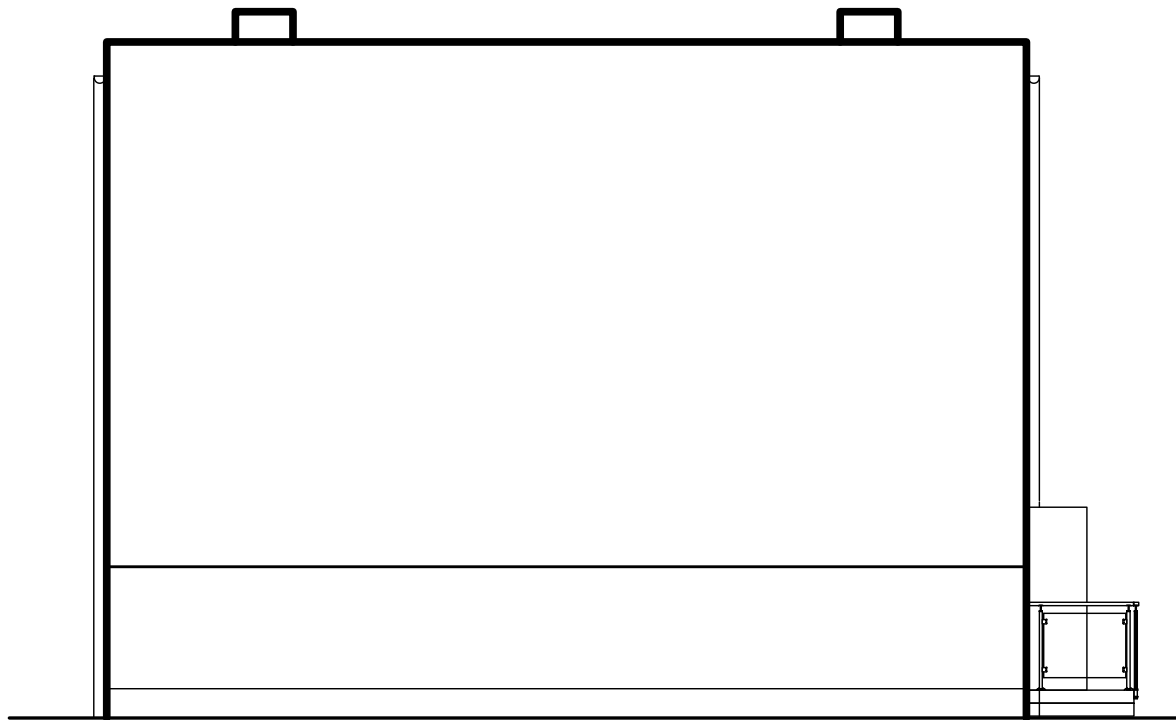
WYSOKOŚĆ UKŁADU 2  
 WZMOCNIENIEGO

WYSOKOŚĆ COKOLU BUDYNKU

ELEWACJA PŁN. - WSCH.

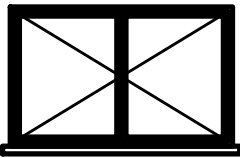
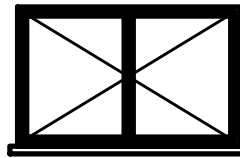





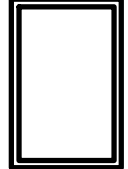
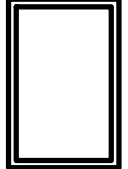
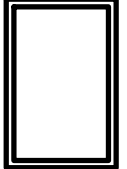
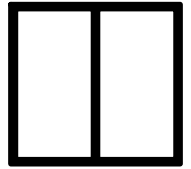

ELEWACJA PŁN. - ZACH.



UWAGA !!!  
 1. WSZYSTKIE WYMIARY PODANO W cm  
 2. WSZYSTKIE WYMIARY NALEŻY SPRAWDZIĆ NA BUDOWIE

DXKO PROJEKTOWANIE ARCHITEKTONICZNE MARIA ZUBEK 40-057 KATOWICE UL. PCK 2/4 TEL: +48507125509		TEMAT TERMODERNIZACJA ŚCIAN ZEWNĘTRZNYCH BUDYNKU OSP W MYSZKOWICACH KOLORYSTYKA ELEWACJI	FAZA PROJEKT WYKONAWCZY	BRANŻA ARCHITEKTURA
AUTORZY	IMIĘ I NAZWISKO MARIA ZUBEK upr.bud.694/01	DATA CZERWIEC 2011	PODPIS	NR. RYS. 12/A
SPRAWDZIŁ				SKALA 1:100
INWESTOR: OBIEKT - ADRES GMINA BOBRÓWNIKI UL. GMINNAB 42-583 BOBRÓWNIKI		MYSZKOWICE UL. STRAŻACKA 1		TREŚĆ RYS. PROJEKT ELEWACJE

				
	01   11	01a   2	02   3	03   1
S <sub>z</sub>	147	147	147	336
W <sub>z</sub>	92	59	152	152
S <sub>d</sub>	92	147	147	336
W <sub>d</sub>	147	59	152	152

						
	D1   1	D2L   1	D3L   1	D4L   1	D5L/P   1	D6   1
S <sub>z</sub>	375	100	98	100	224	150
W <sub>z</sub>	333	200	180	180	210	240
S <sub>d</sub>	375	90	90	90	215	140
W <sub>d</sub>	333	195	175	175	205	235

UWAGA !!!  
 1. WSZYSTKIE WYMIARY PODANO W cm  
 2. WSZYSTKIE WYMIARY NALEŻY SPRAWDZIĆ NA BUDOWIE

DXKO PROJEKTOWANIE ARCHITEKTONICZNE MARIA ZUBEK 40-057 KATOWICE UL. PCK 2/4 TEL: +48507125509		TEMAT TERMO-MODERNIZACJA ŚCIAN ZEWNĘTRZNYCH BUDYNKU DSP W MYSZKOWICACH KOLORYSTYKA ELEWACJI	FAZA PROJEKT WYKONAWCZY	BRANŻA ARCHITEKTURA
AUTORZY	IMIĘ I NAZWISKO	DATA	PODPIS	NR. RYS.
PROJEKTOWAŁ	MARIA ZUBEK upr.bud.694/01	CZERWIEC 2011		13/A
SPRAWDZIŁ				
INWESTOR: OBIEKT - ADRES				TREŚĆ RYS.
GMINA BOBRÓWNIKI UL. GMINNAB 42-583 BOBRÓWNIKI		MYSZKOWICE UL. STRAŻACKA 1		ZESTAWIENIE STOLARKI