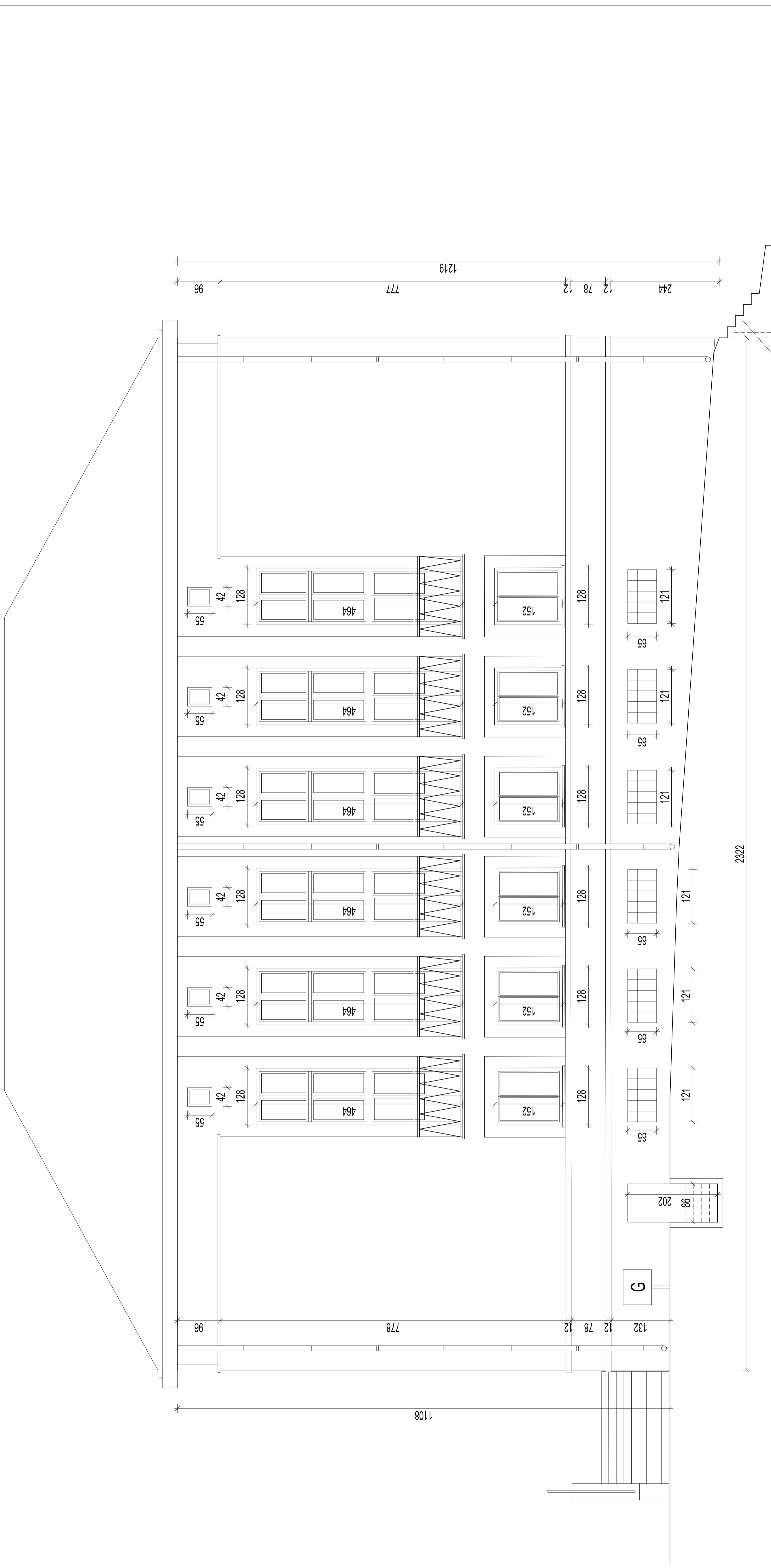


ELEWACJA WSCHODNIA - stan istniejący



ISTNIEJĄCE SCHODY TERENOWE DO DEMONTAŻU
NALEŻY WYKONAĆ NOWE ŻELBETOWE Z OBUSTRONNYMI BALUSTRAMI

06	ELEWACJA WSCHODNIA - stan istniejący	BRANŻA ARCHITEKTURA
FAZA	Projekt budowlano-wykonawczy	
TEMAT	Termomodernizacja budynku.	
ADRES	Gminny Ośrodek Kultury w Siemoni, 42-595 Siemonia ul. 1-go Maja 3	
INWESTOR	Urząd Gminy Bobrowniki, 42-583 Bobrowniki ul. Gminna 8	
PROJEKTOWAŁ	mgr inż. arch. Rafał Matias	IMIĘ I NAZWISKO NR UPR. PODPIS
SPRAWDZIŁ	mgr inż. arch. Wiesław Kozioł	3246 / 06 / U / C 262 / 83
		SKALA DATA
		1:100 05.2011

MULTISPORT KARINA KOMORNICKA
40-215 Katowice ul. Podhalańska 20/24