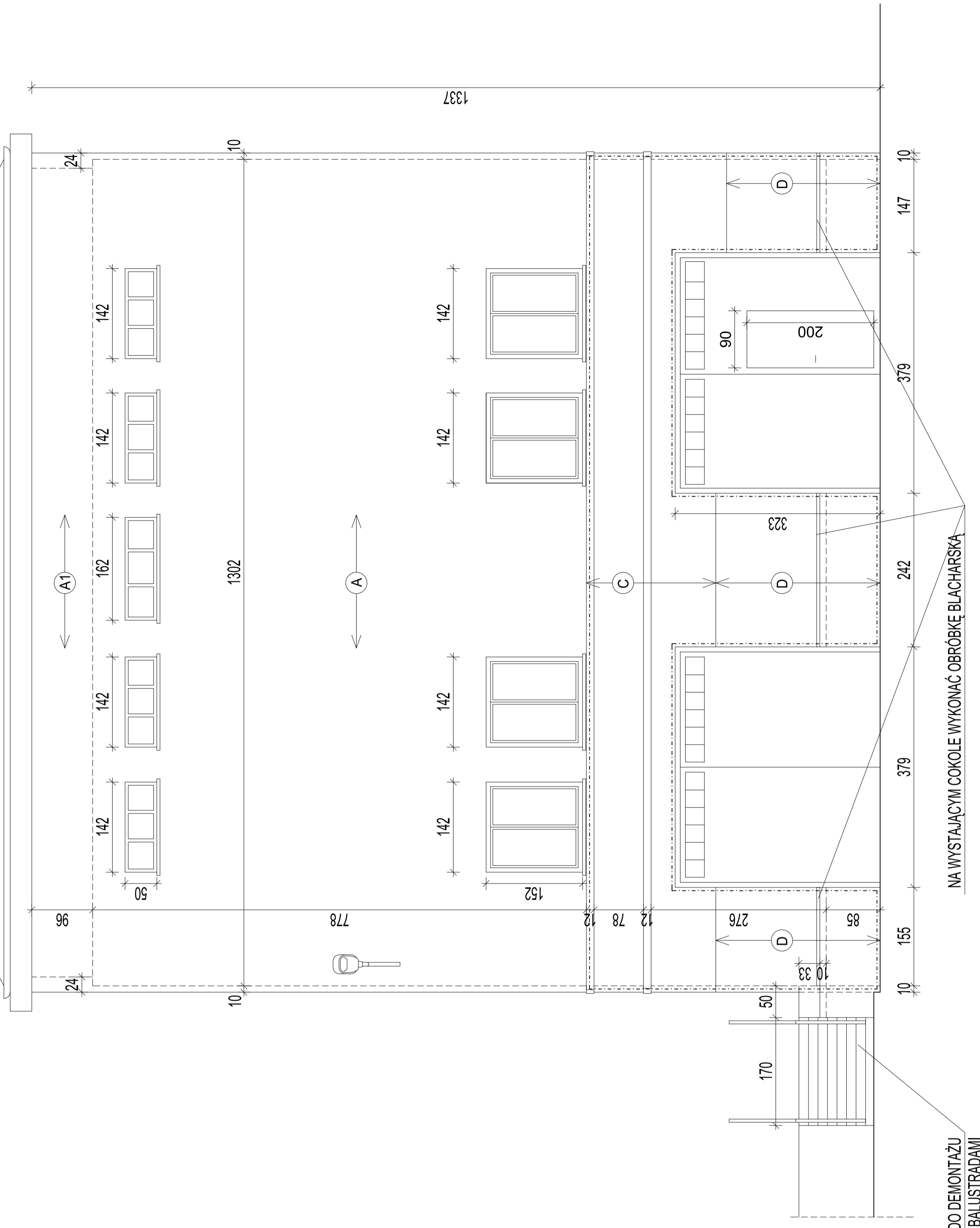
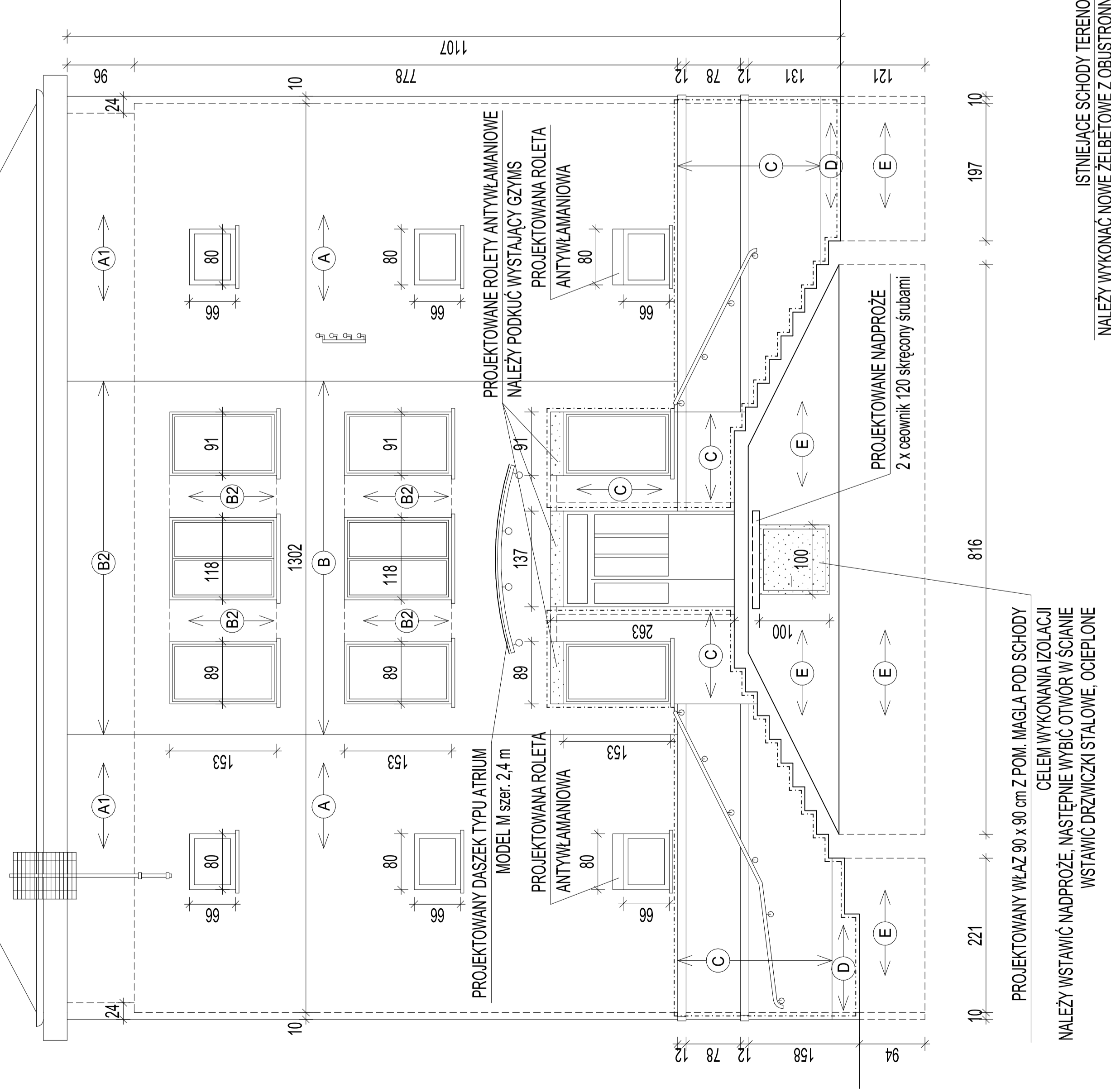
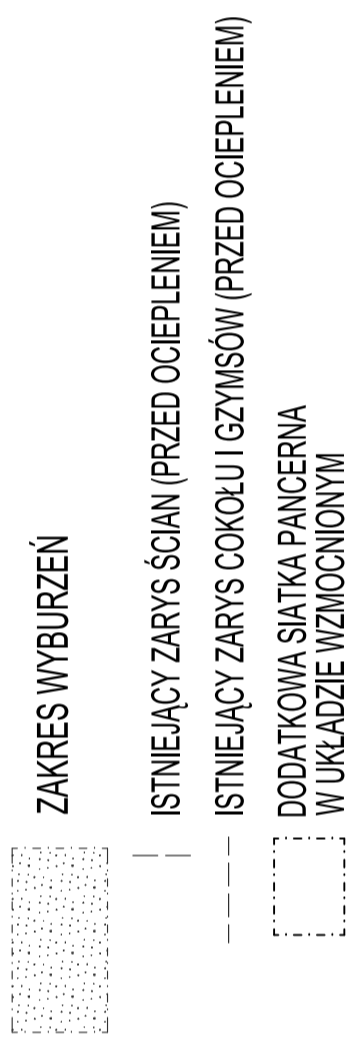


# ELEWACJE SZCZYTOWE - projekt ocieplenia

PROJEKTOWANY KOMIN NAWIEWNO-WYWIEWNY  
PUSZAKI WENTYLACYJNE OMUROWAĆ  
PEŁNĄ CEGŁĄ KLINKEROWĄ GR. 12 cm  
(OD STROPU ŻELBETOWEGO DO CZAPY PONAD DACHEM)  
W PRZYPADKU KOLIZJI Z KROKWIĄ - WYKONAĆ WYMIANY



- A tynk akrylowy + podstawowy układ ocieplenia - styropian grafitowy  $\lambda=0,032$  o grubości 10 cm
- A1 tynk akrylowy + podstawowy układ ocieplenia - styropian o grubości 24 cm (zliczanie wnetki)
- A2 tynk akrylowy + podstawowy układ ocieplenia - styropian grafitowy  $\lambda=0,032$  o grubości 5 cm (oszczędza części okien i drzwi wg kolorystyki)
- B wyprawa tynkarska akrylowa imitująca cegłę + podstawowy układ ocieplenia - styropian grafitowy  $\lambda=0,032$  o grubości 10 cm
- B1 wyprawa tynkarska akrylowa imitująca cegłę + podstawowy układ ocieplenia - styropian grafitowy  $\lambda=0,032$  o grubości 5 cm (bok wystających lizen)
- B2 wyprawa tynkarska akrylowa imitująca cegłę + podstawowy układ ocieplenia - styropian o grubości 24 cm (zliczanie wnetki)
- C wyprawa tynkarska akrylowa imitująca cegłę + wzmożony układ ocieplenia - styropian grafitowy  $\lambda=0,032$  o grubości 10 cm
- C1 wyprawa tynkarska akrylowa imitująca cegłę + wzmożony układ ocieplenia - styropian grafitowy  $\lambda=0,032$  o grubości 5 cm (oszczędza części okien i drzwi wg kolorystyki)
- D wyprawa tynkarska akrylowa imitująca cegłę + wzmożony układ ocieplenia - polietylen ekstrudowany o grubości 10 cm
- E ocieplenie pod ziemią - polietylen ekstrudowany gr. 10 cm



UWAGI: PRZEWODY INSTALACJI ODGROMOWEJ NALEŻY WYKONAĆ WG BRANŻY ELEKTRYCZNEJ  
PIONY INSTALACJI ODGROMOWEJ PROWADZIĆ W RURACH WINDUROWYCH AROTA fi 25 gr. 6 mm  
WSKAZANE JEST WYKONANIE W PRZYSZŁOŚCI KANALIZACJI DESZCZOWEJ CELEM WYKONANIA  
ODWODNIENIA SPOCZNIKA SCHODÓW ORAZ PODŁĄCZENIA WSZYSTKICH RUR SPUSTOWYCH

<b>11</b>	<b>ELEWACJE SZCZYTOWE - projekt ocieplenia</b>	BRANŻA ARCHITEKTURA
FAZA	Projekt budowlano-wykonawczy	
TEMAT	Termomodernizacja budynku.	
ADRES	Gminny Ośrodek Kultury w Siemoni, 42-595 Siemonia ul. 1-go Maja 3	
INWESTOR	Urząd Gminy Bobrowiki, 42-583 Bobrowiki ul. Gminna 8	
	IMIĘ I NAZWISKO	NR. UPR.
PROJEKTOWAŁ	mgr inż. arch. Rafał Matias	3246 / 06 / U / C
SPRAWDZIŁ	mgr inż. arch. Wiesław Kozioł	262 / 83
	SKALA	1:100
	DATA	05.2011
<b>MULTISPORT KARINA KOMORNICKA</b> 40-215 Katowice ul. Podhalańska 20/24		