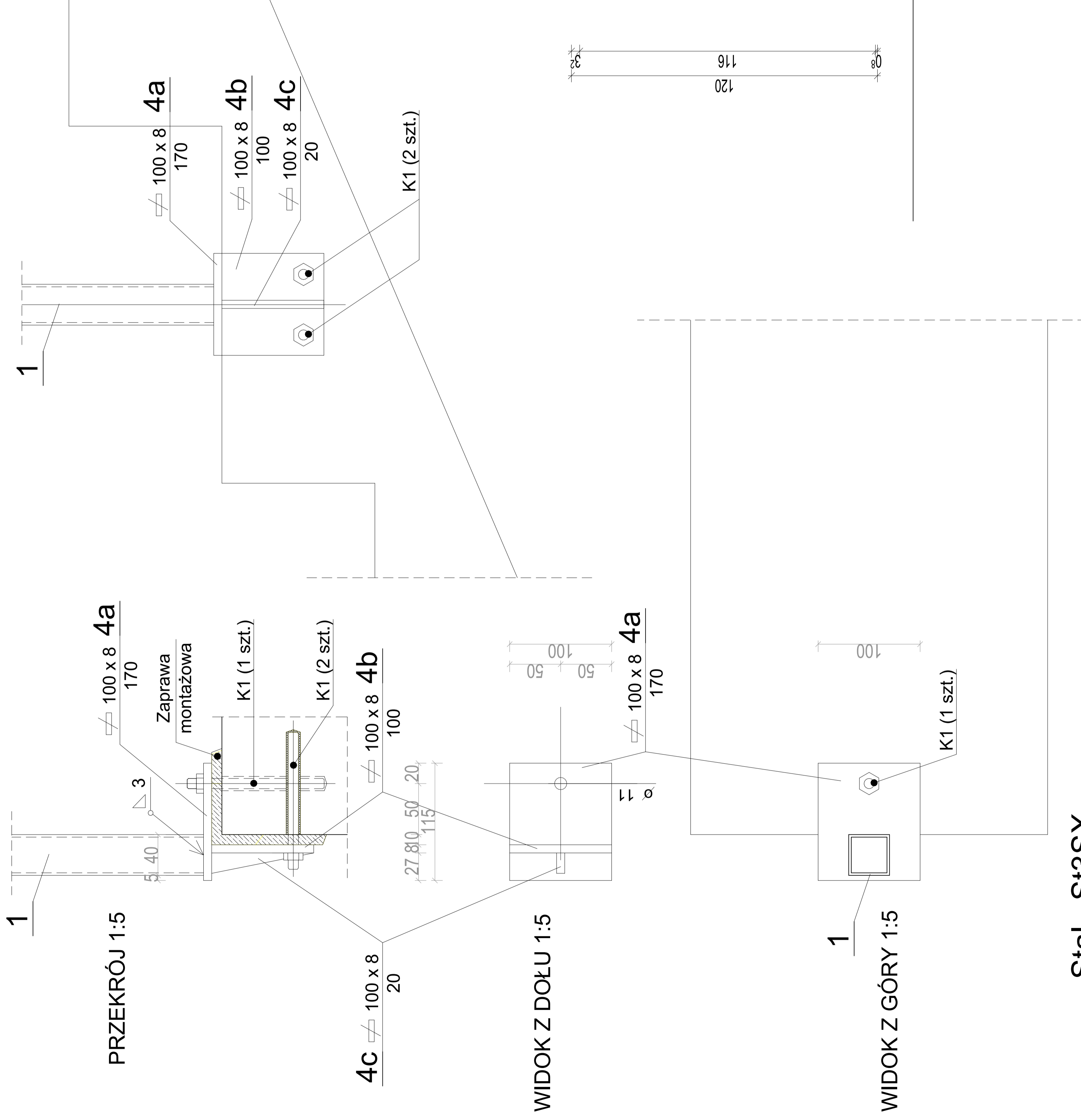


# MARKA M1 SŁUPKA BALUSTRADY

## Skala 1:20



PRZEKRÓJ 1:5

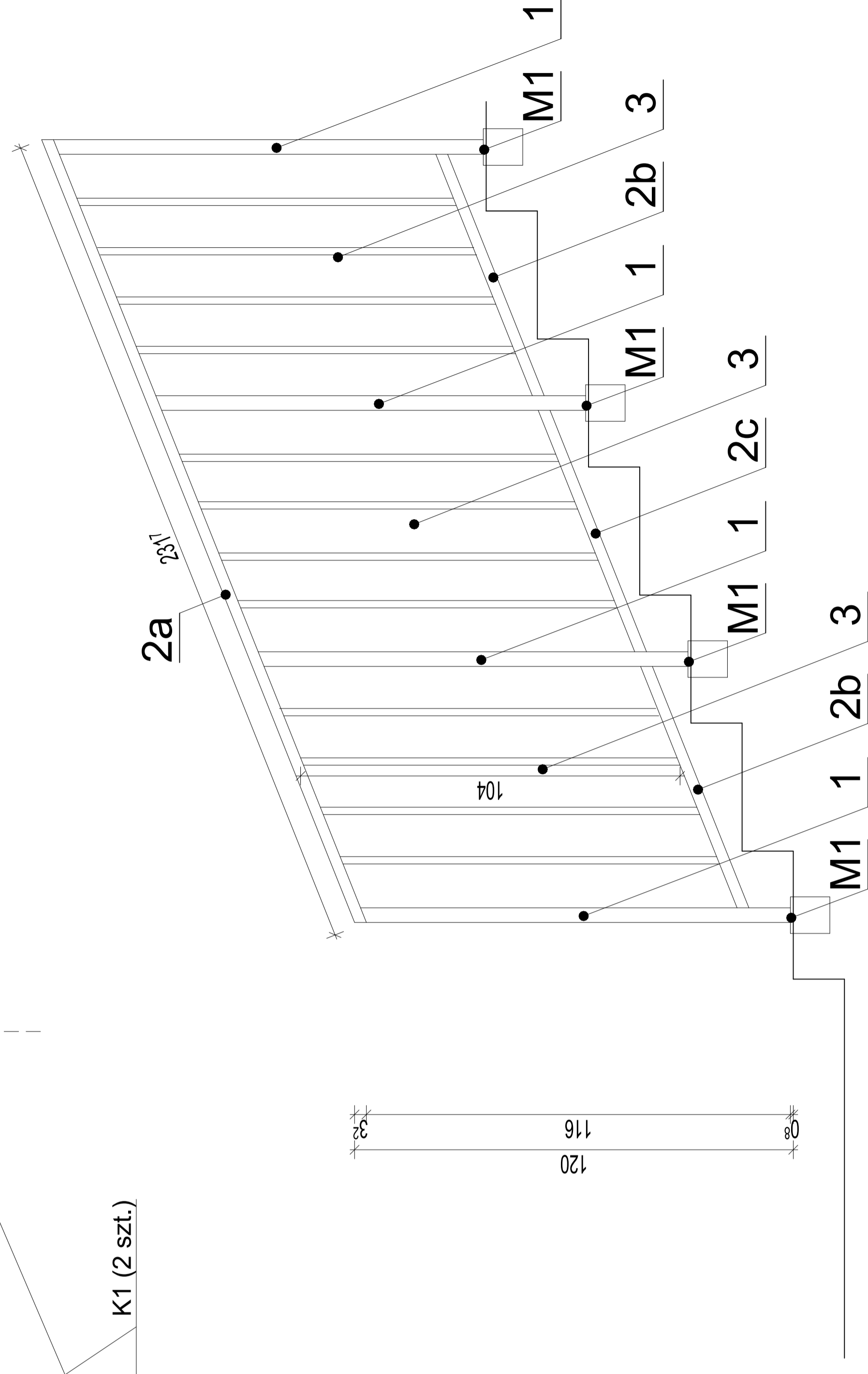
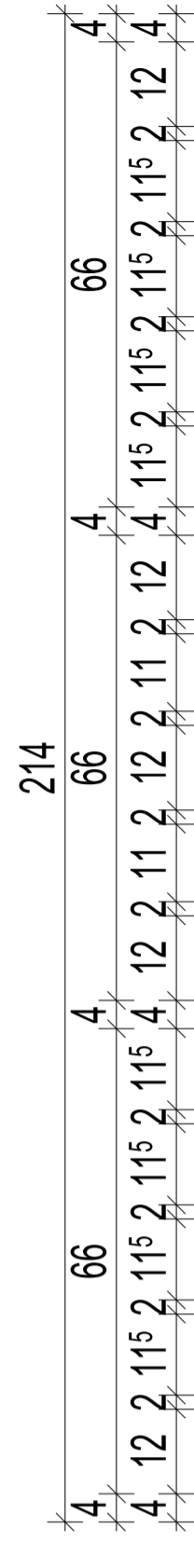
4C  $\varnothing$  100 x 8  
20

WIDOK Z DOŁU 1:5

WIDOK Z GÓRY 1:5

# BALUSTRADA SCHODÓW TERENOWYCH

(wykonać 2 sztuki, w tym jedna w odbiciu lustrzanym)



### UWAGA

- Balustrady wykonać częściami jako elementy warsztatowe, zespawana budowie i przykręcić do podłoża
- Zamocowanie do schodów żelbetowych (3 punkty na słupek) wykonać do warstwy nośnej - wklejenie kotwy na głębokość 80 mm.
- Elementy balustrad pomalować 2x farbą podkładową i 2x warstwą wierzchniego krycia w kolorze wg kolorystyki elewacji

### Stal St3SX

K1 - kotwy wklejane HILTI typu HAS-E-R (stal nierdzewna A4-80) pręt kotwowy M 10 wklejany na żywicy HIT-HY 150 średnica otworu  $\varnothing$  12 mm

Zaprawa montażowa - ATLAS MONTER

13

BALUSTRADA SCHODÓW TERENOWYCH

BRANŻA  
ARCHITEKTURA

FAZA  
Projekt budowlano-wykonawczy

TEMAT  
Termomodernizacja budynku.

ADRES  
Gminny Ośrodek Kultury w Siemoni, 42-595 Siemonia ul. 1-go Maja 3

INWESTOR  
Urząd Gminy Bobrowniki, 42-583 Bobrowniki ul. Gminna 8

IMIĘ I NAZWISKO  
NR UPR. PODPIS

PROJEKTOWAŁ  
mgr inż. arch. Rafał Matias

SPRAWDZIŁ  
mgr inż. arch. Wiesław Kozioł

SKALA  
DATA

1:20  
05.2011

MULTISPORT KARINA KOMORNICKA

40-215 Katowice ul. Podhalanska 20/24