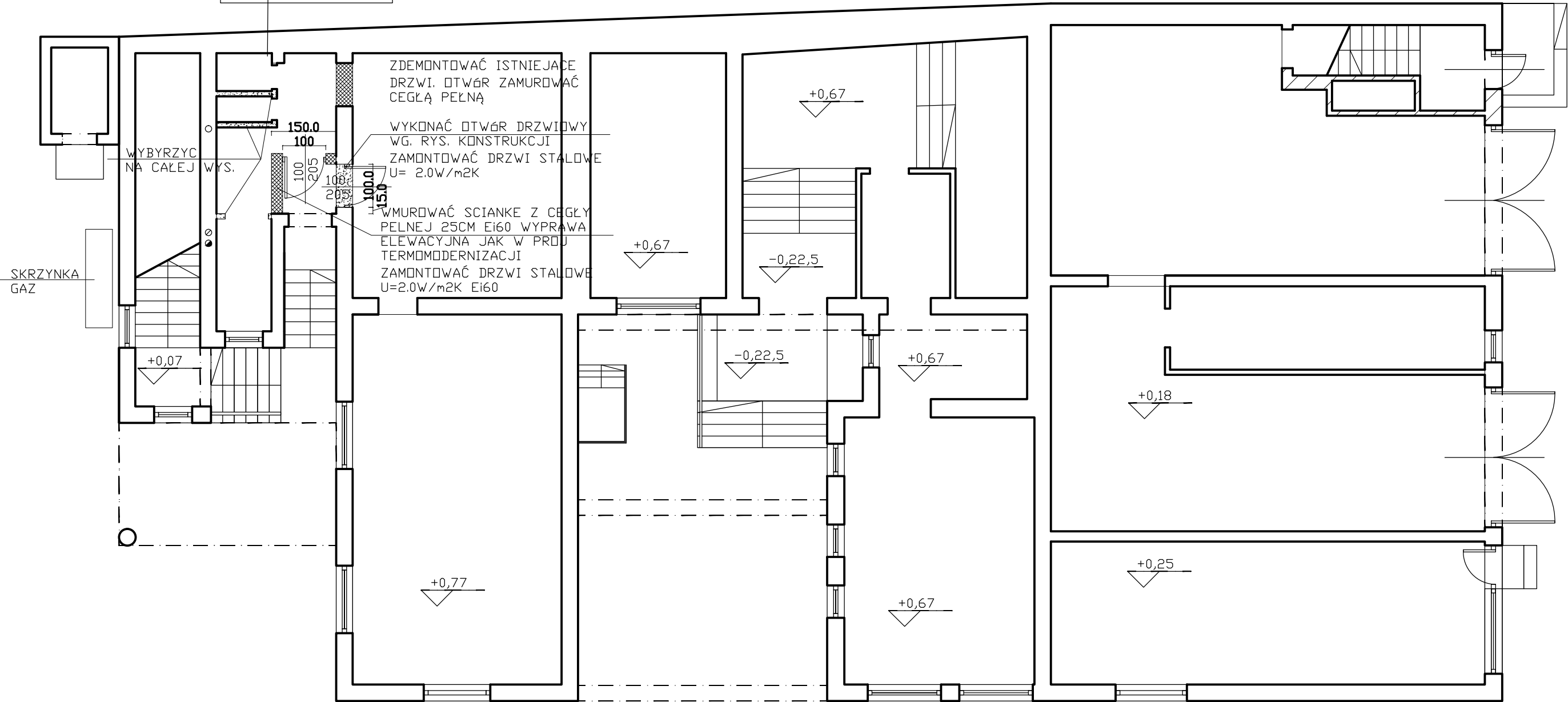


P8	Proj. kotłownia
13,7	WYLEWKABETON
41,11	



ZDEMONTOWAĆ ISTNIEJĄCE DRZWI. OTWÓR ZAMUROWAĆ CEGŁĄ PEŁNĄ

WYKONAĆ OTWÓR DRZWIOWY WG. RYS. KONSTRUKCJI ZAMONTOWAĆ DRZWI STALOWE U= 2.0W/m2K

WMUROWAĆ ŚCIANKĘ Z CEGŁY PEŁNEJ 25CM EI60 WYPRAWA ELEWACYJNA JAK W PROJ. TERMOMODERNIZACJI ZAMONTOWAĆ DRZWI STALOWE U=2.0W/m2K EI60

SKRZYŃKA GAZ

WYBRZYC NA CAŁEJ WYS.

D/P/L
2
100
205
90
200

ZESTAWIENIE STOLARKI

UWAGA !!!
 1. WSZYSTKIE WYMIARY PODANO W CM
 2. WSZYSTKIE WYMIARY NALEŻY SPRAWDZIĆ NA BUDOWIE

DIXO PROJEKTOWANIE ARCHITEKTONICZNE MARIA ZUBEK 40-057 KATOWICE UL. PCK 2/4 TEL: +48507125509		TEMAT TERMOMODERNIZACJA BUDYNKU DSP W WYMYSŁAWIE INSTALACJA CO, GAZ, KOTŁOWNIA	
FAZA PROJEKT WYKONAWCZY		BRANŻA ARCHITEKTURA	
AUTORZY	IMIĘ I NAZWISKO	DATA	NR. RYS.
PROJEKTOWAŁ	MARIA ZUBEK upr.bud.694/01	CZERWIEC 2011	1/A
SPRAWDZIŁ			SKALA 1:100
INWESTOR: ADRES	OBIEKT - ADRES		TREŚĆ RYS.
GMINA BOBROWNIKI 42-583 BOBROWNIKI ul. GMINNA 8	DSP WYMYSŁAW 42-584 WYMYSŁAW ul. LEŚNA 1 (KOŚCIUSZKI 21)		INWENTARYZACJA RZUT PARTER