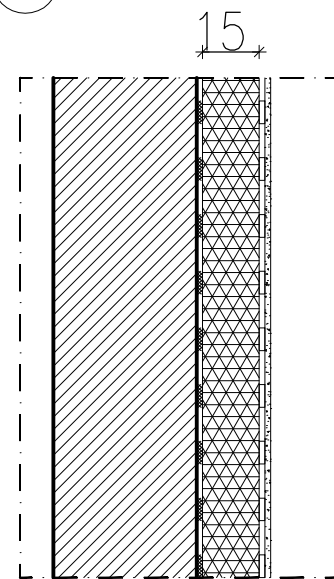
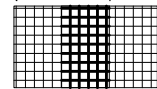


1. UKŁAD WARSTW OCIEPLAJACYCH PODSTAWOWY

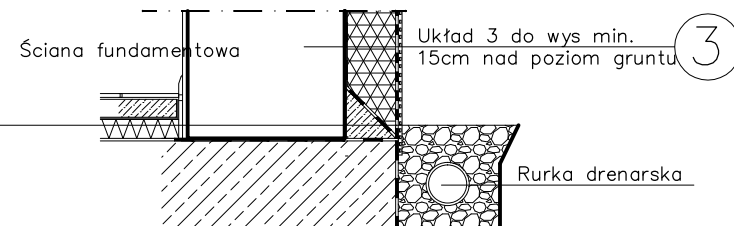
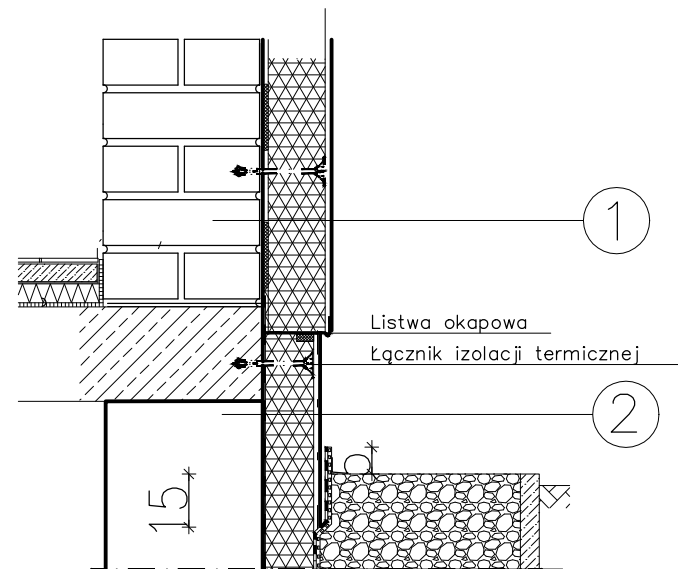


- ściana istniejąca
- WEBER PG 221 – płyn gruntujący na bazie żywicy silikonowej wyrównuje chłonność podłoża i wygładza je zużycie 0,05kg/m<sup>2</sup> – lub równowaznik
  - WEBER KS 113 – zaprawa klejowa w formie suchej mieszanki do przyklejania płyt z polistyrenu ekstrudowanego zużycie 4–5kg/m<sup>2</sup>
  - Płyty styropianowe samogasnące gr. 15cm na pióro i wpust o parametrach zgodnych z PN-EN 13501-1:2004
  - WEBER KS 125 – klej do zatapiania tkaniny zbrojącej i szpachlowania powierzchni. Optymalna gr. warstwy zbrojącej 3mm
  - WEBER PH 913 – siatka z włókna szklanego. Gramatura 145/m<sup>2</sup> z zakładami min 10cm w pionie i poziomie – układ podstawowy
  - PG 221 – płyn gruntujący na bazie żywicy silikonowej wyrównuje chłonność podłoża i wygładza je zużycie 0,05kg/m<sup>2</sup> – lub równowaznik
  - WEBER TM 317 kolor 510 D – tynk cienkowarstwowy

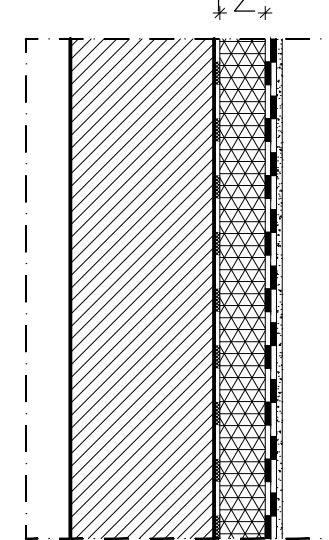
WEBER PH 913 – siatka z włókna szklanego (zakład pionie i poziomie w układzie podstawowym)



zakład min 10cm

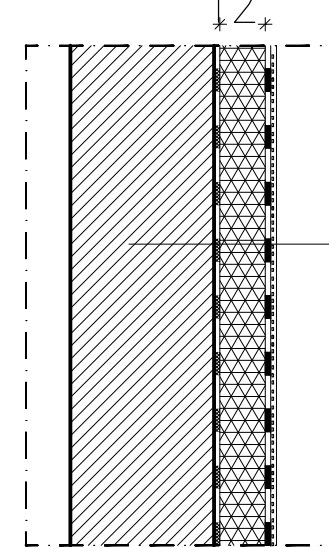


2. UKŁAD WARSTW OCIEPLAJACYCH WZMOCNIONY (min.2,0m nad poziom terenu) poziom cokołu budynku, wejścia do budynku, podesty



- ściana istniejąca
- WEBER PG 221 – płyn gruntujący na bazie żywicy silikonowej wyrównuje chłonność podłoża i wygładza je zużycie 0,05kg/m<sup>2</sup> – lub równowaznik
  - WEBER KS 113 – zaprawa klejowa w formie suchej mieszanki do przyklejania płyt z polistyrenu ekstrudowanego zużycie 4–5kg/m<sup>2</sup>
  - Styropian ekstrudowany gr. 12cm FUNDAMENT GOLD – TERMOORGANIKA z krawędziami fazowanymi o podwyższonej odporności na wilgoć i korozję biologiczną o parametrach zgodnych z PN-EN 13501-1:2004
  - WEBER KS 125 – klej do zatapiania tkaniny zbrojącej i szpachlowania powierzchni. Optymalna gr. warstwy zbrojącej 3mm
  - WEBER PH 913 – siatka z włókna szklanego. Gramatura 145/m<sup>2</sup> z zakładami min 10cm w pionie i poziomie – układ podstawowy
  - WEBER KS 125 – klej do zatapiania tkaniny zbrojącej i szpachlowania powierzchni. Optymalna gr. warstwy zbrojącej 3mm
  - WEBER PH 914 – siatka z włókna szklanego. Gramatura 145/m<sup>2</sup> bez zakładów – układ wzmocniony
  - PG 221 – płyn gruntujący na bazie żywicy silikonowej wyrównuje chłonność podłoża i wygładza je zużycie 0,05kg/m<sup>2</sup> – lub równowaznik
  - WEBER TD 351 – masa tynkarska, ziarno 0,5 – 1,8mm zużycie 4–5kg/m<sup>2</sup> – lub równowaznik

3. UKŁAD WARSTW OCIEPLAJACYCH NA POZIOMIE GRUNTU ściany piwnic i fundamentowe



- ściana istniejąca
- EUROLAN 3K (min. 15cm nad poziom gruntu) Podkład bitumiczny firmy DIETERMANN w proporcji 1:10 z wodą zużycie 0,1l/m<sup>2</sup> lub równowaznik
  - SUPERFLEX 10 Izolacja bezspoinowa powłokowa (min. 15cm nad poziom gruntu) zbrojona siatką z tworzywa sztucznego 3,5mm grubości firmy DIETERMANN zużycie 4,5l/m<sup>2</sup> lub równowaznik
  - Styropian ekstrudowany gr. 12cm FUNDAMENT GOLD – TERMOORGANIKA z krawędziami fazowanymi lub równowaznik, klejony klejem bitumicznym SUPERFLEX 10 firmy DIETERMANN lub równowaznym
  - Folia kubełkowa – grubość folii 0,5mm wysokość wyfoczeń 8mm

UWAGA !!!

- WSZYSTKIE WYMIARY PODANO W cm
- WSZYSTKIE WYMIARY NALEŻY SPRAWDZIĆ NA BUDOWIE
- WSZYSTKIE PROPONOWANE W ROZWIĄZANIACH MATERIAŁY MOŻNA ZASTĄPIĆ RÓWNOWAŻNIKAMI POD WARUNKIEM SPEŁNIENIA PRZEZ NIE WYMAGAŃ ZGODNYCH Z PN I WARUNKAMI TECHNICZNYMI

DXKO PROJEKTOWANIE ARCHITEKTURNICZNE MARIA ZUBEK 40-057 KATOWICE UL. PCK 2/4 TEL: +48507125509		TEMAT TERMOODERNIZACJA BUDYNKU DSP W WYMYSŁOWIE	BRANŻA ARCHITEKTURA	
AUTORZY	IMIĘ I NAZWISKO MARIA ZUBEK upr.bud.694/01	DATA CZERWIEC 2011	PODPIS	NR. RYS. 1/A
PROJEKTOWAŁ				SKALA 1:10
SPRAWDZIŁ				TREŚĆ RYS. DETAL UKŁADY PODSTAWOWE OCIEPLENIA
INWESTOR: ADRES	OBIEKT - ADRES			
GMINA BOBROWNIKI 42-583 BOBROWNIKI ul. GMINNA 8	DSP WYMYSŁÓW 42-584 WYMYSŁÓW ul. LESNA 1 (KOŚCIUSZKI 21)			