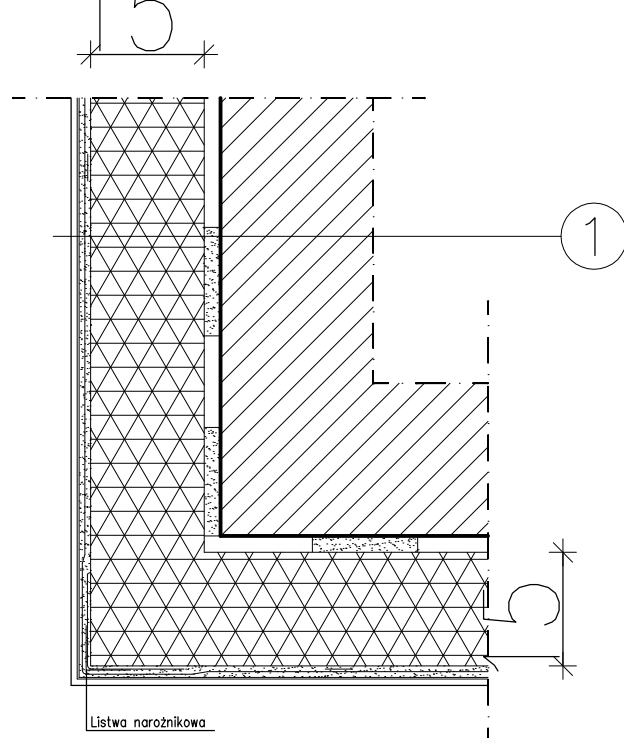
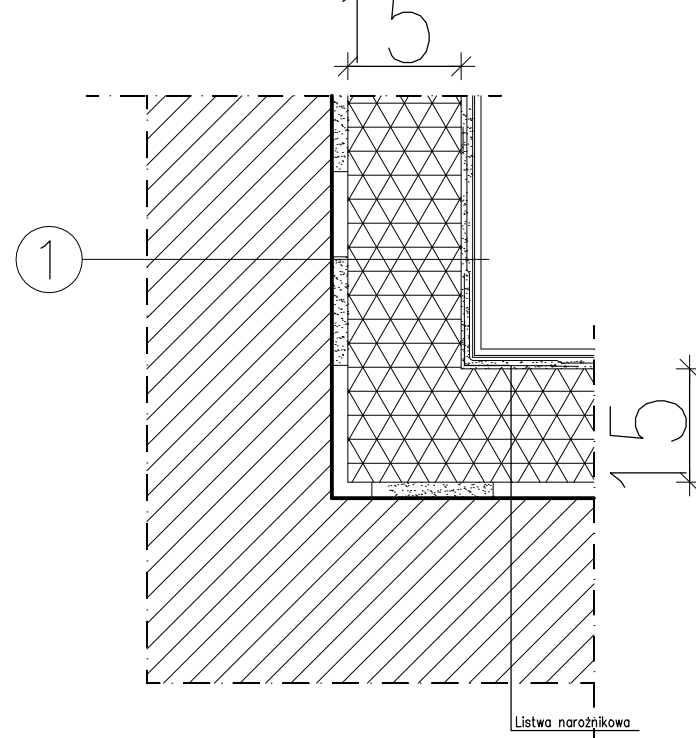


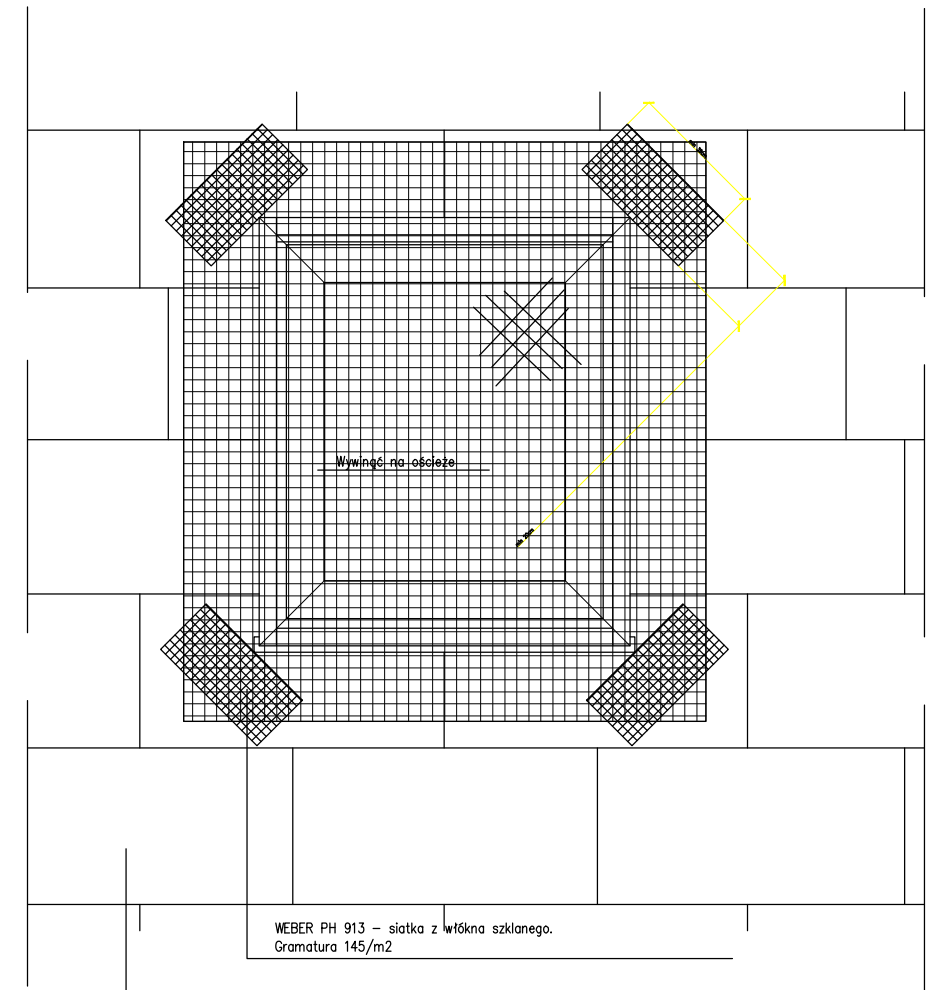
4. UKŁAD WARSTW OCIEPLAJACYCH W OBRĘBIE NAROŻNIKA WYPUKŁEGO



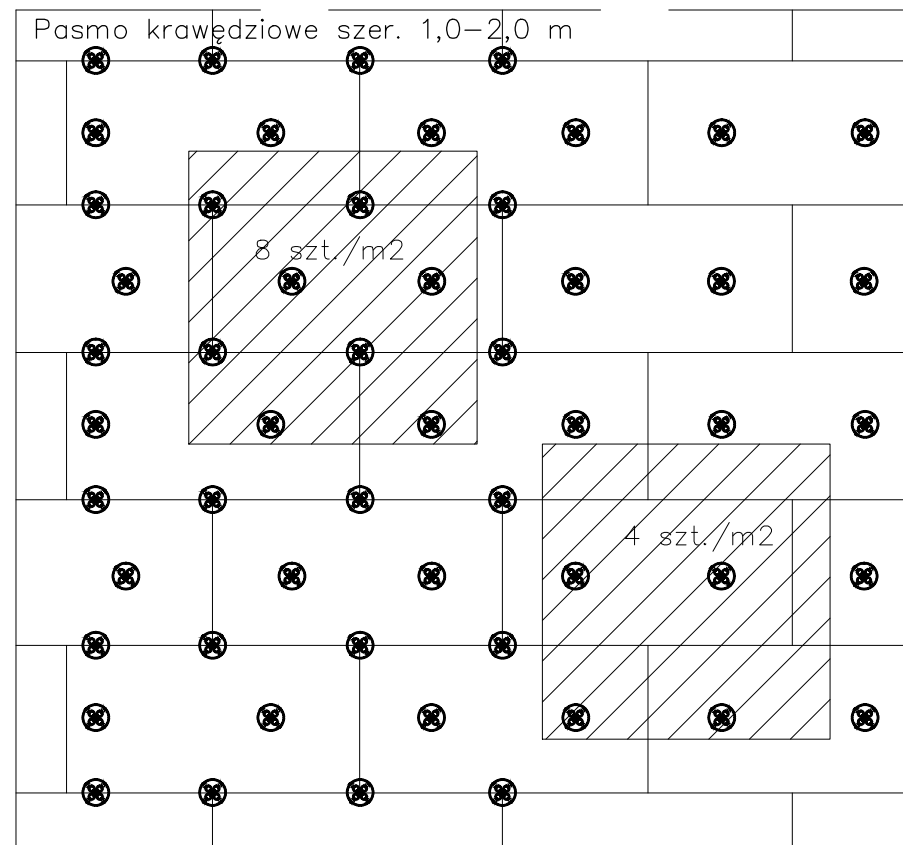
5. UKŁAD WARSTW OCIEPLAJACYCH W OBRĘBIE NAROŻNIKA WKŁĘSŁEGO



ZASADY PRZYKLEJANIA SIATKI PRZY OTWORACH OKIENNYCH



ROZMIESZCZENIE KOŁKÓW W PAŚMIE KRAWĘDZIOWYM



a - odległość mocowania kotka od krawędzi ściany
dla muru a > 10 cm

szerokość budynku	pasmo krawędziowe
do 8 m	1.0 m
od 8 do 16 m	1.5 m
powyżej 16 m	2.0 m

Płyty styropianowe samogasnące gr. 15cm na pióro i wpust
o parametrach zgodnych z PN-EN 13501-1:2004

UWAGA !!!

1. WSZYSTKIE WYMIARY PODANO W CM
2. WSZYSTKIE WYMIARY NALEŻY SPRAWDZIĆ NA BUDOWIE
3. WSZYSTKIE PROPONOWANE W ROZWIĄZANIACH MATERIAŁY MOŻNA ZASTĄPIĆ RÓWNOWAŻNIKAMI POD WARUNKIEM SPEŁNIENIA PRZEZ NIE WYMAGAŃ ZGODNYCH Z PN I WARUNKAMI TECHNICZNYMI

DXKO PROJEKTOWANIE ARCHITEKTONICZNE MARIA ZUBEK 40-057 KATOWICE UL. PCK 2/4 TEL: +48507125509		TEMAT TERMOBUDOWNICTWA BUDYNKU DSP W WYMYSŁOWIE	BRANŻA ARCHITEKTURA	
AUTORZY	IMIE I NAZWISKO	DATA	PODPIS	NR. RYS.
PROJEKTOWAŁ	MARIA ZUBEK upr.bud.694/01	CZERWIEC 2011		2/A
SPRAWDZIŁ				SKALA 1:10
INWESTOR: ADRES	OBIEKT - ADRES		TREŚĆ RYS.	
GMINA BOBROWNIKI 42-583 BOBROWNIKI ul. GMINNA 8	DSP WYMYSŁÓW 42-584 WYMYSŁÓW ul. LESNA 1 (KOŚCIUSZKI 21)		DETAL UKŁADY PODDSTAWOWE OCIEPLENIA	