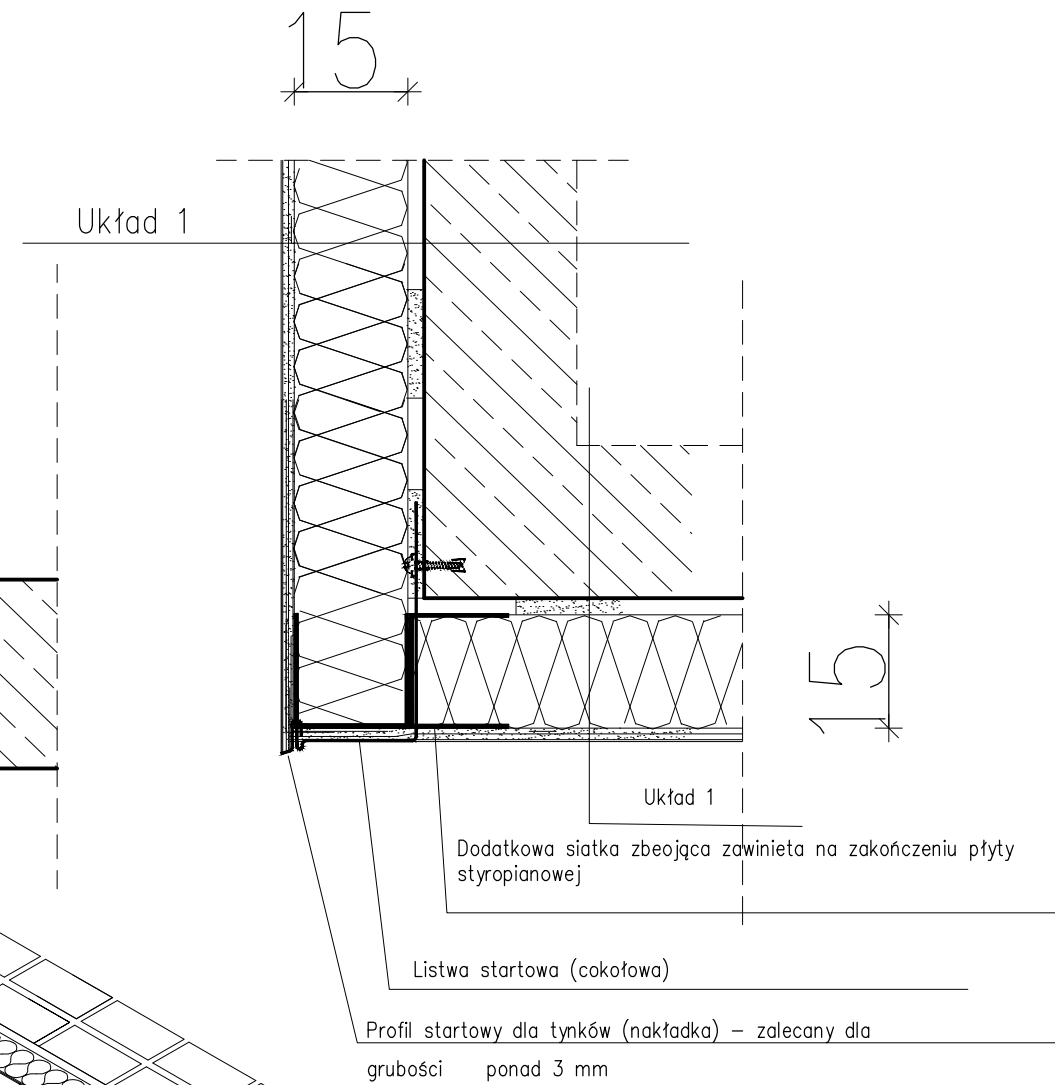
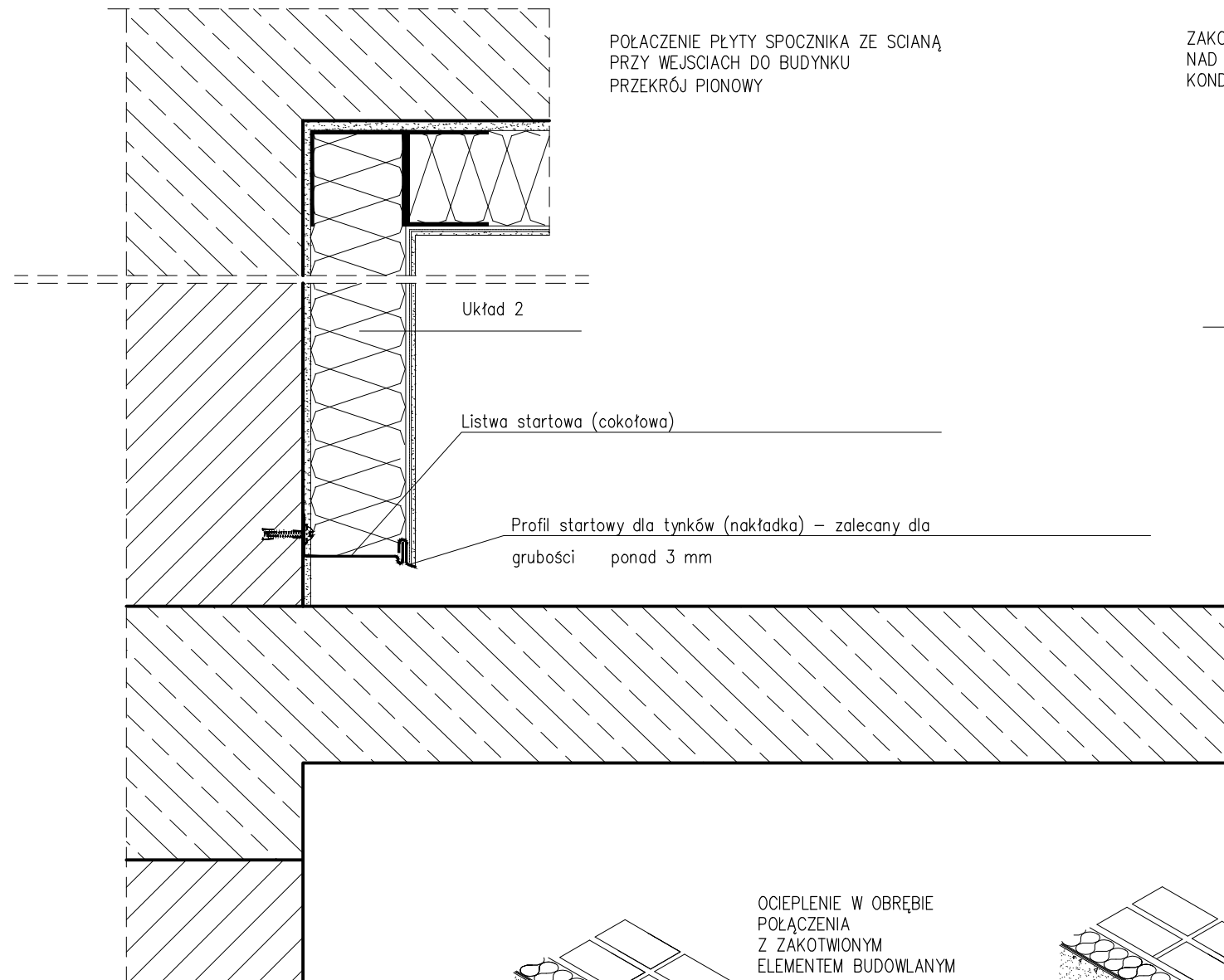
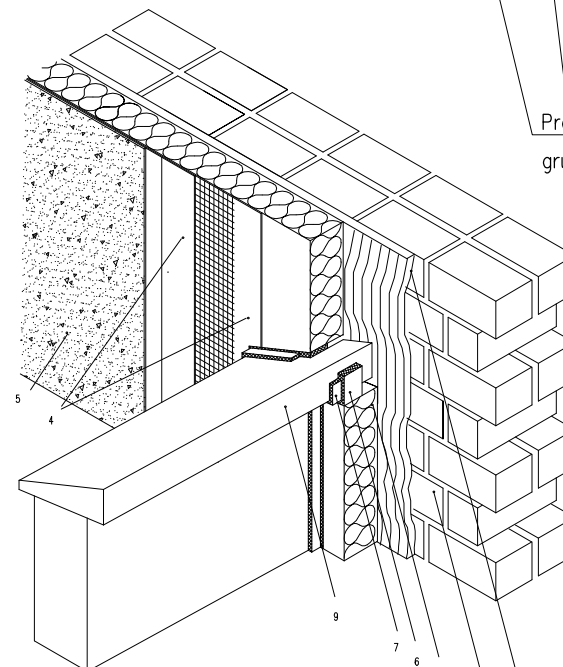
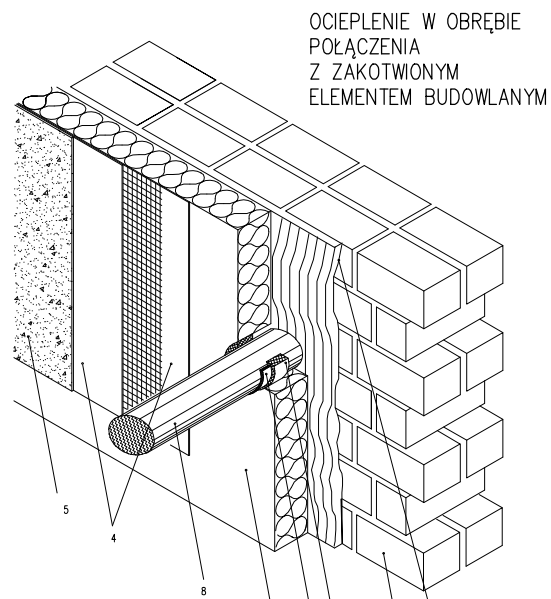


POŁĄCZENIE PŁYTY SPOCZNIKA ZE SCIANĄ
PRZY WEJSCIACH DO BUDYNKU
PRZEKRÓJ PIONOWY

ZAKOŃCZENIE OCIEPLENIA
NAD PODCIENIAMI I NADWIESZENIEM
KONDYGNACJI 1 PIĘTRA



ZABEZPIECZANIE
PRZEJŚĆ
ELEMENTÓW
BUDOWLANYCH
PRZEZ ŚCIANĘ



- 1 Ściana zewnętrzna
- 2 Zaprawa klejowa Weber
- 3 Płyta termoizolacyjna
- 4 Zaprawa klejowo szpachlowa Weber z zatopioną tkaniną zbrojącą z włókna szklanego Weber
- 5 Tynk cienkowarstwowy Weber
- 6 Taśma uszczelniająca weber PH932

- 7 Elastyczny kit uszczelniający lub taśma natynkowa
- 8 Wspornik poręczy
- 9 Czołowa płyta balustrady balkonowej

OCIEPLENIE W OBREMBIE
POŁĄCZENIA
ZCZOŁOWA PŁYTĄ BALUSTRADU

UWAGA !!!
1. WSZYSTKIE WYMIARY
PODANO W cm
2. WSZYSTKIE WYMIARY
NALEŻY SPRAWDZIĆ NA
BUDOWIE
3. WSZYSTKIE PROPONOWANE
W ROZWIĄZANIACH MATERIAŁY
MOŻNA ZASTĄPIĆ
RÓWNOWAŻNIKAMI POD
WARUNKIEM SPEŁNIENIA
PRZEZ NIE WYMAGAŃ
ZGODNYCH Z PN I
WARUNKAMI TECHNICZNYMI

| | | | |
|---|--|--|---------------------------|
| DXXD PROJEKTOWANIE ARCHITEKTONICZNE MARIA ZUBEK 40-057 KATOWICE UL. PCK 2/4 TEL: +48507125509 | | TEMAT TERMO-MODERNIZACJA ŚCIAN ZEWNĘTRZNYCH BUDYNKU OSP W MYSZKOWICACH KOLORYSTYKA ELEWACJI | |
| AUTORZY | | IMIE I NAZWISKO | DATA |
| PROJEKTOWAŁ | | MARIA ZUBEK upr.bud.694/01 | CZERWIEC 2011 |
| SPRAWDZIŁ | | | |
| INWESTOR: | | | |
| OBIEKT - ADRES | | | |
| GMINA BOBROWNIKI UL. GMINNA 8 42-583 BOBROWNIKI | | MYSZKOWICE UL. STRAŻACKA 1 | |
| | | BRANŻA | ARCHITEKTURA |
| | | FAZA | PROJEKT WYKONAWCZY |
| | | NR. RYS. | 4/A |
| | | SKALA | 1:10 |
| | | TREŚĆ RYS. | DETALE PŁYTA BALKONOWA |