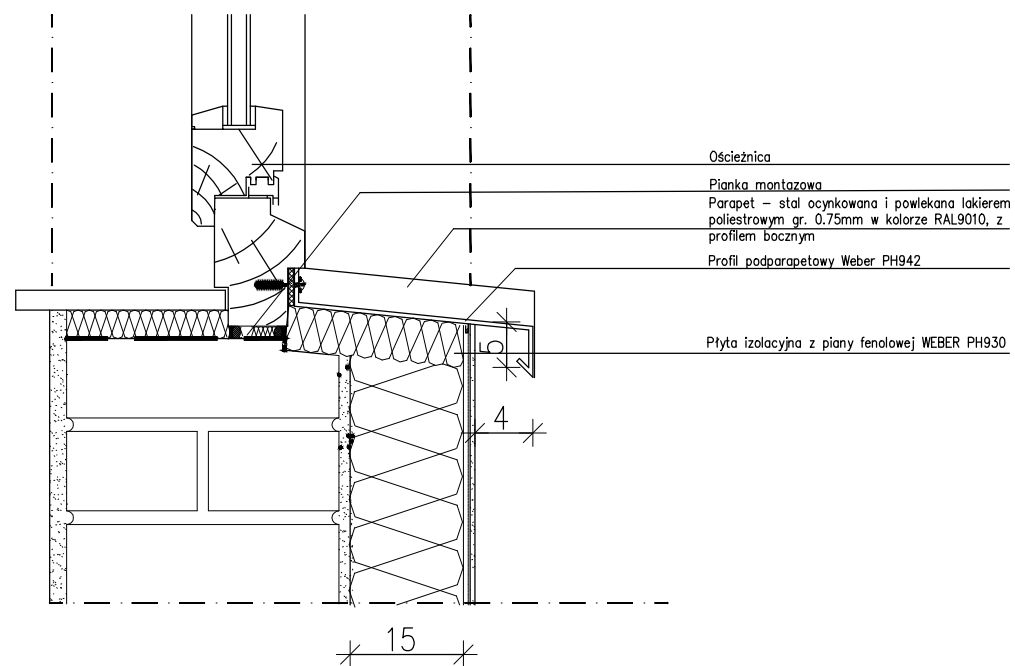
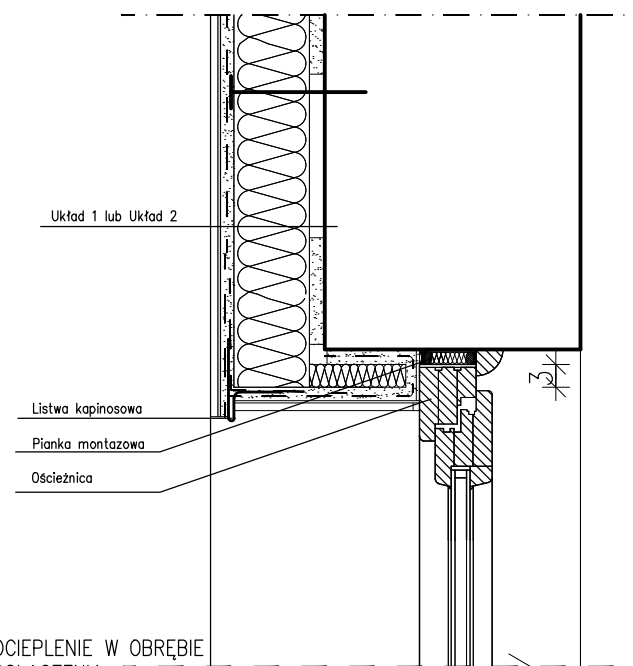


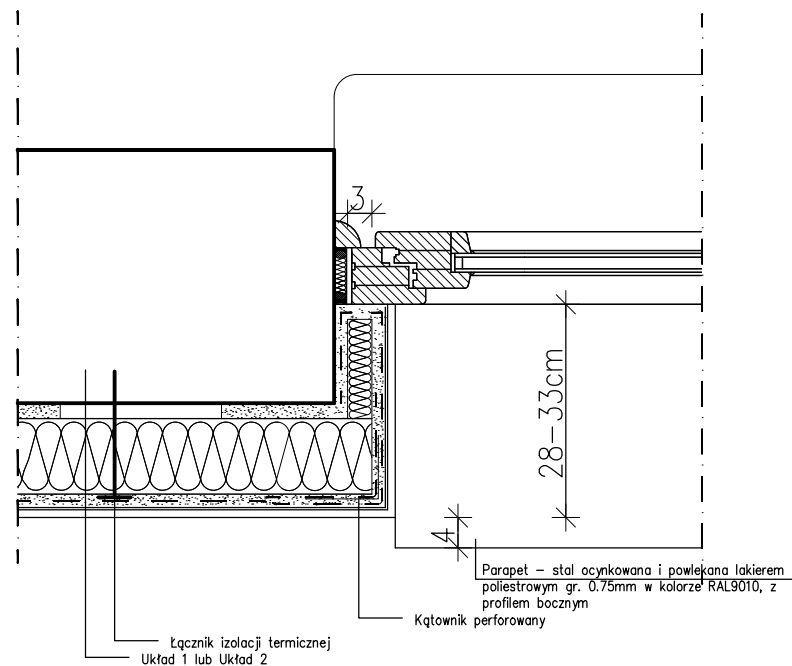
OCIEPLENIE W OBRĘBIE PARAPETU OKIENNEGO – PRZEKRÓJ



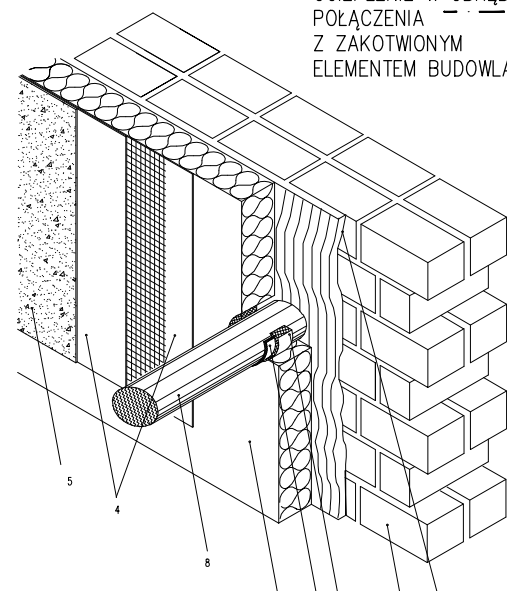
OCIEPLENIE W OBRĘBIE NADPROŻA OKIENNEGO – PRZEKRÓJ



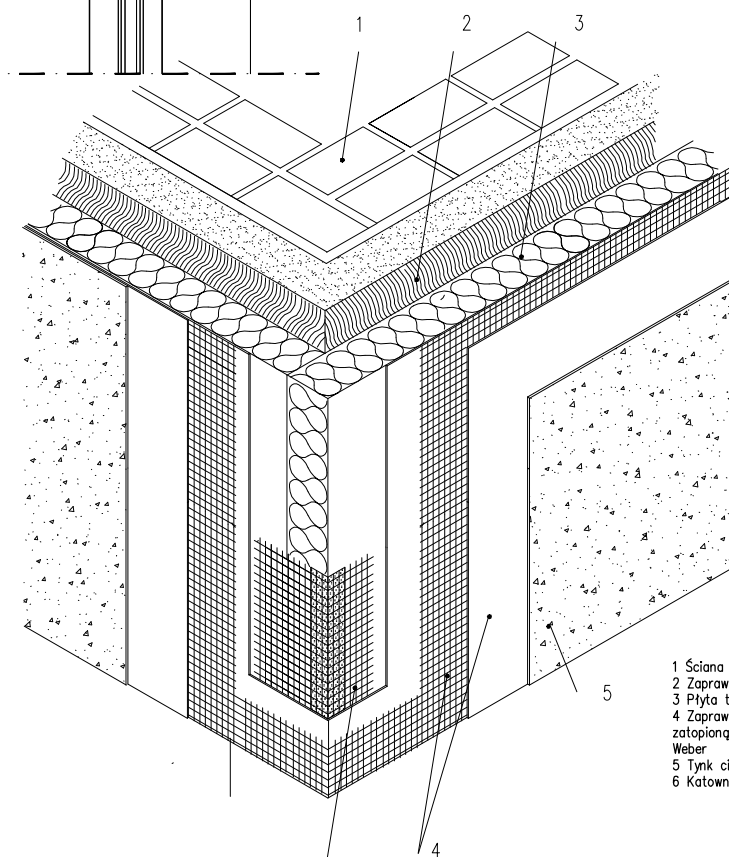
OCIEPLENIE W OBRĘBIE WNEKI OKIENNEJ – RZUT



OCIEPLENIE W OBRĘBIE POŁĄCZENIA Z ZAKOTWIONYM ELEMENTEM BUDOWLANYM



- 1 Ściana zewnętrzna
- 2 Zaprawa klejowa Weber
- 3 Płyta termoizolacyjna
- 4 Zaprawa klejowo szpachlowa Weber z zatopioną tkaniną zbrojącą z włókna szklanego Weber
- 5 Tynk cienkowarstwowy Weber
- 6 Taśma uszczelniająca weber PH932
- 7 Elastyczny kit uszczelniający lub taśma natynkowa
- 8 Wspornik poręczny
- 9 Czołowa płyta balustrady balkonowej



- 1 Ściana zewnętrzna
- 2 Zaprawa klejowa Weber
- 3 Płyta termoizolacyjna
- 4 Zaprawa klejowo szpachlowa Weber z zatopioną tkaniną zbrojącą z włókna szklanego Weber
- 5 Tynk cienkowarstwowy Weber
- 6 Kątownik ochronny do naroży

UWAGA !!!

1. WSZYSTKIE WYMIARY PODANO W cm
2. WSZYSTKIE WYMIARY NALEŻY SPRAWDZIĆ NA BUDOWIE
3. WSZYSTKIE PROPONOWANE W ROZWIĄZANIACH MATERIAŁY MOŻNA ZASTĄPIĆ RÓWNOWAŻNIKAMI POD WARUNKIEM SPEŁNIENIA PRZEZ NIE WYMAGAŃ ZGODNYCH Z PN I WARUNKAMI TECHNICZNYMI

DXKO PROJEKTOWANIE ARCHITEKTNICZNE MARIA ZUBEK 40-057 KATOWICE UL. PCK 2/4 TEL: +48507125509		TEMAT TERMO-MODERNIZACJA ŚCIAN ZEWNĘTRZNYCH BUDYNKU DSP W MYSZKOWICACH KOLORYSTYKA ELEWACJI	BRANŻA ARCHITEKTURA	
AUTORZY	IMIE I NAZWISKO	DATA	PODPIS	NR. RYS.
PROJEKTOWAŁ	MARIA ZUBEK upr.bud.694/01	CZERWIEC 2011		3/A
SPRAWDZIŁ				SKALA 1:10
INWESTOR: OBIEKT – ADRES				TREŚĆ RYS.
GMINA BOBROWNIKI UL. GMINNAS 42-583 BOBROWNIKI		MYSZKOWICE UL. STRAŻACKA 1		DETALE OCIEPLENIE OKNA