

| | |
|------|----------------|
| P10 | SUSZARNIA WĘŻY |
| 26,4 | WYLEWKABETON |
| 264 | |

| | |
|-------|-----------------|
| P8 | Proj. kotłownia |
| 13,7 | WYLEWKABETON |
| 41,11 | |

| | |
|-------|--------------|
| P5 | SZATNIA |
| 17,3 | WYLEWKABETON |
| 49,19 | |

| | |
|-------|--------------|
| P6 | POM. |
| 27,9 | WYLEWKABETON |
| 74,49 | |

| | |
|--------|--------------|
| P3 | GARAŻ. |
| 49,3 | WYLEWKABETON |
| 172,55 | |

| | |
|------|--------------|
| P2a | GARAŻ. |
| 14 | WYLEWKABETON |
| 42,0 | |

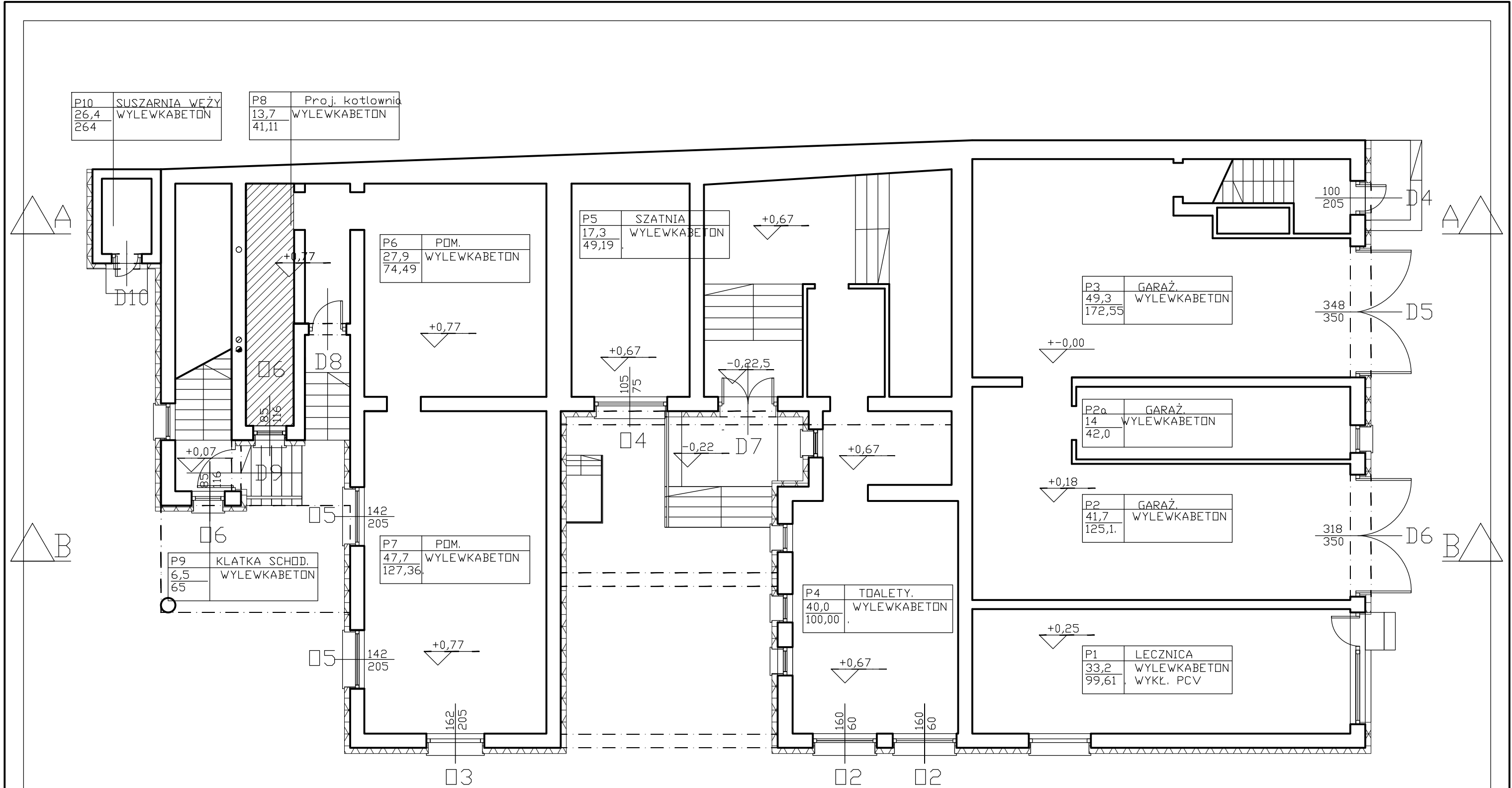
| | |
|-------|--------------|
| P2 | GARAŻ. |
| 41,7 | WYLEWKABETON |
| 125,1 | |

| | |
|--------|--------------|
| P4 | TOALETY. |
| 40,0 | WYLEWKABETON |
| 100,00 | |

| | |
|-------|--------------|
| P1 | LECZNICA |
| 33,2 | WYLEWKABETON |
| 99,61 | WYKL. PCV |

| | |
|-----|---------------|
| P9 | KLATKA SCHOD. |
| 6,5 | WYLEWKABETON |
| 65 | |

| | |
|--------|--------------|
| P7 | POM. |
| 47,7 | WYLEWKABETON |
| 127,36 | |



| | | | |
|--|--|---|--|
| DXD PROJEKTOWANIE ARCHYTEKTONICZNE MARIA ZUBEK 40-057 KATOWICE UL. PCK 2/4TEL:+48507125509 | | TEMAT TERMOMODERNIZACJA BUDYNKU DSP W WYMYSŁOWIE | |
| AUTORZY PROJEKTOWAŁ SPRAWDZIŁ INWESTOR: ADRES GMINA BOBRÓWNIKI 42-583 BOBRÓWNIKI UL. GMINNA 8 | | FAZA PROJEKT BUDOWLANY BRANŻA ARCHITEKTURA DATA MAJ 2011 PDPIS NR. RYS. 10/A SKALA 1:100 TREŚĆ RYS. PROJEKT RZUT PARTER | |