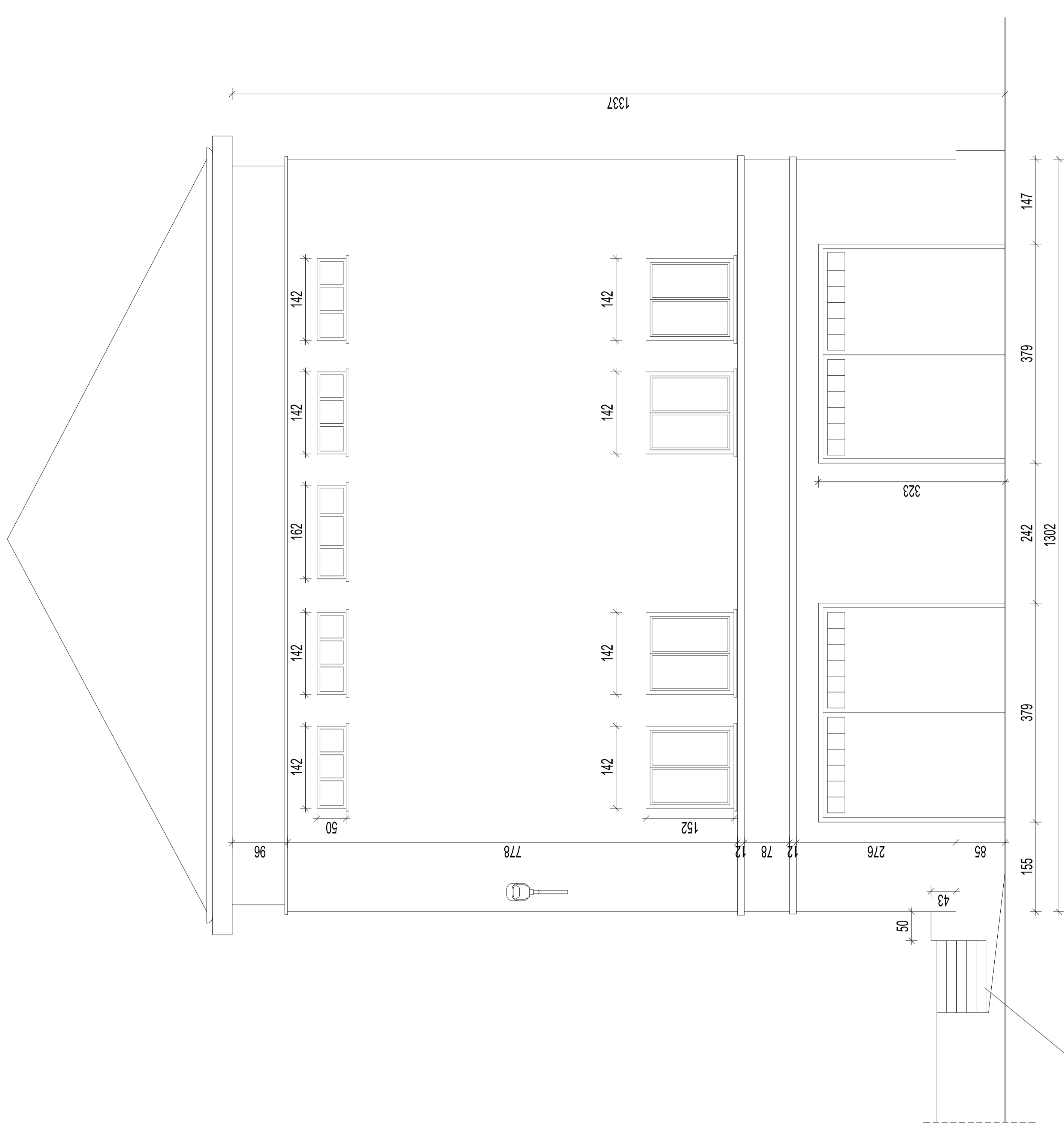
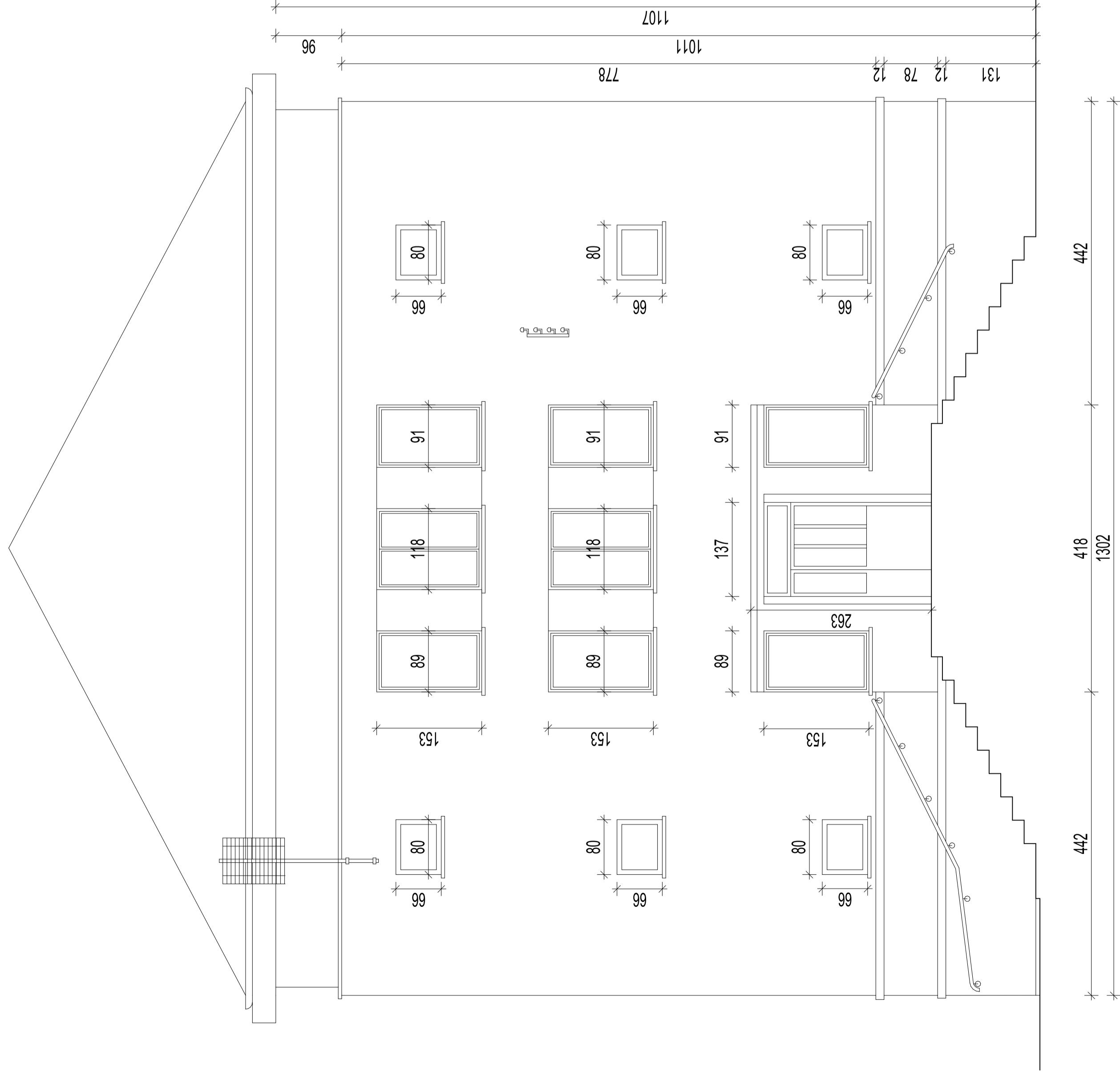


ELEWACJE SZCZYTOWE - stan istniejący



ISTNIEJĄCE SCHODY TERENOWE DO DEMONTAŻU
 NALEŻY WYKONAĆ NOWE ZELBETOWE Z OBUSTRONNYMI BALUSTRAMI

08	ELEWACJE SZCZYTOWE - stan istniejący	BRANZA ARCHITEKTURA
FAZA	Projekt budowlano-wykonawczy	
TEMAT	Termomodernizacja budynku.	
ADRES	Gminny Ośrodek Kultury w Siemoni, 42-595 Siemonia ul. 1-go Maja 3	
INWESTOR	Urząd Gminy Bobrowniki, 42-583 Bobrowniki ul. Gminna 8	
PROJEKTOWAŁ	IMIĘ I NAZWISKO mgr inż. arch. Rafał Matias	NR UPR. 3246 / 06 / U / C
SPRAWDZIŁ	mgr inż. arch. Wiesław Kozioł	262 / 83
	SKALA 1:100	DATA 05.2011
MULTISPORT KARINA KOMORNICKA		
40-215 Katowice ul. Pochalańska 20/24		