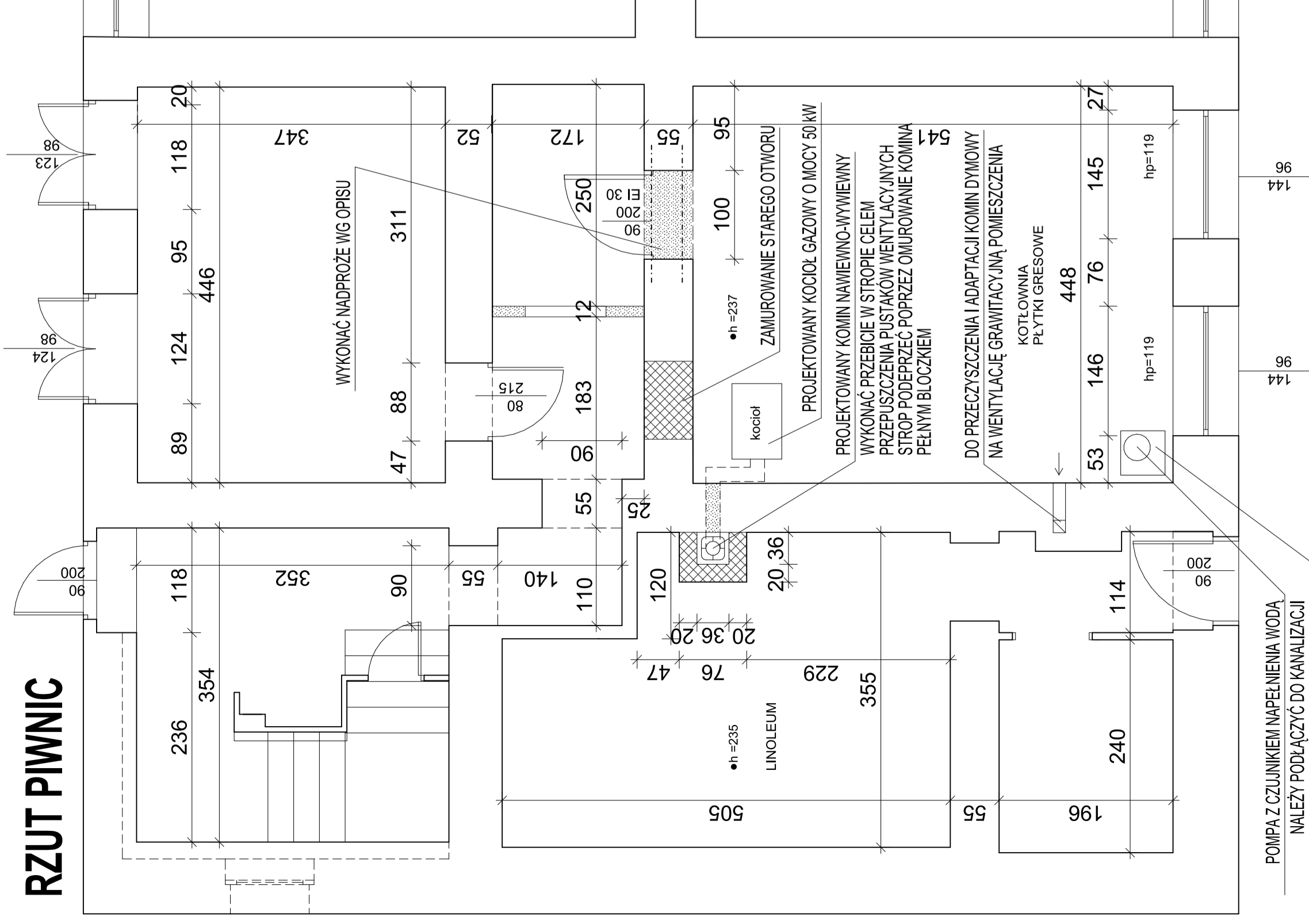
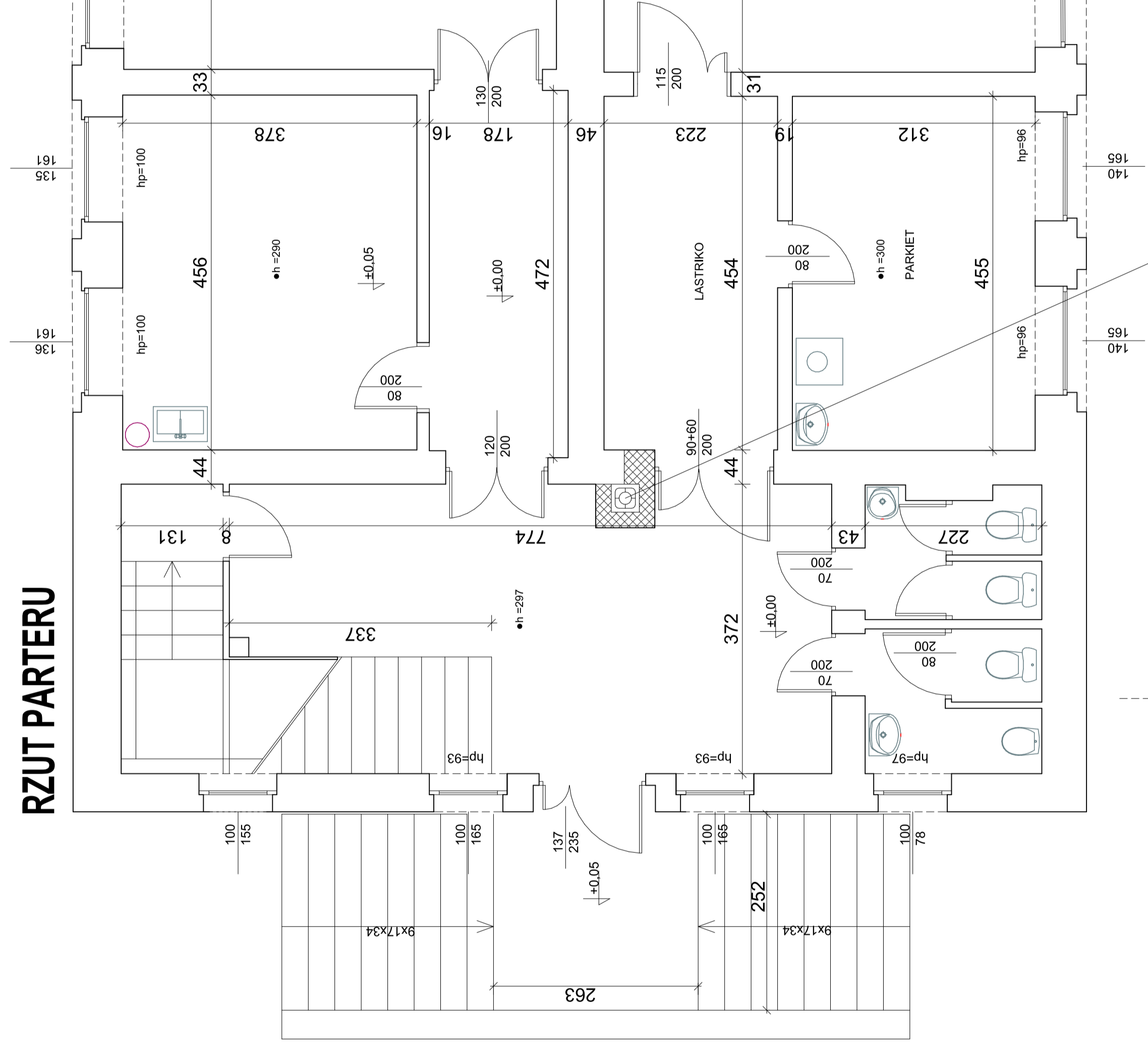


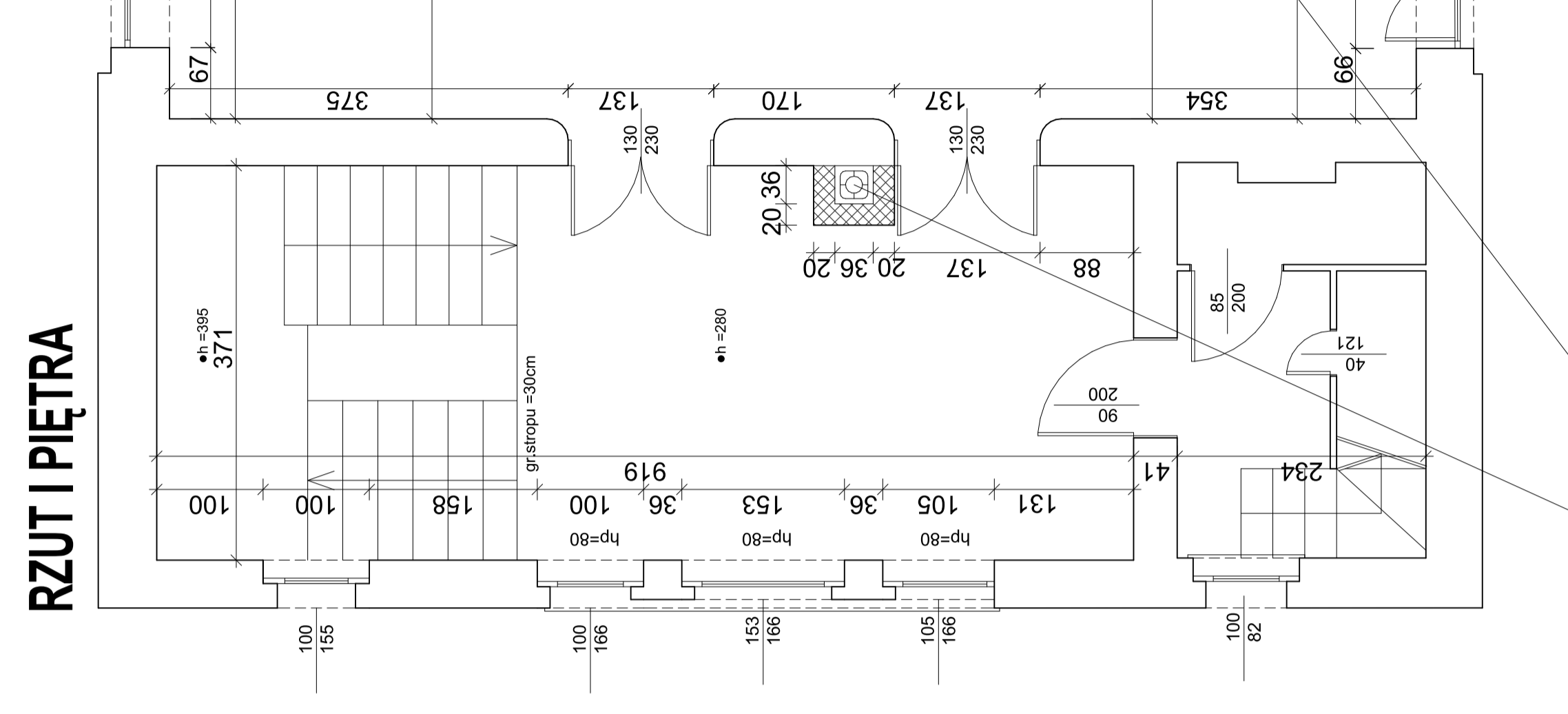
RZUT PIWNIC



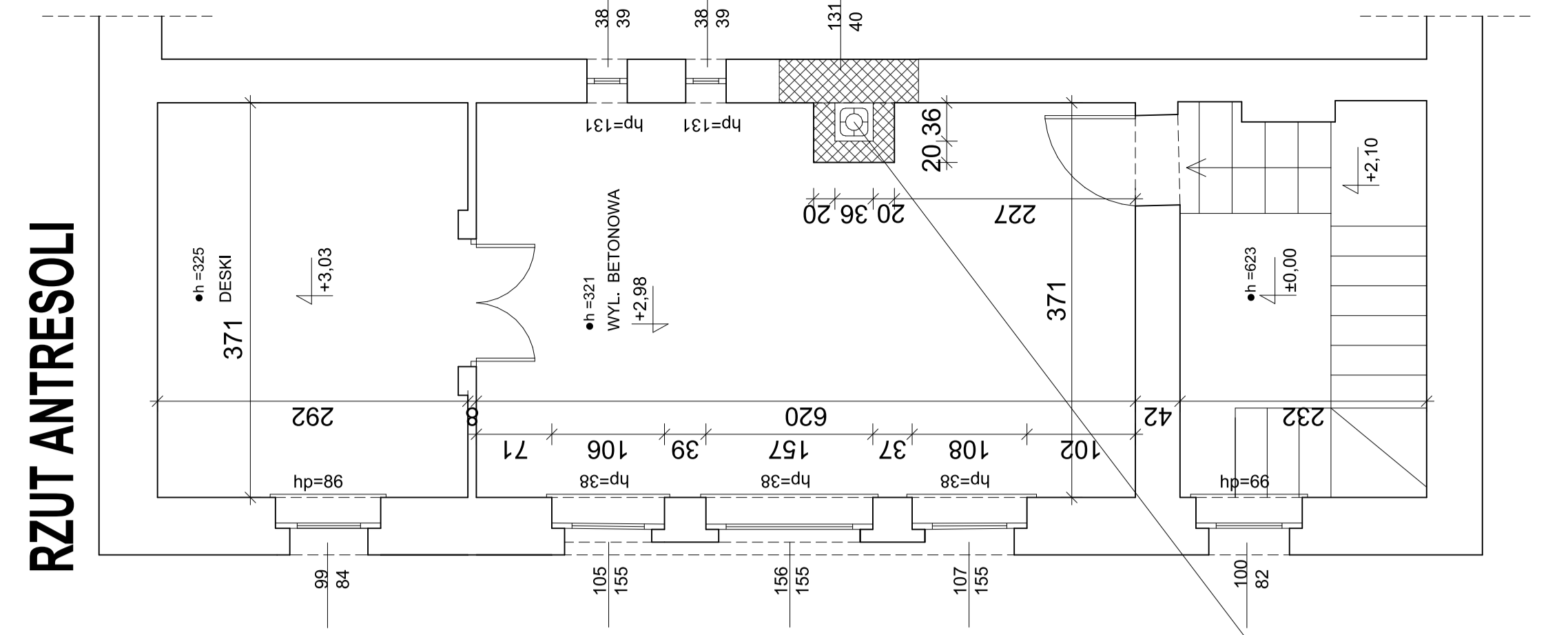
RZUT PARTERU



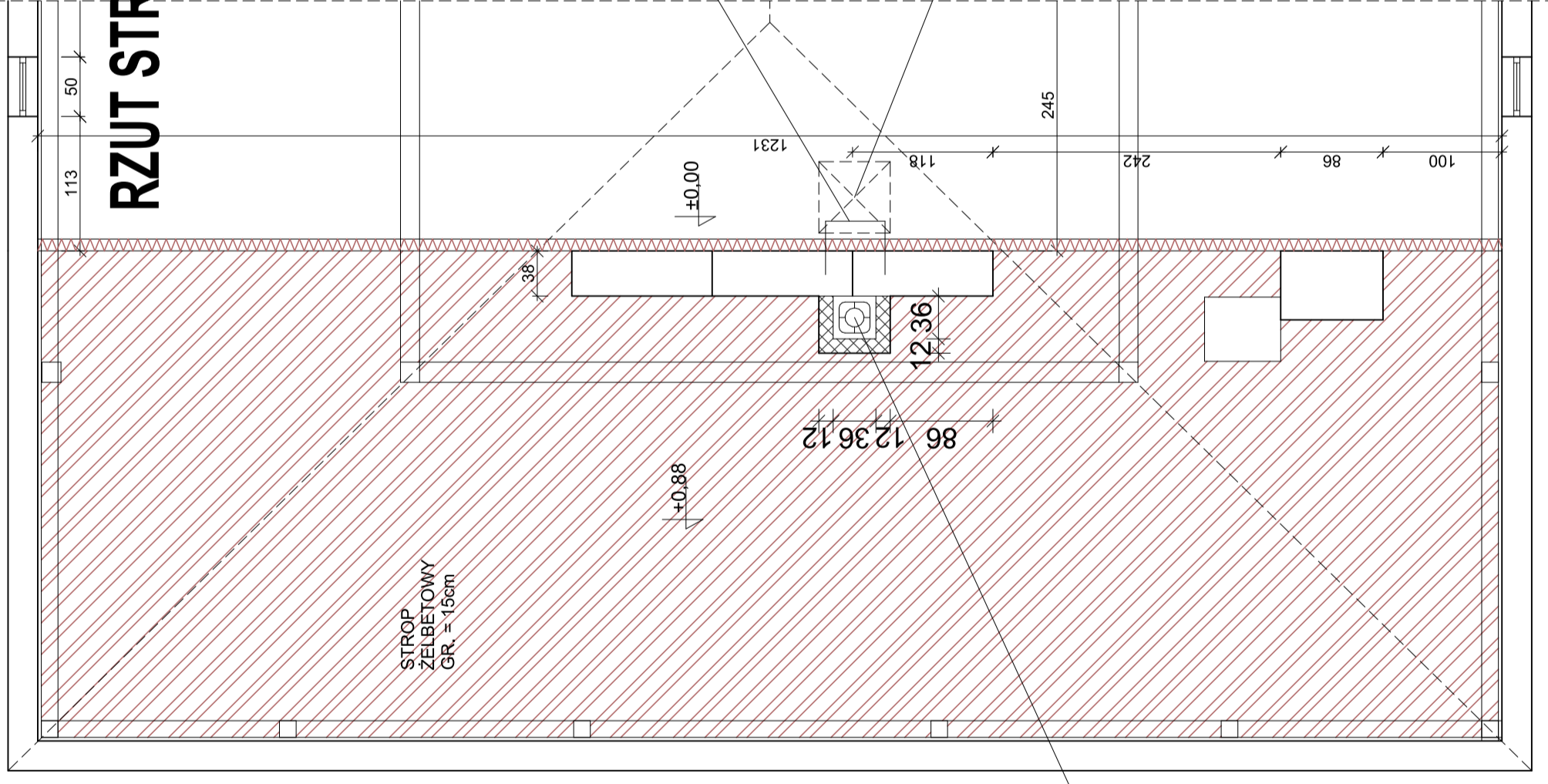
RZUT I PIĘTRA



RZUT ANTRESOLI



RZUT STRYCHU



PROJEKTOWANY KAMIN NAWIEWNO-WYWIEWNY
WYKONAĆ PRZEBIEG W STROPIE CELEM
PRZEPUSZCZENIA PUSTAKÓW WENTYLACYJNYCH
STROP PODEPRZEC POPRZEC OMUROWANIE KOMINA
PEŁNYM BŁOCKIEM BETONOWYM gr. 18-20 cm



ZAKRES OCIEPLENIA STROPU ŻELBETOWEGO
WELNĄ MINERALNĄ GR. 15 cm, pow. 48,25 m²

OCIEPLENIE ŁISKOKU ŚCIANY NA STRYCHU WELNĄ MINERALNĄ gr. 10 cm
(Z OBLÓŻENIEM PŁYTA GKF NA RUSZCIE STALOWYM), pow. 12,33 m²

PROJEKOWANE KLAMRY szer. 50 cm co 35 cm
OD WYS. 3,00 m NAD PODŁOGĄ STRYCHU WYKONAĆ PALĄKI
NAD POŁACIĄ WYKONAĆ ŁAWĘ KOMINIARSKĄ (MIĘDZY WYŁAZEM A KOMINEM

PROJEKTOWANY WYŁAZ DACHOWY 60x60 cm
W PRZYPADKU KOLIZJI Z KROKWIĄ - WYKONAĆ WYMIANY

PROJEKTOWANY KAMIN NAWIEWNO-WYWIEWNY
PUSTAKI WENTYLACYJNE OMUROWAĆ
PEŁNĄ CEGŁĄ KLINKEROWĄ GR. 12 cm
(OD STROPU ŻELBETOWEGO DO CZAPY PONAD DACHEM)
W PRZYPADKU KOLIZJI Z KROKWIĄ - WYKONAĆ WYMIANY

POMPA Z CZUJNIKIEM NAPELNIENIA WODA
NALEŻY PODŁĄŻYĆ DO KANALIZACJI
PROJEKTOWANE RZĄPIE 50x50 cm.
gr. 30 cm PONIZEJ PROJEKTOWANEJ POSADZKI

UWAGA: WSZELKIE PRZEPUSTY PRZEZ ŚCIANY I STROP KOTŁOWNI NALEŻY ZABEZPIECZYĆ OGNIOSHOCHRONNIE DO EI 60

21		PROJEKT KOMINA NAWIEWNO-WYWIEWNEGO Z OCIEPLENIEM CZĘŚCI STRYCHU		BRANŻA ARCHITEKTURA	
FAZA	Projekt budowlano-wykonawczy				
TEMAT	Termomodernizacja budynku.				
ADRES	Gminny Ośrodek Kultury w Siemoni, 42-595 Siemonia ul. 1-go Maja 3				
INWESTOR	Urząd Gminy Bobrowniki, 42-583 Bobrowniki ul. Gminna 8				
PROJEKTOWAŁ	mgr inż. arch. Rafał Matias	NR UPR.	PODPIS	SKALA	1:100
SPRAWDZIŁ	mgr inż. arch. Wiesław Kozioł			DATA	05.2011
			MULTISPORT KARINA KOMORNICKA		
			40-215 Katowice ul. Podhalajska 20/24		