

BSP 6642 KOMA 2015  
 9.24.04.2015.22.P  
 04.11.2015  
 Z UP. STAROSTY BIEDZINSKIEGO  
 Teresa Czerni  
 Podinspektor

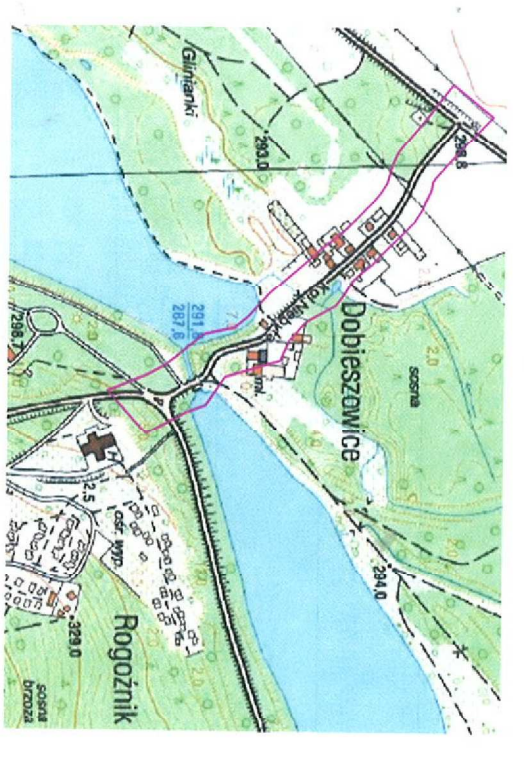
GEARTIS  
 PRACOWNIA PROJEKTOWA I  
 KONSULTINGOWA  
 M. Gwizd, M. Borkowicz  
 42-574 Strzyżewice, ul. Główna 39  
 REGON: 141000000  
 NIP: 5200444007  
 KRS: 0000444007  
 22-500-50-115

Geodesja i pomiary  
 Geodesja inżynierska  
 UCT 23399

woj. śląskie  
 powiat: Biedziński  
 jedn. ewidenc. 240104\_2 Bobrowniki  
 obręb: 0002 Dobieszowice  
 ul. Nisbyta

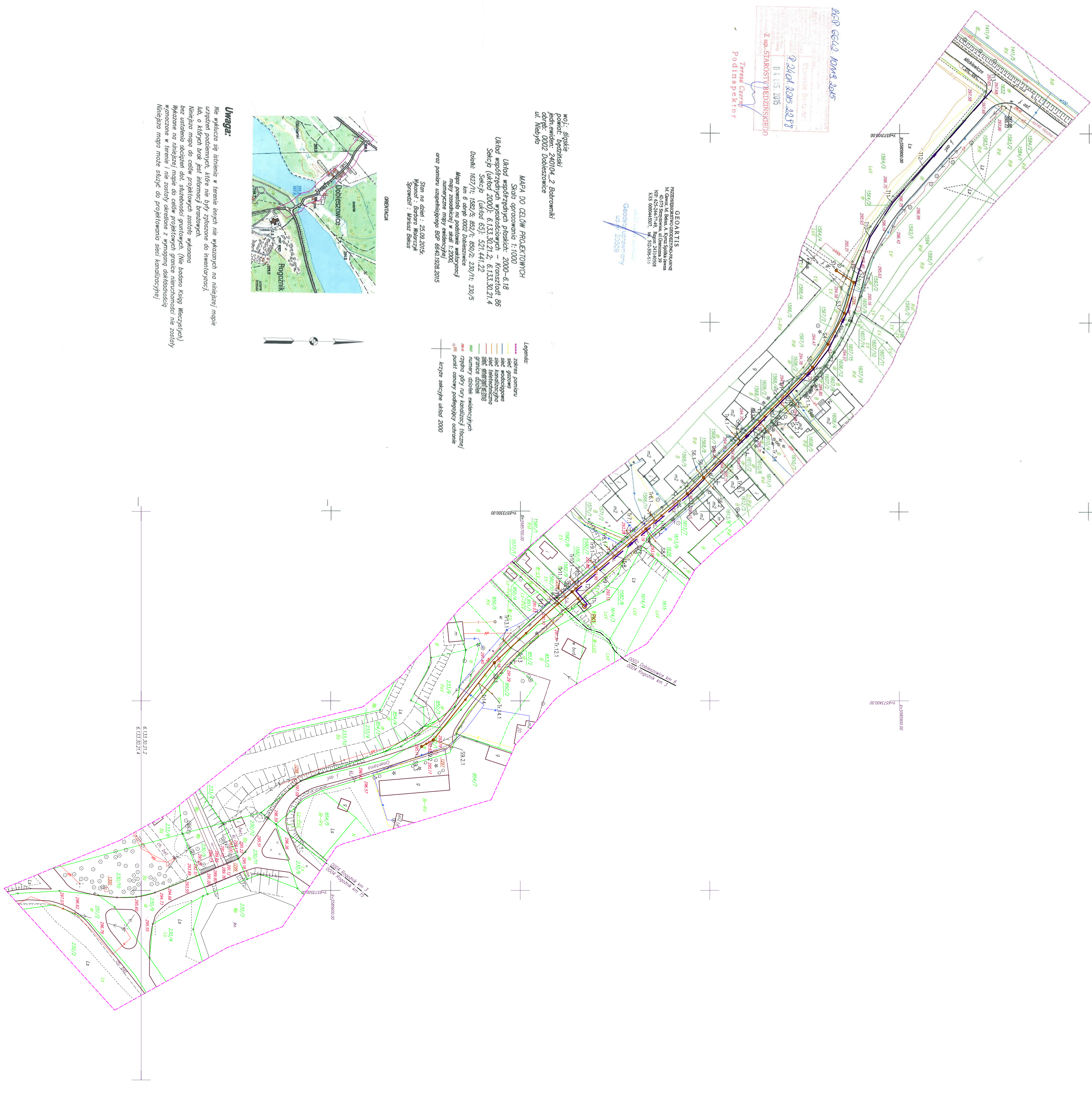
MAPA DO CELÓW PROJEKTOWYCH  
 Skala opracowania 1:1000  
 Układ współrzędnych wysokościowych – Kruskal 86  
 Sekcja (układ 2000): 6,133,30,21,2; 6,133,30,21,4  
 Sekcja (układ 65): 521,44,1,22  
 Działki: 1827/1; 1582/5; 652/1; 650/2; 230/1; 230/5  
 Mapa powstała na podstawie metrycznej  
 i planów sytuacyjnych, stanowiących  
 załączniki do pozwolenia na budowę  
 oraz planu zagospodarowania BPP 6642.1928.2015

Stan na dzień: 25.08.2015r.  
 Wykonał: Barbara Kwieciszka  
 Sprawdzał: Marcin Borkowicz



**Uwaga:**

Nie wykazano się istnieniu w terenie innych nie wykazanych na niniejszej mapie urządzeń podziemnych, które nie były zgłoszone do inwentaryzacji, lub, o których brak jest informacji branżowych.  
 Niniejsza mapa do celów projektowych została wykonana bez ustalenia obciążenia doc. szkodności gruntowych. (Nie badano kątów wierzchołków) Wykazano na niniejszej mapie do celów projektowych granice nieruchomości nie zostały wznieszone w terenie i nie zostały określone z wymogów dokładności.  
 Niniejsza mapa może służyć do projektowania sieci kanalizacyjnej



- Legenda:
- zielona linia --- zbiornik retencyjny
  - niebieska linia --- sieć wodociągowa
  - czerwona linia --- sieć kanalizacyjna
  - zielona linia --- sieć deszczowa
  - czarna linia --- granice działek
  - zielona linia --- numerary oznaczeń endonumerary
  - czarna linia --- rzędną góry nry kanalizacyjnej
  - czarna linia --- punkt osnowy podlegający ochronie
  - czarna linia --- krycie sekcyjne układ 2000

<b>LEGENDA</b>	
<b>UZBROJENIE PROJEKTOWANE</b>	
	PROJEKTOWANA SIĘĆ KANALIZACJI SANITARNEJ - grawitacyjna
	PROJEKTOWANA SIĘĆ KANALIZACJI SANITARNEJ - ciśnieniowa
	PROJEKTOWANA KANALIZACJA
<b>PROJEKTANT</b>	
BWP Sp. z o.o.	
42-503 Dobieszowice, Główna 39	
NIP: 5200444007, REGON: 141000000	
e-mail: projekt@bwp.pl, www.bwp.pl	
<b>PROJEKTANT</b>	
BUDOWNICTWO	
DOKUMENTACJA	
PROJEKTOWANIE	
<b>INWESTOR</b>	
Gmina Bobrowniki	
ul. Główna 8	
42-583 Bobrowniki	
<b>ZADANIE</b>	
Budowa kanalizacji sanitarnej w zlewni ul. Nisbyta w Dobieszowicach	
<b>TYTUŁ</b>	
Projekt Budowlany	
<b>INDEKS</b>	
FAZ	SKALA
PB	1:1000
<b>DATA</b>	
07-2016	
<b>NUMER RYSUNKU</b>	
S	
<b>NAZWA RYSUNKU</b>	
Plan zagospodarowania terenu	
<b>PROJEKTANT</b>	
IME I NUMERO	NR IPRAWEK
mgr inż. Krzysztof Mularczyk	52/2082/01
<b>ZESPÓŁ PROJEKTOWY</b>	
mgr inż. Urszula Różańczak	52/2961/09
<b>INNIŚCZY PROJEKT CHRONIONY JEST PRAWEM AUTORSKIM. RYSUNEK ANI ŻADEN JEJEGO FRAGMENT NIE MOGA BYĆ REPRODUKOWANE. POWIELANIE LUB WYKORZYSTYWANIE DO INNYCH CELÓW BEZ PISEMNEJ ZGODY PRACOWNI</b>	
NR RYS.	02