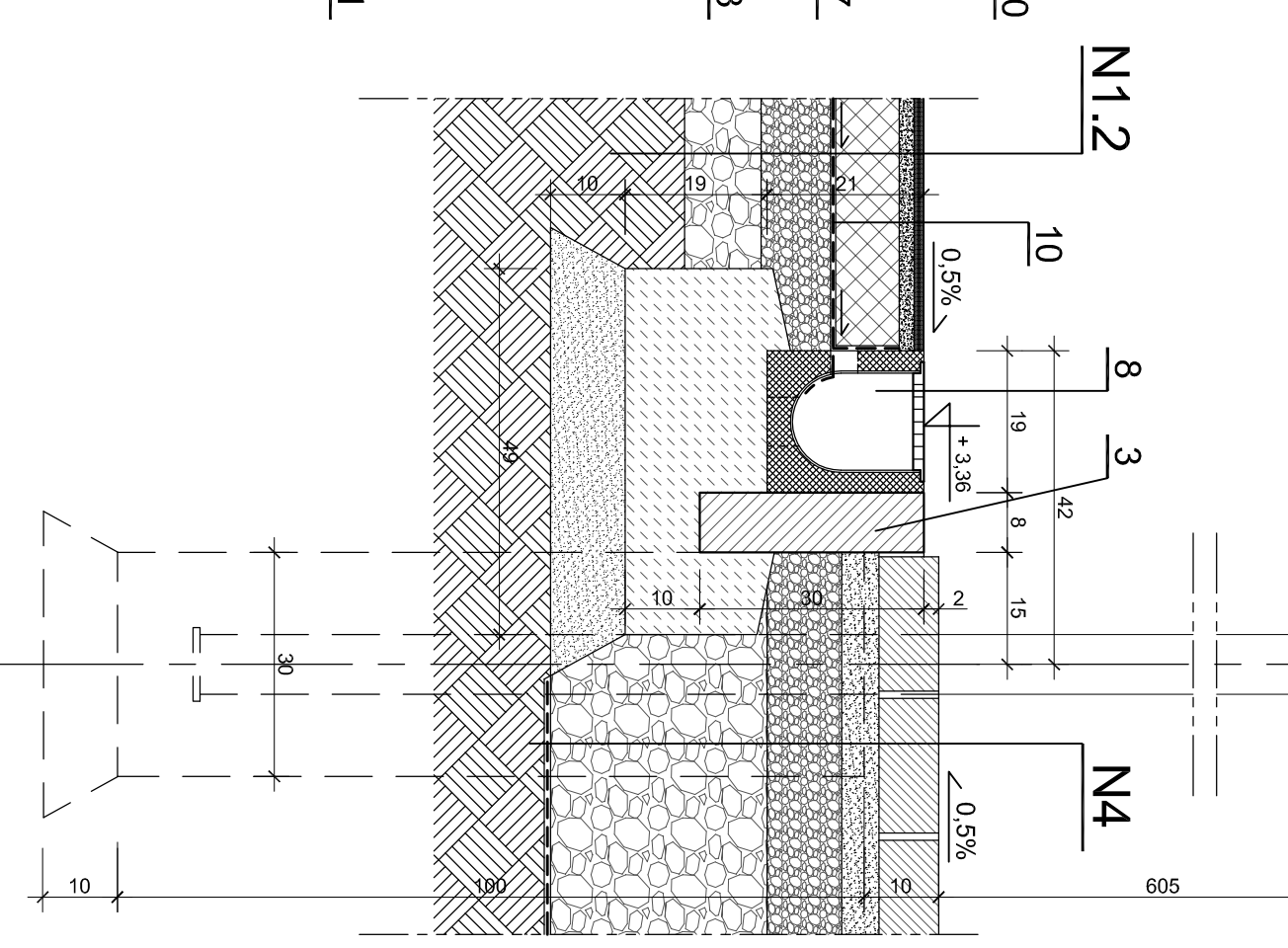
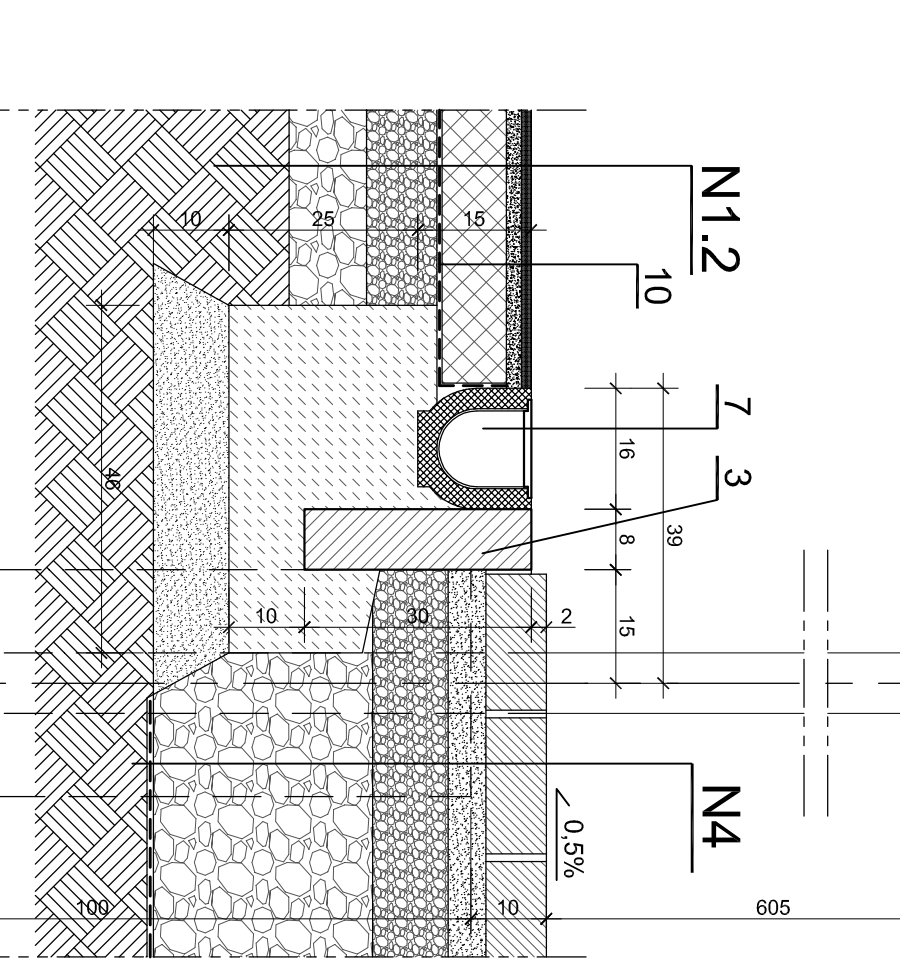


Biuro Projektów Arch. i Usług Inwestorskich "COMTAREX" 40-095 KATOWICE ul. Stawowa 3/7 tel./fax (32) 258 72 71 NIP 954-118-08-11			
INWESTOR:	Gmina Bobrowá, ul. Gimnasia 8 42-583 Bobrowá	NR ARCH.:	2/2016-C20
ADRES:	Siemona, teren Gimnazjum	FAZA:	Bud. - wyk.
TYTUL OPRACOWANIA:	Projekt budowlano-wykonawczy "Budowy boiska przy Gimnazjum w Siemoni". Dziáлка nr 433/3, 572.	BRANZA:	Architektura
TYTUL RYSUNKU:	BOISKO WIELOFUNKCYJNE rzut podstawowy, detale i przekroje	DATA:	grudzień 2016
PROJEKTANCI:	mgr inż. arch. Jacek Mazurkiewicz upr. 516777 mgr inż. arch. Krzysztof Pawelczyk arch. prow. temat	SKALA:	1:100 1:10
OPRACOWAL:	mgr inż. arch. Krzysztof Pawelczyk	NR RYSUNKU:	2
GL. PROJEKTANT:	mgr inż. arch. Jacek Mazurkiewicz upr. 516777		
SPRAWDZIL:	mgr inż. arch. Szymon Mazurkiewicz upr. 43/SLOKK/20121		

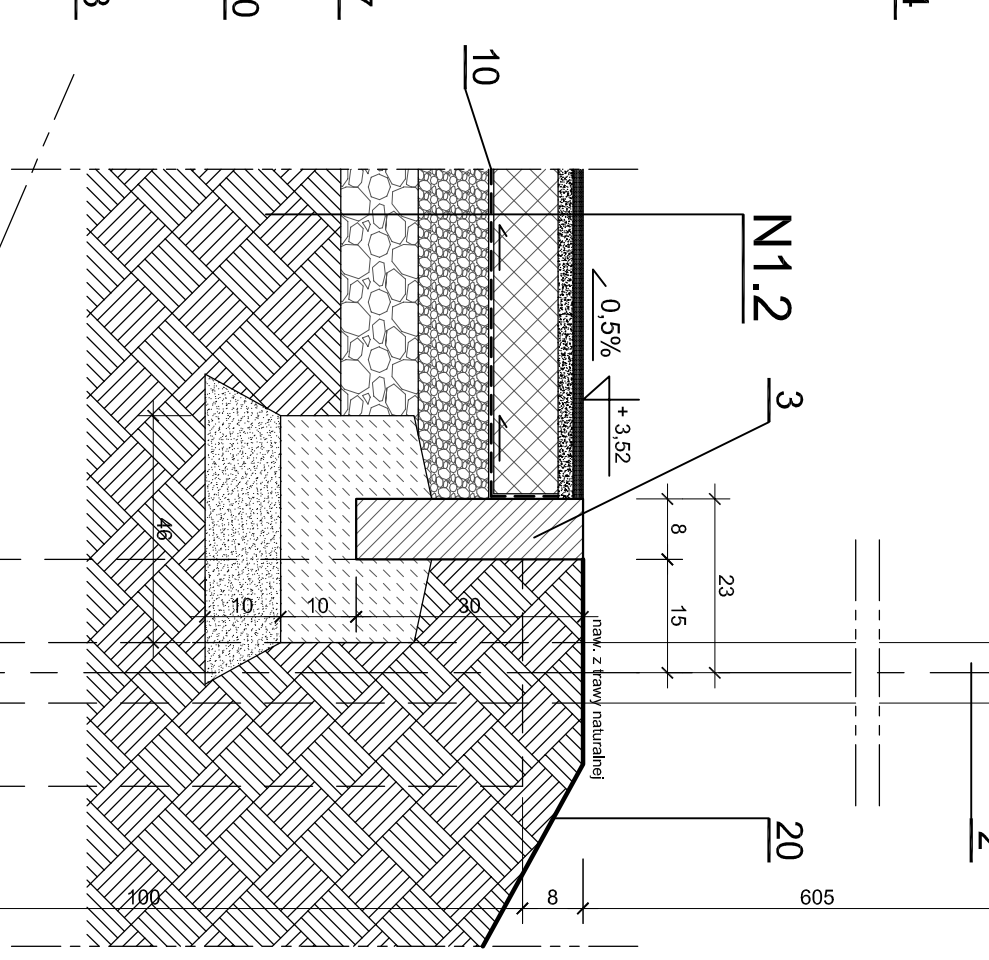
PRZEKRÓJ A-A skala 1:10



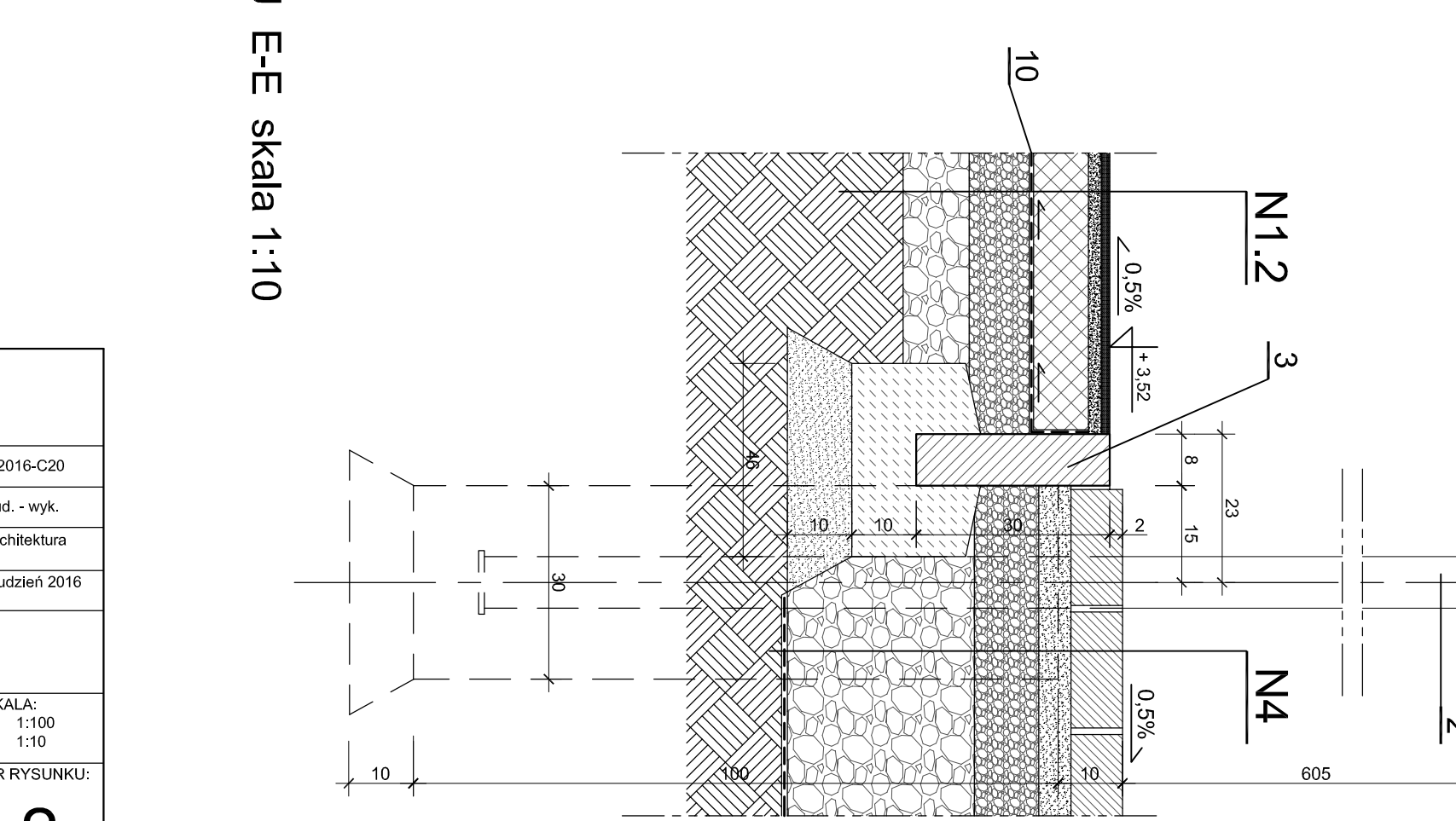
PRZEKRÓJ B-B skala 1:10



PRZEKRÓJ C-C skala 1:10



PRZEKRÓJ D-D skala 1:10



PRZEKRÓJ E-E skala 1:10

- OZNACZENIA**
- 1 - Płaskowy bieżnia wykonana na wysokości 6m z siatki podłogowej 6m. Zimn. o oskadk. 10x10cm w kółkach szarym. Całość na arkuszach stalowych ocynkowanych.
 - 2 - o profilu zamkniętym, przedłużony i przystawiony nad podłogę, pokrywy lakierowane w kolorze szarym. Siatka widoczna w łazienkach i toaletach. Wymiar 200x200mm.
 - 3 - Okładzina betonowa 80x30x100mm układana na blacie betonowej z betonu B15 z opornym na podciąg pasywowym. Należy wykonać siatkę podłogową 10x10cm.
 - 4 - Brama aluminiowa do glik wycożany 50cm odmontowana z montażem w białej farbie. Należy wykonać siatkę podłogową 10x10cm.
 - 5 - Koc do szarych drzwi dwuskrzydłowych o wymiarach 2,0m x 2,0m wykonany jako białe powłokowe. Siatka podłogowa w łazienkach i toaletach. Wymiar 200x200mm.
 - 6 - Siatka aluminiowa do glik wycożany 50cm odmontowana z montażem w białej farbie. Należy wykonać siatkę podłogową 10x10cm.
 - 7 - Okładzina blonowa NR 1 szer. 1800mm wys. 150mm z radelem szczelnym. Zestawem w oprzytu uszczelniona na blacie betonowej z betonu B15 z opornym na podciąg pasywowym.
 - 8 - Okładzina blonowa NR 2 szer. 1800mm wys. 210mm z radelem szczelnym. Zestawem w oprzytu uszczelniona na blacie betonowej z betonu B15 z opornym na podciąg pasywowym.
 - 9 - Membrana nieprzepuszczalna do wody uszczelniona z powłoką z wkładem polistyrenowym mechanicznie 300g/m².
 - 10 - Siatka widoczna wykonana z polistyrenu lub polipropylenu - z tworzywa o wykładki wytrzymałości mechanicznej (PR-EN 12721) odporne na zgniecenie, antystaticzne, jednolicie zamontowane w całej siatce, odporne na uszkodzenia przez przedmioty wagi 5kg. Siatka wykonana z tworzywa o wykładki wytrzymałości mechanicznej (PR-EN 12721) odporne na zgniecenie, antystaticzne, jednolicie zamontowane w całej siatce, odporne na uszkodzenia przez przedmioty wagi 5kg. Siatka wykonana z tworzywa o wykładki wytrzymałości mechanicznej (PR-EN 12721) odporne na zgniecenie, antystaticzne, jednolicie zamontowane w całej siatce, odporne na uszkodzenia przez przedmioty wagi 5kg.
 - 11 - Tłocznik wykonany w całości z siatki podłogowej 6m. Zimn. o oskadk. 10x10cm w kółkach szarym.
 - 12 - Tłocznik wykonany w całości z siatki podłogowej 6m. Zimn. o oskadk. 10x10cm w kółkach szarym.
 - 13 - Siatka widoczna wykonana na wysokości 6m z siatki podłogowej 6m. Zimn. o oskadk. 10x10cm w kółkach szarym.
 - 14 - Siatka szer. 50cm wys. 15cm.
 - 15 - Siatka szer. 50cm wys. 15cm.
 - 16 - Siatka szer. 50cm wys. 15cm.
 - 17 - Siatka szer. 50cm wys. 15cm.
 - 18 - Brama aluminiowa do glik wycożany 50cm odmontowana z montażem w białej farbie. Należy wykonać siatkę podłogową 10x10cm.
 - 19 - zamek, tygiel, samozamknięcie. Bramy wykonane w kolorze szarym - SZUK-2
 - 20 - Heliogę skrzytłowy drzwi proste, wykonane w kolorze szarym - SZUK-3
 - 21 - Heliogę skrzytłowy drzwi proste, wykonane w kolorze szarym - SZUK-3
 - 22 - Heliogę skrzytłowy drzwi proste, wykonane w kolorze szarym - SZUK-3
 - 23 - Koc na śniegu.
- OZNACZENIA**
- UWAGA:** Wymiary na rysunku podano w cm.
- OZNACZENIA**
- N1.1** - Nieważność podłoża betonowego w kolorze szarym o gr. 10cm wys. 25 na podłożu betonowym.
- N1.2** - Nieważność podłoża betonowego w kolorze szarym o gr. 10cm wys. 25 na podłożu betonowym.
- N4** - Nieważność podłoża betonowego w kolorze szarym o gr. 10cm wys. 25 na podłożu betonowym.
- N1.1** - Nieważność podłoża betonowego w kolorze szarym o gr. 10cm wys. 25 na podłożu betonowym.
- N1.2** - Nieważność podłoża betonowego w kolorze szarym o gr. 10cm wys. 25 na podłożu betonowym.
- N4** - Nieważność podłoża betonowego w kolorze szarym o gr. 10cm wys. 25 na podłożu betonowym.
- N1.1** - Nieważność podłoża betonowego w kolorze szarym o gr. 10cm wys. 25 na podłożu betonowym.
- N1.2** - Nieważność podłoża betonowego w kolorze szarym o gr. 10cm wys. 25 na podłożu betonowym.
- N4** - Nieważność podłoża betonowego w kolorze szarym o gr. 10cm wys. 25 na podłożu betonowym.
- N1.1** - Nieważność podłoża betonowego w kolorze szarym o gr. 10cm wys. 25 na podłożu betonowym.
- N1.2** - Nieważność podłoża betonowego w kolorze szarym o gr. 10cm wys. 25 na podłożu betonowym.
- N4** - Nieważność podłoża betonowego w kolorze szarym o gr. 10cm wys. 25 na podłożu betonowym.
- N1.1** - Nieważność podłoża betonowego w kolorze szarym o gr. 10cm wys. 25 na podłożu betonowym.
- N1.2** - Nieważność podłoża betonowego w kolorze szarym o gr. 10cm wys. 25 na podłożu betonowym.
- N4** - Nieważność podłoża betonowego w kolorze szarym o gr. 10cm wys. 25 na podłożu betonowym.