

Lp.	Nazwa gtunkowa	Obwód na wysokości 1,3m w cm	Uwagi
1	Orzech włoski	126	drzewo owocowe nie wymaga zezwolenia na usunięcie
2	Orzech włoski	145	drzewo owocowe nie wymaga zezwolenia na usunięcie
3	Czereśnia ptasia	134	drzewo owocowe nie wymaga zezwolenia na usunięcie
4	Czereśnia ptasia	90+105	drzewo owocowe nie wymaga zezwolenia na usunięcie-drzewo dwupniowe
5	Orzech włoski	48,61,69,57,45,67,64	drzewo owocowe nie wymaga zezwolenia na usunięcie - 7 drzew
6	Robinia akacjowa	130	nie wymaga wycinki
7	Robinia akacjowa	168	nie wymaga wycinki
8	Robinia akacjowa	128	nie wymaga wycinki
9	Robinia akacjowa	124	nie wymaga wycinki
10	Klon jawor	163	
11	Klon jawor	111	
12	Klon jawor	151	
13	Klon jawor	170	
14	Klon jawor	176	
15	Klon jawor	149	
16	Klon jawor	188	
17	Klon jawor	173	
18	Klon jawor	159	
19	Klon jawor	176	
20	Klon jawor	209	
21	Klon jawor	182	
22	Klon jawor	150	
23	Lipa drobnolistna	244	
24	Klon jawor	168	
25	Klon zwyczajny	187	
26	Klon jawor	165	
27	Klon jawor	142	
28	Klon jawor	170	
29	Dąb szypułkowy	15	
30	Klon jawor	174	
31	Klon jawor	146	
32	Klon jawor	167	
33	Lipa drobnolistna	126	
34	Klon jawor	239	
35	Klon jawor	143+66	drzewo dwupniowe
36	Głóg jednoszyjkowy	52+59	drzewo dwupniowe
37	Klon jawor	202	
38	Klon jawor	139	
39	Jesion pensylwański	164	
40	Klon jawor	36	
41	Klon jawor	150	
42	Klon jawor	182	
43	Jesion pensylwański	160	
44	Jesion pensylwański	157	
45	Klon zwyczajny	190	
46	Klon zwyczajny	123	

47	Klon zwyczajny	178	
48	Klon zwyczajny	155	
49	Klon zwyczajny	128	
50	Klon jawor	161	
51	Klon jawor	84	
52	Klon jawor	104	
53	Klon jawor	115	
54	Klon jawor	109	
55	Klon jawor	146	
56	Klon jawor	81	
57	Klon jawor	126	
58	Klon zwyczajny	173	
59	Klon jawor	135	
60	Klon zwyczajny	136	
61	Klon zwyczajny	193	
62	Klon zwyczajny	125	
63	Klon zwyczajny	129	
64	Klon zwyczajny	122	
65	Klon zwyczajny	131	
66	Klon zwyczajny	162	
67	Klon zwyczajny	138	
68	Klon zwyczajny	175	
69	Klon zwyczajny	145	
70	Klon jawor	111	
71	Klon zwyczajny	156	
72	Klon zwyczajny	114	
73	Klon zwyczajny	135	
74	Klon jawor	123	
75	Klon zwyczajny	133	
76	Klon zwyczajny	102	
77	Klon zwyczajny	139	
78	Klon zwyczajny	130	
79	Klon jawor	101	
80	Klon zwyczajny	139	
81	Klon zwyczajny	150	
82	Klon jawor	147	
83	Klon jawor	172	
84	Klon zwyczajny	154	
85	Klon jawor	125	
86	Klon zwyczajny	105	
87	Klon zwyczajny	102	
88	Klon zwyczajny	106	
89	Klon zwyczajny	74	
90	Klon zwyczajny	177	
91	Klon zwyczajny	173	
92	Klon zwyczajny	131	
93	Klon zwyczajny	102	
94	Klon zwyczajny	103	
95	Klon zwyczajny	115	
96	Klon zwyczajny	137	
97	Klon jawor	107	
98	Klon zwyczajny	110	
99	Klon zwyczajny	153	

100	Klon zwyczajny	120	
101	Klon zwyczajny	118	
102	Klon jawor	94	
103	Klon jawor	151	
104	Klon jawor	156	
105	Klon jawor	201	
106	Klon jawor	164	
107	Klon zwyczajny	155	
108	Klon jawor	128	
109	Klon jawor	165	
110	Klon jawor	112	
111	Klon jawor	102	
112	Klon jawor	143	
113	Klon jawor	128	
114	Klon jawor	158	
115	Klon jawor	122	
116	Klon jawor	121	
117	Klon jawor	153	
118	Klon jawor	107	
119	Klon zwyczajny	145	
120	Klon zwyczajny	159	
121	Dąb szypułkowy	16	
122	Dąb szypułkowy	20	
123	Topola osika	30	



LEGENDA:

○
114 – Drzewo do usunięcia-według inwentaryzacji

INWESTOR:	GINA BOBROWNIKI 42-583, ul. Gminna 8		
BIURO PROJEKTOWE:	FIRMA WIELOBRANŻOWA MODEX 41-907 Bytom, ul. Orzegowska 10		
Temat projektu:	ZAGOSPODAROWANIE CENTRUM PRZESIADKOWEGO W SĄCZOWIE		
Tytuł rysunku:	INWENTARYZACJA DRZEW-ciąg rowerowy - odc.I		

	IMIĘ NAZWISKO	Nr. uprawnień	Podpis:
Projektant:	inż. Henryk Boduro	346/87	
Data :	Skala :	Faza :	Branża :
MARZEC 2016	1:1000	P.B.W.	ZIELEŃ
			Nr rys. : 1

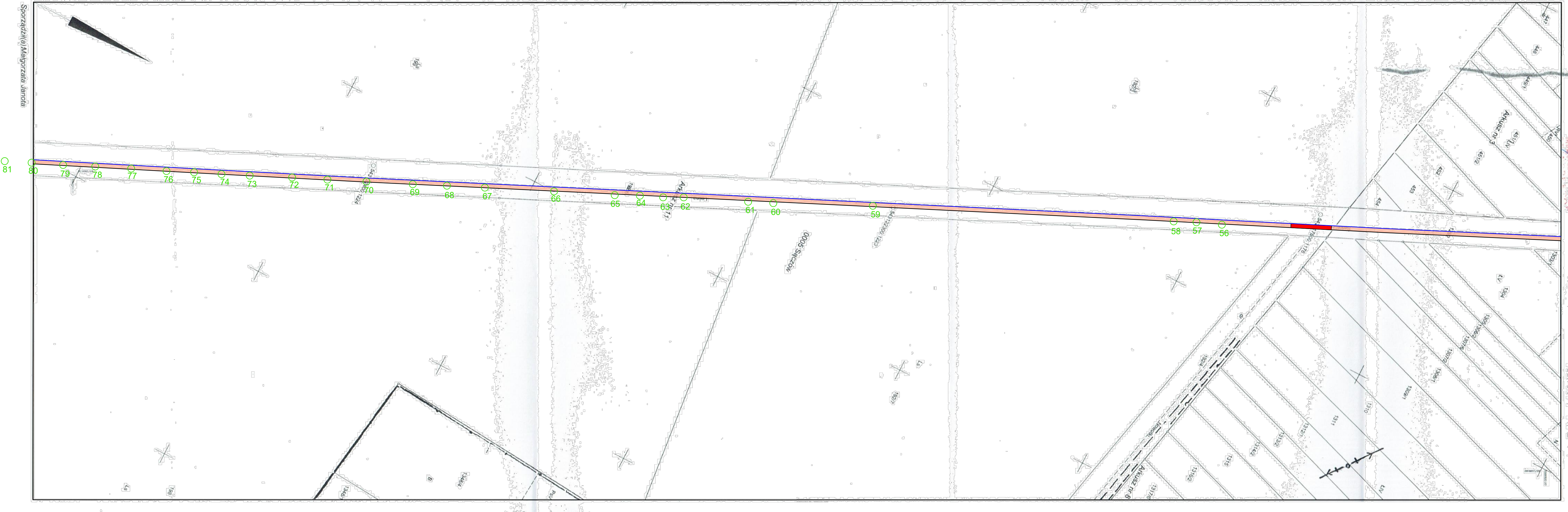


Poswiadcza się zgodność niniejszej kopii z treścią materiału planimetrycznego zasobu geodezyjnego i kartograficznego	
Organ prowadzący planimetryczny zasób geodezyjny i kartograficzny	STAROSTA BEDZIŃSKI
Nazwa materiału zasobu	0005 Siemowit
Identyfikator ewidencyjny materiału zasobu	6.133.30.11.2
Data wykonania kopii	16.03.2016
Imię, nazwisko i podpis osoby reprezentującej organ	<i>[Signature]</i>

Województwo: śląskie
 Powiat: bedziński
 Jednostka ewidencyjna: 240104_2
 Gm.: Bobrowniki
 Obręb ewidencyjny: 0005_0006
 Sachów, Siemowit
 Uład wsp.: piaski PL-2000pas6
 Uład odniesienia: PL-KRON86-NH
 Godło mapy: 6.133.30.11.2; 6.133.30.11.2; 6.133.30.11.4
 Mapa zasadnicza
 Skala 1:1000
 Znak sprawy: BGR-6642; 1509-2016
 Data wydruku: 15-02-2016r.

LEGENDA:
 – Drzewo do usunięcia – według inwentaryzacji

INWESTOR:	GMINA BOBROWNIKI 42-583, ul. Gminna 8		
BIURO PROJEKTOWE:	FIRMA WIELOBRANŻOWA MODEX 41-907 Bytom, ul. Orzegowska 10		
Temat projektu:	ZAGOSPODAROWANIE CENTRUM PRZESIADKOWEGO W SĄCZOWIE		
Tytuł rysunku:	INWENTARYZACJA DRZEW - ciąg rowerowy-odc.II		
Projektant:	IMIĘ NAZWISKO Inż. Henryk Boduro	Nr. uprawnień 346/87	Podpis: <i>[Signature]</i>
Data:	Skala: 1:1000	Faza: P.B.W.	Branża: ZIELEŃ
			Nr rys.: 2



Organ prowadzący: państwowy urząd geodezyjny, katastralny	STAROSTA BĘDZIŃSKI
Nazwa materiału zasobu: materiał zasobu	15.01.2016
Identyfikator ewidencyjny: materiału zasobu	
Data wykonania kopii: imię, nazwisko i podpis osoby reprezentującej organ	

Województwo: śląskie
Powiat: będziński
Jednostka ewidencyjna: 240104.2
Gm: Bobrowniki

Obiekt ewidencyjny: 0005
Sączów
Układ wsp. płaskich: PL-2000pass6
Układ odniesienia: PL-KR09N66-NH
Godło mapy: 6.133.30.06.4.6.133.30.11.2
Mapa zasadnicza
Skala 1:1000
Znak sprawy: BGP 6942-1509.2016
Data wydruku: 15-02-2016r.

LEGENDA:
○ 86 – Drzewo do usunięcia – według inwentaryzacji

INWESTOR:		GMINA BOBROWNIKI 42-583, ul. Gminna 8	
BIURO PROJEKTOWE:		FIRMA WIELOBRANŻOWA MODEX 41-907 Bytom, ul. Orzegowska 10	
Temat projektu: ZAGOSPODAROWANIE CENTRUM PRZESIADKOWEGO W SĄCZOWIE			
Tytuł rysunku: INWENTARYZACJA DRZEW-ciąg rowerowy -odc.III			
Projektant:	IMIĘ NAZWISKO Inż. Henryk Boduro	Nr. uprawnień 346/87	Podpis:
Data:	Skala: 1:1000	Faza: P.B.W.	Branża: ZIELEŃ
		Nr rys.: 3	

LEGENDA:

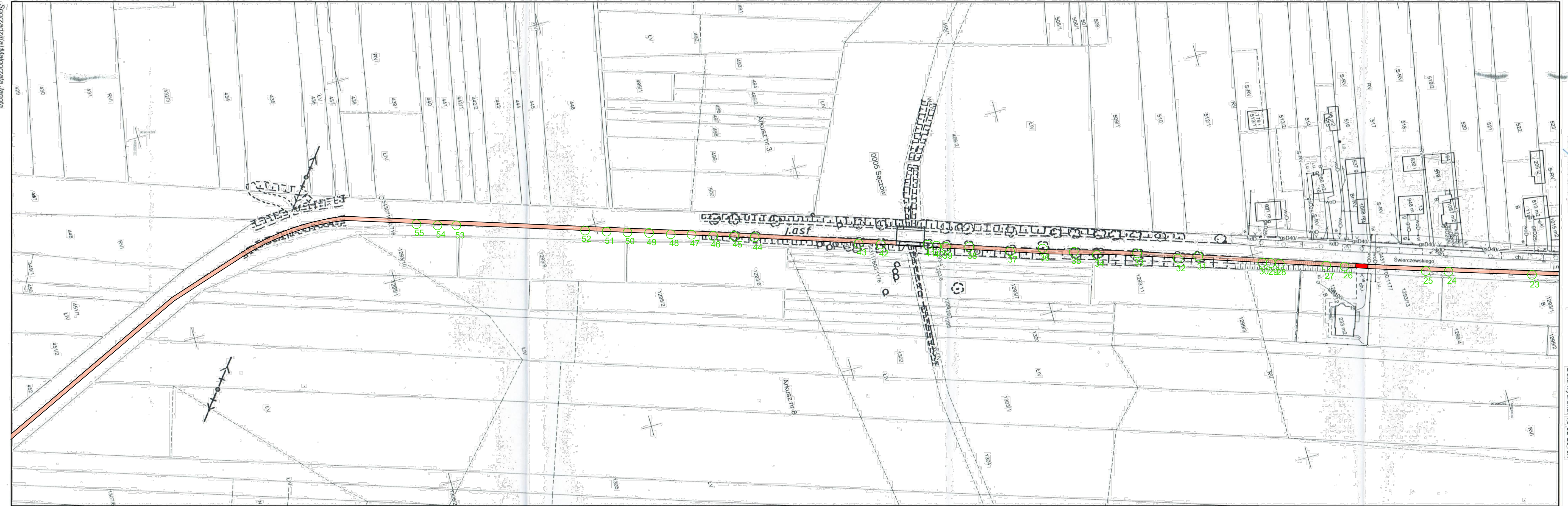
○
86 – Drzewo do usunięcia-według inwentaryzacji

Powstała się zgodność niniejszej kopii z treścią materiału państwowego zasobu geodezyjnego i kartograficznego:	
Organ prowadzący państwową zasobę geodezyjną i kartograficzną	STAROSTA BĘDZIŃSKI
Nazwa materiału zasobu państwowego	m. 2025
Identyfikator ewidencyjny materiału zasobu państwowego	P. 2401/0015/ 2016
Data wykonania kopii	10 lut 2016
Imię, nazwisko i podpis osoby reprezentującej organ państwowy	<i>[Podpis]</i> HENRYK BODURA PRZYSIENIEGO

Województwo: śląskie
Powiat: będziński
Jednostka ewidencyjna: 2401/04_12
Gm. Bobrowniki

Obwód ewidencyjny: 0005
Śączów

Układ wsp. płaskich: PL-2000pass6
Układ odniesienia: PL-KR086-NH
Godki mapy: 6.133.30.06.2, 6.133.30.01.4, 6.133.30.01.5
Mapa zasadnicza
Skala 1:1000
Znak sprawy: BGP 6642.1509.2016
Data wydruku: 15-02-2016



INWESTOR:		GMINA BOBROWNIKI 42-583, ul. Gminna 8	
BIURO PROJEKTOWE:		FIRMA WIELOBRANŻOWA MODEX 41-907 Bytom, ul. Orzegowska 10	
Temat projektu: ZAGOSPODAROWANIE CENTRUM PRZESIADKOWEGO W ŚĄCZOWIE			
Tytuł rysunku: INWENTARYZACJA DRZEW -ciąg rowerowy -odc.IV			
Projektant:	IMIĘ NAZWISKO inż. Henryk Bodura	Nr. uprawnień 346/87	Podpis: <i>[Podpis]</i>
Data:	Skala:	Faza:	Branża:
MARZEC 2016	1:1000	P.B.W.	ZIELEŃ
			Nr rys.: 4

Sporządził(a) Malgorzata Janota

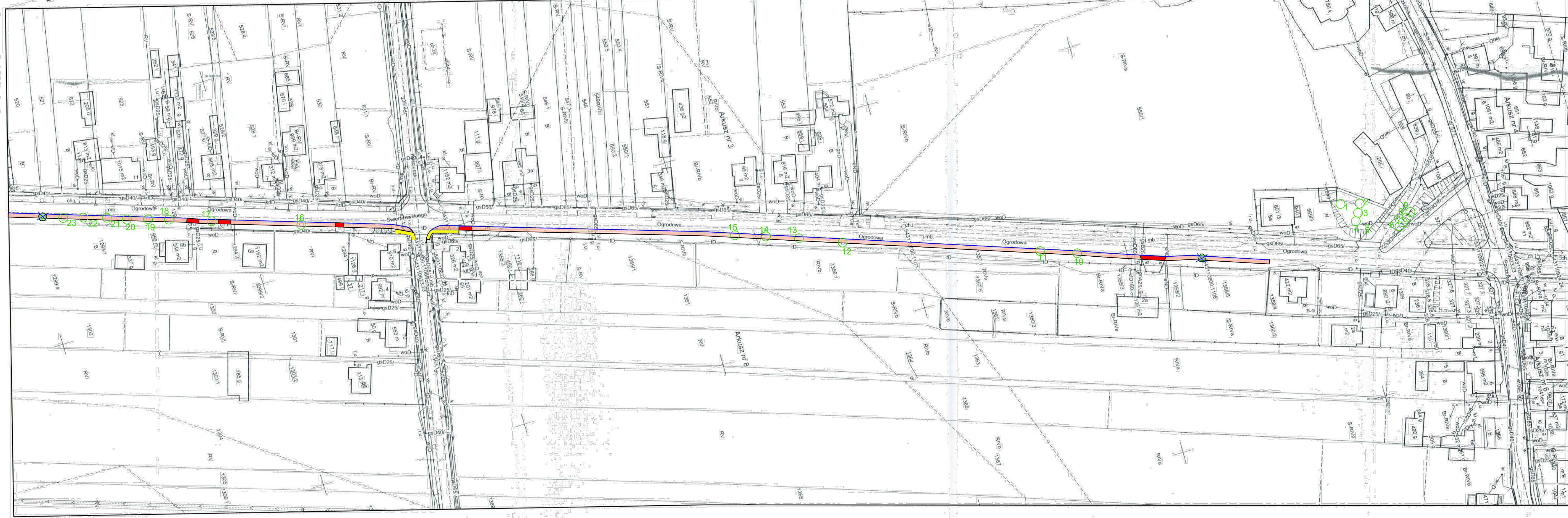
LEGENDA:

○
86 – Drzewo do usunięcia – według inwentaryzacji

Przebiegać się zgodność niniejszej kopii z treścią materiału parawnego zasobu geodezyjnego i kartograficznego	STAROSTA BĘDZIŃSKI
Organ prowadzący parawnego zasobu geodezyjny i kartograficzny	M. Z. 2015
Nazwa materiału zasobu	2401.2015.2214
Identyfikator ewidencyjny materiału zasobu	16.LUL.2016
Data wykonania kopii (osob./ reprezentującej organ)	16 LUTY 2016

Województwo: śląskie
Powiat: będziński
Jednostka ewidencyjna: 240104_2
Gm. Bobrowniki
Obręb ewidencyjny: 0005
Sączów
Układ współ. płaskich: PL-2000pass6
Układ odniesienia: PL-KRCON66-NH
Godło mapy: 6.133.30.01.4; 6.133.30.01.2
Skala 1:1000
Znak sprawy: BGP.6642.1509.2016
Data wydruku: 15-02-2016r.

Sporządził(a) Małgorzata Janota



INWESTOR:	GMINA BOBROWNIKI 42-583, ul. Gminna 8		
BIURO PROJEKTOWE:	FIRMA WIELOBRANŻOWA MODEX 41-907 Bytom, ul. Orzegowska 10		
Temat projektu:	ZAGOSPODAROWANIE CENTRUM PRZESIADKOWEGO W SĄCZOWIE		
Tytuł rysunku:	INWENTARYZACJA DRZEW-ciąg rowerowy -odc.V + CENTRUM		
Projektant:	IMIĘ NAZWISKO Inż. Henryk Bodura	Nr. uprawnień 346/87	Podpis:
Data:	Skala:	Faza:	Branża:
MARZEC 2016	1:1000	P.B.W.	DROGOWA
			Nr rys.: 5