

Firma Wielobranżowa
MODEX
41-907 Bytom , ul.Orzegowska 10

PROJEKT STAŁEJ
ORGANIZACJI RUCHU

Tytuł : *Zagospodarowanie centrum przesiadkowego w Sączowie wraz z budową ścieżek rowerowych wzdłuż drogi powiatowej w Gminie Bobrowniki.*

Inwestor : Gmina Bobrowniki , 42-583 Bobrowniki , ul.Gminna 8

Projektował : Bogusław Brzozowski

Jednostka Projektowa:

.....

.....

MARZEC 2016 r.

SPIS ZAWARTOŚCI OPRACOWANIA

I. OPIS TECHNICZNY	3
1. Podstawa prawna opracowania.....	3
2. Przedmiot, zakres i cel opracowania	3
3. Opis stanu istniejącego	3
4. Omówienie projektu	4
5. Wymagania stawiane oznakowaniu projektowanemu.....	6
6. Przewidywany termin wprowadzenia i obowiązywania tymczasowej organizacji ruchu.....	6
II. CZĘŚĆ RYSUNKOWA.....	7
1. Plan orientacyjny (skala 1:25 000)	7
2. Plan sytuacyjny – oznakowanie docelowe (stałe) (skala 1:500)	8
3. Plan sytuacyjny – oznakowanie docelowe (stałe) ciągów pieszo – rowerowych / dróg rowerowych w Sączowie (Rys. 1A)	9
4. Plan sytuacyjny – oznakowanie docelowe (stałe) ciągów pieszo – rowerowych / dróg rowerowych w Sączowie (Rys. 1B)	10
5. Plan sytuacyjny – oznakowanie docelowe (stałe) ciągów pieszo – rowerowych / dróg rowerowych w Sączowie (Rys. 1C).....	11
6. Plan sytuacyjny – oznakowanie docelowe (stałe) ciągów pieszo – rowerowych / dróg rowerowych w Sączowie (Rys. 1D).....	12
7. Plan sytuacyjny – oznakowanie docelowe (stałe) ciągów pieszo – rowerowych / dróg rowerowych w Sączowie (Rys. 1E)	13

I. OPIS TECHNICZNY

Do projektu docelowej zmiany organizacji ruchu – w zakresie oznakowania pionowego i poziomego; stanowiącego część dokumentacji projektowej dla zadania: „Zagospodarowanie Centrum Przesiadkowego w Sączowie”.

1. Podstawa prawna opracowania

- Ustawa z dnia 20 czerwca 1997 r. – Prawo o ruchu drogowym / Dz. U. Nr 108 poz. 908 / z późn.zm.
- Rozporządzenie Ministrów Transportu i Gospodarki Morskiej oraz Spraw Wewnętrznych i Administracji z dnia 31 lipca 2002r w sprawie znaków i sygnałów drogowych /Dz. U. Nr 170 poz. 1393 /
- Rozporządzenie Ministra Infrastruktury z dnia 23 grudnia 2003 w sprawie szczegółowych warunków dla znaków i sygnałów drogowych oraz urządzeń bezpieczeństwa ruchu drogowego i warunków ich umieszczania na drogach / Dz. U. Nr 220, poz. 2181 /
- Rozporządzenie Ministra Infrastruktury z dnia 23 września 2003 w sprawie szczegółowych warunków zarządzania ruchem na drogach oraz nadzoru nad tym zarządzaniem / Dz. U. Nr 177, poz. 1729 /

2. Przedmiot, zakres i cel opracowania

Przedmiotem niniejszego opracowania jest docelowy projekt organizacji ruchu drogowego, wykonany w ramach realizacji inwestycji dot. Zagospodarowania Centrum Przesiadkowego w miejscowości Sączów położonej w województwie śląskim, w powiecie będzińskim, w gminie Bobrowniki wraz z budową dróg rowerowych o zasięgu lokalnym w ciągu ulic: Leśna, Świerczewskiego, Ogrodowa. Zakres lokalizacyjny opracowania obejmuje ulice leżącą w ciągu drogi powiatowej tj. ul. Ogrodową oraz ulice należące do dróg o kategorii gminnej: Szkolna, Pocztowa. Zakres przedmiotowy niniejszego oznakowania obejmuje:

- docelowe oznakowanie pionowe
- docelowe oznakowanie poziome

Celem opracowania jest zapewnienie bezpieczeństwa i porządku w ruchu drogowym oraz odpowiedniej informacji uczestnikom tego ruchu.

3. Opis stanu istniejącego

Obecna lokalizacja przystanku autobusowego obsługującego linie komunikacji zbiorowej (w kierunkach: - północnym w kierunkach: Mierzęcice, Pyrzowice, Ożarówce; - zachodnim w kierunkach: Tarnowskie Góry, Tapkowice, Świerklaniec; południowym w kierunkach: Bytom, Piekary Śl, Wojkowice, Dobieszowice, Będzin) zlokalizowana jest w pobliżu skrzyżowania ulic Szkolna – Ogrodowa – Pocztowa na drodze stanowiącej łącznik pomiędzy ulicą Szkolną i ul. Ogrodową. Ruch drogowy w rejonie przystanku ograniczony jest poprzez występujące na wjazdach od strony ul. Szkolnej oraz ul. Ogrodowej oznakowanie pionowe B-1 wraz z tabliczką o treści „Za wyjątkiem PKM”. Ruch pieszych odbywa się po wyznaczonych chodnikach oraz przejście przez jezdnię, które wyznaczone jest na południowym wlocie ul. Ogrodowej w rejonie skrzyżowania z ul. Szkolną i Pocztową. Na wskazanym czterowlotowym

skrzyżowaniu ulica Szkolna podporządkowana jest do drogi głównej (ul. Ogrodowa) znakiem A-7 (Ustąp pierwszeństwa) natomiast wlot ul. Pocztowej podporządkowany jest znakiem B-20 (Stop). Brak jest oznakowania poziomego na wlotach dróg podporządkowanych jak i na drodze głównej. Ruch odbywa się bez udziału sygnalizacji świetlnej.

Rejon objęty zakresem obejmującym zagospodarowanie centrum przesiadkowego w Sączowie stanowi obszar zabudowany w związku z czym maksymalna prędkość ruchu wynosi 50km/h w godz. 5.00-23.00 oraz 60km/h w godz. 23.00-5.00. Wszystkie ulice objęte niniejszym opracowaniem posiadają oświetlenie uliczne.

Charakterystyka ul. Ogrodowej:

Szerokość jezdni ul. Ogrodowej, która posiada przekrój 1x2 wynosi ok. 6m natomiast w rejonie wyspy, która stanowi formę kanalizującą rejon przystanku od rejonu skrzyżowania szerokość jezdni wskazanej ulicy wynosi ok 9,5m. Ruch pieszych odbywa się po wyznaczonych po obydwu stronach ulicy chodnikach przyległych do jezdni.

Charakterystyka ul. Szkolnej

Szerokość jezdni ul. Szkolnej wynosi ok. 6,5m. Brak jest wyznaczonych pasów ruchu. Po stronie południowej ulicy po wyznaczonym chodniku odbywa się ruch pieszych natomiast po stronie przeciwnej występują liczne zjazdy do okolicznej zabudowy jednorodzinnej.

Charakterystyka ul. Pocztowej

Szerokość jezdni wynosi ok. 6m, również brak jest oznakowania poziomego wyznaczającego pasy ruchu. Po obydwu stronach ulicy znajdują się chodniki. Ulica położona jest w rejonie zabudowy jednorodzinnej oraz pól uprawnych, prowadzi ruch o znaczeniu lokalnym.

4. Omówienie projektu

Zmiany w docelowej organizacji ruchu związane są ze zmianą zagospodarowania centrum przesiadkowego oraz powstaniem nowych ciągów rowerowych i pieszo – rowerowych w miejscowości Sączów.

Zmiany w zakresie oznakowania poziomego:

- Na wlocie ul. Szkolnej w miejsce linii P-13 wprowadza się linię P-7a oraz P-12 wraz z napisem STOP.
- Przy połączeniach jezdni obsługującej ruch pojazdów komunikacji zbiorowej z ul. Ogrodową i Szkolną wprowadza się linie P-13 oraz P-7a. Rejon przystanku autobusowego wyznacza się linią P-17.
- W ciągu ul. Ogrodowej zawęży się pasy ruchu w rejonie skrzyżowania do 3,5 – 3,6m. Zawężenie wykonuje się oznakowaniem poziomym P-7b i P-21, które stanowi obrys wyspy między łącznikiem a rejonem skrzyżowania. Jednocześnie zmienia

się lokalizację istniejącego przejścia dla pieszych a na obrzeżu w/w wyspy od strony wlotu ul. Szkolnej wprowadza się chodnikowe bariery ochronne. Zmiany te mają na celu poprawę bezpieczeństwa pieszych w rejonie skrzyżowania.

- Na wlocie ul. Pocztovej wprowadza się linię P-12 z napisem STOP wraz z linią krawężniową P-7a oraz odcinkiem linii osiowej P-4 i P-1e z uwagi na występujące zjazdy do pobliskiej zabudowy.
- Na zjazdach łączących drogę wewnętrzną z ul. Ogrodową wprowadza się linię krawężniową P-7a.
- W zakresie obejmującym oznakowanie poziome nowo wybudowanych ciągów rowerowych i pieszo – rowerowych wprowadza się na początkach dróg rowerowych oznakowanie P-23 oddzielnie dla każdego kierunku ruchu i powtarza na całej długości w odstępach 50m. Ponadto przejazdy rowerowe przez występujące zjazdy z drogi oznakowuje się liniami P-11 (z wyłączeniem sytuacji gdzie pas rowerowy zmienia stronę w przypadku ciągów pieszo – rowerowych) a w przypadku występujących skrzyżowań wprowadza się linię P-13 nakazującą rowerzyście ustąpienie pierwszeństwa przy przejeździe przez wlot skrzyżowania.

Zmiany w zakresie oznakowania pionowego:

- Przy połączeniach łącznika, który obsługuje ruch komunikacji zbiorowej wprowadza się znaki A-7 a przy wjeździe ustawia się znaki B-1 z tabliczką T-22 oraz tabliczką o treści: „Nie dotyczy pojazdów: - komunikacji zbiorowej, - służb miejskich”
- Na ul. Szkolnej oraz ul. Ogrodowej w rejonie wjazdu na jezdnię obsługującej ruch komunikacji zbiorowej wprowadza się stosowne oznakowanie zakazujące wjazdu w rejon przystanku tj. znaki B-21/22 z tabliczkami T-22 oraz o treści : „Nie dotyczy pojazdów: - komunikacji zbiorowej, - służb miejskich”. Wprowadza się również oznakowanie D-1 /mini/.
- Na zjazdach stanowiących skomunikowanie nowo powstałego parkingu wprowadza się oznakowanie D-46/D-47 (Droga wewnętrzna).
- Wprowadza się znaki nakazu C-13/16 wskazujące poszczególne strony drogi, po których powinien odbywać się ruch pieszych i rowerów przy nowo wybudowanych ciągach pieszo – rowerowych.
- Na początkach wyznaczonych dróg dla rowerów wprowadza się oznakowanie C-13 natomiast w miejscach, gdzie kończy się droga dla rowerów projektuje się oznakowanie C-13a.

Dokładną lokalizację projektowanego oznakowania pionowego i poziomego przedstawiono w załącznikach graficznych niniejszego opracowania.

5. Wymagania stawiane oznakowaniu projektowanemu

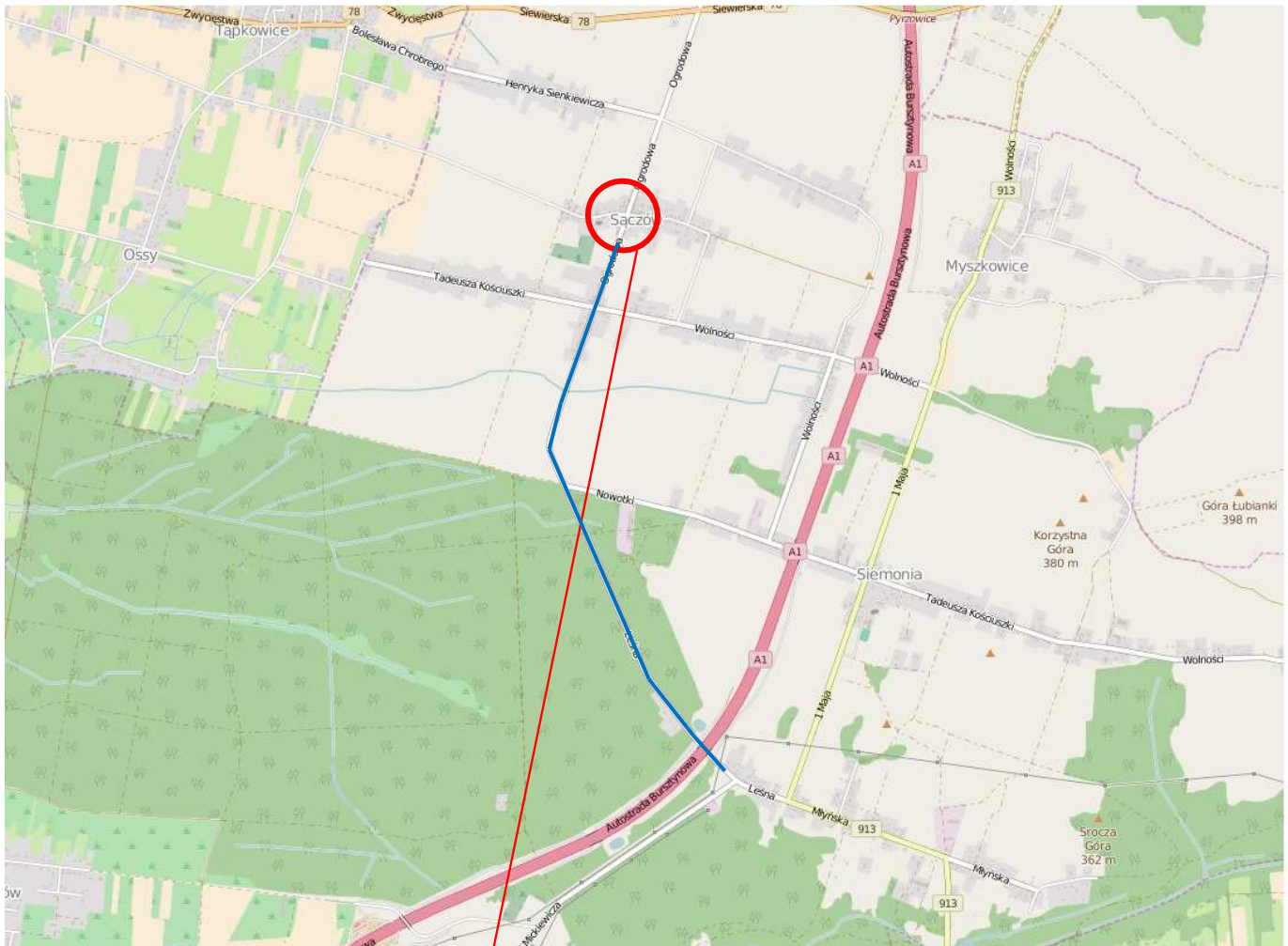
Zastosowane znaki drogowe pionowe powinny być zgodne z rozporządzeniem Ministra Infrastruktury z dnia 3. lipca 2003r. w sprawie szczegółowych warunków technicznych dla znaków i sygnałów drogowych oraz urządzeń bezpieczeństwa ruchu i warunków ich umieszczania na drogach (Dz. U. z dnia 23. grudnia 2003r. Nr 220, poz. 2181, z pozn. zm.), załącznik nr 1 – szczegółowe warunki techniczne dla znaków drogowych pionowych i warunki ich umieszczania na drogach.

6. Przewidywany termin wprowadzenia i obowiązywania tymczasowej organizacji ruchu

Zaprojektowaną w niniejszym opracowaniu docelową zmianę organizacji ruchu przewiduje się wprowadzić w styczniu 2017r.


II. CZĘŚĆ RYSUNKOWA

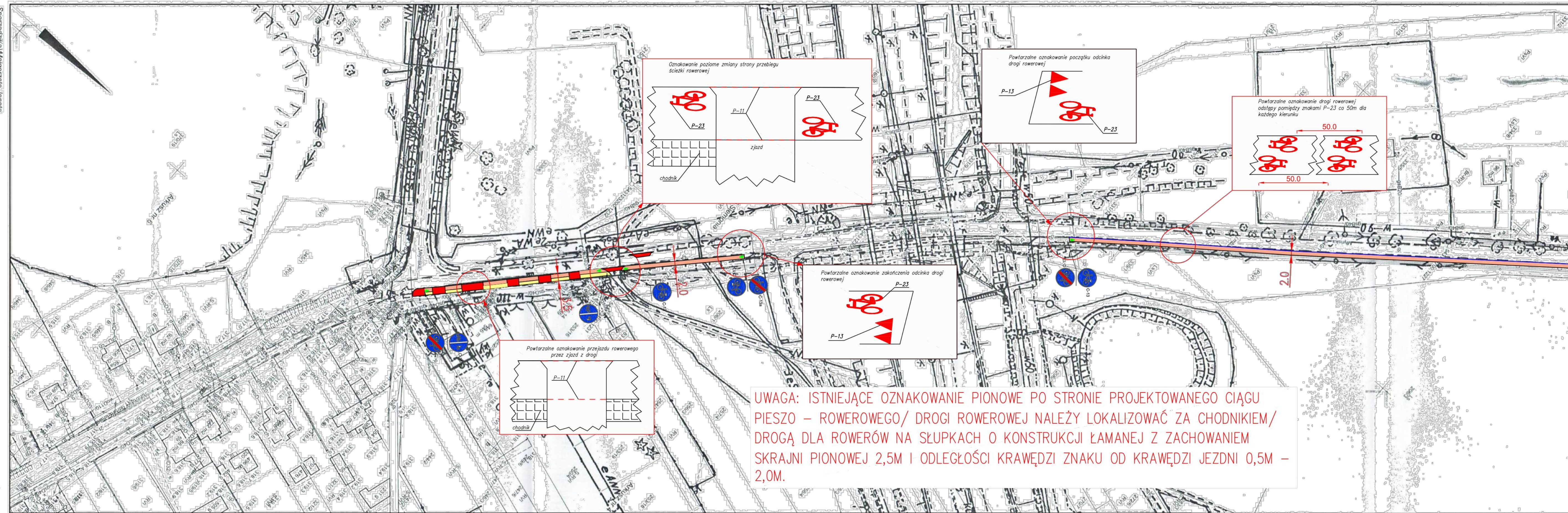
1. Plan orientacyjny



Skala 1: 25 000

Rejon prowadzonych robót

 Projektowane odcinki dróg rowerowych /
ciągów pieszo - rowerowych



UWAGA: ISTNIEJĄCE OZNAKOWANIE PIONOWE PO STRONIE PROJEKTOWANEGO CIĄGU PIESZO – ROWEROWEGO/ DROGI ROWEROWEJ NALEŻY LOKALIZOWAĆ ZA CHODNIKIEM/ DROGĄ DLA ROWERÓW NA SŁUPKACH O KONSTRUKCJI ŁAMANEJ Z ZACHOWANIEM SKRAJNI PIONOWEJ 2,5M I ODLEGŁOŚCI KRAWĘDZI ZNAKU OD KRAWĘDZI JEZDNI 0,5M – 2,0M.

Powiatowa sieć zbrodniak, nitejsze kopol, z trzaski matianu- planistwowego zasobu geodezyjnego i kartograficznego		STAROSTA BEDZINSKI	
Organ prowadzący =	Organ nadzoru =	STAROSTA BEDZINSKI	
Instytucja, w której jest zarejestrowany =	Instytucja, w której jest zarejestrowany =	STAROSTA BEDZINSKI	
Nazwa materiału zasobu =	Nazwa materiału zasobu =	STAROSTA BEDZINSKI	
Identyfikator ewidencyjny =	Identyfikator ewidencyjny =	STAROSTA BEDZINSKI	
Data wykonania kopii =	Data wykonania kopii =	16 LUTY 2016	
Imię i nazwisko podpisującego =	Imię i nazwisko podpisującego =	STAROSTA BEDZINSKI	

Województwo: śląskie
Powiat: bedziński
Jednostka ewidencyjna: 2401.04.12
Gm: Bobrowniki

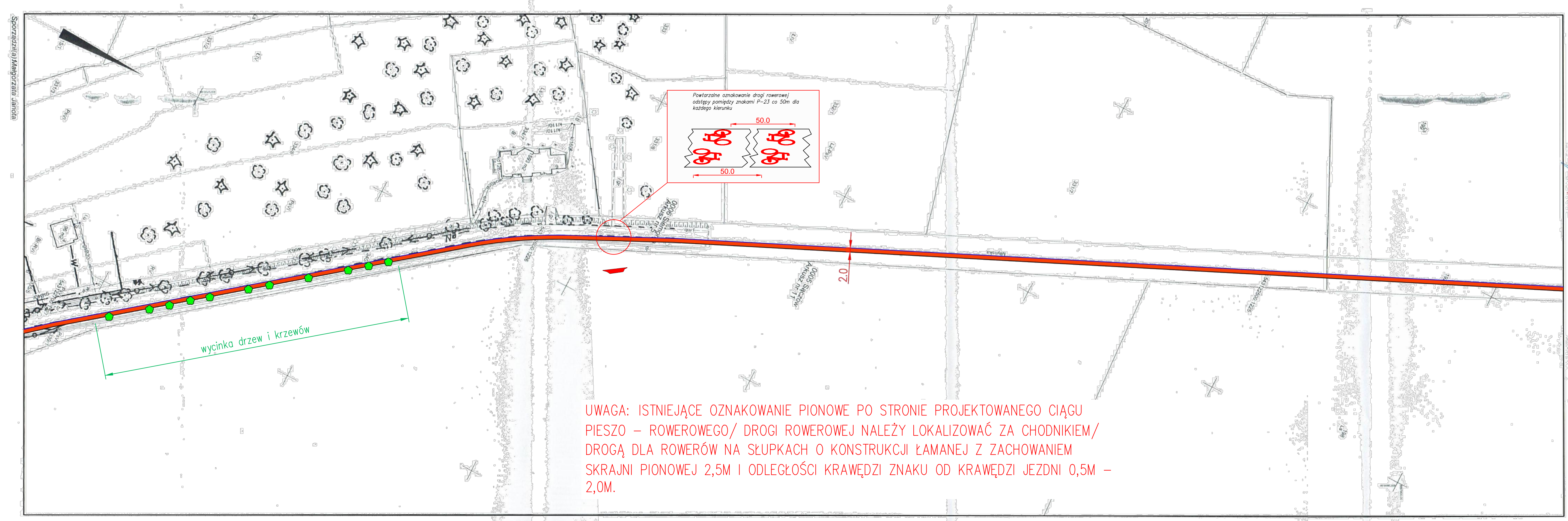
Obwód ewidencyjny: 0005-0006
Sączów, Siemonia

Układ współ. płaskich: PL-2000base
Układ odniesienia: PL-KR086-NH
Gdzie mapy: 6:13:30:17:4: 6:13:30:12:3
Mapa zasadnicza

Skala: 1:1000
Znak sprawy: BGF 6642/1509/2016
Data wydruku: 15-02-2016r.

- LEGENDA:**
- Ciąg rowerowy: nowa nawierzchnia asfaltowa
 - Ciąg pieszy: nowa nawierzchnia z kostki betonowej
 - Zjazd: nowa nawierzchnia asfaltowa
 - Wymiana istn.krawężnika na nowy (w linii istn.)
 - Zbudowanie nowego krawężnika (na krawędzi jezdni)
 - — Nowe wpusty deszczowe z przykanalikami(odprowadzenie do istn.rownu po przeciwnej stronie drogi)
 - — Istn.wpusty deszczowe

INWESTOR:		GMINA BOBROWNIKI 42-583, ul. Gminna 8	
BIURO PROJEKTOWE:		FIRMA WIELOBRANŻOWA MODEX 41-907 Bytom, ul. Orzegowska 10	
Temat projektu: ZAGOSPODAROWANIE CENTRUM PRZESIADKOWEGO W SĄCZOWIE			
Tytuł rysunku: PLAN SYTUACYJNY-ciąg rowerowy - odc.I			
Projektant:	IMIĘ NAZWISKO	Nr. uprawnień	Podpis:
	Inż. Henryk Boduro	346/87	
Data:	Skala:	Faza:	Branża:
MARZEC 2016	1:1000	P.B.W.	DROGOWA
			Nr rys.:
			1



UWAGA: ISTNIEJĄCE OZNAKOWANIE PIONOWE PO STRONIE PROJEKTOWANEGO CIĄGU PIESZO – ROWEROWEGO/ DROGI ROWEROWEJ NALEŻY LOKALIZOWAĆ ZA CHODNIKIEM/ DROGĄ DLA ROWERÓW NA SŁUPKACH O KONSTRUKCJI ŁAMANEJ Z ZACHOWANIEM SKRAJNI PIONOWEJ 2,5M I ODLEGŁOŚCI KRAWĘDZI ZNAKU OD KRAWĘDZI JEZDNI 0,5M – 2,0M.

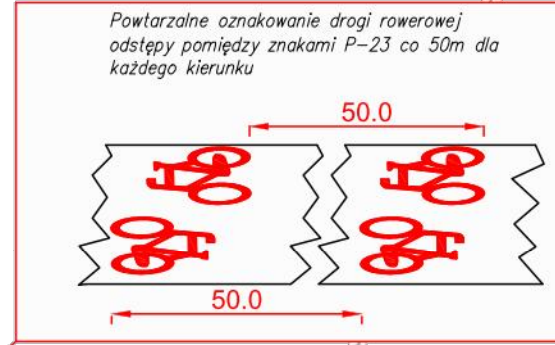
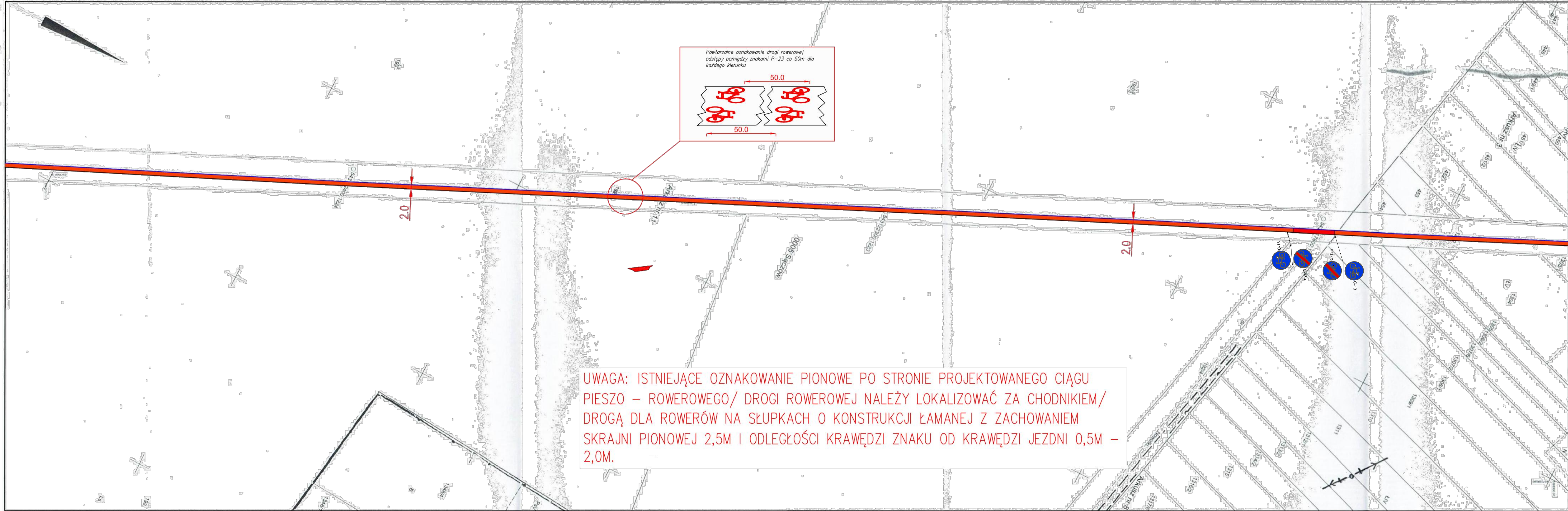
Posiadać się zgodność niniejszej kopii z treścią materiału państwowego zasobu geodezyjnego i kartograficznego	
Organ prowadzący państwowy zasob geodezyjny i kartograficzny	STAROSTA BEDZIŃSKI
Identyfikator ewidencyjny materiału zasobu	10.02.05
Data wykonania kopii	16 LUT 2016
Imię, nazwisko i podpis osoby reprezentującej organ	[Podpis]

Województwo: śląskie
Powiat: będziński
Jednostka ewidencyjna: 240104_2
Gm.: Bobrowniki
Obręb ewidencyjny: 0005/0006
Ul. wsp.: piaskich, PL-2000pas6
Ul. w odniesieniu: PL-KRON86-NH
Godło mapy: 6.133.30.12.1; 6.133.30.11.2; 6.133.30.11.4
Mapa zasadnicza
Skala 1:1000
Znak sprawy: BGP.6642.1509.2016
Data wydruku: 15-02-2016r.

- LEGENDA:**
- Ciąg rowerowy: nowa nawierzchnia asfaltowa
 - Ciąg pieszo: nowa nawierzchnia z kostki betonowej
 - Zjazd: nowa nawierzchnia asfaltowa
 - Wymiana istn.krawężnika na nowy (w linii istn.)
 - Zabudowa nowego krawężnika (na krawędzi jezdni)
 - — Nowe wpusty deszczowe z przykalkiem(odprowadzenie do istn.rowu po przeciwnej stronie drogi)
 - — Istn.wpusty deszczowe

INWESTOR:		GMINA BOBROWNIKI 42-583, ul. Gminna 8	
BIURO PROJEKTOWE:		FIRMA WIELOBRANŻOWA MODEX 41-907 Bytom, ul. Orzegowska 10	
Temat projektu: ZAGOSPODAROWANIE CENTRUM PRZESIADKOWEGO W SĄCZOWIE			
Tytuł rysunku: PLAN SYTUACYJNY-ciąg rowerowy - odc.I			
Projektant:	IMIĘ NAZWISKO	Nr. uprawnień	Podpis:
	inż. Henryk Boduro	346/87	
Data :	Skala :	Faza :	Nr rys. :
MARZEC 2016	1:1000	P.B.W.	2

Sporządził: M. Janczyk



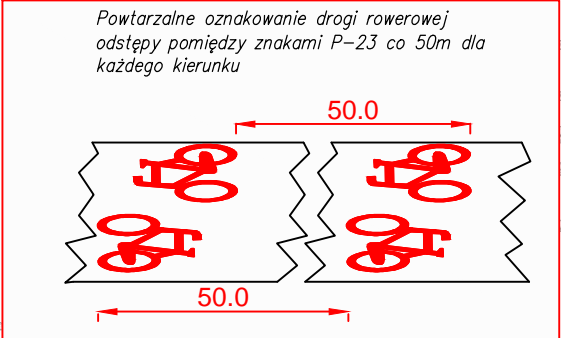
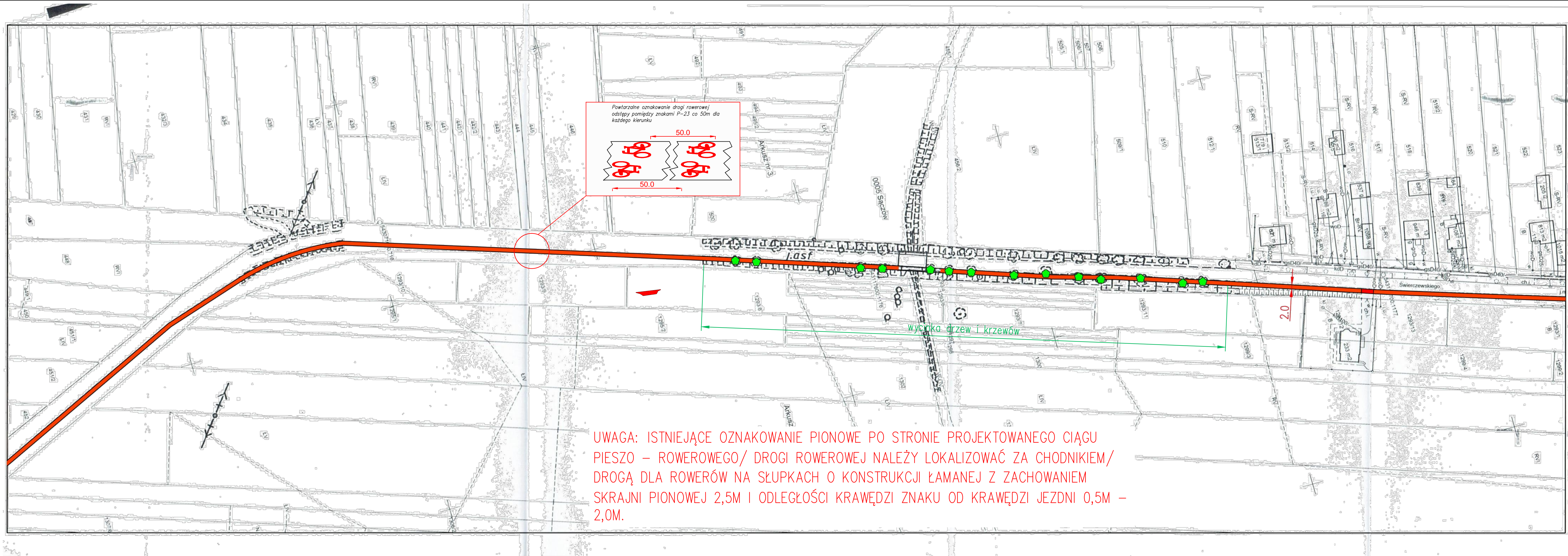
UWAGA: ISTNIEJĄCE OZNAKOWANIE PIONOWE PO STRONIE PROJEKTOWANEGO CIĄGU PIESZO – ROWEROWEGO/ DROGI ROWEROWEJ NALEŻY LOKALIZOWAĆ ZA CHODNIKIEM/ DROGĄ DLA ROWERÓW NA SŁUPKACH O KONSTRUKCJI ŁAMANEJ Z ZACHOWANIEM SKRAJNI PIONOWEJ 2,5M I ODLEGŁOŚCI KRAWĘDZI ZNAKU OD KRAWĘDZI JEZDNI 0,5M – 2,0M.

Powiatowy zespół geodezyjny i kartograficzny		Powiat: bębziński	
Organ prowadzący: geodezyjny i kartograficzny		Gm. Bobrowniki	
Nazwa materiału zasobu: STAROSTA BĘDZIŃSKI		Sączków	
Identyfikator ewidencyjny materiału zasobu: 240104.2		Układ współ. płaskich: PL-2000pas6	
Data wykonania kopii: 15-02-2016		Układ odniesienia: PL-KR0808-NH	
Imię i nazwisko i podpis osoby odpowiedzialnej organ: [Signature]		Godło mapy: 6.133.30.06.4, 6.133.30.11.2	
		Mapa zasadnicza	
		Skala: 1:1000	
		Znak sprawy: BGP 6642, 1509 2016	
		Data wydruku: 15-02-2016r	

Województwo śląskie
Powiat: bębziński
Jednostka ewidencyjna: 240104.2
Gm. Bobrowniki
Obręb ewidencyjny: 0005
Sączków
Układ współ. płaskich: PL-2000pas6
Układ odniesienia: PL-KR0808-NH
Godło mapy: 6.133.30.06.4, 6.133.30.11.2
Mapa zasadnicza
Skala: 1:1000
Znak sprawy: BGP 6642, 1509 2016
Data wydruku: 15-02-2016r

- LEGENDA:**
- Ciąg rowerowy: nowa nawierzchnia asfaltowa
 - Ciąg pieszo: nowa nawierzchnia z kostki betonowej
 - Zjazd: nowa nawierzchnia asfaltowa
 - Wymiana istn.krawężnika na nowy (w linii istn.)
 - Zabudowa nowego krawężnika (na krawędzi jezdni)
 - Nowe wpusty deszczowe z przykanalikami(odprowadzenie do istn.rownu po przeciwnej stronie drogi)
 - Istn.wpusty deszczowe

INWESTOR:		GMINA BOBROWNIKI 42-583, ul. Gminna 8	
BIURO PROJEKTOWE:		FIRMA WIELOBRANŻOWA MODEX 41-907 Bytom, ul. Orzegowska 10	
Temat projektu: ZAGOSPODAROWANIE CENTRUM PRZESIADKOWEGO W SĄCZOWIE			
Tytuł rysunku: PLAN SYTUACYJNY-ciąg rowerowy - odc.I			
Projektant:	IMIĘ NAZWISKO Inż. Henryk Boduro	Nr. uprawnień 346/87	Podpis:
Data: MARZEC 2016	Skala: 1:1000	Faza: P.B.W.	Branża: DROGOWA
		Nr rys.: 3	



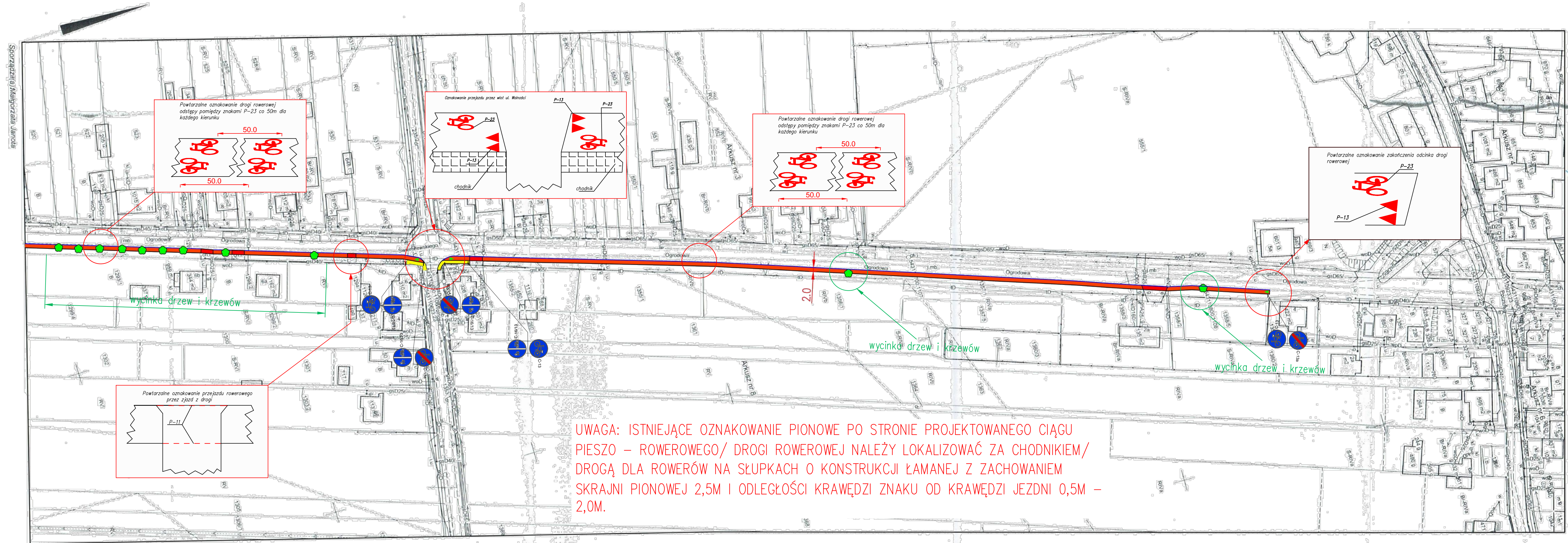
UWAGA: ISTNIEJĄCE OZNAKOWANIE PIONOWE PO STRONIE PROJEKTOWANEGO CIĄGU PIESZO – ROWEROWEGO/ DROGI ROWEROWEJ NALEŻY LOKALIZOWAĆ ZA CHODNIKIEM/ DROGĄ DLA ROWERÓW NA SŁUPKACH O KONSTRUKCJI ŁAMANEJ Z ZACHOWANIEM SKRAJNI PIONOWEJ 2,5M I ODLEGŁOŚCI KRAWĘDZI ZNAKU OD KRAWĘDZI JEZDNI 0,5M – 2,0M.

Organ prowadzący/parnsowowy zasobu geodezyjny i kartograficzny	STAROSTA BEŁZIŃSKI
Identyfikator ewidencyjny materiału zasobu	10 LUT 2016
Data wykonania kopii	
Linie, nazwisko i podpis osoby reprezentującej organ	

Województwo: śląskie
Powiat: bełziński
Jednostka ewidencyjna: 240104.2
Gm. Bobrowniki
Obręb ewidencyjny: 0005
Sączów
Układ wsp. płaskich: PL-2000opaso
Układ Odniesienia: PL-KR08-NH
Godło mapy: 6.133.30.06.2; 6.133.30.01.4; 6.133.30.06.4
Mapa zasadnicza
Skala: 1:1000
Znak sprawy: BGP.6642.1509.2016
Data wydruku: 15-02-2016r.

- LEGENDA:**
- Ciąg rowerowy: nowa nawierzchnia asfaltowa
 - Ciąg pieszy: nowa nawierzchnia z kostki betonowej
 - Zjazd: nowa nawierzchnia asfaltowa
 - Wymiana istn.krawężnika na nowy (w linii istn.)
 - Zabudowa nowego krawężnika (na krawędzi jezdni)
 - — Nowe wpusty deszczowe z przykanalikami(odprowadzenie do istn.rowu po przeciwnej stronie drogi)
 - — Istn.wpusty deszczowe

INWESTOR:		GMINA BOBROWNIKI 42-583, ul. Gminna 8	
BIURO PROJEKTOWE:		FIRMA WIELOBRANŻOWA MODEX 41-907 Bytom, ul. Orzegowska 10	
Temat projektu: ZAGOSPODAROWANIE CENTRUM PRZESIADKOWEGO W SĄCZOWIE			
Tytuł rysunku: PLAN SYTUACYJNY-ciąg rowerowy - odc.I			
Projektant:	IMIĘ NAZWISKO Inż. Henryk Bodura	Nr. uprawnień 346/87	Podpis:
Data:	Skala:	Faza:	Branża:
MARZEC 2016	1:1000	P.B.W.	DROGOWA
Nr rys.:		4	



Sporzędkuje: Małgorzata Janota

Identyfikator ewidencyjny materiału zasad:	PL-KRON86-NH
Data wykonania kopii:	15.03.2016
Imię, nazwisko i podpis osoby/ reprezentującej organ:	[Podpis]





Układ odniesienia: PL-KRON86-NH
 Godło mapy: 6.133.30.01.4; 6.133.30.01.2
 Mapa zasadnicza: Skala 1:1000
 Znak sprawy: BGP/6642/1509/2016
 Data wydruku: 15-02-2016r

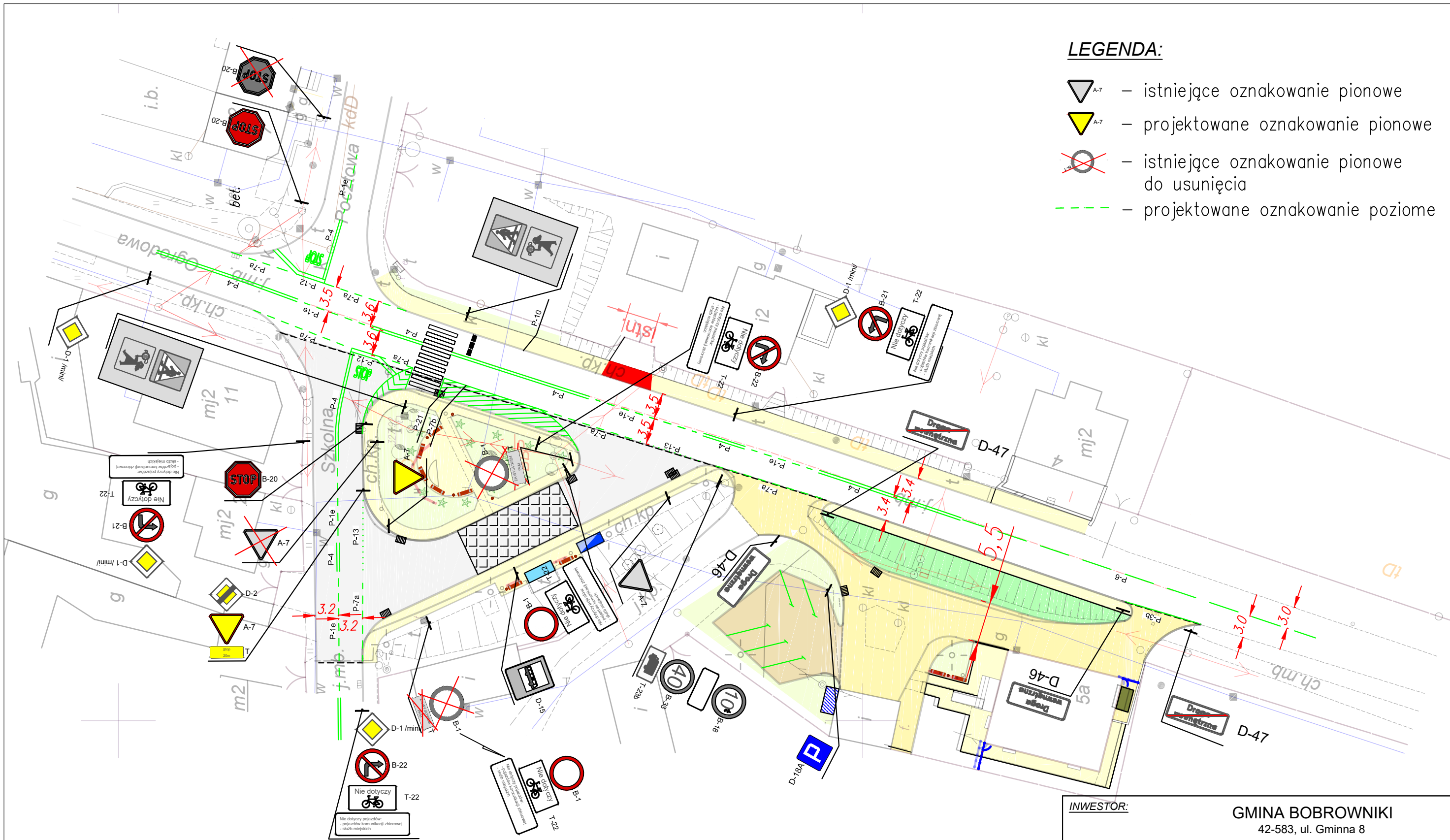
- LEGENDA:**
- Ciąg rowerowy: nowa nawierzchnia asfaltowa
 - Ciąg pieszy: nowa nawierzchnia z kostki betonowej
 - Zjazd: nowa nawierzchnia asfaltowa
 - Wymiana istn.krawężnika na nowy (w linii istn.)
 - Zabudowa nowego krawężnika (na krawędzi jezdni)
 - Nowe wpusty deszczowe z przykalkiem(odprowadzenie do istn.rownu po przeciwnej stronie drogi)
 - Istn.wpusty deszczowe

UWAGA: ISTNIEJĄCE OZNAKOWANIE PIONOWE PO STRONIE PROJEKTOWANEGO CIĄGU PIESZO – ROWEROWEGO/ DROGI ROWEROWEJ NALEŻY LOKALIZOWAĆ ZA CHODNIKIEM/ DROGĄ DLA ROWERÓW NA SŁUPKACH O KONSTRUKCJI ŁAMANEJ Z ZACHOWANIEM SKRAJNI PIONOWEJ 2,5M I ODLEGŁOŚCI KRAWĘDZI ZNAKU OD KRAWĘDZI JEZDNI 0,5M – 2,0M.

INWESTOR:		GMINA BOBROWNIKI 42-583, ul. Gminna 8	
BIURO PROJEKTOWE:		FIRMA WIELOBRANŻOWA MODEX 41-907 Bytom, ul. Orzegowska 10	
Temat projektu: ZAGOSPODAROWANIE CENTRUM PRZESIADKOWEGO W SĄCZOWIE			
Tytuł rysunku: PLAN SYTUACYJNY-ciąg rowerowy - odc.I			
Projektant:	IMIĘ NAZWISKO Inż. Henryk Bodura	Nr. uprawnień 346/87	Podpis:
Data:	Skala:	Faza:	Branża:
MARZEC 2016	1:1000	P.B.W.	DROGOWA
Nr rys.:		5	

LEGENDA:

-  A-7 – istniejące oznakowanie pionowe
-  A-7 – projektowane oznakowanie pionowe
-  – istniejące oznakowanie pionowe do usunięcia
-  – projektowane oznakowanie poziome



INWESTOR:		GMINA BOBROWNIKI 42-583, ul. Gminna 8	
BIURO PROJEKTOWE:		FIRMA WIELOBRANŻOWA MODEX 41-907 Bytom, ul. Orzegowska 10	
Temat projektu:		ZAGOSPODAROWANIE CENTRUM PRZESIADKOWEGO W SĄCZOWIE.	
Tytuł rysunku:		Docelowa organizacja ruchu w rejonie Centrum Przesiadkowego w Sączowie	
	IMIĘ NAZWISKO	Nr. uprawnień	Podpis:
Projektant:	Bogusław Brzozowski		
Sprawdzający :			
Data :	Skala :	Faza :	Branża :
MARZEC 2016	1: 500	P.B.W.	DROGOWA
			Nr rys. : 6