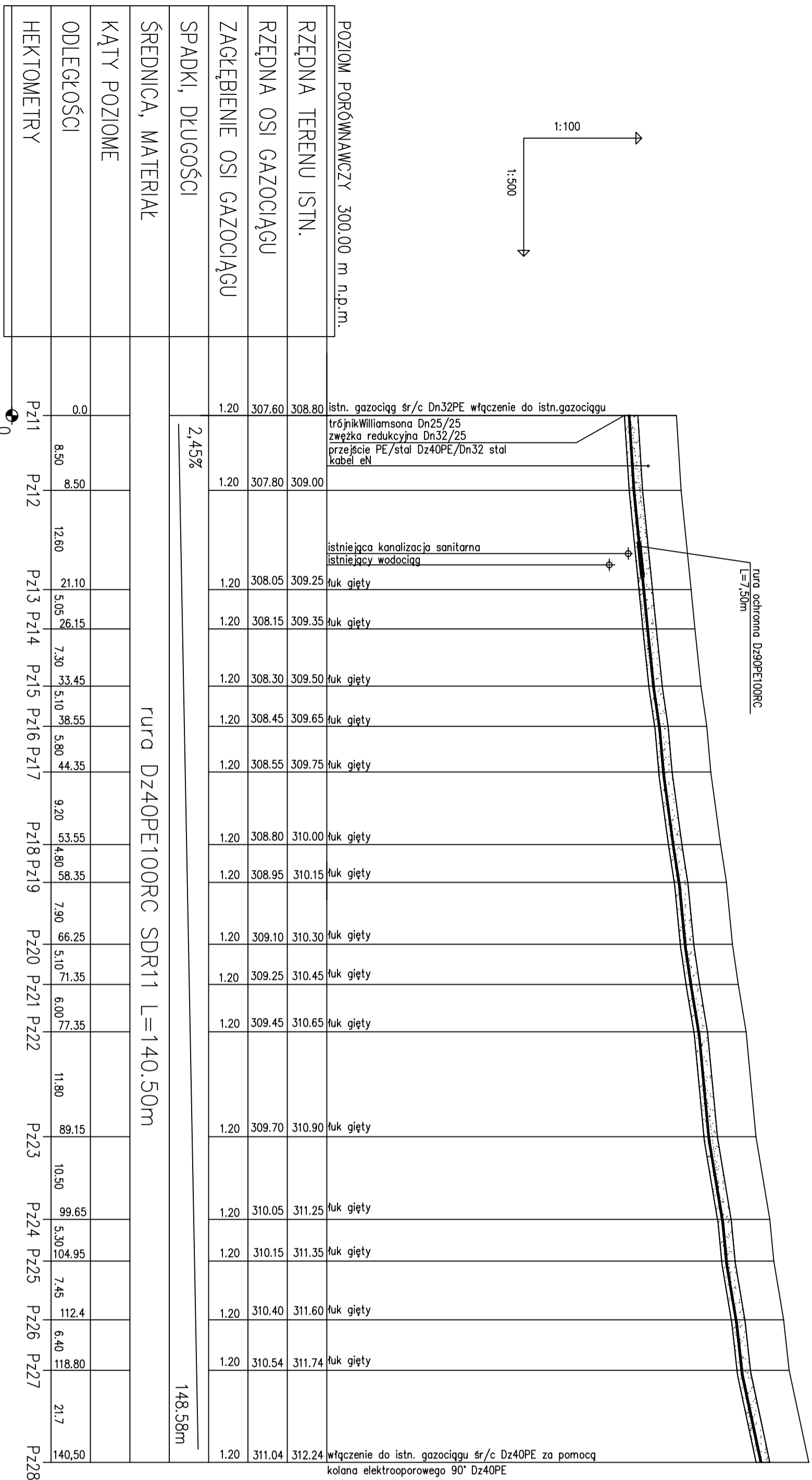


# ULICA NARUTOWICZA DROGA NR 2

noworzchnia rozbiernia zgodnie z projektem drogi (pobocze)



- Uwagi:**
1. Przed przystąpieniem do robót należy wykonać ręczne przekopy kontrolne dla dokładnego zlokalizowania istniejącego ułożenia terenu, oraz wykonać zabezpieczenia w/w ułożenia według obowiązujących przepisów i pod nadzorem przedstawicieli właściciela ułożenia.
  2. Istniejące ułożenie podziemne zostało naniesione wg inwentaryzacji geodezyjnej i uzyskanych uzgodnień. Nie wyklucza się istnienia w terenie innego ułożenia nie naniesionego na planie sytuacyjnym.
  3. Profil podłużny rozpatrywać łącznie z projektem zagospodarowania terenu i schematem montażowym.
  4. Dokładne rzędne terenu i osi gazociągu ustalić na budowie

**Legenda:**

	obsypka piaskowa 20cm
	podsyпка płaskowa 10cm
	teren istniejący

**Jednostka Projektowa:**  
 BIURO USŁUG INWESTYCYJNYCH I OBROTU NIERUCHOMOŚCIAMI „AGORA”  
 Władysław Oczkowicz ul. Dziekana 8d/40 Częstochowa 41-253

**Temat:**  
 Budowa drogi gminnej łączącej ul. Węgruda I ul. Polną oraz ul. Narutowicza w Rogoźniku wraz z budową drogi dojazdowych do kompleksów mieszkaniowych.

**Inwestor:**  
 Urząd Gminy Bobrowniki  
 ul. Gminna 8, 42-583 Bobrowniki

**Objekt:**  
 Przebudowa gazociągu śr/c Dn 32stal w ulicy Narutowicza oraz przebudowa gazociągu śr/c Dz63PE w projektowanej drodze nr 1 i 3.

**Tytuł rysunku:**  
**Profil podłużny gazociągu odcinek Pz11-Pz28**

Projektował: mgr inż. Karina Węder - Domin	Podpis: SLK4552PWOS12	Data:	Nr rysunku: <b>1: 500</b>
Opracował:	Nr upraw.:	Podpis:	04/2016
Sprawdził: mgr inż. Mariola Tatarczak	Nr upraw.:	Podpis: SLK0989POOS05	<b>03</b>