

ul. Kościuszki, Rogoźnik

Data: 28.06.2018
Edytor:



Edytor
Telefon
faks
e-Mail

Spis treści

ul. Kościuszki, Rogoźnik

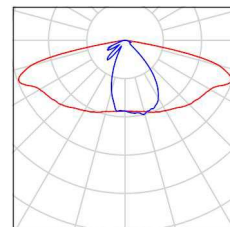
Strona tytułowa projektu	1
Spis treści	2
Lista oprav	3
S1-S6	
Dane planowania	4
Wyniki szczegółowe	5
3D Rendering	7
Przedstawienie nieprawidłowych kolorów	8
Pola oszacowania	
Pole oszacowania Jezdnia 1	
Izolinie (E)	9
S7-S17	
Dane planowania	10
Wyniki szczegółowe	11
3D Rendering	13
Przedstawienie nieprawidłowych kolorów	14
Pola oszacowania	
Pole oszacowania Jezdnia 1	
Izolinie (E)	15



Edytor
Telefon
faks
e-Mail

ul. Kościuszki, Rogoźnik / Lista opraw

10 Ilość SCHREDER AXIA 2.1 / 5178 / 24 LEDS 690mA
NW / 383422
Numer artykułu:
Strumień świetlny (Oprawa): 6792 lm
Strumień świetlny (Lampy): 7517 lm
Moc opraw: 53.0 W
Klasyfikacja oświetleń CIE: 100
Kod Flux CIE: 43 74 95 100 90
Wyposażenie: 1 x 24 LEDS 690mA NW (Czynnik
korekcyjny 1.000).





Edytor
Telefon
faks
e-Mail

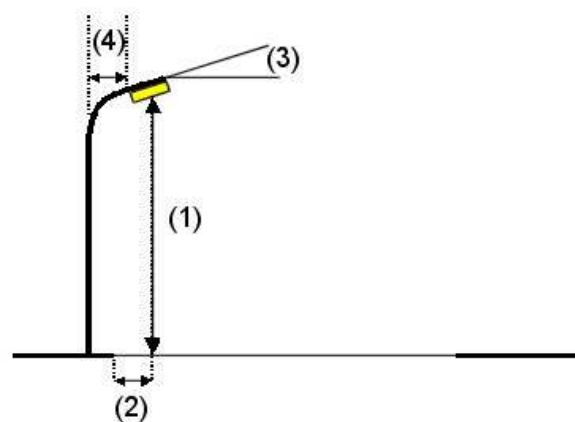
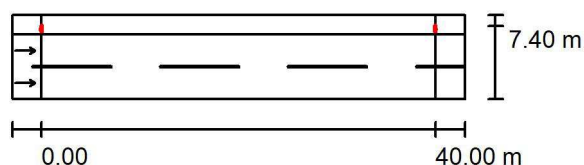
S1-S6 / Dane planowania

Profil ulicy

Ścieżka dla rowerzystów 1 (Szerokość: 2.000 m)
Jezdnia 1 (Szerokość: 6.500 m, Liczba pasów jezdni: 2, Nawierzchnia: R3, q0: 0.070)

Współczynnik konserwacji: 0.80

Rozmieszczenia opraw



Oprawa: SCHREDER AXIA 2.1 / 5178 / 24 LEDS 690mA NW / 383422
Strumień świetlny (Oprawa): 6792 lm
Strumień świetlny (Lampy): 7517 lm
Moc opraw: 53.0 W
Rozmieszczenie: jednostronnie u góry
Odstęp słupa: 40.000 m
Wysokość montażu (1): 9.000 m
Wysokość punktu świetlnego: 9.032 m
Nawis (2): -0.421 m
Nachylenie wysięgnika (3): 5.0 °
Długość wysięgnika (4): 1.500 m

Wartości maksymalne mocy oświetleniowej
przy 70°: 638 cd/klm
przy 80°: 354 cd/klm
przy 90°: 4.25 cd/klm

W każdym kierunku tworzącym podany kąt z dolną linią pionową przy zainstalowanym i gotowym do użytku oświetleniu.

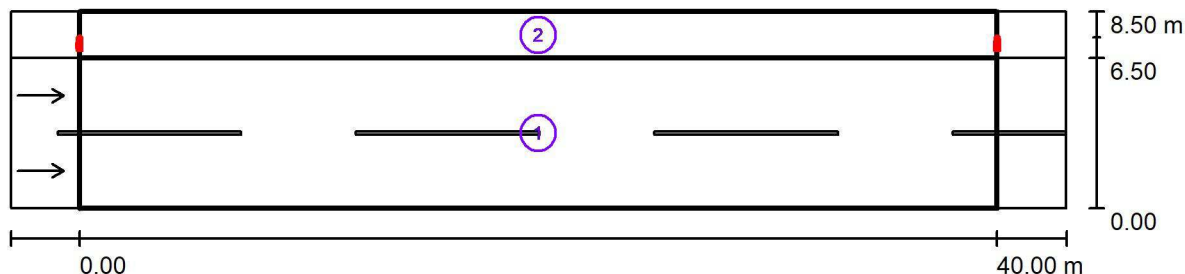
Żadna moc oświetleniowa powyżej 95°.

Rozmieszczenie spełnia wymagania klasy indeksu oślepiania D.1.



Edytor
Telefon
faks
e-Mail

S1-S6 / Wyniki szczegółowe



Współczynnik konserwacji: 0.80

Skala 1:329

Lista pól oszacowania

- 1 Pole oszacowania Jezdnia 1
 Długość: 40.000 m, Szerokość: 6.500 m
 Siatka: 14 x 6 Punkty
 Przynależne elementy uliczne: Jezdnia 1.
 Nawierzchnia: R3, q0: 0.070
 Wybrana klasa oświetleniowa: ME4a

(Wszystkie wymagania fotometryczne zostały spełnione.)

	L_m [cd/m ²]	U0	UI	TI [%]	SR
Wartości rzeczywiste według obliczenia:	0.75	0.49	0.80	13	0.64
Wartości zadane według klasy:	≥ 0.75	≥ 0.40	≥ 0.60	≤ 15	≥ 0.50
Spełnione/nie spełnione:	✓	✓	✓	✓	✓



Edytor
Telefon
faks
e-Mail

S1-S6 / Wyniki szczegółowe

Lista pól oszacowania

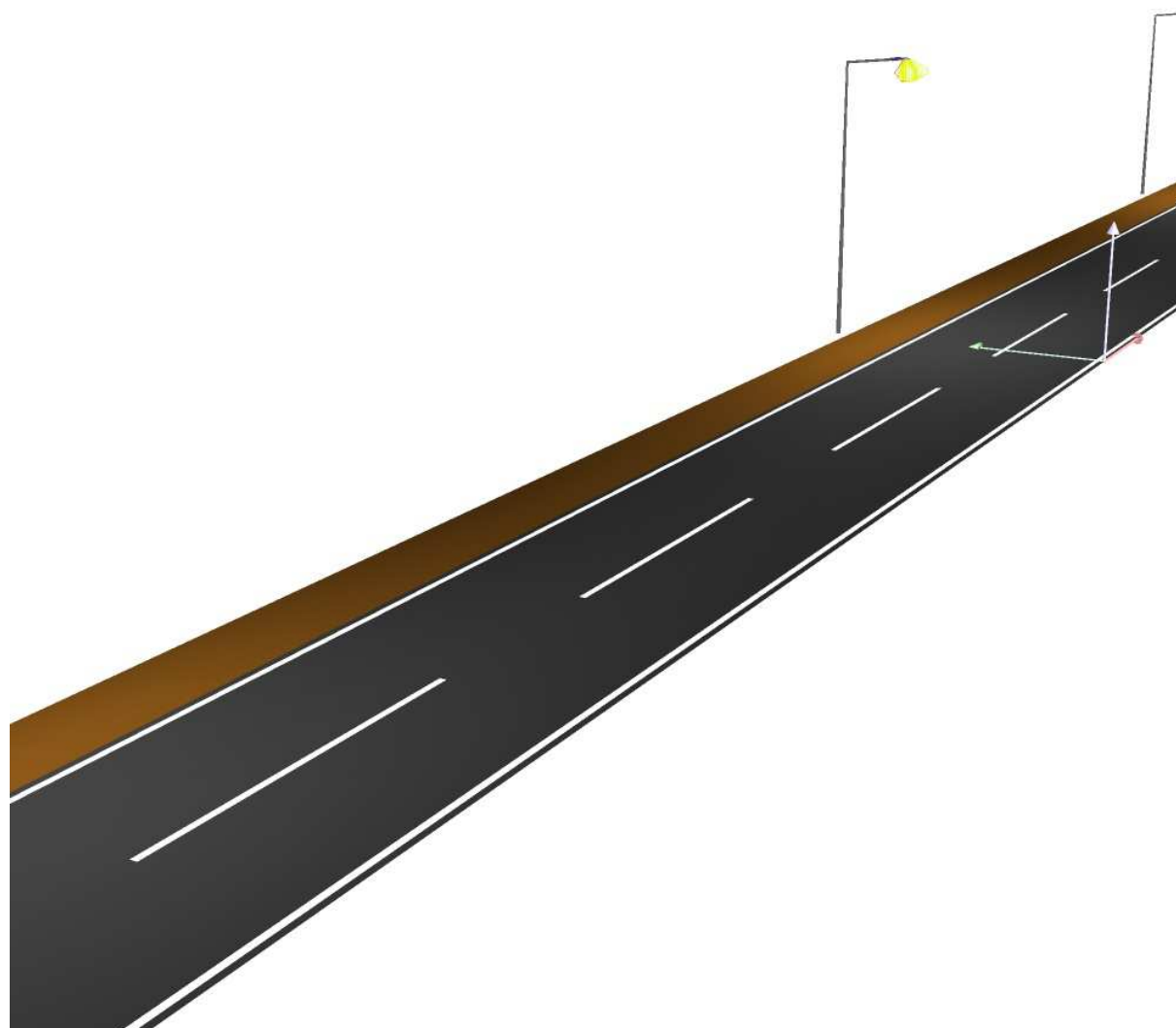
- 2 Pole oszacowania Ścieżka dla rowerzystów 1
Długość: 40.000 m, Szerokość: 2.000 m
Siatka: 14 x 3 Punkty
Przynależne elementy uliczne: Ścieżka dla rowerzystów 1.
Wybrana klasa oświetleniowa: S3 (Wszystkie wymagania fotometryczne zostały spełnione.)

	E_m [lx]	E_{min} [lx]
Wartości rzeczywiste według obliczenia:	9.74	2.74
Wartości zadane według klasy:	≥ 7.50	≥ 1.50
Spełnione/nie spełnione:	✓	✓



Edytor
Telefon
faks
e-Mail

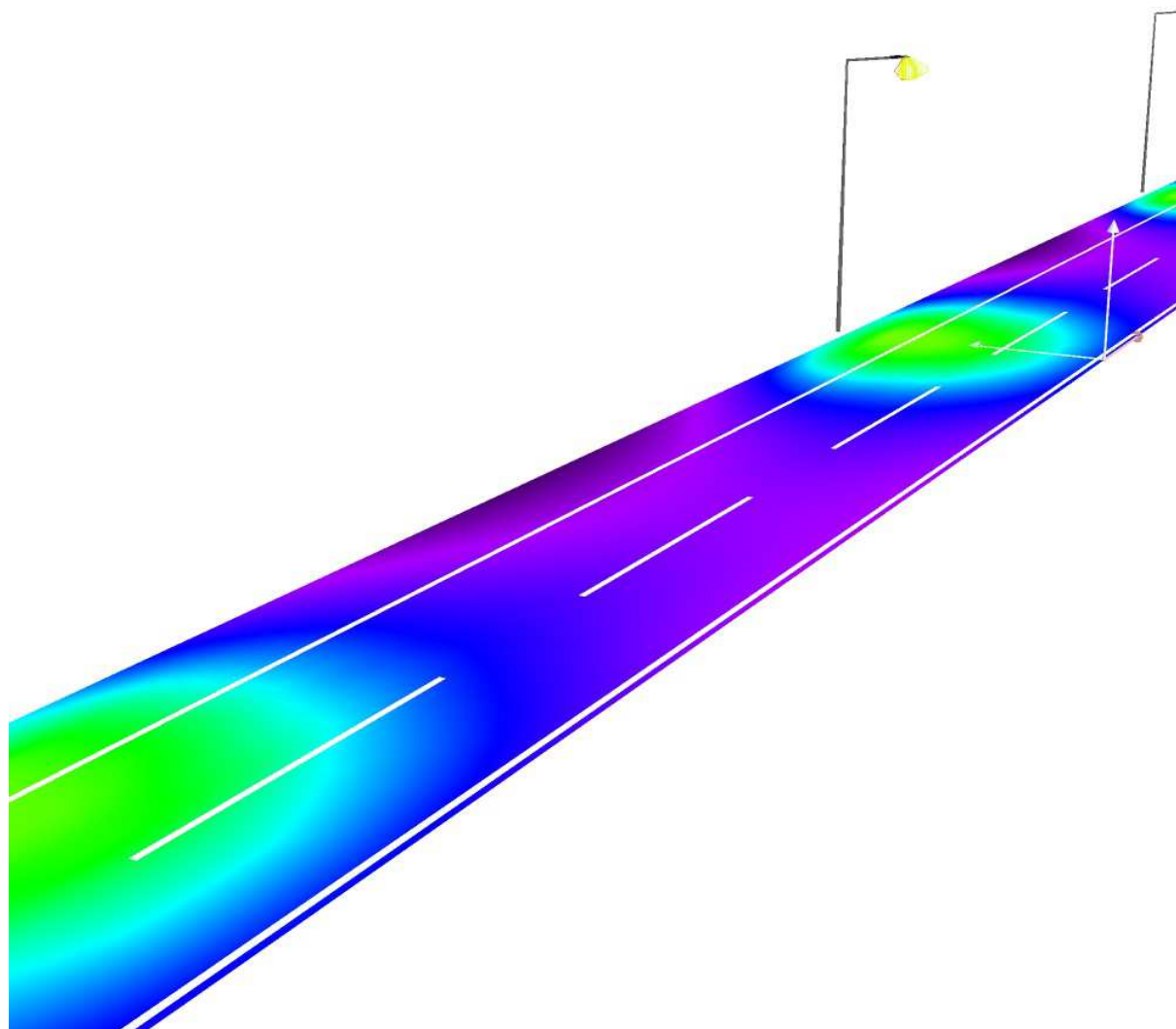
S1-S6 / 3D Rendering





Edytor
Telefon
faks
e-Mail

S1-S6 / Przedstawienie nieprawidłowych kolorów



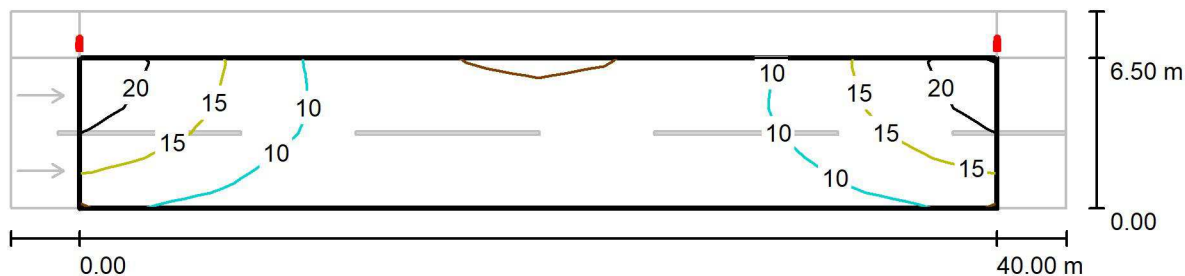
0 5 10 15 20 25 30 35 40

lx



Edytor
Telefon
faks
e-Mail

S1-S6 / Pole oszacowania Jezdnia 1 / Izolinie (E)



Wartości Lux, Skala 1 : 329

Siatka: 14 x 6 Punkty

E_m [lx]	E_{min} [lx]	E_{max} [lx]	E_{min} / E_m	E_{min} / E_{max}
10	4.83	22	0.470	0.224



Edytor
Telefon
faks
e-Mail

S7-S17 / Dane planowania

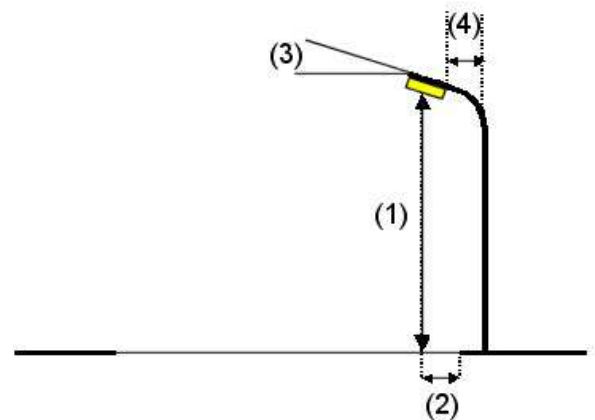
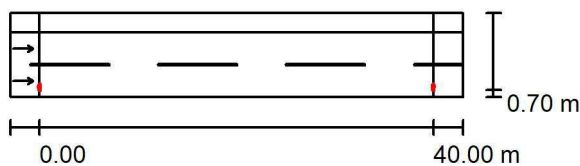
Profil ulicy

Ścieżka dla rowerzystów 1 (Szerokość: 2.000 m)

Jezdnia 1 (Szerokość: 6.500 m, Liczba pasów jezdni: 2, Nawierzchnia: R3, q0: 0.070)

Współczynnik konserwacji: 0.80

Rozmieszczenia opraw



Oprawa: SCHREDER AXIA 2.1 / 5178 / 24 LEDS 690mA NW / 383422
 Strumień świetlny (Oprawa): 6792 lm
 Strumień świetlny (Lampy): 7517 lm
 Moc opraw: 53.0 W
 Rozmieszczenie: jednostronnie na dole
 Odstęp słupa: 40.000 m
 Wysokość montażu (1): 9.000 m
 Wysokość punktu świetlnego: 9.032 m
 Nawis (2): 1.179 m
 Nachylenie wysięgnika (3): 5.0 °
 Długość wysięgnika (4): 1.500 m

Wartości maksymalne mocy oświetleniowej
 przy 70°: 638 cd/klm
 przy 80°: 354 cd/klm
 przy 90°: 4.25 cd/klm

W każdym kierunku tworzącym podany kąt z dolną linią pionową przy zainstalowanym i gotowym do użytku oświetleniu.

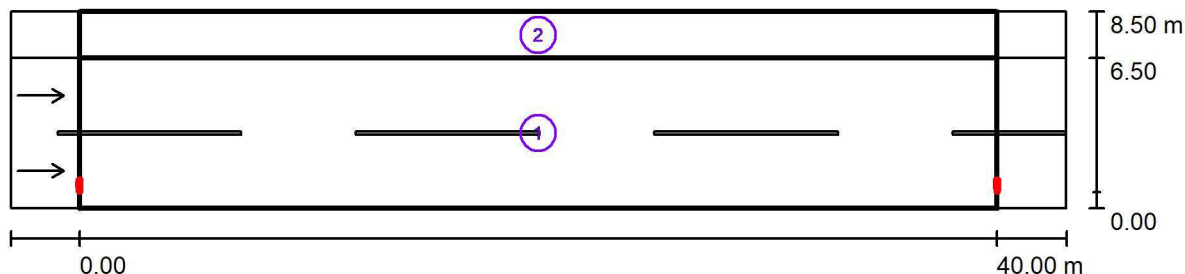
Żadna moc oświetleniowa powyżej 95°.

Rozmieszczenie spełnia wymagania klasy indeksu oślepienia D.1.



Edytor
Telefon
faks
e-Mail

S7-S17 / Wyniki szczegółowe



Współczynnik konserwacji: 0.80

Skala 1:329

Lista pól oszacowania

- 1 Pole oszacowania Jezdnia 1
 Długość: 40.000 m, Szerokość: 6.500 m
 Siatka: 14 x 6 Punkty
 Przynależne elementy uliczne: Jezdnia 1.
 Nawierzchnia: R3, q0: 0.070
 Wybrana klasa oświetleniowa: ME4a

(Wszystkie wymagania fotometryczne zostały spełnione.)

	L_m [cd/m ²]	U0	UI	TI [%]	SR
Wartości rzeczywiste według obliczenia:	0.82	0.56	0.80	11	0.52
Wartości zadane według klasy:	≥ 0.75	≥ 0.40	≥ 0.60	≤ 15	≥ 0.50
Spełnione/nie spełnione:	✓	✓	✓	✓	✓



Edytor
Telefon
faks
e-Mail

S7-S17 / Wyniki szczegółowe

Lista pól oszacowania

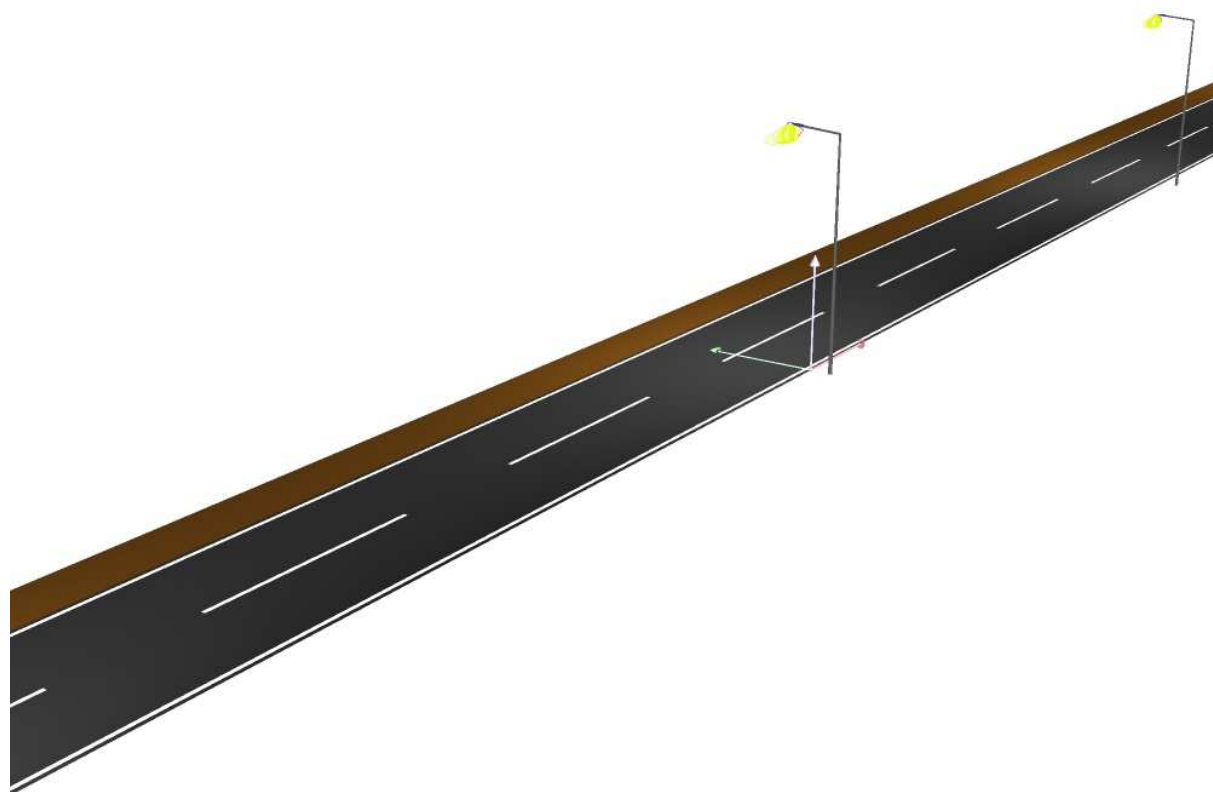
- 2 Pole oszacowania Ścieżka dla rowerzystów 1
Długość: 40.000 m, Szerokość: 2.000 m
Siatka: 14 x 3 Punkty
Przynależne elementy uliczne: Ścieżka dla rowerzystów 1.
Wybrana klasa oświetleniowa: S3 (Wszystkie wymagania fotometryczne zostały spełnione.)

	E_m [lx]	E_{min} [lx]
Wartości rzeczywiste według obliczenia:	7.96	4.85
Wartości zadane według klasy:	≥ 7.50	≥ 1.50
Spełnione/nie spełnione:	✓	✓



Edytor
Telefon
faks
e-Mail

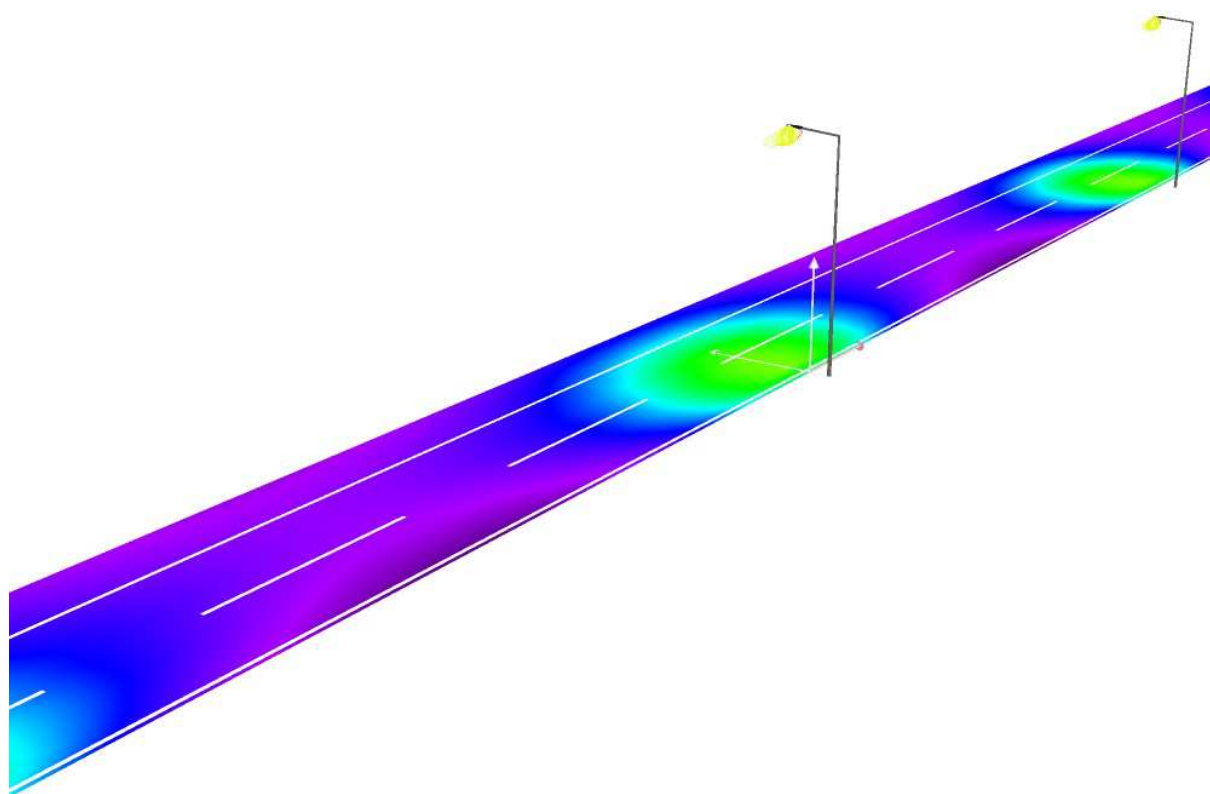
S7-S17 / 3D Rendering





Edytor
Telefon
faks
e-Mail

S7-S17 / Przedstawienie nieprawidłowych kolorów



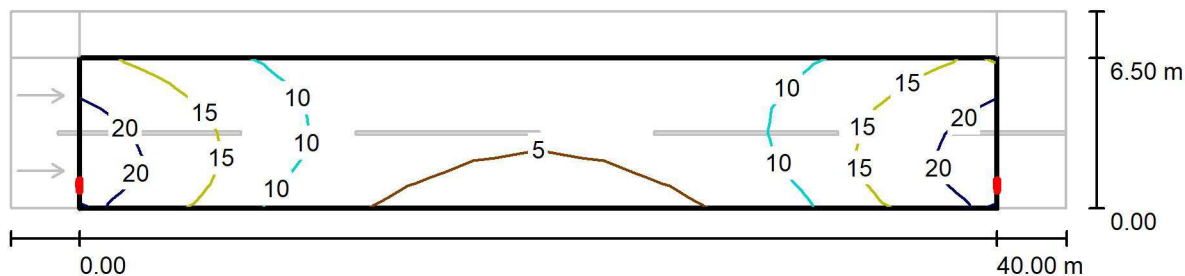
0 5 10 15 20 25 30 35 40

lx



Edytor
Telefon
faks
e-Mail

S7-S17 / Pole oszacowania Jezdnia 1 / Izolinie (E)



Wartości Lux, Skala 1 : 329

Siatka: 14 x 6 Punkty

E_m [lx]	E_{min} [lx]	E_{max} [lx]	E_{min} / E_m	E_{min} / E_{max}
11	3.43	22	0.319	0.158