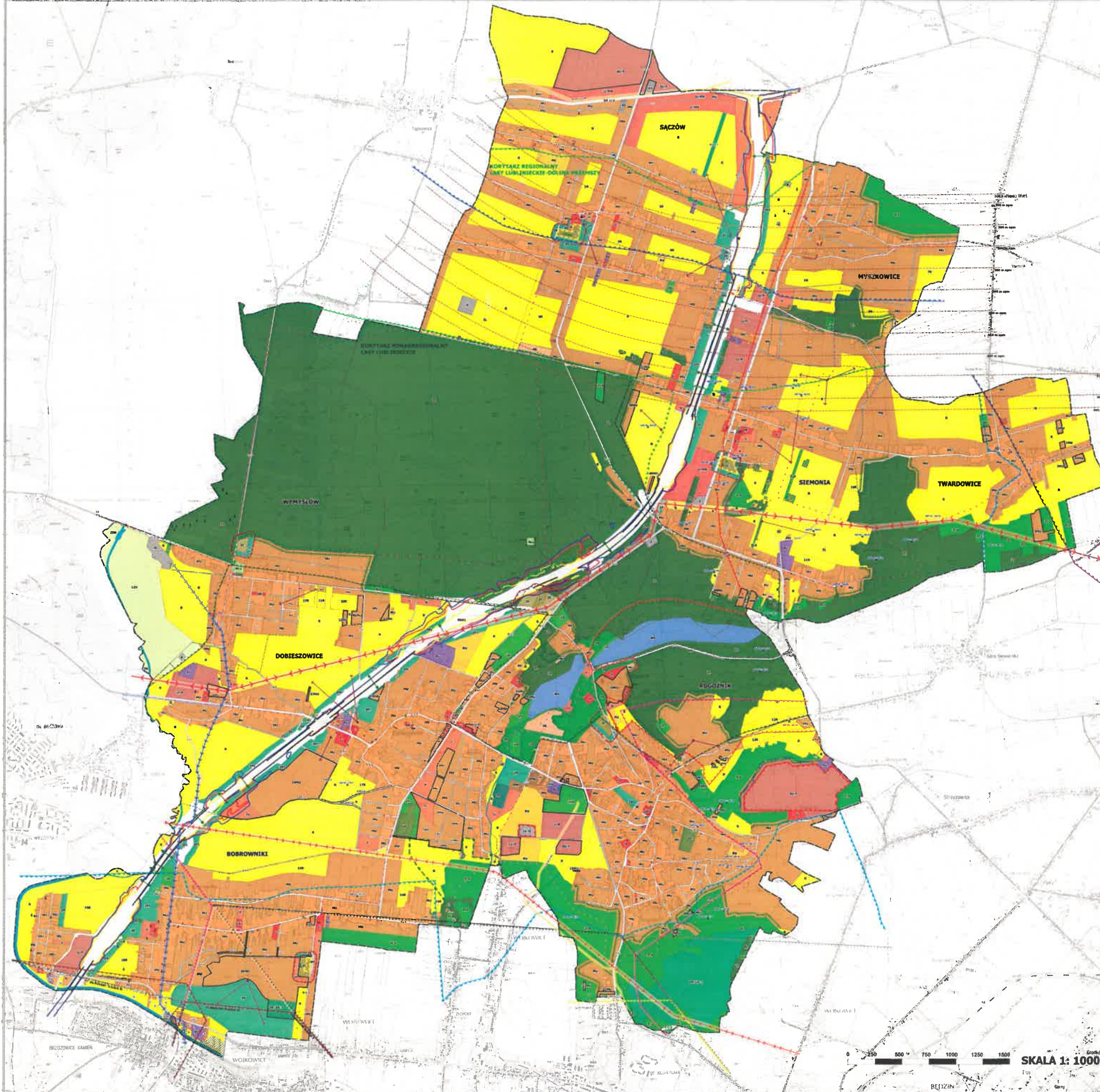


ZMIANA STUDIUM UWARUNKOWAŃ I KIERUNKÓW ZAGOSPODAROWANIA PRZESTRZENNEGO GMINY BOBROWNIKI

ZAŁĄCZNIK NR 1
DO UCHWAŁY NR.....
RADY GMINY BOBROWNIKI
Z DNIA.....2019 r.

RYSUNEK NR 1 - KIERUNKI ZAGOSPODAROWANIA PRZESTRZENNEGO



LEGENDA

- USTALENIA DOTYCZĄCE KIERUNKÓW ZMIAN W STRUKTURZE PRZESTRZENNEJ GMINY ORAZ PRZEZNACZENIU TERENÓW
- TERENY ZABUDOWY MIESZKANIOWEJ JEDNORODZINNEJ I ZABUDOWY MIESZKANIOWO-USŁUGOWEJ PROJEKTOWANE
 - TERENY ZABUDOWY USŁUGOWEJ SPORTU I REKREACJI PROJEKTOWANE
 - TERENY OBIEKTÓW PRODUKCYJNYCH, SKŁADÓW, MAGAZYNÓW I USŁUG PROJEKTOWANE
 - TERENY ZIELENI URZĄDZONEJ PROJEKTOWANE
 - TERENY ZIELENI URZĄDZONEJ ORAZ TERENY ZABUDOWY USŁUGOWEJ SPORTU I REKREACJI PROJEKTOWANE
 - TERENY ZABUDOWY USŁUGOWEJ I SELEKTYWNEJ ZBIÓRKI OPADÓW PROJEKTOWANE
 - TERENY ZABUDOWY USŁUGOWEJ PROJEKTOWANE
 - TEREN WSKAZANY DO ZAŁESIENIA
 - TERENY TRWAŁYCH UŻYTKÓW ZIELONYCH
 - TERENY ROLNICZE
 - TERENY PROJEKTOWANYCH DRÓG PUBLICZNYCH KLASY DOJAZDOWEJ
 - TEREN URZĄDZEŃ INFRASTRUKTURY KANALIZACYJNEJ I SELEKTYWNEJ ZBIÓRKI OPADÓW PROJEKTOWANY
 - GRANICA OBSZARÓW ROZMIESZCZENIA URZĄDZEŃ WYTWARZAJĄCYCH ENERGIĘ Z ODNAWIALNYCH ŹRÓDEŁ ENERGII O MOCY PRZEKRACZAJĄCEJ 100 kW ZBIĘŻNA Z GRANICĄ STREFY OCHRONNEJ
 - OBSZARY, DLA KTÓRYCH GMINA ZAMIERZA SPORZĄDZIĆ MIEJSCOWE PLANY ZAGOSPODAROWANIA PRZESTRZENNEGO
- GRANICA ADMINISTRACYJNA GMINY BOBROWNIKI
GRANICE SOŁECTW
- #### KIERUNKI PRZEZNACZENIA TERENÓW
- TERENY ZABUDOWY MIESZKANIOWEJ WIELORODZINNEJ
 - TERENY ZABUDOWY MIESZKANIOWEJ JEDNORODZINNEJ I ZABUDOWY MIESZKANIOWO-USŁUGOWEJ
 - TERENY ZABUDOWY MIESZKANIOWEJ JEDNORODZINNEJ I ZABUDOWY MIESZKANIOWO-USŁUGOWEJ PROJEKTOWANE
 - TERENY ZABUDOWY USŁUGOWEJ
 - TERENY ZABUDOWY USŁUGOWEJ PROJEKTOWANE
 - TERENY ZABUDOWY LETNISKOWEJ
 - TERENY ZABUDOWY USŁUGOWEJ ORAZ ZABUDOWY MIESZKANIOWEJ JEDNORODZINNEJ PROJEKTOWANE
 - TERENY ZABUDOWY USŁUGOWEJ KULTURY RELIGIJNEGO
 - TERENY ZABUDOWY USŁUGOWEJ SPORTU I REKREACJI PROJEKTOWANE
 - TERENY ZABUDOWY USŁUGOWEJ SPORTU I REKREACJI PROJEKTOWANE
 - TERENY OBIEKTÓW PRODUKCYJNYCH, SKŁADÓW, MAGAZYNÓW I USŁUG
 - TERENY OBIEKTÓW PRODUKCYJNYCH, SKŁADÓW, MAGAZYNÓW I USŁUG PROJEKTOWANE
 - TERENY OŚRODKÓW PRODUKCJI GOSPODARKI OGRODNICZEJ I HODOWLANEJ
 - TERENY OŚRODKÓW PRODUKCJI GOSPODARKI OGRODNICZEJ I HODOWLANEJ PROJEKTOWANE
 - TERENY URZĄDZEŃ OBSŁUGI GOSPODARKI LEŚNEJ
 - TERENY LASÓW
 - TERENY WSKAZANE DO ZAŁESIENIA
 - TERENY OGRODÓW DZIAŁKOWYCH
 - TERENY ROLNICZE
 - TERENY CMENTARZY
 - TERENY CMENTARZY PROJEKTOWANE
 - TERENY ZIELENI URZĄDZONEJ
 - TERENY ZIELENI URZĄDZONEJ PROJEKTOWANE
 - TERENY ZIELENI URZĄDZONEJ ORAZ TERENY ZABUDOWY USŁUGOWEJ SPORTU I REKREACJI PROJEKTOWANE
 - TERENY WÓD POWIERZCHNIOWYCH
 - CIĘKI WODNE
- #### OCHRONA ŚRODOWISKA I JEGO ZASOBÓW
- POMNIKI PRZYRODY
 - UJĘCIA WÓD PODZIEMNYCH
 - GRANICA STREFY OCHRONY BEZPOŚREDNIEJ UJĘCIA WÓD PODZIEMNYCH
 - GRANICA STREFY SANITARNEJ WOKÓŁ CMENTARZY
 - GRANICA REGIONALNEJ OSTOJI FLORYSTYCZNO-MYKOLOGICZNEJ "OSTOJA SIEWIERSKA"
 - TERENY PROPONOWANE DO OBJĘCIA OCHRONĄ W FORMIE UŻYTKU EKOLOGICZNEGO
 - GRANICA OBSZARU PROPONOWANEGO DO OCHRONY W FORMIE ZESPOŁU PRZYRODNICZO - KRAJOBRAZOWEGO
 - GRANICA OBSZARU O WYSOKICH WARTOŚCIACH PRZYRODNICZO - KRAJOBRAZOWYCH
 - GRANICA OBSZARU PROPONOWANEGO DO OCHRONY W FORMIE OBSZARU CHRONIONEGO KRAJOBRAZU
 - REJON PROPONOWANY DO OBJĘCIA OCHRONĄ W FORMIE STANOWISKA DOKUMENTACYJNEGO FORMACJI GEOLOGICZNEJ
 - GRANICA REGIONALNEGO KORYTARZA MIGRACJI PTAKÓW LASY LUBLINIECKIE - DOLINA PRZEMYSZY
 - GRANICA PONADREGIONALNEGO KORYTARZA MIGRACJI PTAKÓW LASY LUBLINIECKIE
 - GRANICE STREF EKOTONALNYCH OD ŚCIANY LASU
 - GRANICA STREFY OCHRONY ORNITOLOGICZNEJ BEZPOŚREDNIEJ MPL "KATOWICE"
 - GRANICA GŁÓWNEGO ZBIORNIKA WÓD PODZIEMNYCH NR 327 "LUBLINIEC-MYSZKÓW"
 - GRANICA GŁÓWNEGO ZBIORNIKA WÓD PODZIEMNYCH NR 329 "BYTOM"
 - GRANICA GŁÓWNEGO ZBIORNIKA WÓD PODZIEMNYCH NR 454 "OLKUSZ-ZAWIERCIE"
 - GRANICA PROJEKTOWANEGO OBSZARU OCHRONNEGO GŁÓWNEGO ZBIORNIKA WÓD PODZIEMNYCH NR 454 "OLKUSZ-ZAWIERCIE"
 - IZOLINIA 65 db PORA DNIA - STAN ISTNIEJĄCY - HAŁAS SKUMULOWANY
 - IZOLINIA 61 db PORA DNIA - STAN ISTNIEJĄCY - HAŁAS SKUMULOWANY
 - IZOLINIA 56 db PORA NOCY - STAN ISTNIEJĄCY - HAŁAS SKUMULOWANY
 - EKRANY AKUSTYCZNE
 - GŁÓWNE PUNKTY I OSIE WIDOKOWE
 - PRZEJŚCIA DLA ZWIERZĄT
- #### ZŁOŻA SUROWCÓW ORAZ TERENY I OBSZARY GÓRNICZE
- GRANICE WYSTĘPOWANIA UDOKUMENTOWANYCH ZŁÓŻ KOPALIN
- ZŁOŻE WĘGLA KAMIENNEGO "PIEKARY" WK 8028
 - ZŁOŻE WĘGLA KAMIENNEGO "JULIAN" WK 353
 - ZŁOŻE WĘGLA KAMIENNEGO "BRZEZINY" WK 7859
 - ZŁOŻE WĘGLA KAMIENNEGO "ANDALUZJA" WK 352
 - ZŁOŻE WĘGLA KAMIENNEGO "WOJKOWICE" WK 7323
 - ZŁOŻE WĘGLA KAMIENNEGO "JOWISZ" WK 379
 - ZŁOŻE WĘGLA KAMIENNEGO "GRODZIEC" WK 325
 - TERENY GÓRNICZE
 - OBSZARY GÓRNICZE
- #### OBSZARY NARAŻONE NA NIEBEZPIECZYSTWO POWODZI
- OBSZARY SZCZEGÓLNEGO ZAGROŻENIA POWODZIĄ POŁOŻONE MIĘDZY LINIĄ BRZEGU A WAŁEM PRZECIWPOWODZIOWYM ORAZ OBSZARY, NA KTÓRYCH WYSTĄPIENIE POWODZI, JEST NISKIE I WYNOŚI RAZ NA 500 LAT
 - OBSZARY NARAŻONE NA ZAŁANIE W PRZYPADKU ZNISZCZENIA LUB USZKODZENIA WAŁU PRZECIWPOWODZIOWEGO
- #### OCHRONA DZIEDZICTWA KULTUROWEGO I ZABYTKÓW
- GRANICE OBSZARÓW WPISANYCH DO REJESTRU ZABYTKÓW
 - BUDYNKI I BUDOWLE WPISANE DO REJESTRU ZABYTKÓW
 - KRZYŻE WPISANE DO REJESTRU ZABYTKÓW
 - OBIEKTY O WARTOŚCIACH KULTUROWYCH WSKAZANE DO OCHRONY
 - BUDYNKI I BUDOWLE
 - KRZYŻE, KAPLICZKI I POMNIKI
 - SCHRONY BOJOWE
 - MIEJSCA PAMIĘCI NARODOWEJ
 - STANOWISKA ARCHEOLOGICZNE
- #### STREFY OCHRONY KONSERWATORSKIEJ
- GRANICE STREFY "K" OCHRONY KRAJOBRAZU, OBJĘMUJĄCEJ ZABYTKOWE CMENTARZE
 - GRANICE STREFY "W" OBSERWACJI ARCHEOLOGICZNEJ WOKÓŁ STANOWISK ARCHEOLOGICZNYCH
- #### KIERUNKI ROZWOJU SYSTEMÓW KOMUNIKACYJNYCH
- TEREN DRÓGI PUBLICZNEJ KLASY AUTOSTRADY A-1
 - TEREN DRÓGI PUBLICZNEJ KLASY GŁÓWNEJ RUCHU PRZYSPIESZONEGO
 - TEREN DRÓGI PUBLICZNEJ KLASY GŁÓWNEJ
 - TERENY DRÓG PUBLICZNYCH KLASY ZBIORCZEJ
 - TERENY DRÓG PUBLICZNYCH KLASY LOKALNEJ
 - TERENY DRÓG PUBLICZNYCH KLASY DOJAZDOWEJ
 - TERENY DRÓG PUBLICZNYCH KLASY DOJAZDOWEJ
 - TERENY DRÓG PUBLICZNYCH KLASY ZBIORCZEJ
 - TERENY DRÓG PUBLICZNYCH KLASY LOKALNEJ
 - TERENY DRÓG PUBLICZNYCH KLASY DOJAZDOWEJ
 - PARKINGI
 - PARKINGI PROJEKTOWANE
 - STACJE PALIW
 - ŚCIEŻKI ROWEROWE
- #### KIERUNKI ROZWOJU INFRASTRUKTURY TECHNICZNEJ
- TERENY URZĄDZEŃ INFRASTRUKTURY TECHNICZNEJ ELEKTROENERGETYKI
 - TERENY URZĄDZEŃ INFRASTRUKTURY TECHNICZNEJ ELEKTROENERGETYKI PROJEKTOWANE
 - TERENY URZĄDZEŃ INFRASTRUKTURY TECHNICZNEJ WODOCIĄGÓW
 - TERENY URZĄDZEŃ INFRASTRUKTURY TECHNICZNEJ KANALIZACJI
 - TERENY URZĄDZEŃ INFRASTRUKTURY TECHNICZNEJ KANALIZACJI PROJEKTOWANE
 - LINIE ELEKTROENERGETYCZNE WYSOKIEGO NAPIĘCIA 400 kV
 - LINIE ELEKTROENERGETYCZNE WYSOKIEGO NAPIĘCIA 220 kV
 - GAZOCIĄG WYSOKIEGO CIŚNIENIA DN 150 CN 2,5 MPa
 - GAZOCIĄG PODWYŻSZONEGO ŚREDNIEGO CIŚNIENIA DN 400 CN 1,6 MPa
 - WODOCIĄG MAGISTRALNY WM 1100
 - WODOCIĄG MAGISTRALNY WM 600
 - STACJE TRANSFORMATOROWE
 - MASZYNY TELEFONII KOMÓRKOWEJ
 - PRZESZKODY TERENOWE LOTNISKA KATOWICE - PYRZOWICE
 - OGRANICZENIE WYSOKOŚCI ZABUDOWY I OBIEKTÓW NATURALNYCH W REJONIE LOTNISKA KATOWICE - PYRZOWICE

SKALA 1: 10000